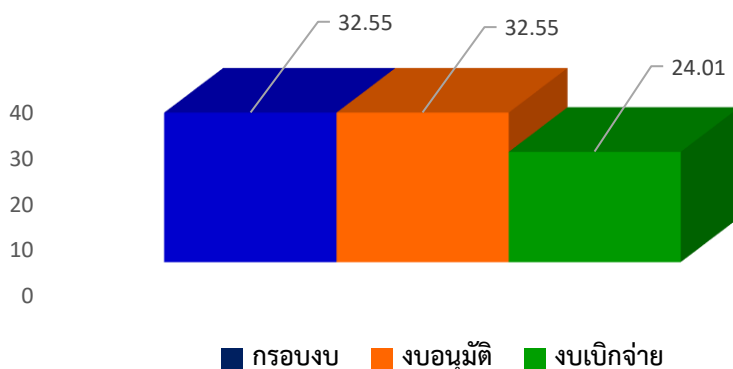


รายงานสถานะโครงการเสริมสร้างขีดความสามารถของชุมชน ปีงบประมาณ พ.ศ. 2565

ณ ไตรมาส 3 (ตุลาคม 2564 - มิถุนายน 2565)

สถาบันพัฒนาองค์กรชุมชน (องค์การมหาชน) มีจุดมุ่งหมายในการเสริมสร้างความเข้มแข็งขององค์กรชุมชน โดยกำหนดแนวทาง หลักเกณฑ์ และงบประมาณในการสนับสนุนพื้นที่ตั้งแต่ในระดับครัวเรือน ตำบล/เมือง จังหวัด ภาค และระดับชาติ ภายใต้โครงการและกรอบงบประมาณที่ได้รับการจัดสรรจากรัฐบาล และแผนปฏิบัติการประจำปี ที่มุ่งเน้นการบริหารจัดการร่วมกับขบวนองค์กรชุมชนทุกประเด็นงานในการออกแบบและขับเคลื่อนงานพัฒนาเพื่อสร้างพื้นที่รูปธรรม รวมทั้งเชื่อมโยงและบูรณาการความร่วมมือระหว่างชุมชน หน่วยงานและภาคีพัฒนาในพื้นที่ ภายใต้โครงการเสริมสร้างขีดความสามารถของชุมชน ปี 2565 โดยมีผลการดำเนินงาน ณ เดือนมิถุนายน 2565 ดังนี้

รายการ	ผลการดำเนินงาน ณ เดือนมิถุนายน 2565
	โครงการเสริมสร้างขีดความสามารถของชุมชน ปี 2565
1. กรอบงบประมาณ (ล้านบาท)	32.55
2. ผลการอนุมัติ	
2.1 จำนวนโครงการ	78
- โครงการระดับภาค/ชาติ	-
- โครงการระดับจังหวัด	76
- โครงการระดับตำบล	-
- สนับสนุนการประชุมสภาองค์กรชุมชนระดับชาติ	1
- งบประมาณเพื่อการบริหารโครงการ	1
2.2 จำนวนงบอนุมัติ (ล้านบาท)/(ร้อยละของกรอบงบ)	32.55 (100%)
3. ผลการเบิกจ่ายงบประมาณ	
3.1 งบเบิกจ่าย (ล้านบาท)	24.01
3.2 ร้อยละเบิกจ่ายจากงบอนุมัติ	73.77 %
3.3 งบประมาณคงเหลือที่ยังไม่เบิกจ่าย (ล้านบาท)	8.54
4. จำนวนโครงการที่บันทึกในระบบโปรแกรม CODI PM/ร้อยละของโครงการที่อนุมัติ	77 (98.72%)
5. งบประมาณคงเหลือที่ยังไม่อนุมัติ (ล้านบาท)	-

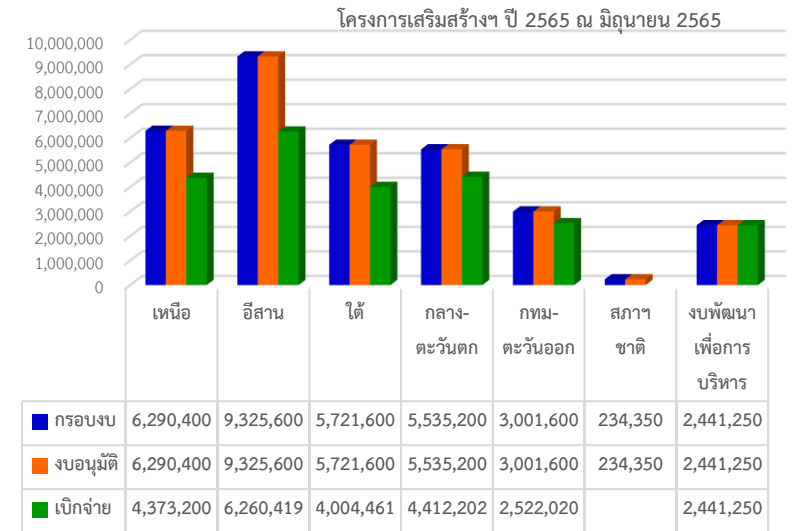


โครงการเสริมสร้างขีดความสามารถของชุมชน ปี 2565 กรอบงบประมาณ 32.55 ล้านบาท มีการดำเนินงาน ณ เดือนมิถุนายน 2565 ดังนี้

1. จำนวนโครงการและงบประมาณที่มีการอนุมัติ ให้แก่ชุมชน/เครือข่าย/ภาคี 78 โครงการ วงเงิน 32.55 ล้านบาท คิดเป็นร้อยละ 100 ของงบประมาณที่ได้รับการจัดสรร

2. การบันทึกข้อมูลในระบบโปรแกรม CODI - PM พบว่า มีการอนุมัติโครงการในระบบโปรแกรม CODI - PM จำนวน 77 โครงการ(รวมงบประมาณเพื่อการบริหารโครงการ) คิดเป็นร้อยละ 98.72 ของจำนวนโครงการอนุมัติ ทั้งนี้ เงื่อนไขกำหนดให้บันทึกข้อมูลโครงการ-แผนงาน-กิจกรรมและงบประมาณที่ได้รับอนุมัติในโปรแกรมระบบบริหารจัดการโครงการให้แล้วเสร็จภายใน 30 วัน นับจากวันที่ได้รับอนุมัติ จึงขอให้สำนักงานภาคตะวันออกเฉียงเหนือเร่งดำเนินการอนุมัติโครงการและงบประมาณ และบันทึกข้อมูลในระบบโปรแกรม CODI - PM ให้ครบถ้วนสมบูรณ์

3. จำนวนงบประมาณที่มีการเบิกจ่าย 24.01 ล้านบาท คิดเป็นร้อยละ 73.77 ของงบอนุมัติ ทั้งนี้ เงื่อนไขการเบิกจ่ายงบประมาณ กำหนดให้มีการเบิกจ่ายงบประมาณงวดแรก ภายใน 90 วัน จึงขอให้สำนักงานภาคตะวันออกเฉียงเหนือและสำนักเลขานุการยุทธศาสตร์ชุมชนเข้มแข็ง เร่งรัดการเบิกจ่ายงบประมาณงวดแรกให้แล้วเสร็จภายในเดือนกรกฎาคม 2565 และทุกโครงการเบิกจ่ายงบประมาณงวดที่เหลือภายในปีงบประมาณ 2565 (30 กันยายน 2565)



ที่	ภาค	กรอบงบ (บาท)	เสนอ ผอ.อนุมัติ						งบคงเหลือ ที่ยังไม่อนุมัติ (บาท)	การเบิกจ่าย (ข้อมูลจากรายงาน R07)			ข้อมูลบันทึกใน โปรแกรม CODI PM (R01)	
			จน. โครง การ	ภาค/ ชาติ	จ้ง หวัด	ผู้รับ ประโยชน์ (ตำบล)	งบอนุมัติ (บาท)	ร้อยละ งบอนุมัติ		งบเบิกจ่าย (บาท)	งบคงเหลือ (บาท)	ร้อยละ เบิกจ่าย	จน. โครงการ	งบอนุมัติ (บาท)
1	เหนือ	6,290,400	17	-	17	210	6,290,400	100.00	-	4,373,200.00	1,917,200.00	69.52	17	6,290,400
2	ตะวันออกเฉียงเหนือ	9,325,600	19	-	19	786	9,325,600	100.00	-	6,260,419.00	3,065,181.00	67.13	18	8,975,129
3	ใต้	5,721,600	14	-	14	750	5,721,600	100.00	-	4,004,461.00	1,717,139.00	69.99	14	5,721,600
4	กลางและตะวันตก	5,535,200	13	-	13	456	5,535,200	100.00	-	4,412,202.00	1,122,998.00	79.71	13	5,535,200
5	กทม.ปริมณฑลตะวันออก	3,001,600	13	-	13	232	3,001,600	100.00	-	2,522,020.00	479,580.00	84.02	13	3,001,600
6	ประชุมและกลไกสภาระดับชาติ	234,350	1	-	-	-	234,350	0.00	-	-	234,350.00	0.00	1	234,350
7	งบพัฒนาเพื่อการบริหารโครงการ	2,441,250	1	-	-	-	2,441,250	100.00	-	2,441,250.00	-	100.00	1	2,441,250
	รวม	32,550,000	78	-	76	2,434	32,550,000	100.00	-	24,013,552.00	8,536,448.00	73.77	77	32,199,529

หมายเหตุ โครงการของภาคตะวันออกเฉียงเหนือจำนวน 1 โครงการ คือโครงการเสริมสร้างขีดความสามารถของชุมชนจังหวัดขอนแก่น ยังไม่ได้รับการอนุมัติโครงการในระบบ PMS

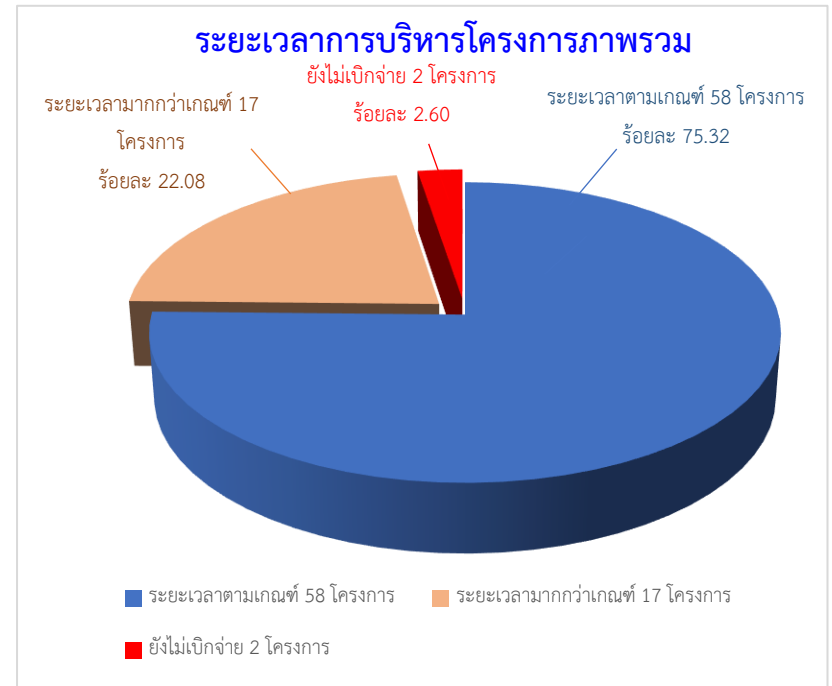
○ การบันทึกข้อมูลในระบบโปรแกรม CODI - PM จากการตรวจทานข้อมูลโครงการเสริมสร้างฯ ปีงบประมาณ 2565 ในภาพรวมได้มีการบันทึกข้อมูลในระบบฐานข้อมูล ซึ่งประกอบด้วย ข้อมูลโครงการ องค์กร และการแนบไฟล์เอกสาร จากจำนวนโครงการทั้งหมด 77 โครงการ ของ 5 ภาคและส่วนกลาง (ไม่รวมงบประมาณเพื่อการบริหารโครงการ) พบว่า มีการบันทึกข้อมูลจำนวน 76 โครงการ และข้อมูลมีความครบถ้วนเฉลี่ยร้อยละ 90.26 ทั้งนี้ ขอให้สำนักงานภาคตรวจสอบความถูกต้อง และแนบเอกสาร รายละเอียดตามที่กำหนด และขอให้สำนักงานภาคตะวันออกเฉียงเหนือ เร่งรัดการบันทึกข้อมูลและอนุมัติโครงการในระบบให้ครบถ้วนสมบูรณ์ ซึ่งข้อมูลที่ได้มีการบันทึกในระบบจะนำไปสู่การตรวจสอบของ หน่วยงานภายในและภายนอกองค์กร และการประมวลผลข้อมูลภาพรวมโครงการ

ภาค	จำนวนโครงการ	จำนวนโครงการที่บันทึก	สถานะข้อมูลที่มีการบันทึก									เอกสารแนบ				
			มติ กก.ภาค/จว.	ข้อมูลเบื้องต้นโครงการ	ข้อมูลองค์กรผู้เสนอ	กิจกรรมโครงการ	บันทึกความร่วมมือ	จำนวนตำบล (ระบุ จน.)	ข้อมูลโครงการย่อยระดับตำบล	บัญชีผู้รับเงิน	แผนการเบิกจ่าย	MOU	แบบแสดงผลอนุมัติ	สำเนาบัญชี	เอกสารเบิกจ่ายงวดที่ 1	เอกสารเบิกจ่ายงวดที่ 2
ภาคเหนือ	17	17	17	17	17	17	17	210	-	17	17	17	17	17	17	-
ภาคอีสาน	19	18	18	18	18	18	18	759	-	18	18	17	17	18	17	-
ภาคใต้	14	14	14	14	14	14	14	750	-	14	14	13	13	13	13	-
กลางตะวันตก	13	13	13	13	13	13	13	456	220	13	13	13	13	13	13	4
กทม.ตะวันออก	13	13	13	13	13	13	13	232	-	13	13	13	13	13	13	7
สนับสนุนการประชุมและกลไกการดำเนินงานสภาระดับชาติ	1	1	1	1	1	1	1	-	-	-	-	-	-	-	-	-
รวม	77	76	76	76	76	76	76	2,407	220	75	75	73	73	74	73	11
คิดเป็นร้อยละ		98.70	98.70	98.70	98.70	98.70	98.70			97.40	97.40	94.81	94.81	96.10	94.81	14.29

○ **ระยะเวลาในกระบวนการบริหารโครงการ** จากการบริหารโครงการที่ผ่านมา และได้มีการทบทวนและพัฒนากระบวนการบริหารโครงการในทุกขั้นตอน เพื่อยกระดับการดำเนินงานให้เป็นมาตรฐานเดียวกันและเป็นการประกันคุณภาพการดำเนินงานขององค์กรในการสนับสนุนองค์กรชุมชนและภาคีพัฒนาที่ได้รับการสนับสนุนโครงการและงบประมาณจากสถาบันฯ โดยในปีงบประมาณ พ.ศ. 2565 ได้กำหนดมาตรฐานระยะเวลาในการบริหารโครงการนับตั้งแต่ได้รับความเห็นชอบจากกลไกพิจารณากลับกรองจนกระทั่งเบิกจ่ายงบประมาณงวดแรก ใช้ระยะเวลาในการดำเนินงานไม่เกิน 55 วัน โดยแยกเป็น 1) กระบวนการพิจารณาโครงการ : ระยะเวลาในการบริหารโครงการตั้งแต่คณะทำงานพิจารณาโครงการระดับภาคพิจารณาเห็นชอบโครงการจนถึง ผอ.ภาคลงนามอนุมัติ จำนวน 30 วัน และ 2) กระบวนการเบิกจ่ายโครงการ : ระยะเวลาหลังจาก ผอ.ภาคลงนามอนุมัติ จนถึงการเบิกจ่ายงบประมาณงวดแรก จำนวน 25 วัน

การบริหารโครงการเสริมสร้างขีดความสามารถของชุมชน ปีงบประมาณ 2565 จำนวน 77 โครงการ พบว่า

- โครงการที่ใช้ระยะเวลาตามเกณฑ์ จำนวน 58 โครงการ คิดเป็นร้อยละ 75.32 ของโครงการทั้งหมด ใช้ระยะเวลาโดยเฉลี่ย 34 วัน
- โครงการที่ใช้ระยะมากกว่าเกณฑ์ จำนวน 17 โครงการ คิดเป็นร้อยละ 22.08 ของโครงการทั้งหมด ใช้ระยะเวลาโดยเฉลี่ย 71 วัน
- โครงการที่ยังไม่เบิกจ่ายงบประมาณงวดแรก จำนวน 2 โครงการ คิดเป็นร้อยละ 2.60 ของโครงการทั้งหมด โดยมีระยะเวลาที่ยังไม่มีการเบิกจ่ายงบประมาณงวดแรกนานสุด 94 วัน จึงขอให้หน่วยงานที่รับผิดชอบเร่งรัดการเบิกจ่าย เพื่อให้ดำเนินการได้ตามมาตรฐาน พร้อมทั้งตรวจสอบปัญหาอุปสรรคที่ส่งผลให้เกิดความล่าช้า เพื่อนำมาวิเคราะห์แนวทางแก้ไขปัญหาและการออกแบบการบริหารโครงการให้มีประสิทธิภาพในอนาคต



ตาราง แสดงระยะเวลาการบริหารโครงการเสริมสร้างขีดความสามารถของชุมชน ปีงบประมาณ 2565

ภาค/สำนัก	การบริหารโครงการ	ร้อยละ	ระยะเวลาตามมาตรฐานการบริหารโครงการ		รวมใช้ระยะเวลา (55 วัน)	จำนวนวันเฉลี่ย
			คณะทำงานพิจารณา - ผอ.อนุมัติ (30 วัน)	ผอ.อนุมัติ-เบิกจ่ายงวด แรก(25 วัน)		
เหนือ 17 โครงการ	ระยะเวลาตามเกณฑ์ 16 โครงการ	94.12	2 - 7 วัน	18 - 48 วัน	25 - 55 วัน	42 วัน
	ระยะเวลามากกว่าเกณฑ์ 1 โครงการ	5.88	2 วัน	54 วัน	56 วัน	56 วัน
อีสาน 19 โครงการ	ระยะเวลาตามเกณฑ์ 4 โครงการ	21.05	8 - 13 วัน	20 - 43 วัน	31 - 51 วัน	40 วัน
	ระยะเวลามากกว่าเกณฑ์ 14 โครงการ	73.69	8 - 28 วัน	39 - 92 วัน	67 - 116 วัน	87 วัน
	โครงการที่ยังไม่เบิกจ่าย 1 โครงการ	5.26	8 วัน	ระยะเวลายังไม่มีการเบิกจ่ายงวดแรก 94 วัน		
ใต้ 14 โครงการ	ระยะเวลาตามเกณฑ์ 12 โครงการ	85.71	5 - 7 วัน	13 - 50 วัน	18 - 55 วัน	41 วัน
	ระยะเวลามากกว่าเกณฑ์ 2 โครงการ	14.29	5 วัน	59 - 70 วัน	64 - 75 วัน	70 วัน
กลาง และ ตะวันตก 13 โครงการ	ระยะเวลาตามเกณฑ์ 13 โครงการ	100.00	3 - 5 วัน	12 - 34 วัน	15 - 39 วัน	32 วัน
กทม.ปริมาตรตลอดวันออก 13 โครงการ	ระยะเวลาตามเกณฑ์ 13 โครงการ	100.00	1 วัน	7 - 32 วัน	8 - 33 วัน	15 วัน
สำนักเลขานุการ ยุทธศาสตร์ชุมชนเข้มแข็ง 1 โครงการ	โครงการที่ยังไม่เบิกจ่าย 1 โครงการ	100.00	22 วัน	ระยะเวลายังไม่มีการเบิกจ่ายงวดแรก 44 วัน		
รวม 77 โครงการ	ระยะเวลาตามเกณฑ์ 58 โครงการ	75.32	1 - 13 วัน	7 - 50 วัน	8 - 55 วัน	34 วัน
	ระยะเวลามากกว่าเกณฑ์ 17 โครงการ	22.08	2 - 28 วัน	39 - 92 วัน	56 - 116 วัน	71 วัน
	โครงการที่ยังไม่เบิกจ่าย 2 โครงการ	2.60	8 - 22 วัน	ระยะเวลายังไม่มีการเบิกจ่ายงวดแรก 44 - 94 วัน		