

รายงานสถานะโครงการสนับสนุนการจัดสวัสดิการชุมชน ปีงบประมาณ พ.ศ. 2565 ณ เดือน มิถุนายน 2565

รอบ 9 เดือน (เดือนตุลาคม 2564 - มิถุนายน 2565)

สถาบันพัฒนาองค์กรชุมชน (องค์การมหาชน) สนับสนุนการดำเนินโครงการสนับสนุนการจัดสวัสดิการชุมชน เพื่อสร้างความมั่นคงทางสังคมของคนในชุมชนและสร้างหลักประกันในการดำรงชีวิตให้มีความเป็นอยู่ที่ดีขึ้น สามารถพึ่งตนเองและช่วยเหลือเกื้อกูลซึ่งกันและกัน ภายใต้การจัดสวัสดิการชุมชนที่ว่า “ให้อย่างมีคุณค่า รั้อย่างมีศักดิ์ศรี” ปัจจุบันมีการจัดตั้งกองทุนสวัสดิการชุมชนตำบล จำนวน 5,509 กองทุน สมาชิก 6,166,928 คน เงินกองทุนสะสม 19,148,079,027 บาท มีสมาชิกกองทุนที่ได้รับสวัสดิการชุมชนแล้วสะสม จำนวน 2,267,290 คน (ข้อมูล ณ วันที่ 2 กรกฎาคม 2565)

ปีงบประมาณ พ.ศ. 2565 สถาบัน ได้รับการจัดสรรงบประมาณจากรัฐบาลตามโครงการสนับสนุนการจัดสวัสดิการชุมชนเพื่อสมทบและพัฒนากิจการดำเนินงานของกองทุนสวัสดิการชุมชน จำนวน 230,172,800 บาท จัดสรรเป็น 2 ส่วน ดังนี้ 1) งบค่าบริหารจัดการ จำนวน 17,262,960 ล้านบาท (ร้อยละ 7.5) 2) งบสมทบและพัฒนากองทุนสวัสดิการชุมชน จำนวน 212,909,840 บาท ประกอบด้วย แนวทางการดำเนินงานใน 3 ระดับ ได้แก่ (1) การสมทบงบกองทุนสวัสดิการชุมชน เป้าหมาย สมทบสมาชิก 590,000 คน สมทบกองทุน 780 กองทุน (2) การจัดสวัสดิการชุมชนและการพัฒนากองทุน เป้าหมาย 600 กองทุน (กองทุนกลุ่ม C กลุ่ม D และกองทุน ที่ได้รับการพัฒนาและฟื้นฟูในปีงบประมาณ 2564) (3) การสนับสนุนการขับเคลื่อนกลไกระดับจังหวัด กลุ่มจังหวัด ภาค และระดับชาติ จากการติดตามข้อมูลการอนุมัติเบิกจ่ายโครงการสนับสนุนการจัดสวัสดิการชุมชน ปีงบประมาณ พ.ศ. 2565 ข้อมูล ณ เดือนมีนาคม 2565 มีผลการดำเนินงาน ดังนี้

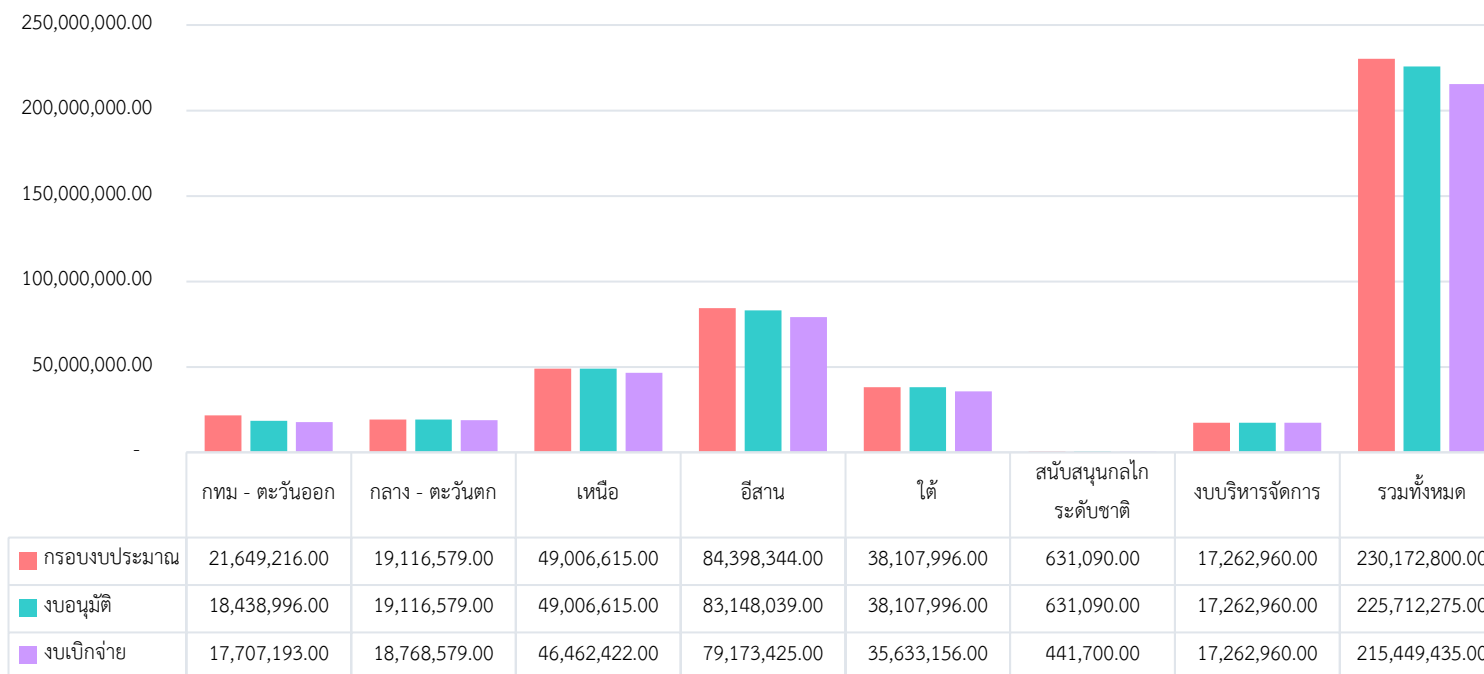
| ที่ | ภาค | กรอบงบประมาณ | เสนอขอ.อนุมัติ | | | | | | | | | งบประมาณ คงเหลือที่ ยังไม่อนุมัติ | เบิกจ่ายจากการอนุมัติโครงการในระบบ โปรแกรม CODI - PM | | | บันทึกในระบบ CODI-PM | | |
|------------|---------------------------|----------------|----------------|-----|---------|---------------|--------------|---------------------------|-----------|-------------------------|------------|---|---|---------------------------|---------------|----------------------|--------------------|-------------|
| | | | ชาติ | ภาค | จังหวัด | ตำบล | | รวม โครงการ ทั้งหมด | งบอนุมัติ | ร้อยละ งบ อนุมัติ | งบเบิกจ่าย | | งบคงเหลือ | ร้อยละ การ เบิกจ่าย | จน โครงการ | จน สมาชิก | งบอนุมัติ (บาท) | |
| | | | | | | สมทบ | | | | | | | | | | | | |
| | | | | | | จน โครงการ | จน สมาชิก | สมทบ และ พัฒนา | | | | | | | | | | |
| 1 | กทม - ตะวันออก | 21,649,216.00 | | 1 | 13 | 113 | 109,173 | 159 | 286 | 21,649,216 | 100.00 | - | 17,707,193 | 3,942,023 | 81.79 | 267 | 93,173 | 18,438,996 |
| 2 | กลาง - ตะวันตก | 19,116,579.00 | | 1 | 13 | 150 | 105,187 | 100 | 264 | 19,116,579 | 100.00 | - | 18,768,579 | 348,000 | 98.18 | 264 | 105,187 | 19,116,579 |
| 3 | เหนือ | 49,006,615.00 | | 1 | 17 | 272 | 278,742 | 238 | 528 | 49,006,615 | 100.00 | - | 46,462,422 | 2,544,193 | 94.81 | 528 | 278,742 | 49,006,615 |
| 4 | ตะวันออกเฉียงเหนือ | 84,398,344.00 | | 1 | 20 | 623 | 481,999 | 376 | 1,020 | 84,398,344 | 100.00 | - | 79,173,425 | 5,224,919 | 93.81 | 809 | 472,617 | 83,148,039 |
| 5 | ใต้ | 38,107,996.00 | | 1 | 14 | 295 | 205,874 | 231 | 541 | 38,107,996 | 100.00 | - | 35,633,156 | 2,474,840 | 93.51 | 421 | 206,795 | 38,107,996 |
| 6 | สนับสนุนกลไก ระดับชาติ | 631,090.00 | 1 | | | | | | 1 | 631,090 | 100.00 | - | 441,700 | 189,390 | 69.99 | 1 | - | 631,090 |
| 7 | งบบริหารจัดการ | 17,262,960.00 | 1 | | | | | | 1 | 17,262,960 | 100.00 | - | 17,262,960 | - | 100.00 | 1 | - | 17,262,960 |
| รวมทั้งหมด | | 230,172,800.00 | 2 | 5 | 77 | 1,453 | 1,180,975 | 1,104 | 2,641 | 230,172,800 | 100.00 | - | 215,449,435 | 14,723,365 | 93.60 | 2,291 | 1,156,514 | 225,712,275 |

หมายเหตุ : จากตารางข้อมูลกรอบงบประมาณโครงการสนับสนุนการจัดสวัสดิการชุมชน ปีงบประมาณ พ.ศ. 2565 พบว่า มีการปรับกรอบงบประมาณโครงการสนับสนุนการจัดสวัสดิการชุมชน (ใหม่) ตามมติคณะอนุกรรมการสวัสดิการชุมชน ครั้งที่ 1/2565 เมื่อวันที่ 10 มีนาคม 2565 มีมติให้จัดสรรกรอบงบประมาณ (คงเหลือ) จากงบสมทบกองทุนสวัสดิการชุมชนและงบสมทบพัฒนา พื้นฟูและยกระดับคุณภาพกองทุนสวัสดิการชุมชนตำบล ดังนี้ (1) สมทบรายคนเพิ่มเป็นคนละ 14 บาท ไม่เกิน 155 บาท/คน ทั้งนี้ ให้เป็นไปตามเกณฑ์การสมทบของแต่ละกองทุนที่กำหนด ทั้ง 4 ภาค ประกอบด้วย ภาคกรุงเทพฯ ปริมณฑลและตะวันออก ภาคเหนือ ภาคใต้ และภาคตะวันออกเฉียงเหนือ รวมจำนวน 1,277 กองทุน จำนวนสมาชิก 1,030,344 คน กรอบงบประมาณ 15,156,461 บาท ยกเว้นภาคกลางและตะวันตกที่ไม่ประสงค์ขอรับการจัดสรรกรอบงบประมาณเพิ่มเติม และ (2) เพื่อจัดสรรเป็นงบสมทบพัฒนา พื้นฟูและยกระดับคุณภาพกองทุนสวัสดิการชุมชนตำบล จำนวน 9,375,151 บาท เป้าหมายดำเนินการ 631 กองทุน ดังนี้ 1) ภาคกรุงเทพฯ ปริมณฑลและตะวันออก จำนวน 91 กองทุน 2) ภาคเหนือ จำนวน 185 กองทุน 3) ภาคใต้ จำนวน 153 กองทุน 4) ภาคตะวันออกเฉียงเหนือ จำนวน 202 กองทุน

การบันทึกข้อมูลการอนุมัติ/เบิกจ่ายโครงการและงบประมาณ ให้แก่กองทุนสวัสดิการชุมชน/เครือข่ายองค์กรชุมชน/ขบวนองค์กรชุมชน ประจำเดือน มีนาคม 2565 มีรายละเอียด ดังนี้

- จำนวนโครงการและงบประมาณที่ได้รับการอนุมัติ จำนวนโครงการที่ได้รับการอนุมัติ ครอบคลุม 5 ภาค รวมจำนวนทั้งสิ้น 2,641 โครงการ งบประมาณ 230,172,800 บาท คิดเป็นร้อยละ 100 จากกรอบงบประมาณที่ได้รับการจัดสรร โดยมีรายละเอียด ดังนี้
 - โครงการระดับชาติ จำนวน 1 โครงการ คือ สนับสนุนกลไกระดับชาติ
 - โครงการระดับภาค 5 โครงการ ประกอบด้วย ภาคกรุงเทพฯ ปริมณฑลและตะวันออก ภาคเหนือ ภาคตะวันออกเฉียงเหนือ ภาคใต้ และภาคกลางและตะวันตก
 - โครงการจังหวัด จำนวน 77 โครงการ มีการอนุมัติโครงการเรียบร้อยแล้ว 4 ภาค ประกอบด้วย ภาคกรุงเทพฯ ปริมณฑลและตะวันออก ภาคกลางและตะวันตก ภาคเหนือ ภาคใต้ และภาคตะวันออกเฉียงเหนือ
 - โครงการระดับตำบล 2,557 โครงการ แบ่งออกเป็นโครงการสมทบกองทุนสวัสดิการชุมชน จำนวน 1,453 โครงการ และโครงการสมทบและพัฒนา จำนวน 1,104 โครงการ
- การเบิกจ่ายงบประมาณ จำนวนงบประมาณที่มีการเบิกจ่าย จำนวน 215,449,435 บาท คิดเป็นร้อยละ 93.60 ของงบอนุมัติ คงเหลืองบประมาณที่ยังไม่เบิกจ่าย จำนวน 14,723,365 บาท คิดเป็นร้อยละ 6.40 ทั้งนี้ เงื่อนไขการเบิกจ่ายงบประมาณ กำหนดให้มีการเบิกจ่ายงบประมาณงวดแรก ภายใน 90 วัน นับจากวันที่ได้รับอนุมัติโครงการ

กราฟแสดงการเบิกจ่ายงบประมาณจากการอนุมัติโครงการในระบบโปรแกรม CODI – PM



○ การเบิกจ่ายจากการอนุมัติโครงการในระบบโปรแกรม CODI – PM จำนวนโครงการที่มีการเบิกจ่ายในระบบโปรแกรม CODI – PM งบประมาณ 215,449,435 บาท คิดเป็นร้อยละ 100 จากงบประมาณจากการอนุมัติโครงการในระบบโปรแกรม คงเหลือโครงการที่ได้รับการอนุมัติแต่ยังไม่มีการเบิกจ่ายงบประมาณ จำนวน 25,026,057 บาท *เงื่อนไข กำหนดให้การบันทึกข้อมูลโครงการ/แผนงาน/กิจกรรม และงบประมาณที่ได้รับการอนุมัติบริหารจัดการโครงการให้แล้วเสร็จภายใน 30 วัน นับจากวันที่ได้รับการอนุมัติ*

ทั้งนี้ ขอให้สำนักงานภาคที่ดำเนินการอนุมัติโครงการเบิกจ่ายงบประมาณงวดแรกทุกโครงการให้แล้วเสร็จเพื่อสนับสนุนการดำเนินงานตามวัตถุประสงค์โครงการให้แล้วเสร็จภายใน 90 วัน นับจากวันที่ได้รับการอนุมัติโครงการ ตามเงื่อนไขการเบิกจ่ายงบประมาณ เพื่อสนับสนุนการดำเนินงานของกองทุนสวัสดิการชุมชนในการจัดสวัสดิการชุมชน พัฒนาคุณภาพกองทุน และขบวนการองค์กรชุมชนในพื้นที่ต่อไป

ตารางแสดงสถานะข้อมูลการบันทึกและเอกสารแนบการอนุมัติโครงการสนับสนุนการจัดสวัสดิการชุมชน ในระบบโปรแกรม CODI - PM

| ภาค | จน. โครงการ ที่อนุมัติ | จน. โครงการ ที่บันทึก | สถานะข้อมูลการบันทึก | | | | | | เอกสารแนบ | | | | |
|-------------------|------------------------------|------------------------------|------------------------------|------------------------------|------------------------------|------------------------------|------------------------------|------------------------------|------------------------------|------------------------------|------------------------------|-----------------------------|--------------------------|
| | | | มติ.กก ภาค/จว | ข้อมูล โครงการ | ข้อมูล องค์กร | กิจกรรม โครงการ | MOU | แผนการ เบิกจ่าย | เอกสารเบิกจ่าย งวดที่ 1 | | | เอกสาร เบิกจ่าย งวด 2 | เอกสาร ปิด โครงการ |
| | | | | | | | | | MOU | แบบ แสดงผล อนุมัติ | สำเนา บัญชี | | |
| กทม - ตะวันออก | 286 | 267 | 267 | 267 | 267 | 267 | 267 | 267 | 112 | 112 | 112 | - | - |
| กลาง - ตะวันตก | 264 | 264 | 264 | 264 | 264 | 264 | 264 | 264 | 264 | 264 | 264 | - | - |
| เหนือ | 528 | 528 | 528 | 528 | 528 | 528 | 528 | 528 | 343 | 343 | 343 | - | - |
| อีสาน | 1020 | 809 | 809 | 809 | 809 | 809 | 809 | 809 | 783 | 783 | 783 | - | - |
| ใต้ | 541 | 421 | 421 | 421 | 421 | 421 | 421 | 421 | 388 | 388 | 388 | - | - |
| บริหารจัดการ | 1 | 1 | 1 | 1 | 1 | 1 | 1 | 1 | 1 | 1 | 1 | - | - |
| ระดับชาติ | 1 | 1 | 1 | 1 | 1 | 1 | 1 | 1 | 1 | 1 | 1 | - | - |
| รวมทั้งหมด | 2,641 | 2,291 86.75 | 2,291 86.75 | 2,291 86.75 | 2,291 86.75 | 2,291 86.75 | 2,291 86.75 | 2,291 86.75 | 1,892 71.64 | 1,892 71.64 | 1,892 71.64 | - | - |

○ **ระยะเวลาในกระบวนการบริหารโครงการ** การบริหารโครงการสนับสนุนการจัดสวัสดิการชุมชน ได้มีการทบทวนและพัฒนาระบบการบริหารโครงการในทุกขั้นตอน เพื่อยกระดับการดำเนินงานให้เป็นมาตรฐานเดียวกันและเป็นการประกันคุณภาพการดำเนินงานของกองทุนสวัสดิการชุมชน ขบวนการองค์กรในการสนับสนุนองค์กรชุมชนและภาคีพัฒนาที่ได้รับการสนับสนุนโครงการและงบประมาณจากสถาบันฯ โดยในปีงบประมาณ พ.ศ. 2565 ได้กำหนดมาตรฐานระยะเวลาในการบริหารโครงการนับตั้งแต่ได้รับความเห็นชอบจากกลไกพิจารณาถ่วงดุลของกระทรวงมหาดไทยและกระทรวงสาธารณสุขใช้ระยะเวลาในการดำเนินงานไม่เกิน 55 วัน โดยมีรายละเอียด ดังนี้

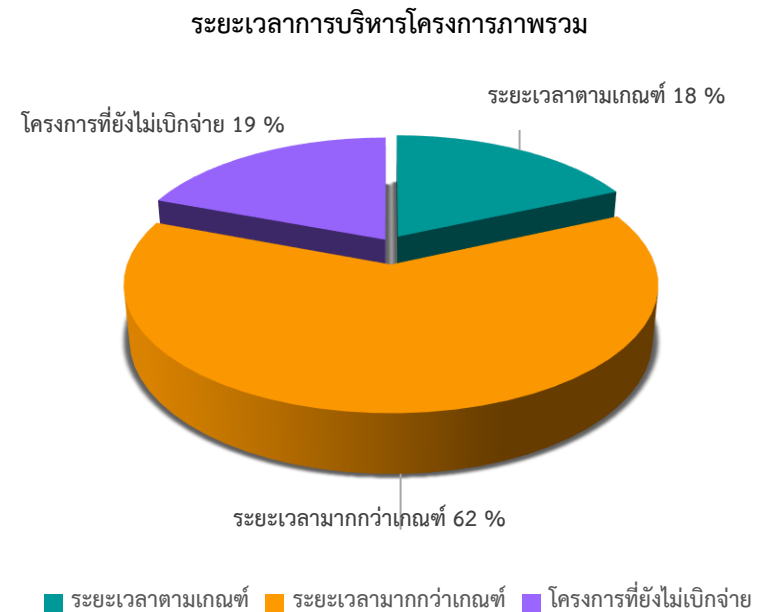
1) **กระบวนการพิจารณาโครงการ** : ระยะเวลาในการบริหารโครงการตั้งแต่คณะทำงานพิจารณาโครงการระดับภาคพิจารณาเห็นชอบโครงการจนถึง ผอ.ภาค ลงนามอนุมัติ จำนวน 30 วัน

2) **กระบวนการเบิกจ่ายโครงการ** : ระยะเวลาหลังจาก ผอ.ภาคลงนามอนุมัติ จนถึงการเบิกจ่ายงบประมาณงวดแรก จำนวน 25 วัน

การบริหารโครงการสนับสนุนการจัดสวัสดิการชุมชน ปีงบประมาณ พ.ศ. 2565 จำนวน 2,639 โครงการ พบว่า

- **โครงการที่ใช้ระยะเวลาตามเกณฑ์** จำนวน 483 โครงการ คิดเป็นร้อยละ 18 ของโครงการทั้งหมด ใช้ระยะเวลาโดยเฉลี่ย 40 วัน
- **โครงการที่ใช้ระยะเวลามากกว่าเกณฑ์** จำนวน 1,647 โครงการ คิดเป็นร้อยละ 62 ของโครงการทั้งหมด ใช้ระยะเวลาโดยเฉลี่ย 69 วัน
- **โครงการที่ยังไม่เบิกจ่ายงบประมาณงวดแรก** จำนวน 509 โครงการ คิดเป็นร้อยละ 19 ของโครงการทั้งหมด โดยมีระยะเวลาที่ยังไม่เบิกจ่ายงบประมาณงวดแรกนานสุด 74 วัน

ขอให้สำนักงานภาค เร่งรัดการเบิกจ่ายงบประมาณ เพื่อให้ดำเนินการได้ตามมาตรฐาน พร้อมทั้งตรวจสอบปัญหาอุปสรรคที่ส่งผลกระทบต่อความล่าช้าในการเบิกจ่ายงบประมาณ เพื่อนำมาล่าช้า เพื่อนำมาวิเคราะห์แนวทางแก้ไขปัญหา และการออกแบบการบริหารโครงการให้มีประสิทธิภาพในอนาคต



ตารางแสดงระยะเวลาการบริหารโครงการสนับสนุนการจัดสวัสดิการชุมชน ประจำปีงบประมาณ พ.ศ. 2565

| ภาค | การบริหารโครงการ | ร้อยละ | ระยะเวลาตามมาตรฐานการบริหารโครงการ | | รวมใช้ระยะเวลา (55 วัน) | จำนวนวันเฉลี่ย |
|---|--------------------------------------|--------|--|--|----------------------------|----------------|
| | | | คณะทำงานพิจารณา - ผอ.อนุมัติ (30 วัน) | ผอ.อนุมัติ-เบิกจ่าย งวดแรก (25 วัน) | | |
| เหนือ 528 โครงการ | ระยะเวลาตามเกณฑ์ 63 โครงการ | 11.93 | 2-7 วัน | 39-53 วัน | 46-55 วัน | 53 วัน |
| | ระยะเวลามากกว่าเกณฑ์ 336 โครงการ | 63.64 | 2-7 วัน | 57-90 วัน | 64-92 วัน | 75 วัน |
| | โครงการที่ยังไม่เบิกจ่าย 129 โครงการ | 24.43 | 5 วัน | ระยะเวลาที่ยังไม่มีการเบิกจ่ายงวดแรก 50 วัน | | |
| ตะวันออกเฉียงเหนือ 1,020 โครงการ | ระยะเวลาตามเกณฑ์ 1 โครงการ | 0.10 | 25 วัน | 27 วัน | 52 วัน | 52 วัน |
| | ระยะเวลามากกว่าเกณฑ์ 801 โครงการ | 78.53 | 19-25 วัน | 35-48 วัน | 60-95 วัน | 62 วัน |
| | โครงการที่ยังไม่เบิกจ่าย 218 โครงการ | 21.37 | 13-25 วัน | ระยะเวลาที่ยังไม่มีการเบิกจ่ายงวดแรก 40-95 วัน | | |
| ใต้ 541 โครงการ | ระยะเวลาตามเกณฑ์ 268 โครงการ | 49.54 | 5 วัน | 13-44 วัน | 18-49 วัน | 27 วัน |
| | ระยะเวลามากกว่าเกณฑ์ 153 โครงการ | 28.28 | 5 วัน | 52-85 วัน | 57-90 วัน | 69 วัน |
| | โครงการที่ยังไม่เบิกจ่าย 120 โครงการ | 22.18 | 2 วัน | ระยะเวลาที่ยังไม่มีการเบิกจ่ายงวดแรก 30 วัน | | |
| กลางและตะวันตก 264 โครงการ | ระยะเวลาตามเกณฑ์ 60 โครงการ | 22.73 | 3-5 วัน | 21-52 วัน | 26-55 วัน | 49 วัน |
| | ระยะเวลามากกว่าเกณฑ์ 204 โครงการ | 77.27 | 3-5 วัน | 55-85 วัน | 58-90 วัน | 67 วัน |
| กรุงเทพฯ ปริมณฑลและ ตะวันออก 286 โครงการ | ระยะเวลาตามเกณฑ์ 91 โครงการ | 31.82 | 1-2 วัน | 6-39 วัน | 7-40 วัน | 19 วัน |
| | ระยะเวลามากกว่าเกณฑ์ 153 โครงการ | 53.50 | 3-5 วัน | 55-85 วัน | 58-90 วัน | 67 วัน |
| | โครงการที่ยังไม่เบิกจ่าย 42 โครงการ | 14.69 | 2 วัน | ระยะเวลาที่ยังไม่มีการเบิกจ่ายงวดแรก 30 วัน | | |
| รวม 2,639 โครงการ | ระยะเวลาตามเกณฑ์ 483 โครงการ | 18.30 | 1-25 วัน | 6-53 วัน | 7-55 วัน | 40 วัน |
| | ระยะเวลามากกว่าเกณฑ์ 1647 โครงการ | 62.41 | 2-25 วัน | 35-90 วัน | 57-90 วัน | 68 วัน |
| | โครงการที่ยังไม่เบิกจ่าย 509 โครงการ | 19.29 | 2-25 วัน | ระยะเวลาที่ยังไม่มีการเบิกจ่ายงวดแรก 30-95 วัน | | |

