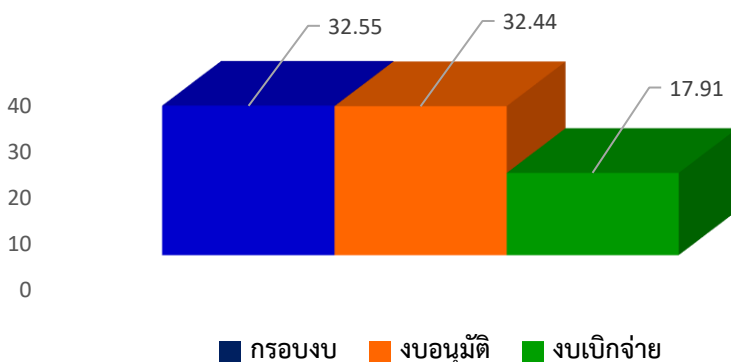


# รายงานสถานะโครงการเสริมสร้างขีดความสามารถของชุมชน ปีงบประมาณ พ.ศ. 2565

ณ เดือนเมษายน 2565

สถาบันพัฒนาองค์กรชุมชน (องค์การมหาชน) มีจุดมุ่งหมายในการเสริมสร้างความเข้มแข็งขององค์กรชุมชน โดยกำหนดแนวทาง หลักเกณฑ์ และงบประมาณในการสนับสนุนพื้นที่ตั้งแต่ในระดับครัวเรือน ตำบล/เมือง จังหวัด ภาค และระดับชาติ ภายใต้โครงการและกรอบงบประมาณที่ได้รับการจัดสรรจากรัฐบาล และแผนปฏิบัติการประจำปี ที่มุ่งเน้นการบริหารจัดการร่วมกับขบวนองค์กรชุมชนทุกประเด็นงานในการออกแบบและขับเคลื่อนงานพัฒนาเพื่อสร้างพื้นที่รูปธรรม รวมทั้งเชื่อมโยงและบูรณาการความร่วมมือระหว่างชุมชน หน่วยงานและภาคีพัฒนาในพื้นที่ ภายใต้โครงการเสริมสร้างขีดความสามารถของชุมชน ปี 2565 โดยมีผลการดำเนินงาน ณ เดือนเมษายน 2565 ดังนี้

รายการ	ผลการดำเนินงาน ณ เดือนเมษายน 2565
	โครงการเสริมสร้างขีดความสามารถของชุมชน ปี 2565
1. กรอบงบประมาณ (ล้านบาท)	32.55
2. ผลการอนุมัติ	
2.1 จำนวนโครงการ	77
- โครงการระดับภาค/ชาติ	-
- โครงการระดับจังหวัด	76
- โครงการระดับตำบล	-
- งบพัฒนาเพื่อการบริหารโครงการ	1
2.2 จำนวนงบอนุมัติ (ล้านบาท)/(ร้อยละของกรอบงบ)	32.44 (99.66%)
3. ผลการเบิกจ่ายงบประมาณ	
3.1 งบเบิกจ่าย (ล้านบาท)	17.91
3.2 ร้อยละเบิกจ่ายจากงบอนุมัติ	55.21 %
3.3 งบประมาณคงเหลือที่ยังไม่เบิกจ่าย (ล้านบาท)	14.53
4. จำนวนโครงการที่บันทึกในระบบโปรแกรม CODI PM/ร้อยละของโครงการที่อนุมัติ	64 (83.12%)
5. งบประมาณคงเหลือที่ยังไม่อนุมัติ (ล้านบาท)	0.11



จำนวนตำบลผู้ได้รับผลประโยชน์ จากการตรวจทานข้อมูลจำนวน ตำบลผู้ได้รับผลประโยชน์โครงการเสริมสร้างฯ ปีงบประมาณ 2565 พบว่าข้อมูลจำนวนตำบลผู้ได้รับผลประโยชน์ในแบบแสดงผลการ อนุมัติโครงการไม่สอดคล้องกับบันทึกขออนุมัติโครงการ **ทั้งนี้ ขอให้ สำนักงานภาคตรวจสอบข้อมูลแบบแสดงผลกับข้อมูลบันทึกขออนุมัติโครงการฯ** ซึ่งข้อมูลที่ได้มีการบันทึกในระบบจะต้องแนบ รายชื่อตำบลและจำนวนงบประมาณที่ลงสู่ตำบลที่ได้รับประโยชน์ ตามจำนวนด้วย เพื่อใช้เสนอคณะกรรมการงบประมาณ การ ตรวจสอบของหน่วยงานภายในและภายนอกองค์กร และการ ประมวลผลข้อมูลภาพรวมโครงการ

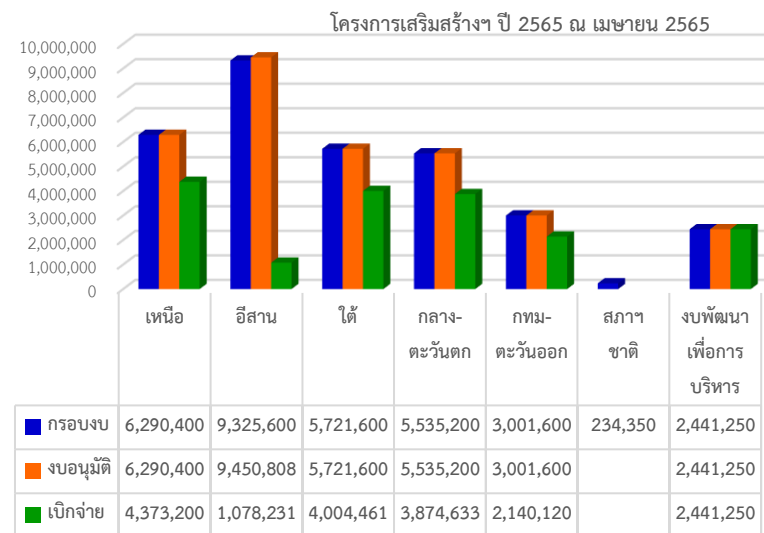
ภาค	จำนวนตำบลผู้ได้รับ ผลประโยชน์	
	บันทึกอนุมัติ (ตำบล)	แบบแสดงผล (ตำบล)
ภาคเหนือ	210	210
ภาคอีสาน	786	132
ภาคใต้	750	1,038
กลางและตะวันตก	456	339
กทม.ตะวันออก	232	643

โครงการเสริมสร้างขีดความสามารถของชุมชน ปี 2565 กรอบงบประมาณ 32.55 ล้านบาท มีการดำเนินงาน ณ เดือนเมษายน 2565 ดังนี้

1. จำนวนโครงการและงบประมาณที่มีการอนุมัติ ให้แก่ชุมชน/เครือข่าย/ภาคี 77 โครงการ วงเงิน 32.44 ล้านบาท คิดเป็นร้อยละ 99.66 ของงบประมาณที่ได้รับการจัดสรร

2. การบันทึกข้อมูลในระบบโปรแกรม CODI - PM พบว่า มีการอนุมัติโครงการในระบบโปรแกรม CODI - PM จำนวน 64 โครงการ(รวมงบประมาณเพื่อการบริหารโครงการ)คิดเป็นร้อยละ 83.12 ของจำนวนโครงการอนุมัติ **ทั้งนี้** เงื่อนไขกำหนดให้บันทึกข้อมูลโครงการ-แผนงาน-กิจกรรมและงบประมาณที่ได้รับอนุมัติในโปรแกรมระบบบริหารจัดการโครงการให้แล้วเสร็จภายใน 30 วัน นับจากวันที่ได้รับอนุมัติ จึงขอให้สำนักงานภาคตะวันออกเฉียงเหนือเร่งดำเนินการอนุมัติโครงการและงบประมาณ และบันทึกข้อมูลในระบบโปรแกรม CODI - PM ให้ครบถ้วนสมบูรณ์

3. จำนวนงบประมาณที่มีการเบิกจ่าย 17.91 ล้านบาท คิดเป็นร้อยละ 55.21 ของงบอนุมัติ **ทั้งนี้** เงื่อนไขการเบิกจ่ายงบประมาณ กำหนดให้มีการเบิกจ่ายงบประมาณงวดแรก ภายใน 90 วัน จึงขอให้สำนักงานภาคตะวันออกเฉียงเหนือเร่งรัดการเบิกจ่ายงบประมาณงวดแรกให้แล้วเสร็จภายในเดือนพฤษภาคม 2565



ที่.	ภาค	กรอบงบ (บาท)	เสนอ ผอ.อนุมัติ						งบคงเหลือ ที่ยังไม่อนุมัติ (บาท)	การเบิกจ่าย (ข้อมูลจากรายงาน R07)			ข้อมูลบันทึกใน โปรแกรม CODI PM (R01)	
			จน. โครงการ	ภาค/ ชาติ	จังหวัด	ผู้รับ ประโยชน์ (ตำบล)	งบอนุมัติ (บาท)	ร้อยละ งบอนุมัติ		งบเบิกจ่าย (บาท)	งบคงเหลือ (บาท)	ร้อยละ เบิกจ่าย	จน. โครงการ	งบอนุมัติ (บาท)
1	เหนือ	6,290,400	17	-	17	210	6,290,400	100.00	-	4,373,200	1,917,200	69.52	17	6,290,400
2	ตะวันออกเฉียงเหนือ	9,325,600	19	-	19	786	9,450,808	101.34	- 125,208	1,078,231	8,372,577	11.41	6	2,752,772
3	ใต้	5,721,600	14	-	14	750	5,721,600	100.00	-	4,004,461	1,717,139	69.99	14	5,721,600
4	กลางและตะวันตก	5,535,200	13	-	13	456	5,535,200	100.00	-	3,874,633	1,660,567	70.00	13	5,535,200
5	กทม.ปริมณฑลตะวันออกเฉียงเหนือ	3,001,600	13	-	13	232	3,001,600	100.00	-	2,140,120	861,480	71.30	13	3,001,600
6	ประชุมและกลไกสภาฯระดับชาติ	234,350	-	-	-	-	-	0.00	234,350	-	-	0.00	-	-
7	งบพัฒนาเพื่อการบริหารโครงการ	2,441,250	1	-	-	-	2,441,250	100.00	-	2,441,250	-	100.00	1	2,441,250
	รวม	32,550,000	77	-	76	2,434	32,440,858	99.66	109,142	17,911,895	14,528,963	55.21	64	25,742,822

หมายเหตุ งบอนุมัติของภาคตะวันออกเฉียงเหนือ มีการอนุมัติเกินกว่าที่กรอบงบกำหนด จำนวน 125,208 บาท อยู่ระหว่างดำเนินการแก้ไขให้ถูกต้อง