

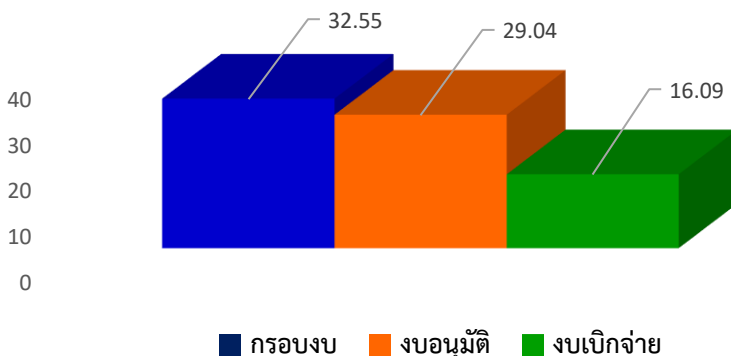
รายงานสถานะโครงการเสริมสร้างขีดความสามารถของชุมชน

ปีงบประมาณ พ.ศ. 2565

ณ ไตรมาส 2 (ตุลาคม 2564 - มีนาคม 2565)

สถาบันพัฒนาองค์กรชุมชน (องค์การมหาชน) มีจุดมุ่งหมายในการเสริมสร้างความเข้มแข็งขององค์กรชุมชน โดยกำหนดแนวทาง หลักเกณฑ์ และงบประมาณในการสนับสนุนพื้นที่ตั้งแต่ในระดับครัวเรือน ตำบล/เมือง จังหวัด ภาค และระดับชาติ ภายใต้โครงการและกรอบงบประมาณที่ได้รับการจัดสรรจากรัฐบาล และแผนปฏิบัติการประจำปี ที่มุ่งเน้นการบริหารจัดการร่วมกับขบวนองค์กรชุมชนทุกประเด็นงานในการออกแบบและขับเคลื่อนงานพัฒนาเพื่อสร้างพื้นที่รูปธรรม รวมทั้งเชื่อมโยงและบูรณาการความร่วมมือระหว่างชุมชน หน่วยงานและภาคีพัฒนาในพื้นที่ ภายใต้โครงการเสริมสร้างขีดความสามารถของชุมชน ปี 2565 โดยมีผลการดำเนินงาน ณ เดือนมีนาคม 2565 ดังนี้

รายการ	ผลการดำเนินงาน ณ เดือนมีนาคม 2565
	โครงการเสริมสร้างขีดความสามารถของชุมชน ปี 2565
1. กรอบงบประมาณ (ล้านบาท)	32.55
2. ผลการอนุมัติ	
2.1 จำนวนโครงการ	69
- โครงการระดับภาค/ชาติ	-
- โครงการระดับจังหวัด	68
- โครงการระดับตำบล	-
- งบพัฒนาเพื่อการบริหารโครงการ	1
2.2 จำนวนงบอนุมัติ (ล้านบาท)/(ร้อยละของกรอบ)	29.04 (89.22%)
3. ผลการเบิกจ่ายงบประมาณ	
3.1 งบเบิกจ่าย (ล้านบาท)	16.09
3.2 ร้อยละเบิกจ่ายจากงบอนุมัติ	55.41 %
3.3 งบประมาณคงเหลือที่ยังไม่เบิกจ่าย (ล้านบาท)	12.95
4. จำนวนโครงการที่บันทึกในระบบโปรแกรม CODI PM/ร้อยละของโครงการที่อนุมัติ	61 (88.41%)
5. งบประมาณคงเหลือที่ยังไม่อนุมัติ (ล้านบาท)	3.51

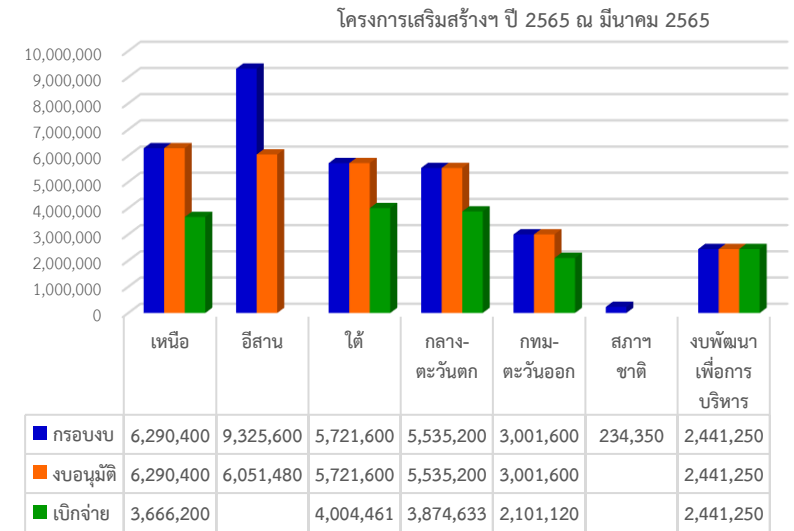


โครงการเสริมสร้างขีดความสามารถของชุมชน ปี 2565 กรอบงบประมาณ 32.55 ล้านบาท มีการดำเนินงาน ณ เดือนมีนาคม 2565 ดังนี้

1. จำนวนโครงการและงบประมาณที่มีการอนุมัติ ให้แก่ชุมชน/เครือข่าย/ภาคี 69 โครงการ วงเงิน 29.04 ล้านบาท คิดเป็นร้อยละ 89.22 ของงบประมาณที่ได้รับการจัดสรร

2. การบันทึกข้อมูลในระบบโปรแกรม CODI - PM พบว่า มีการอนุมัติโครงการในระบบโปรแกรม CODI - PM จำนวน 61 โครงการ(รวมงบประมาณเพื่อการบริหารโครงการ)คิดเป็นร้อยละ 88.41 ของจำนวนโครงการอนุมัติ **ทั้งนี้** เงื่อนไขกำหนดให้บันทึกข้อมูลโครงการ-แผนงาน-กิจกรรมและงบประมาณที่ได้รับอนุมัติในโปรแกรมระบบบริหารจัดการโครงการให้แล้วเสร็จภายใน 30 วัน นับจากวันที่ได้รับอนุมัติ จึงขอให้สำนักงานภาคตะวันออกเฉียงเหนือเร่งดำเนินการอนุมัติโครงการและงบประมาณ และบันทึกข้อมูลในระบบโปรแกรม CODI - PM ให้ครบถ้วนสมบูรณ์

3. จำนวนงบประมาณที่มีการเบิกจ่าย 16.09 ล้านบาท คิดเป็นร้อยละ 55.41 ของงบอนุมัติ **ทั้งนี้** เงื่อนไขการเบิกจ่ายงบประมาณ กำหนดให้มีการเบิกจ่ายงบประมาณงวดแรก ภายใน 90 วัน จึงขอให้สำนักงานภาคตะวันออกเฉียงเหนือเร่งรัดการอนุมัติโครงการและเบิกจ่ายงบประมาณงวดแรกให้แล้วเสร็จภายในเดือนเมษายน 2565 เนื่องจากมีการอนุมัติโครงการและงบประมาณจำนวน 6.05 ล้านบาท คิดเป็นร้อยละ 64.89 จากกรอบงบประมาณที่ได้รับจัดสรร พร้อมทั้งจัดส่งบันทึกการอนุมัติโครงการและงบประมาณ ให้สำนักยุทธศาสตร์นโยบายและแผนในฐานะเลขานุการโครงการเสริมสร้างขีดความสามารถของชุมชน ปีงบประมาณ พ.ศ. 2565 เพื่อใช้เป็นข้อมูลประกอบการรายงานผลต่อผู้ที่เกี่ยวข้อง



ที่	ภาค	กรอบงบ (บาท)	เสนอ ผอ.อนุมัติ						งบคงเหลือ ที่ยังไม่อนุมัติ (บาท)	การเบิกจ่าย (ข้อมูลจากรายงาน R07)			ข้อมูลบันทึกใน โปรแกรม CODI PM (R01)	
			จน. โครงการ	ภาค/ ชาติ	จังหวัด	ผู้รับ ประโยชน์ (ตำบล)	งบอนุมัติ (บาท)	ร้อยละ งบอนุมัติ		งบเบิกจ่าย (บาท)	งบคงเหลือ (บาท)	ร้อยละ เบิกจ่าย	จน. โครงการ	งบอนุมัติ (บาท)
1	เหนือ	6,290,400	17	-	17	210	6,290,400	100.00	-	3,666,200.00	2,624,200.00	58.28	17	6,290,400
2	ตะวันออกเฉียงเหนือ	9,325,600	11	-	11	509	6,051,480	64.89	3,274,120.00	-	6,051,480.00	0.00	3	1,540,330
3	ใต้	5,721,600	14	-	14	750	5,721,600	100.00	-	4,004,461.00	1,717,139.00	69.99	14	5,721,600
4	กลางและตะวันตก	5,535,200	13	-	13	439	5,535,200	100.00	-	3,874,633.00	1,660,567.00	70.00	13	5,535,200
5	กทม.ปริมณฑลตะวันออก	3,001,600	13	-	13	232	3,001,600	100.00	-	2,101,120.00	900,480.00	70.00	13	3,001,600
6	ประชุมและกลไกสภาฯระดับชาติ	234,350	-	-	-	-	-	0.00	234,350.00	-	-	0.00	-	-
7	งบพัฒนาเพื่อการบริหารโครงการ	2,441,250	1	-	-	-	2,441,250	100.00	-	2,441,250.00	-	100.00	1	2,441,250
	รวม	32,550,000	69	-	68	2,140	29,041,530	89.22	3,508,470.00	16,087,664.00	12,953,866.00	55.41	61	24,530,380

หมายเหตุ โครงการของภาคกลาง 1 โครงการ จังหวัดพบุรี มีการบันทึกข้อมูลชื่อโครงการในระบบ PMS ไม่ตรงกับที่ได้รับอนุมัติ อยู่ระหว่างดำเนินการแก้ไขให้ถูกต้องตรงกัน

○ การบันทึกข้อมูลในระบบโปรแกรม CODI - PM จากการตรวจทานข้อมูลโครงการเสริมสร้างฯ ปีงบประมาณ 2565 ในภาพรวมได้มีการบันทึกข้อมูลในระบบฐานข้อมูลซึ่งประกอบด้วย ข้อมูลโครงการ องค์กร และการแนบไฟล์เอกสาร จากจำนวนโครงการทั้งหมด 68 โครงการ ของ 5 ภาค และส่วนกลาง (ไม่รวมงบประมาณเพื่อการบริหารโครงการ) พบว่ามีการบันทึกข้อมูลจำนวน 60 โครงการ และข้อมูลมีความครบถ้วนเฉลี่ยร้อยละ 83.96 ทั้งนี้ ขอให้สำนักงานภาคตรวจสอบความถูกต้อง และแนบเอกสาร รายละเอียดตามที่กำหนด และขอให้สำนักงานภาค ตะวันออกเฉียงเหนือ เร่งรัดการบันทึกข้อมูลและอนุมัติโครงการในระบบให้ครบถ้วนสมบูรณ์ ซึ่งข้อมูลที่ได้มีการบันทึกในระบบจะนำไปสู่การตรวจสอบของหน่วยงานภายในและภายนอกองค์กร และการประมวลผลข้อมูลภาพรวมโครงการ

ภาค	จำนวนโครงการ	จำนวนโครงการที่บันทึก	สถานะข้อมูลที่มีการบันทึก									เอกสารแนบ			
			มติ กก.ภาค/จว.	ข้อมูลเบื้องต้นโครงการ	ข้อมูลองค์กรผู้เสนอ	กิจกรรมโครงการ	บันทึกความร่วมมือ	จำนวนตำบล (ระบุ จน.)	ข้อมูลโครงการย่อยระดับตำบล	บัญชีผู้รับเงิน	แผนการเบิกจ่าย	MOU	แบบแสดงผลอนุมัติ	สำเนาบัญชี	เอกสารเบิกจ่ายงวดที่ 1
ภาคเหนือ	17	17	17	17	17	17	17	178	-	17	17	14	14	14	14
ภาคอีสาน	11	3	3	3	3	3	3	-	-	3	-	-	-	-	-
ภาคใต้	14	14	14	14	14	14	14	1,038	-	14	14	13	13	13	13
กลางตะวันตก	13	13	12	13	13	13	13	339	250	13	13	13	13	13	13
กทม.ตะวันออก	13	13	13	13	13	13	13	643	-	13	13	13	13	13	13
สนับสนุนการประชุมและกลไกการดำเนินงานสภาฯ ระดับชาติ	-	-	-	-	-	-	-	-	-	-	-	-	-	-	-
รวม	68	60	59	60	60	60	60	2,198	250	60	57	53	53	53	53
คิดเป็นร้อยละ		88.24	86.76	88.24	88.24	88.24	88.24			88.24	83.82	77.97	77.97	77.97	77.97

○ **จำนวนตำบลผู้ได้รับผลประโยชน์** จากการตรวจทานข้อมูลจำนวนตำบลผู้ได้รับผลประโยชน์ โครงการเสริมสร้างฯ ปีงบประมาณ 2565 พบว่าข้อมูลจำนวนตำบลผู้ได้รับผลประโยชน์ในแบบแสดงผลการอนุมัติโครงการไม่สอดคล้องกับบันทึกขออนุมัติโครงการ **ทั้งนี้ ขอให้สำนักงานภาคตรวจสอบข้อมูลแบบแสดงผล กับข้อมูลบันทึกขออนุมัติโครงการฯ** ซึ่งข้อมูลที่ได้มีการบันทึกในระบบจะต้องแนบรายชื่อตำบลที่ได้รับประโยชน์ตามจำนวนด้วยซึ่งจะนำไปสู่การตรวจสอบของหน่วยงานภายในและภายนอกองค์กร และการประมวลผลข้อมูลภาพรวมโครงการ

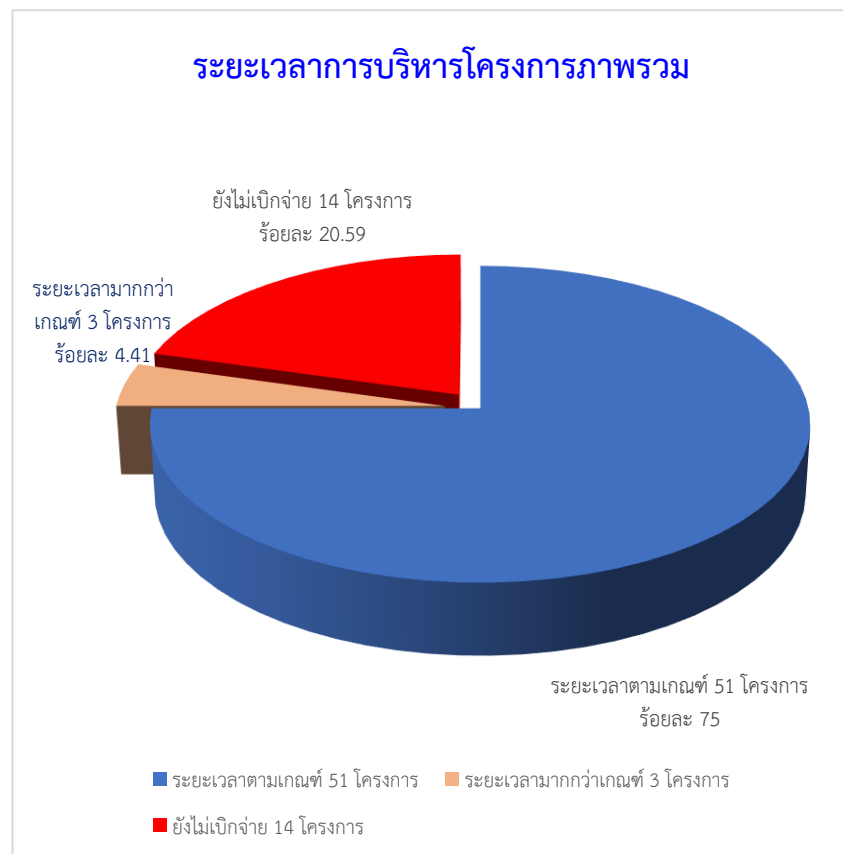
○ **ระยะเวลาในกระบวนการบริหารโครงการ** จากการบริหารโครงการที่ผ่านมา และได้มีการทบทวนและพัฒนากระบวนการบริหารโครงการในทุกขั้นตอน เพื่อยกระดับการดำเนินงานให้เป็นมาตรฐานเดียวกันและเป็นการประกันคุณภาพการดำเนินงานขององค์กรในการสนับสนุนองค์กรชุมชนและภาคีพัฒนาที่ได้รับการสนับสนุนโครงการและงบประมาณจากสถาบันฯ โดยในปีงบประมาณ พ.ศ. 2565 ได้กำหนดมาตรฐานระยะเวลาในการบริหารโครงการนับตั้งแต่ได้รับความเห็นชอบจากกลไกพิจารณาถ่วงดุล จนกระทั่งเบิกจ่ายงบประมาณงวดแรกใช้ระยะเวลาในการดำเนินงานไม่เกิน 55 วัน โดยแยกเป็น 1) กระบวนการพิจารณาโครงการ : ระยะเวลาในการบริหารโครงการตั้งแต่คณะทำงานพิจารณาโครงการระดับภาคพิจารณาเห็นชอบโครงการจนถึง ผอ.ภาคลงนามอนุมัติ จำนวน 30 วัน และ 2) กระบวนการเบิกจ่ายโครงการ : ระยะเวลาหลังจาก ผอ.ภาคลงนามอนุมัติ จนถึงการเบิกจ่ายงบประมาณงวดแรก จำนวน 25 วัน

การบริหารโครงการเสริมสร้างขีดความสามารถของชุมชน ปีงบประมาณ 2565 จำนวน 68 โครงการ พบว่า

- **โครงการที่ใช้ระยะเวลาตามเกณฑ์** จำนวน 51 โครงการ คิดเป็นร้อยละ 75 ของโครงการทั้งหมด ใช้ระยะเวลาโดยเฉลี่ย 32 วัน
- **โครงการที่ใช้ระยะมากกว่าเกณฑ์** จำนวน 3 โครงการ คิดเป็นร้อยละ 4.41 ของโครงการทั้งหมด ใช้ระยะเวลาโดยเฉลี่ย 63 วัน
- **โครงการที่ยังไม่เบิกจ่ายงบประมาณงวดแรก** จำนวน 14 โครงการ คิดเป็นร้อยละ 20.59 ของโครงการทั้งหมด โดยมีระยะเวลาที่ยังไม่มีการเบิกจ่ายงบประมาณงวดแรกนานสุด 71 วัน

จึงขอให้หน่วยงานที่รับผิดชอบเร่งรัดการเบิกจ่าย เพื่อให้ดำเนินการได้ตามมาตรฐาน พร้อมทั้งตรวจสอบปัญหาอุปสรรคที่ส่งผลให้เกิดความล่าช้า เพื่อนำมาวิเคราะห์แนวทางแก้ไขปัญหาและการออกแบบการบริหารโครงการให้มีประสิทธิภาพในอนาคต

ภาค	จำนวนตำบลผู้ได้รับผลประโยชน์	
	บันทึกอนุมัติ (ตำบล)	แบบแสดงผล (ตำบล)
ภาคเหนือ	210	178
ภาคอีสาน	509	-
ภาคใต้	750	1,038
กลางและตะวันตก	456	339
กทม.ตะวันออก	232	643



ตาราง แสดงระยะเวลาการบริหารโครงการเสริมสร้างขีดความสามารถของชุมชน ปีงบประมาณ 2565

ภาค	การบริหารโครงการ	ร้อยละ	ระยะเวลาตามมาตรฐานการบริหารโครงการ		รวมใช้ระยะเวลา (55 วัน)	จำนวนวันเฉลี่ย
			คณะทำงานพิจารณา - ผอ. อนุมัติ (30 วัน)	ผอ.อนุมัติ-เบิกจ่ายงวด แรก(25 วัน)		
เหนือ 17 โครงการ	ระยะเวลาตามเกณฑ์ 13 โครงการ	76.47	2 - 7 วัน	18 - 46 วัน	25 - 48 วัน	41 วัน
	ระยะเวลามากกว่าเกณฑ์ 1 โครงการ	5.88	2 วัน	54 วัน	56 วัน	56 วัน
	โครงการที่ยังไม่เบิกจ่าย 3 โครงการ	17.65	7 วัน	ระยะเวลาที่ยังไม่มีการเบิกจ่ายงวดแรก 71 วัน		
อีสาน 11 โครงการ	ระยะเวลาตามเกณฑ์ - โครงการ	-	-	-	-	-
	ระยะเวลามากกว่าเกณฑ์ - โครงการ	-	-	-	-	-
	โครงการที่ยังไม่เบิกจ่าย 11 โครงการ	100.00	13 - 28 วัน	ระยะเวลาที่ยังไม่มีการเบิกจ่ายงวดแรก 29 - 63 วัน		
ใต้ 14 โครงการ	ระยะเวลาตามเกณฑ์ 12 โครงการ	85.71	5 - 7 วัน	13 - 50 วัน	18 - 55 วัน	41 วัน
	ระยะเวลามากกว่าเกณฑ์ 2 โครงการ	14.29	5 วัน	59 - 70 วัน	64 - 75 วัน	70 วัน
	โครงการที่ยังไม่เบิกจ่าย - โครงการ	-	-	ระยะเวลาที่ยังไม่มีการเบิกจ่ายงวดแรก - วัน		
กลาง และ ตะวันตก 13 โครงการ	ระยะเวลาตามเกณฑ์ 13 โครงการ	100.00	3 - 5 วัน	12 - 34 วัน	15 - 39 วัน	32 วัน
	ระยะเวลามากกว่าเกณฑ์ - โครงการ	-	-	-	-	-
	โครงการที่ยังไม่เบิกจ่าย - โครงการ	-	-	ระยะเวลาที่ยังไม่มีการเบิกจ่ายงวดแรก - วัน		
กทม.ปริมณฑลตะวันออก 13 โครงการ	ระยะเวลาตามเกณฑ์ 13 โครงการ	100.00	1 วัน	7 - 32 วัน	8 - 33 วัน	15 วัน
	ระยะเวลามากกว่าเกณฑ์ - โครงการ	-	-	-	-	-
	โครงการที่ยังไม่เบิกจ่าย - โครงการ	-	-	ระยะเวลาที่ยังไม่มีการเบิกจ่ายงวดแรก - วัน		
รวม 68 โครงการ	ระยะเวลาตามเกณฑ์ 51 โครงการ	75.00	1 - 7 วัน	13 - 50 วัน	8 - 55 วัน	32 วัน
	ระยะเวลามากกว่าเกณฑ์ 3 โครงการ	4.41	2 - 5 วัน	54 - 70 วัน	56 - 75 วัน	63 วัน
	โครงการที่ยังไม่เบิกจ่าย 14 โครงการ	20.59	7 - 28 วัน	ระยะเวลาที่ยังไม่มีการเบิกจ่ายงวดแรก 29 - 71 วัน		