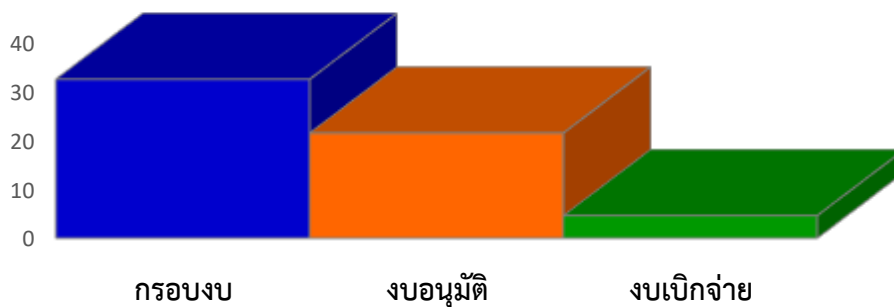


รายงานสถานะโครงการเสริมสร้างขีดความสามารถของชุมชน ปีงบประมาณ พ.ศ. 2565

ณ เดือนมกราคม 2565

สถาบันพัฒนาองค์กรชุมชน(องค์การมหาชน) มีจุดมุ่งหมายในการเสริมสร้างความเข้มแข็งขององค์กรชุมชน โดยกำหนดแนวทาง หลักเกณฑ์ และงบประมาณในการสนับสนุนพื้นที่ตั้งแต่ในระดับครัวเรือน ตำบล/เมือง จังหวัด ภาค และระดับชาติ ภายใต้โครงการและกรอบงบประมาณที่ได้รับการจัดสรรจากรัฐบาล และแผนปฏิบัติการ ประจำปีที่มุ่งเน้นการบริหารจัดการร่วมกับขบวนองค์กรชุมชนทุกประเด็นงานในการออกแบบและขับเคลื่อนงาน พัฒนาเพื่อสร้างพื้นที่รูปธรรม รวมทั้งเชื่อมโยงและบูรณาการความร่วมมือระหว่างชุมชน หน่วยงานและภาคีพัฒนาในพื้นที่ ภายใต้โครงการเสริมสร้างขีดความสามารถของชุมชน ปี 2565 โดยมีผลการดำเนินงาน ณ เดือนมกราคม 2565 ดังนี้

รายการ	ผลการดำเนินงาน ณ เดือนมกราคม 2565
	โครงการเสริมสร้างขีดความสามารถของชุมชน ปี 2565
1. กรอบงบประมาณ(ล้านบาท)	32.55
2. ผลการอนุมัติ	
2.1 จำนวนโครงการ	54
- โครงการระดับภาค/ชาติ	-
- โครงการระดับจังหวัด	54
- โครงการระดับตำบล	-
2.2 จำนวนงบอนุมัติ (ล้านบาท)/(ร้อยละของกรอบงบ)	21.54 (66.19%)
3. ผลการเบิกจ่ายงบประมาณ	
3.1 งบเบิกจ่าย (ล้านบาท)	4.60
3.2 ร้อยละเบิกจ่ายจากงบอนุมัติ	21.36%
3.3 งบประมาณคงเหลือที่ยังไม่เบิกจ่าย (ล้านบาท)	15.41
4. จำนวนโครงการที่บันทึกในระบบโปรแกรม CODI PM/ ร้อยละของโครงการที่อนุมัติ	41 (75.93%)
5. งบประมาณคงเหลือที่ยังไม่อนุมัติ (ล้านบาท)	11.01



โครงการเสริมสร้างขีดความสามารถของชุมชน ปี 2565 กรอบงบประมาณ 32.55 ล้านบาท
มีการดำเนินงาน ณ เดือนมกราคม 2565 ดังนี้

1. จำนวนโครงการและงบประมาณที่มีการอนุมัติ ให้แก่ชุมชน/เครือข่าย/ภาคี 54 โครงการ วงเงิน 21.54 ล้านบาท คิดเป็นร้อยละ 66.19 ของงบประมาณที่ได้รับการจัดสรร

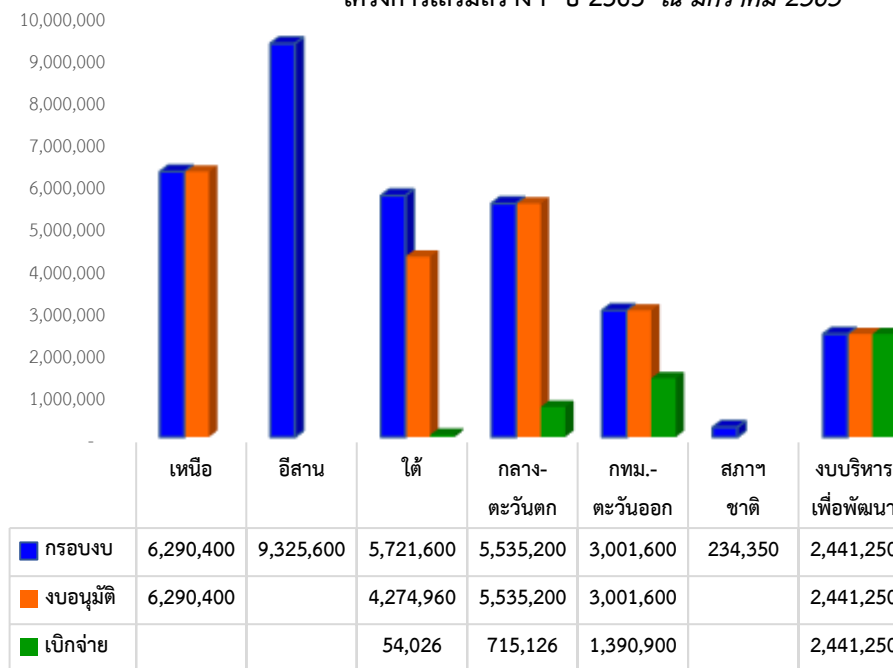
2. การบันทึกข้อมูลในระบบโปรแกรม CODI - PM พบว่า มีการอนุมัติโครงการในระบบโปรแกรม CODI - PM จำนวน 41 โครงการ คิดเป็นร้อยละ 75.93 ของจำนวนโครงการอนุมัติ ทั้งนี้ เงื่อนไขกำหนดให้บันทึกข้อมูลโครงการ-แผนงาน-กิจกรรมและงบประมาณที่ได้รับอนุมัติในโปรแกรมระบบบริหารจัดการโครงการให้แล้วเสร็จภายใน 30 วัน นับจากวันที่ได้รับอนุมัติ

3. จำนวนงบประมาณที่มีการเบิกจ่าย 4.60 ล้านบาท คิดเป็นร้อยละ 21.36 ของงบอนุมัติ ทั้งนี้ เงื่อนไขการเบิกจ่ายงบประมาณ กำหนดให้มีการเบิกจ่ายงบประมาณงวดแรกภายใน 90 วัน

ในการนี้ ขอให้สำนักงานภาค/สำนัก เร่งรัดการอนุมัติโครงการและงบประมาณงวดแรกให้แล้วเสร็จภายในเดือนมีนาคม 2565 โดยเฉพาะภาคตะวันออกเฉียงเหนือที่ยังไม่มีการอนุมัติโครงการและงบประมาณ พร้อมทั้งจัดส่งบันทึกการอนุมัติโครงการและงบประมาณ ให้สำนักยุทธศาสตร์

นโยบายและแผน ในฐานะเลขานุการโครงการเสริมสร้างขีดความสามารถของชุมชน ปีงบประมาณ พ.ศ. 2565 เพื่อใช้เป็นข้อมูลประกอบการรายงานผลต่อผู้ที่เกี่ยวข้อง

โครงการเสริมสร้างฯ ปี 2565 ณ มกราคม 2565



ที่	ภาค	กรอบงบ (บาท)	เสนอ ผอ.อนุมัติ						งบคงเหลือ ที่ยังไม่อนุมัติ (บาท)	การเบิกจ่าย (ข้อมูลจากรายงาน R07)			ข้อมูลบันทึกใน โปรแกรม CODI PM (R01)	
			จน. โครงการ	ภาค/ ชาติ	จังหวัด	ผู้รับประโยชน์ (ตำบล)	งบอนุมัติ (บาท)	ร้อยละ งบอนุมัติ		งบเบิกจ่าย (บาท)	งบคงเหลือ (บาท)	ร้อยละ เบิกจ่าย	จน.โครงการ	งบอนุมัติ (บาท)
1	เหนือ	6,290,400	17	-	17	210	6,290,400	100.00	-	-	4,754,900	0.00	12	4,754,900
2	ตะวันออกเฉียงเหนือ	9,325,600	-	-	-	-	-	-	9,325,600	-	-	-	-	-
3	ใต้	5,721,600	11	-	11	554	4,274,960	74.72	1,446,640	54,026	4,220,934	1.26	4	2,049,990
4	กลางและตะวันตก	5,535,200	13	-	13	439	5,535,200	100.00	-	715,126	4,820,074	12.92	12	4,373,208
5	กทม.ปริมณฑลตะวันออก	3,001,600	13	-	13	232	3,001,600	100.00	-	1,390,900	1,610,100	46.35	13	3,001,000
6	ประชุมและกลไกสภาฯระดับชาติ	234,350	-	-	-	-	-	-	234,350	-	-	-	-	-
7	งบบริหารจัดการ	2,441,250	-	-	-	-	2,441,250	100.00	-	2,441,250	-	100.00	1	2,441,250
	รวม	32,550,000	54	-	54	1,435	21,543,410	66.19	11,006,590	4,601,302	15,406,008	21.36	41	16,620,348

หมายเหตุ โครงการของภาคกลาง 1 โครงการ จังหวัดลพบุรี มีการบันทึกข้อมูลชื่อโครงการในระบบ PMS ไม่ตรงกับที่ได้รับการอนุมัติ อยู่ระหว่างดำเนินการแก้ไขให้ถูกต้องตรงกัน