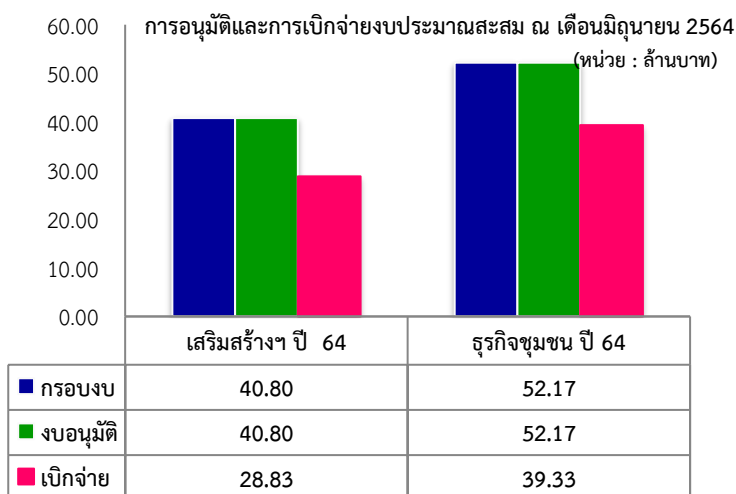


รายงานสถานะโครงการสนับสนุนการพัฒนาขบวนองค์กรชุมชน **ปีงบประมาณ พ.ศ. 2564**
 (โครงการเสริมสร้างขีดความสามารถของชุมชน และโครงการพัฒนาและเชื่อมโยงกลุ่มธุรกิจชุมชน)
 รอบ 9 เดือน (ตุลาคม 2563 - มิถุนายน 2564)

สถาบันพัฒนาองค์กรชุมชน(องค์การมหาชน) มีจุดมุ่งหมายในการเสริมสร้างความเข้มแข็งขององค์กรชุมชน โดยกำหนดแนวทาง หลักเกณฑ์ และงบประมาณในการสนับสนุนพื้นที่ตั้งแต่ในระดับครัวเรือน ตำบล/เมือง จังหวัด ภาค และระดับชาติ ภายใต้โครงการและกรอบงบประมาณที่ได้รับการจัดสรรจากรัฐบาล และแผนปฏิบัติการประจำปีที่มุ่งเน้นการบริหารจัดการร่วมกับขบวนองค์กรชุมชนทุกประเด็นงานในการออกแบบและขับเคลื่อนงานพัฒนาเพื่อสร้างพื้นที่รูปธรรมพัฒนาคุณภาพองค์กรชุมชนและแกนนำในพื้นที่ รวมทั้งเชื่อมโยงและบูรณาการความร่วมมือระหว่างชุมชน หน่วยงานและภาคีพัฒนาในพื้นที่ ปีงบประมาณ พ.ศ. 2564 มีโครงการสนับสนุนการพัฒนาขบวนองค์กรชุมชน ได้แก่ 1.โครงการเสริมสร้างขีดความสามารถของชุมชน ปี 2564 และ 2.โครงการพัฒนาและเชื่อมโยงกลุ่มธุรกิจชุมชน ปี 2564โดยมีผลการดำเนินงาน ณ เดือนมิถุนายน 2564 ดังนี้



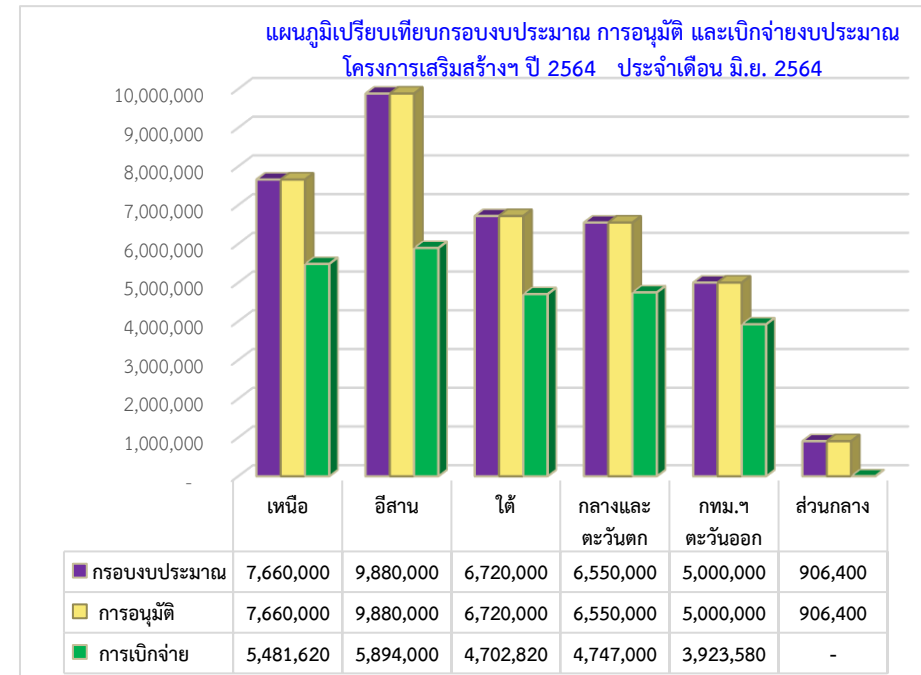
รายการ	ผลการดำเนินงาน ณ มิ.ย. 2564		
	โครงการเสริมสร้างขีดความสามารถของชุมชน ปี 2564	โครงการพัฒนาและเชื่อมโยงกลุ่มธุรกิจชุมชน ปี 2564	รวม
1. กรอบงบประมาณ(ล้านบาท)	40.80	52.17	92.97
2. ผลการอนุมัติ			
2.1 จำนวนโครงการ	80	442	522
- โครงการระดับภาค	1	5	6
- โครงการระดับกลุ่มจังหวัด	-	-	-
- โครงการระดับจังหวัด	79	77	156
- โครงการระดับตำบล	-	360	360
2.2 จำนวนงบประมาณ (ล้านบาท)/(ร้อยละของกรอบงบ)	40.80(100%)	52.17(100%)	92.97(100%)
3. ผลการเบิกจ่ายงบประมาณ			
3.1 งบเบิกจ่าย (ล้านบาท)	28.83	39.33	68.16
3.2 ร้อยละเบิกจ่ายจากงบอนุมัติ	70.67%	75.38%	73.31%
3.3 ร้อยละเบิกจ่ายจากกรอบงบประมาณ	70.67%	75.38%	73.31%
3.4 งบประมาณคงเหลือที่ยังไม่เบิกจ่าย (ล้านบาท)	11.97	12.84	24.81
4. จำนวนโครงการที่บันทึกในระบบโปรแกรม CODI PM/ร้อยละของโครงการที่อนุมัติ	78 (97.5%)	439 (99.32%)	517 (99.04%)
5. งบประมาณคงเหลือที่ยังไม่อนุมัติ (ล้านบาท)	-	-	-

1. โครงการเสริมสร้างขีดความสามารถของชุมชน ปี 2564 กรอบงบประมาณ 40.80 ล้านบาท มีการดำเนินงาน ณ เดือนมิถุนายน 2564 ดังนี้

1.1 จำนวนโครงการและงบประมาณที่มีการอนุมัติ ให้แก่ชุมชน/เครือข่าย/ภาคี 80 โครงการ วงเงิน 40.80 ล้านบาท คิดเป็นร้อยละ 100 ของงบประมาณที่ได้รับการจัดสรร

1.2 การบันทึกข้อมูลในระบบโปรแกรม CODI - PM พบว่ามีการอนุมัติโครงการในระบบโปรแกรม CODI - PM จำนวน 78 โครงการ คิดเป็นร้อยละ 97.50 ของจำนวนโครงการอนุมัติ โดย สวม.ภาคตะวันออกเฉียงเหนือยังไม่มีบันทึกข้อมูล จำนวน 2 โครงการ ขอให้เร่งดำเนินการบันทึกข้อมูลในระบบโปรแกรม CODI - PM ให้ครบถ้วนสมบูรณ์ ภายในวันที่ 10 กรกฎาคม 2564

1.3 จำนวนงบประมาณที่มีการเบิกจ่าย 28.83 ล้านบาท คิดเป็นร้อยละ 70.67 ของงบอนุมัติ คงเหลืองบประมาณที่ยังไม่เบิกจ่าย 11.97 ล้านบาท ทั้งนี้ เงื่อนไขการเบิกจ่ายงบประมาณ กำหนดให้มีการเบิกจ่ายงบประมาณงวดแรก ภายใน 3 เดือน นับจากวันที่ได้รับอนุมัติโครงการ ประกอบกับข้อสั่งการและมติที่ประชุมคณะจัดการ ครั้งที่ 1/2564 เมื่อวันที่ 28 ม.ค. 2564 ให้มีการเบิกจ่ายงบประมาณงวดแรกทุกโครงการ ภายในวันที่ 30 เม.ย. 2564 ทั้งนี้พบว่า สำนักงานภาคตะวันออกเฉียงเหนือมีสัดส่วนการเบิกจ่ายร้อยละ 59.66 จึงขอให้เร่งรัดการเบิกจ่ายงบประมาณงวดที่ 1 ให้แล้วเสร็จครบทุกโครงการ



ที่	ภาค	กรอบงบ	เสนอ ผอ.อนุมัติ						งบคงเหลือที่ยังไม่อนุมัติ (บาท)	การเบิกจ่าย (ข้อมูลจากรายงาน R07)			ข้อมูลบันทึกในโปรแกรม CODI PM (R01)	
			จน.โครงการ	ภาค/ชาติ	กลุ่มจังหวัด	จังหวัด	งบอนุมัติ (บาท)	ร้อยละงบอนุมัติ		งบเบิกจ่าย (บาท)	งบคงเหลือ (บาท)	ร้อยละเบิกจ่าย	จน.โครงการ	งบอนุมัติ (บาท)
1	เหนือ	7,660,000	17	-	-	17	7,660,000	100.00	-	5,481,620	2,178,380	71.56	17	7,660,000
2	อีสาน	9,880,000	22	-	-	22	9,880,000	100.00	-	5,894,000	3,986,000	59.66	20	8,650,000
3	ใต้	6,720,000	14	-	-	14	6,720,000	100.00	-	4,702,820	2,017,180	69.98	14	6,720,000
4	กลางและตะวันตก	6,550,000	13	-	-	13	6,550,000	100.00	-	4,747,000	1,803,000	72.47	13	6,550,000
5	กทม.ปริมณฑลตะวันออก	5,000,000	13	-	-	13	5,000,000	100.00	-	3,923,580	1,076,420	78.47	13	5,000,000
6	สนับสนุนการประชุมและกลไกการดำเนินงานสภาฯระดับชาติ	906,400	1	1	-	-	906,400	100.00	-	-	906,400	0.00	1	906,400
7	งบบริหารจัดการ	4,079,600	-	-	-	-	4,079,600	100.00	-	4,079,600	-	100.00	-	4,079,600
รวม		40,796,000	80	1	0	79	40,796,000	100.00	-	28,828,620	11,967,380	70.67	78	39,566,000

หมายเหตุ งบสนับสนุนการประชุมและกลไกการดำเนินงานสภาฯ ระดับชาติ จำนวน 906,400 บาท ขออนุมัติคืนงบประมาณ ตามบันทึกเลขที่ ยช 33/666 ลงวันที่ 19 เมษายน 2564

○ การบันทึกข้อมูลในระบบโปรแกรม CODI - PM เฟส 2 (app2.codi.or.th/codi_pms/) จากการตรวจทานข้อมูลโครงการเสริมสร้างฯ ปีงบประมาณ 2564 ในภาพรวมได้มีการบันทึกข้อมูลในระบบฐานข้อมูลซึ่งประกอบด้วย ข้อมูลโครงการ องค์กร และการแนบไฟล์เอกสาร จากจำนวนโครงการทั้งหมด 80 โครงการ ของ 5 ภาค และส่วนกลาง พบว่ามีการบันทึกข้อมูลจำนวน 78 โครงการ และข้อมูลมีความครบถ้วนเฉลี่ยร้อยละ 77.40 ทั้งนี้ ขอให้สำนักงานภาคตรวจสอบความถูกต้อง และขอให้แนบเอกสาร รายละเอียดตามที่กำหนด ซึ่งข้อมูลที่ได้มีการบันทึกในระบบจะนำไปสู่การตรวจสอบของหน่วยงานภายในและภายนอกองค์กร และการประมวลผลข้อมูลภาพรวมโครงการ

ทั้งนี้ ขอให้สำนักงานภาคตะวันออกเฉียงเหนือ บันทึกข้อมูลจำนวนจำนวนตำบลที่ดำเนินการในฐานะผู้รับผลประโยชน์ในระบบให้ครบถ้วนทุกโครงการ เพื่อให้เป็นไปตามเป้าหมายโครงการที่ได้จัดสรรงบประมาณ และการตรวจสอบของหน่วยงานภายนอก

ภาค	จำนวนโครงการ	จำนวนโครงการที่บันทึก	สถานะข้อมูลที่มีการบันทึก									เอกสารแนบ		
			มติ กก. ภาค/จว.	ข้อมูลเบื้องต้นโครงการ	ข้อมูลองค์กรผู้เสนอ	กิจกรรมโครงการ	บันทึกความร่วมมือ	จำนวนตำบล (ระบุจน.)	ข้อมูลโครงการย่อยระดับตำบล	บัญชีผู้รับเงิน	แผนการเบิกจ่าย	MOU	แบบแสดงผลอนุมัติ	สำเนาบัญชี
ภาคเหนือ	17	17	17	17	17	17	17	847	0	17	17	17	17	17
ภาคอีสาน	22	20	20	20	20	20	20	0	0	20	20	19	19	19
ภาคใต้	14	14	14	14	14	14	14	1,182	0	14	14	14	14	14
กลางตะวันตก	13	13	13	13	13	13	13	632	160	13	13	13	13	13
กทม.ตะวันออก	13	13	13	13	13	13	13	551	0	13	13	13	13	13
ส่วนกลาง	1	1	1	1	1	1	1	0	0	1	1	0	0	0
รวม คิดเป็นร้อยละ	80	78 97.50	78 97.50	78 97.50	78 97.50	78 97.50	78 97.50	3,212	160	78 97.50	78 97.50	76 95.00	76 95.00	76 95.00

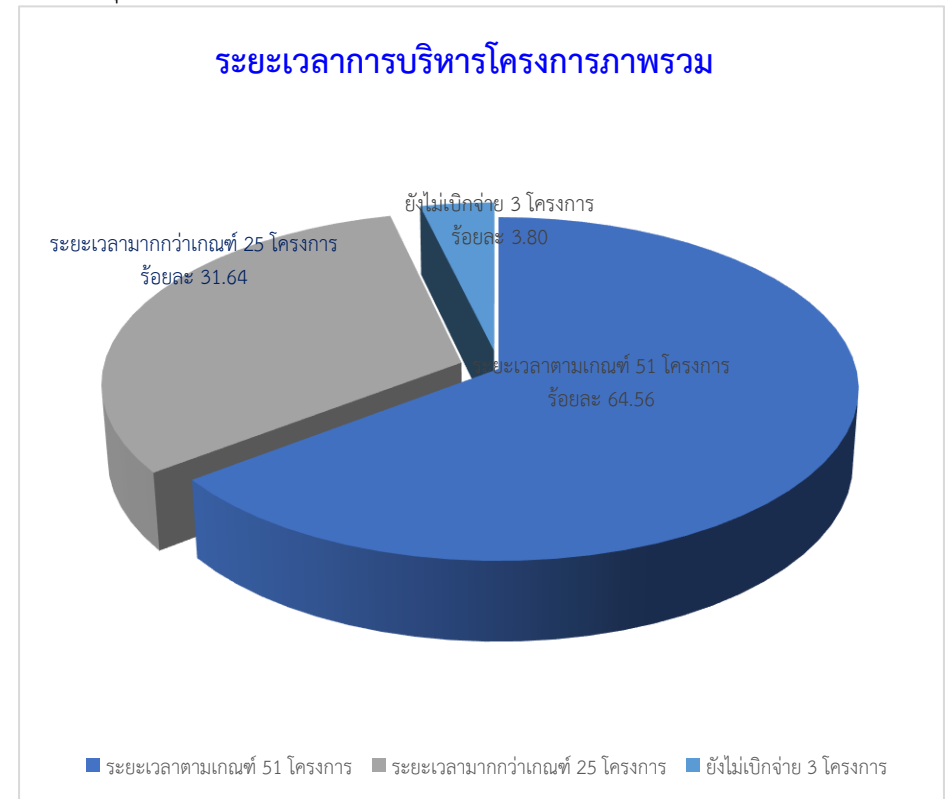
หมายเหตุ งบสนับสนุนการประชุมและกลไกการดำเนินงานสภา ระดับชาติ จำนวน 906,400 บาท ขออนุมัติคืนงบประมาณ ตามบันทึกเลขที่ ยช 33/666 ลงวันที่ 19 เมษายน 2564

○ **ระยะเวลาในกระบวนการบริหารโครงการ** จากการบริหารโครงการที่ผ่านมา และได้มีการทบทวนและพัฒนากระบวนการบริหารโครงการในทุกขั้นตอน เพื่อยกระดับการดำเนินงานให้เป็นมาตรฐานเดียวกันและเป็นการประกันคุณภาพการดำเนินงานขององค์กรในการสนับสนุนองค์กรชุมชนและภาคีพัฒนาที่ได้รับการสนับสนุนโครงการและงบประมาณจากสถาบันฯ โดยในปีงบประมาณ พ.ศ. 2564 ได้กำหนดมาตรฐานระยะเวลาในการบริหารโครงการนับตั้งแต่ได้รับความเห็นชอบจากกลไกพิจารณาครั้งนกรอง จนกระทั่งเบิกจ่ายงบประมาณงวดแรกใช้ระยะเวลาในการดำเนินงานไม่เกิน 55 วัน โดยแยกเป็น 1) กระบวนการพิจารณาโครงการ : ระยะเวลาในการบริหารโครงการตั้งแต่คณะทำงานพิจารณาโครงการระดับภาคพิจารณาเห็นชอบโครงการจนถึง ผอ.ภาคลงนามอนุมัติ จำนวน 30 วัน และ 2) กระบวนการเบิกจ่ายโครงการ : ระยะเวลาหลังจาก ผอ.ภาคลงนามอนุมัติ จนถึงการเบิกจ่ายงบประมาณงวดแรก จำนวน 25 วัน

การบริหารโครงการเสริมสร้างขีดความสามารถของชุมชน ปีงบประมาณ 2564 จำนวน 79 โครงการ พบว่า

- โครงการที่ใช้ระยะเวลาตามเกณฑ์ จำนวน 51 โครงการ คิดเป็นร้อยละ 64.56 ของโครงการทั้งหมด ใช้ระยะเวลาโดยเฉลี่ย 40 วัน
- โครงการที่ใช้ระยะมากกว่าเกณฑ์ จำนวน 25 โครงการ คิดเป็นร้อยละ 31.64 ของโครงการทั้งหมด ใช้ระยะเวลาโดยเฉลี่ย 73 วัน
- โครงการที่ยังไม่เบิกจ่ายงบประมาณงวดแรก จำนวน 3 โครงการ คิดเป็นร้อยละ 3.80 ของโครงการทั้งหมดโดยมีระยะเวลายังไม่มีการเบิกจ่ายงบประมาณงวดแรกนานสุด 88 วัน

จึงขอให้หน่วยงานที่รับผิดชอบเร่งรัดการเบิกจ่าย เพื่อให้ดำเนินการได้ตามมาตรฐาน พร้อมทั้งตรวจสอบปัญหาอุปสรรคที่ส่งผลให้เกิดความล่าช้า เพื่อนำมาวิเคราะห์แนวทางแก้ไขปัญหาและการออกแบบการบริหารโครงการให้มีประสิทธิภาพในอนาคต



ตาราง แสดงระยะเวลาการบริหารโครงการเสริมสร้างขีดความสามารถของชุมชน ปีงบประมาณ 2564

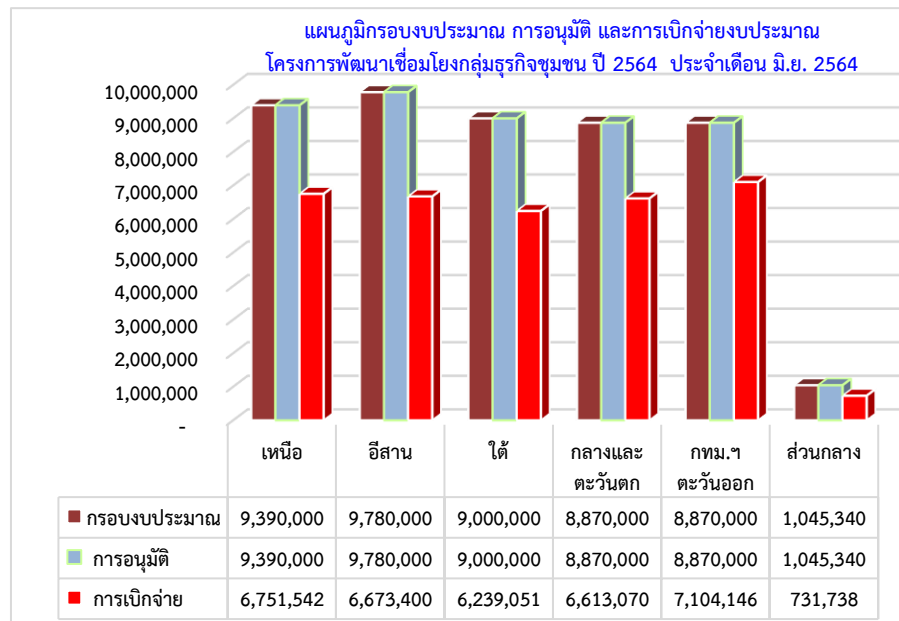
ภาค	การบริหารโครงการ	ร้อยละ	ระยะเวลาตามมาตรฐานการบริหารโครงการ		รวมใช้ระยะเวลา (55 วัน)	จำนวนวันเฉลี่ย
			คณะทำงานพิจารณา – ผอ. อนุมัติ (30 วัน)	ผอ.อนุมัติ-เบิกจ่ายงวด แรก(25 วัน)		
เหนือ 17 โครงการ	ระยะเวลาตามเกณฑ์ 9 โครงการ	52.94	13 วัน	21 – 38 วัน	34 - 51 วัน	46 วัน
	ระยะเวลามากกว่าเกณฑ์ 8 โครงการ	47.06	13 วัน	43 – 64 วัน	56 – 77 วัน	68 วัน
	โครงการที่ยังไม่เบิกจ่าย - โครงการ	-	-	ระยะเวลาที่ยังไม่มีการเบิกจ่ายงวดแรก - วัน		
อีสาน 22 โครงการ	ระยะเวลาตามเกณฑ์ 4 โครงการ	18.18	6 – 14 วัน	23 - 44 วัน	29 – 55 วัน	42 วัน
	ระยะเวลามากกว่าเกณฑ์ 15 โครงการ	68.18	4 - 25 วัน	35 - 89 วัน	56 - 94 วัน	75 วัน
	โครงการที่ยังไม่เบิกจ่าย 3 โครงการ	13.64	25 วัน	ระยะเวลาที่ยังไม่มีการเบิกจ่ายงวดแรก 88 วัน		
ใต้ 14 โครงการ	ระยะเวลาตามเกณฑ์ 14 โครงการ	100.00	7 วัน	14- 40 วัน	21 – 47 วัน	36 วัน
	ระยะเวลามากกว่าเกณฑ์ - โครงการ	-	-	-	-	-
	โครงการที่ยังไม่เบิกจ่าย-โครงการ	-	-	ระยะเวลาที่ยังไม่มีการเบิกจ่ายงวดแรก - วัน		
กลาง และ ตะวันตก 13 โครงการ	ระยะเวลาตามเกณฑ์ 11 โครงการ	84.62	6 - 7 วัน	29 – 38 วัน	36 – 45 วัน	40 วัน
	ระยะเวลามากกว่าเกณฑ์ 2 โครงการ	15.38	6 – 7 วัน	58 – 81 วัน	64 – 88 วัน	76 วัน
	โครงการที่ยังไม่เบิกจ่าย - โครงการ	-	-	ระยะเวลาที่ยังไม่มีการเบิกจ่ายงวดแรก - วัน		
กทม.ปริมณฑลตะวันออก 13 โครงการ	ระยะเวลาตามเกณฑ์ 13 โครงการ	100.00	1 วัน	9 – 47 วัน	10 – 48 วัน	36 วัน
	ระยะเวลามากกว่าเกณฑ์ - โครงการ	-	-	-	-	-
	โครงการที่ยังไม่เบิกจ่าย-โครงการ	-	-	ระยะเวลาที่ยังไม่มีการเบิกจ่ายงวดแรก - วัน		
รวม 79 โครงการ	ระยะเวลาตามเกณฑ์ 51 โครงการ	64.56	1 - 14 วัน	9 – 47 วัน	10 - 55 วัน	40 วัน
	ระยะเวลามากกว่าเกณฑ์ 25 โครงการ	31.64	4 – 25 วัน	35 – 89 วัน	56 – 94 วัน	73 วัน
	โครงการที่ยังไม่เบิกจ่าย 3 โครงการ	3.80	25 วัน	ระยะเวลาที่ยังไม่มีการเบิกจ่ายงวดแรก 88 วัน		

2. โครงการพัฒนาและเชื่อมโยงกลุ่มธุรกิจชุมชน ปี 2564 ครอบคลุมประมาณ 52.17 ล้านบาทมีการดำเนินงาน ณ เดือนมิถุนายน 2564 ดังนี้

2.1 จำนวนโครงการและงบประมาณที่มีการอนุมัติ ให้แก่ชุมชน/เครือข่าย/ภาคี 442 โครงการ วงเงิน 52.17 ล้านบาท คิดเป็นร้อยละ 100 ของงบประมาณที่ได้รับการจัดสรร

2.2 การบันทึกข้อมูลในระบบโปรแกรม CODI - PM พบว่า มีการอนุมัติโครงการในระบบโปรแกรม CODI - PM จำนวน 439 โครงการคิดเป็นร้อยละ 99.32 ของจำนวนโครงการอนุมัติ โดย สนง.ภาคตะวันออกเฉียงเหนือยังไม่มีการบันทึกข้อมูล จำนวน 3 โครงการขอให้เร่งดำเนินการบันทึกข้อมูลในระบบโปรแกรม CODI - PM ให้ครบถ้วนสมบูรณ์ ภายในวันที่ 10 กรกฎาคม 2564

2.3 จำนวนงบประมาณที่มีการเบิกจ่าย 39.33 ล้านบาท คิดเป็นร้อยละ 75.38 ของงบอนุมัติ คงเหลือ งบประมาณที่ยังไม่เบิกจ่าย 12.84 ล้านบาททั้งนี้ เจ็อนไขการเบิกจ่ายงบประมาณ กำหนดให้มีการเบิกจ่าย งบประมาณงวดแรก ภายใน 3 เดือน นับจากวันที่ได้รับอนุมัติโครงการ ประกอบกับข้อสั่งการและมติที่ประชุมคณะ จัดการ ครั้งที่ 1/2564 เมื่อวันที่ 28 ม.ค. 2564 ให้มีการเบิกจ่ายงบประมาณงวดแรกทุกโครงการ ภายในวันที่ 30 เม.ย. 2564 ทั้งนี้ พบว่า สนง.ภาคตะวันออกเฉียงเหนือมีสัดส่วนการเบิกจ่ายร้อยละ 68.24 จึงขอให้เร่งรัดการ เบิกจ่ายงบประมาณงวดที่ 1 ให้แล้วเสร็จครบทุกโครงการ



ที่	ภาค	กรอบงบ	เสนอ ผอ.อนุมัติ						งบคงเหลือ ที่ยังไม่อนุมัติ (บาท)	การเบิกจ่าย (ข้อมูลจากรายงาน R07)			ข้อมูลบันทึกใน โปรแกรม CODI PM (R01)	
			จน. โครงการ	โครงการ ภาค/ชาติ	โครงการ จังหวัด	โครงการ ตำบล	งบอนุมัติ (บาท)	ร้อยละงบอนุมัติ		งบเบิกจ่าย (บาท)	งบคงเหลือ (บาท)	ร้อยละ เบิกจ่าย	จน. โครงการ	งบอนุมัติ (บาท)
1	เหนือ	9,390,000	18	1	17	-	9,390,000	100.00	-	6,751,542	2,638,458	71.90	18	9,390,000
2	อีสาน	9,780,000	201	1	20	180	9,780,000	100.00	-	6,673,400	3,106,600	68.24	198	9,586,000
3	ใต้	9,000,000	195	1	14	180	9,000,000	100.00	-	6,239,051	2,760,949	69.32	195	9,000,000
4	กลางและตะวันตก	8,870,000	14	1	13	-	8,870,000	100.00	-	6,613,070	2,256,930	74.56	14	8,870,000
5	กทม.ปริมณฑลตะวันออก	8,870,000	13	-	13	-	8,870,000	100.00	-	7,104,146	1,765,854	80.09	13	8,870,000
6	สำนักเลขาธิการยุทธศาสตร์ชุมชนเข้มแข็ง	1,045,340	1	1	-	-	1,045,340	100.00	-	731,738	313,602	70.00	1	1,045,340
7	งบบริหารจัดการ	5,217,260	-	-	-	-	5,217,260	100.00	-	5,217,260	-	100.00	-	5,217,260
รวม		52,172,600	442	5	77	360	52,172,600	100.00	-	39,330,207	12,842,393	75.38	439	51,978,600

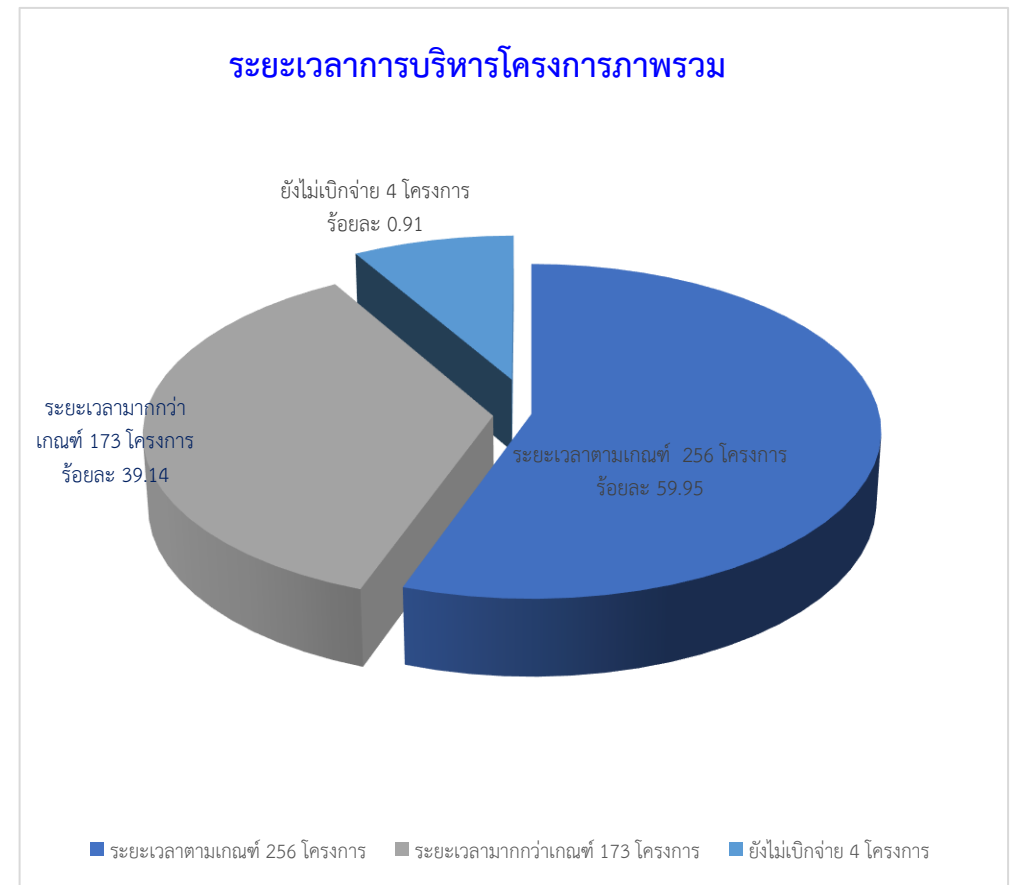
○ การบันทึกข้อมูลในระบบโปรแกรม CODI - PM เฟส 2(app2.codi.or.th/codi_pms/) จากการตรวจทานข้อมูลโครงการพัฒนาและเชื่อมโยงกลุ่มธุรกิจชุมชน ปี 2564 ในภาพรวม ได้มีการบันทึกข้อมูลในระบบฐานข้อมูลซึ่งประกอบด้วย ข้อมูลโครงการ องค์กร และการแนบไฟล์เอกสาร จากจำนวนโครงการทั้งหมด 442 โครงการ ของ 5 ภาค และส่วนกลาง พบว่ามีการบันทึกข้อมูลจำนวน 439 โครงการ และข้อมูลมีความครบถ้วนเฉลี่ยร้อยละ 99.32 ทั้งนี้ ขอให้สำนักงานภาคตรวจสอบความถูกต้อง และขอให้แนบเอกสาร รายละเอียดตามที่กำหนด ซึ่งข้อมูลที่ได้มีการบันทึกในระบบจะนำไปสู่การตรวจสอบของหน่วยงานภายในและภายนอกองค์กร และการประมวลผลข้อมูลภาพรวมโครงการ

ภาค	จำนวนโครงการ	จำนวนโครงการที่บันทึก	สถานะข้อมูลที่มีการบันทึก									เอกสารแนบ		
			มติ กก.ภาค/จว.	ข้อมูลเบื้องต้นโครงการ	ข้อมูลองค์กรผู้เสนอ	กิจกรรมโครงการ	บันทึกความร่วมมือ	จำนวนตำบล (ระบุจน.)	ข้อมูลโครงการย่อยระดับตำบล	บัญชีผู้รับเงิน	แผนการเบิกจ่าย	MOU	แบบแสดงผลอนุมัติ	สำเนาบัญชี
ภาคเหนือ	18	18	18	18	18	18	18	260	0	18	18	18	18	18
ภาคอีสาน	201	198	198	198	198	198	198	180	0	198	198	198	198	198
ภาคใต้	195	195	195	195	195	195	195	1,362	0	195	195	195	195	195
กลางตะวันตก	14	14	14	14	14	14	14	326	236	14	14	14	14	14
กทม.ตะวันออก	13	13	13	13	13	13	13	725	0	13	13	13	13	13
ส่วนกลาง	1	1	1	1	1	1	1	-	0	1	1	1	1	1
รวม	442	439	439	439	439	439	439	2,853	236	439	439	439	439	439
คิดเป็นร้อยละ		99.32	99.32	99.32	99.32	99.32	99.32			99.32	99.32	99.32	99.32	99.32

ระยะเวลาในกระบวนการบริหารโครงการ จากการบริหารโครงการที่ผ่านมา และได้มีการทบทวนและพัฒนากระบวนการบริหารโครงการในทุกขั้นตอนเพื่อยกระดับการดำเนินงานให้เป็นมาตรฐานเดียวกันและเป็นการประกันคุณภาพการดำเนินงานขององค์กรในการสนับสนุนองค์กรชุมชนและภาคีพัฒนาที่ได้รับการสนับสนุนโครงการและงบประมาณจากสถาบันฯ โดยในปีงบประมาณ พ.ศ.2564 ได้กำหนดมาตรฐานระยะเวลาในการบริหารโครงการนับตั้งแต่ได้รับความเห็นชอบจากกลไกพิจารณาถ้อยแถลง จนกระทั่งเบิกจ่ายงบประมาณงวดแรกใช้ระยะเวลาในการดำเนินงานไม่เกิน 55 วัน โดยแยกเป็น 1) กระบวนการพิจารณาโครงการ : ระยะเวลาในการบริหารโครงการตั้งแต่คณะทำงานพิจารณาโครงการระดับภาคพิจารณาเห็นชอบโครงการจนถึง ผอ.ภาคลงนามอนุมัติ จำนวน 30 วัน และ 2) กระบวนการเบิกจ่ายโครงการ : ระยะเวลาหลังจาก ผอ.ภาคลงนามอนุมัติ จนถึงการเบิกจ่ายงบประมาณงวดแรก จำนวน 25 วัน

การบริหารโครงการพัฒนาและเชื่อมโยงกลุ่มธุรกิจชุมชน ปีงบประมาณ 2564 จำนวน 442 โครงการ พบว่า

- โครงการที่ใช้ระยะเวลาตามเกณฑ์ จำนวน 265 โครงการ คิดเป็นร้อยละ 59.95 ของโครงการทั้งหมด ใช้ระยะเวลาโดยเฉลี่ย 40 วัน
 - โครงการที่ใช้ระยะมากกว่าเกณฑ์ จำนวน 173 โครงการ คิดเป็นร้อยละ 39.14 ของโครงการทั้งหมดใช้ระยะเวลาโดยเฉลี่ย 76 วัน
 - โครงการที่ยังไม่เบิกจ่ายงบประมาณงวดแรก จำนวน 4 โครงการ คิดเป็นร้อยละ 0.91 ของโครงการทั้งหมดโดยมีระยะเวลาที่ยังไม่มีการเบิกจ่ายงบประมาณงวดแรกนานสุด 151 วัน
- จึงขอให้หน่วยงานที่รับผิดชอบเร่งรัดการเบิกจ่าย เพื่อให้ดำเนินการได้ตามมาตรฐาน พร้อมทั้งตรวจสอบปัญหาอุปสรรคที่ส่งผลให้เกิดความล่าช้า เพื่อนำมาวิเคราะห์แนวทางแก้ไข ปัญหาและการออกแบบการบริหารโครงการให้มีประสิทธิภาพในอนาคต



ตาราง แสดงระยะเวลาการบริหารโครงการพัฒนาและเชื่อมโยงกลุ่มธุรกิจชุมชน ปี 2564

ภาค	การบริหารโครงการ	ร้อยละ	ระยะเวลาตามมาตรฐานการบริหารโครงการ		รวมใช้ระยะเวลา(55 วัน)	จำนวนวันเฉลี่ย
			คณะทำงานพิจารณา - ผอ.อนุมัติ (30 วัน)	ผอ.อนุมัติ-เบิกจ่ายงวดแรก (25 วัน)		
เหนือ 18 โครงการ	ระยะเวลาตามเกณฑ์ 9 โครงการ	50.00	13 วัน	21 - 38 วัน	34 - 51 วัน	46 วัน
	ระยะเวลามากกว่าเกณฑ์ 9 โครงการ	50.00	13 วัน	43 - 64 วัน	56 - 77 วัน	69 วัน
	โครงการที่ยังไม่เบิกจ่าย - โครงการ	-	-	ระยะเวลาที่ยังไม่มีการเบิกจ่ายงวดแรก - วัน		
อีสาน 201 โครงการ	ระยะเวลาตามเกณฑ์ 57 โครงการ	28.36	6 - 23 วัน	21 - 44 วัน	29 - 55 วัน	38 วัน
	ระยะเวลามากกว่าเกณฑ์ 140 โครงการ	69.65	4 - 25 วัน	35 - 117 วัน	56 - 123 วัน	80 วัน
	โครงการที่ยังไม่เบิกจ่าย 4 โครงการ	1.99	6 - 25 วัน	ระยะเวลาที่ยังไม่มีการเบิกจ่ายงวดแรก 88 - 151 วัน		
ใต้ 195 โครงการ	ระยะเวลาตามเกณฑ์ 173 โครงการ	88.71	5 - 7 วัน	14 - 47 วัน	21 - 52 วัน	44 วัน
	ระยะเวลามากกว่าเกณฑ์ 22 โครงการ	11.28	5 วัน	54 - 74	59 - 79 วัน	67 วัน
	โครงการที่ยังไม่เบิกจ่าย - โครงการ	-	-	ระยะเวลาที่ยังไม่มีการเบิกจ่ายงวดแรก - วัน		
กลาง และ ตะวันตก 14 โครงการ	ระยะเวลาตามเกณฑ์ 13 โครงการ	92.86	6 - 7 วัน	30 - 44 วัน	37 - 50 วัน	41 วัน
	ระยะเวลามากกว่าเกณฑ์ 1 โครงการ	7.14	7 วัน	78 วัน	85 วัน	85 วัน
	โครงการที่ยังไม่เบิกจ่าย - โครงการ	-	-	ระยะเวลาที่ยังไม่มีการเบิกจ่ายงวดแรก -วัน		
กทม.ปริมณฑลตะวันออก 13 โครงการ	ระยะเวลาตามเกณฑ์ 13 โครงการ	100	1 วัน	9 - 47 วัน	10 - 48 วัน	29 วัน
	ระยะเวลามากกว่าเกณฑ์ - โครงการ	-	-	-	-	-
	โครงการที่ยังไม่เบิกจ่าย - โครงการ	-	-	ระยะเวลาที่ยังไม่มีการเบิกจ่ายงวดแรก -วัน		
ส่วนกลาง 1 โครงการ	ระยะเวลาตามเกณฑ์ - โครงการ	-	-	-	-	-
	ระยะเวลามากกว่าเกณฑ์ 1 โครงการ	100.00	28 วัน	51 วัน	79 วัน	79 วัน
	โครงการที่ยังไม่เบิกจ่าย - โครงการ	-	-	-	-	-
รวม 442 โครงการ	ระยะเวลาตามเกณฑ์ 265 โครงการ	59.95	1 - 23 วัน	9 - 47 วัน	10 - 55 วัน	40 วัน
	ระยะเวลามากกว่าเกณฑ์ 173 โครงการ	39.14	4 - 28 วัน	35 - 117 วัน	56 - 123 วัน	76 วัน
	โครงการที่ยังไม่เบิกจ่าย 4 โครงการ	0.91	6 - 25 วัน	ระยะเวลาที่ยังไม่มีการเบิกจ่ายงวดแรก 88 - 151วัน		