

รายงานสถานะโครงการสนับสนุนการจัดสวัสดิการชุมชน ปีงบประมาณ พ.ศ. 2564

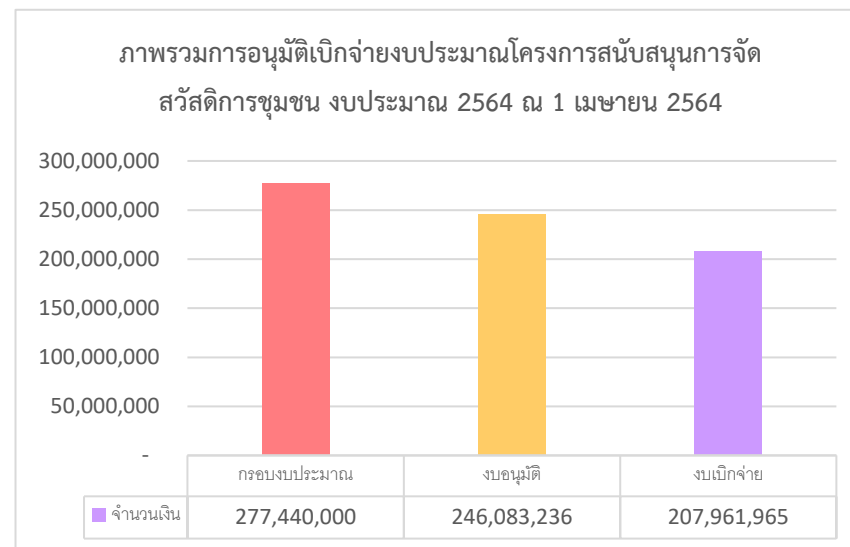
รอบ 6 เดือน (เดือนตุลาคม 2563 - มีนาคม 2564)

สถาบันพัฒนาองค์กรชุมชน (องค์การมหาชน) ได้สนับสนุนการดำเนินโครงการสนับสนุนการจัดสวัสดิการชุมชน เพื่อสร้างความมั่นคงทางสังคมของคนในชุมชนและสร้างหลักประกันในการดำรงชีวิตให้มีความเป็นอยู่ที่ดีขึ้น สามารถพึ่งตนเองและช่วยเหลือเกื้อกูลซึ่งกันและกัน ภายใต้การจัดสวัสดิการชุมชนที่ว่า “ให้อย่างมีคุณค่า รับอย่างมีศักดิ์ศรี” โดยในปีงบประมาณ พ.ศ. 2564 สถาบันได้รับการจัดสรรงบประมาณจากรัฐบาลตามโครงการสนับสนุนการจัดสวัสดิการชุมชนเพื่อสมทบและพัฒนากิจการดำเนินงานของกองทุนสวัสดิการชุมชน จำนวน 277,440,000 ล้านบาท จัดสรรเป็น 2 ส่วน ดังนี้

1) งบค่าบริหารจัดการ จำนวน 27,744,000 ล้านบาท

2) งบสมทบและพัฒนากองทุนสวัสดิการชุมชน จำนวน 249,690,000 ล้านบาท ประกอบด้วยแนวทางการดำเนินงานใน 3 ระดับ ได้แก่ (1) การสมทบงบกองทุนสวัสดิการชุมชน เป้าหมาย สมทบสมาชิก 795,515 คน สมทบกองทุน 1,029 กองทุน (2) การพัฒนาคุณภาพกองทุนสวัสดิการชุมชน 3,687 กองทุน (ร้อยละ 60 ของกองทุนทั้งหมด) (3) การสนับสนุนการขับเคลื่อนกลไกระดับจังหวัด กลุ่มจังหวัด ภาค และระดับชาติ

ปีงบประมาณ 2564 สำนักประสานเครือข่ายสวัสดิการชุมชนในฐานะฝ่ายเลขานุการ สนับสนุนเครื่องมือประกอบการดำเนินโครงการฯ 3 เครื่องมือสำคัญ ประกอบด้วย 1) คู่มือการดำเนินงานโครงการสนับสนุนการจัดสวัสดิการชุมชน ปี 2564 2) ประกาศสถาบันฯ เรื่องแนวทางและหลักเกณฑ์การจัดสรรงบประมาณสมทบกองทุนสวัสดิการชุมชน ปี 2564 3) ระเบียบสถาบันฯ ว่าด้วยการดำเนินโครงการสนับสนุนการจัดสวัสดิการชุมชน ปี 2563 ทั้งนี้ สำนักฯ ได้มีการจัดทำรายงานสถานะการดำเนินงานโครงการ (รายเดือน) เพื่อรายงานความคืบผลการเบิกจ่ายงบประมาณโครงการฯ ณ เดือน เมษายน 2564 มีรายละเอียด ดังนี้



โครงการ	กรอบงบประมาณ	การอนุมัติ/เบิกจ่ายโครงการในระบบโปรแกรม CODI - PM								การเบิกจ่ายงบประมาณอนุมัติใน CODI - PM จากกรอบวงเงินทั้งหมด				งบประมาณที่ยังไม่อนุมัติ
		จน.โครงการภาค		จน.โครงการจังหวัด		จน.ตำบล/กองทุน		รวม จน.โครงการทั้งหมด		งบอนุมัติ	เบิกจ่ายงบอนุมัติ	ร้อยละ	คงเหลือ	
		อนุมัติ	เบิกจ่าย	อนุมัติ	เบิกจ่าย	อนุมัติ	เบิกจ่าย	อนุมัติ	เบิกจ่าย					
สนับสนุนการจัดสวัสดิการชุมชน	277,440,000	4	4	57	45	939	801	1,001	851	246,083,236	207,961,965	84.51	38,121,271	31,356,764

1. การจัดสรรงบประมาณโครงการสนับสนุนการจัดสวัสดิการชุมชน ปีงบประมาณ พ.ศ. 2564

ปีงบประมาณ พ.ศ. 2564 สถาบัน ได้รับการจัดสรรงบประมาณจากรัฐบาลตามโครงการสนับสนุนการจัดสวัสดิการชุมชนเพื่อสมทบและพัฒนากิจการดำเนินงานของกองทุนสวัสดิการชุมชน จำนวน 277,440,000 บาท ให้กับกองทุนสวัสดิการชุมชน/เครือข่าย/ภาคี โดยจัดสรรเป็น 2 ส่วน ดังนี้

1) งบค่าบริหารจัดการ จำนวน 27,744,000 ล้านบาท

2) งบสมทบและพัฒนากองทุนสวัสดิการชุมชน จำนวน 249,690,000 ล้านบาท ประกอบด้วยแนวทางการดำเนินงานใน 3 ระดับ ได้แก่ (1) การสมทบงบกองทุนสวัสดิการชุมชน เป้าหมาย สมทบสมาชิก 795,515 คน สมทบกองทุน 1,029 กองทุน (2) การพัฒนาคุณภาพกองทุนสวัสดิการชุมชน 3,687 กองทุน (ร้อยละ 60 ของกองทุนทั้งหมด) (3) การสนับสนุนการขับเคลื่อนกลไกระดับจังหวัด กลุ่มจังหวัด ภาค และระดับชาติ โดยมีรายละเอียดการจัดสรรงบประมาณ ดังนี้

ภาค	เป้าหมาย			กรอบงบประมาณ (บาท)				
	สมทบกองทุนสมาชิก (คน)	พัฒนาคุณภาพกองทุน ร้อยละ 60 ของกองทุนทั้งหมด	กลไกการขับเคลื่อนระดับจังหวัด	สมทบกองทุน (เฉลี่ยคนละ 274 บาท)	พัฒนากองทุน	ระดับจังหวัด	ภาค	งบประมาณรวม
เหนือ	233,196	670	17	63,933,948	3,614,000	2,720,000	170,000	70,437,948
ตะวันออกเฉียงเหนือ	286,859	1321	20	78,564,254	5,922,700	3,200,000	200,000	87,886,954
ใต้	159,338	681	14	43,697,742	3,253,700	2,240,000	140,000	49,331,442
กลาง-ตะวันตก	55,250	466	13	15,138,500	2,505,200	2,080,000	130,000	19,853,700
กทม.-ตะวันออก	60,872	549	13	16,678,928	2,668,300	2,080,000	130,000	21,557,228
สนับสนุนระดับชาติ								628,728
รวม	795,515	3,687	77	218,013,372	17,963,900	12,320,000	770,000	249,696,000

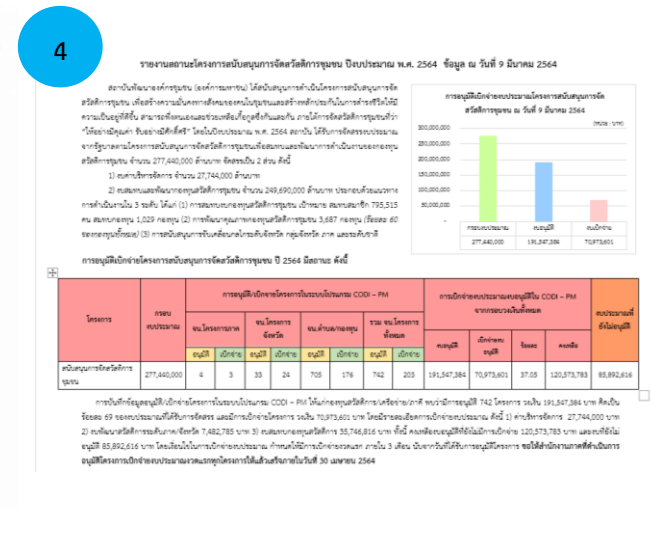
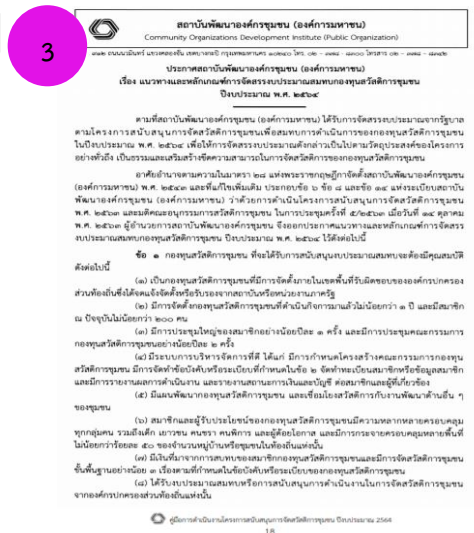
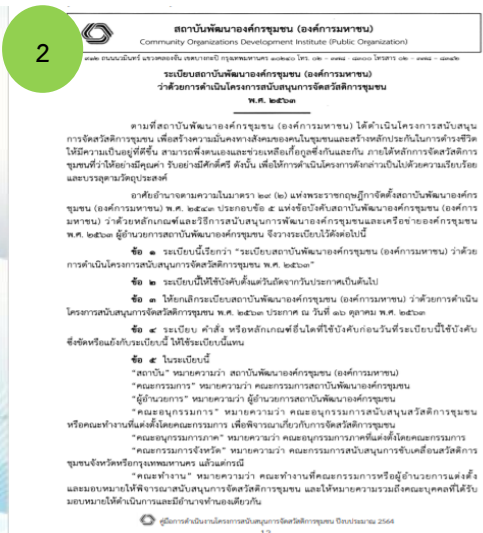
หมายเหตุ งบบริหารจัดการในการสนับสนุนกลไกการขับเคลื่อน จำนวน 27.74 ล้านบาท จัดสรรค่าใช้จ่ายส่วนกลาง 6.50 ล้านบาท สนง.ภาค ๆ ละ 2.20 ล้านบาท สำนักเลขาธิการ 8.70 ล้านบาท สำนักพัฒนานวัตกรรมชุมชนสื่อสาร 1.50 ล้านบาท

2. การสนับสนุนการดำเนินโครงการสนับสนุนการจัดสวัสดิการชุมชน ปี 2564

สำนักประสานเครือข่ายสวัสดิการชุมชนสนับสนุนเครื่องมือประกอบการดำเนินโครงการ โดยนำส่งไปยังภาคีที่เกี่ยวข้องได้แก่ คณะกรรมการสนับสนุนการขับเคลื่อนสวัสดิการชุมชนจังหวัด 77 จังหวัด ขบวนสวัสดิการชุมชนจังหวัด รวมถึงสำนักงานภาค 5 ภาค เพื่อเป็นเครื่องมือในการดำเนินงานให้กับกองทุนสวัสดิการชุมชนตำบลทั่วประเทศ และเพื่อให้เกิดมาตรฐานเดียวกันในการดำเนินงาน และรายงานสถานะการดำเนินงานโครงการ (รายเดือน) เพื่อรายงานความคืบผลการเบิกจ่ายงบประมาณโครงการฯ โดยมีรายละเอียด ดังนี้

1. คู่มือการดำเนินงานโครงการสนับสนุนการจัดสวัสดิการชุมชน ปี 2564
2. ระเบียบสถาบันพัฒนาองค์กรชุมชน (องค์การมหาชน) ว่าด้วยการดำเนินโครงการสนับสนุนการจัดสวัสดิการชุมชน ปี 2563 ประกาศ ณ วันที่ 5 พฤศจิกายน 2564
3. ประกาศสถาบันพัฒนาองค์กรชุมชน (องค์การมหาชน) เรื่องแนวทางและหลักเกณฑ์การจัดสรรงบประมาณสมทบกองทุนสวัสดิการชุมชน ปีงบประมาณ 2564 ประกาศ ณ วันที่ 18 พฤศจิกายน 2564
4. รายงานสถานะการดำเนินงานโครงการ (รายเดือน) เพื่อความคืบหน้าการดำเนินงานโครงการประกอบด้วย ผลการเบิกจ่ายงบประมาณโครงการ ปัญหาอุปสรรคในการดำเนินโครงการและข้อเสนอแนะเพื่อให้ภาพรวมการบริหารโครงการถูกต้องและเป็นปัจจุบัน ฯลฯ

ทั้งนี้ เครื่องมือในการสนับสนุนการดำเนินโครงการสนับสนุนการจัดสวัสดิการชุมชน ปี 2564 สำนักฯ นำขึ้น เว็บไซต์ของสถาบันพัฒนาองค์กรชุมชน (องค์การมหาชน) เพื่อให้ผู้เกี่ยวข้องสามารถดาวน์โหลดเพื่อใช้ประกอบในการดำเนินงานต่อไป



3. ข้อมูลการดำเนินโครงการในระบบโปรแกรม CODI – PM ข้อมูล ณ วันที่ 1 เมษายน 2564

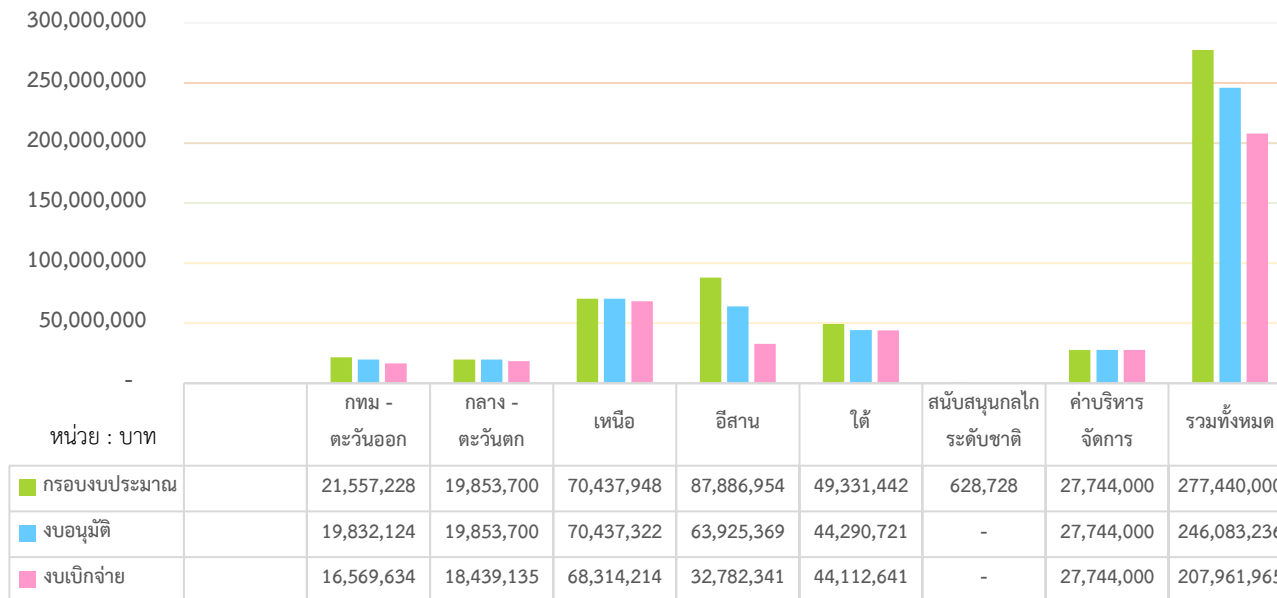
ตามกรอบงบประมาณที่ได้รับการจัดสรร จำนวน 277,440,000 บาท เพื่อสมทบและพัฒนากิจการดำเนินงานของกองทุนสวัสดิการชุมชน การดำเนินการเบิกจ่ายงบประมาณโครงการสนับสนุนการจัดสวัสดิการชุมชน ณ เดือน เมษายน 2564 ในระบบโปรแกรม CODI – PM มีการดำเนินการอนุมัติ ให้กับกองทุนสวัสดิการชุมชน/เครือข่าย/ภาคี ดังนี้

- จำนวนโครงการ ดำเนินการอนุมัติงบประมาณโครงการในระบบโปรแกรม CODI – PM จำนวน 1,001 โครงการ พบว่ามีการเบิกจ่ายได้ จำนวน 851 โครงการ
- จำนวนงบประมาณที่ได้มีการเบิกจ่าย ดำเนินการอนุมัติงบประมาณโครงการในระบบโปรแกรม CODI – PM แล้วจำนวน 246,083,236 บาท เบิกจ่ายได้จริงจำนวน 207,961,965 บาท คงเหลืองบประมาณยังไม่อนุมัติและเบิกจ่าย จำนวน 69,478,035 บาท คิดเป็นร้อยละ 74.96 ของงบประมาณที่ได้รับการจัดสรร

ทั้งนี้ เจาะใจในการเบิกจ่ายงบประมาณ กำหนดให้มีการเบิกจ่ายงวดแรก ภายใน 3 เดือน นับจากวันที่ได้รับการอนุมัติโครงการ ขอให้สำนักงานภาคที่ดำเนินการอนุมัติโครงการเบิกจ่ายงบประมาณงวดแรกทุกโครงการให้แล้วเสร็จภายในวันที่ 30 เมษายน 2564

ภาค	กรอบงบประมาณ	การอนุมัติ/เบิกจ่ายโครงการในระบบโปรแกรม CODI – PM										การเบิกจ่ายงบประมาณ						งบประมาณที่ยังไม่อนุมัติ
		จน.โครงการภาค		จน.โครงการจังหวัด		จน.โครงการตำบล		รวมโครงการทั้งหมด		งบอนุมัติ	ร้อยละอนุมัติ	เบิกจ่ายจากกรอบอนุมัติโครงการในระบบโปรแกรม CODI – PM			เบิกจ่ายโครงการจากกรอบที่ได้รับการจัดสรร			
		อนุมัติ	เบิกจ่าย	อนุมัติ	เบิกจ่าย	อนุมัติ	เบิกจ่าย	อนุมัติ	เบิกจ่าย			งบเบิกจ่าย	งบคงเหลือ	ร้อยละการเบิกจ่าย	งบเบิกจ่าย	งบคงเหลือ	ร้อยละการเบิกจ่าย	
กทม - ตะวันออก	21,557,228	-	-	13	7	63	63	76	70	19,832,124	92.00	16,569,634	3,262,490	83.55	16,569,634	4,987,594	76.86	1,725,104
กลาง - ตะวันตก	19,853,700	1	1	13	13	87	87	101	101	19,853,700	100.00	18,439,135	1,414,565	92.88	18,439,135	1,414,565	92.88	-
เหนือ	70,437,948	1	1	17	17	270	268	288	286	70,437,322	100.00	68,314,214	2,123,108	96.99	68,314,214	2,123,734	96.98	626
อีสาน	87,886,954	1	1	13	7	293	157	307	165	63,925,369	72.74	32,782,341	31,143,028	51.28	32,782,341	55,104,613	37.30	23,961,585
ใต้	49,331,442	1	1	1	1	226	226	228	228	44,290,721	89.78	44,112,641	178,080	99.60	44,112,641	5,218,801	89.42	5,040,721
สนับสนุนกลไกระดับชาติ	628,728	-	-	-	-	-	-	-	-	-	-	-	-	-	-	628,728	-	628,728
การบริหารจัดการ	27,744,000	-	-	-	-	-	-	1	1	27,744,000	100	27,744,000	-	100.00	27,744,000	-	100	-
รวมทั้งสิ้น	277,440,000	4	4	57	45	939	801	1,001	851	246,083,236	88.70	207,961,965	38,121,271	84.51	207,961,965	69,478,035	74.96	31,356,764

แผนภูมิแสดงผลการอนุมัติเบิกจ่ายงบประมาณโครงการสนับสนุนการจัดสวัสดิการชุมชน งบประมาณ 2564



กราฟแสดงภาพงบอนุมัติและงบเบิกจ่าย
โครงการสนับสนุนการจัดสวัสดิการชุมชน
(ข้อมูล ณ วันที่ 1 เมษายน 2564)

กลาง - ตะวันตก	101	101	101	101	101	101	101	101	101	101	101	-	-
เหนือ	288	288	288	288	288	288	288	288	276	276	276	-	-
อีสาน	307	307	307	307	307	307	307	307	95	113	305	-	-
ใต้	228	228	228	228	228	228	228	228	228	228	228	-	-
บริหารจัดการ	1	1	1	1	1	1	1	1	1	1	1	-	-
ระดับชาติ												-	-
รวมทั้งหมด	1,001	1,001	1,001	1,001	1,001	1,001	1,001	1,001	777	795	987	-	-

ระยะเวลาในกระบวนการบริหารโครงการ

จากการบริหารโครงการที่ผ่านมา ผู้แทนเครือข่ายสวัสดิการชุมชน 5 ภาคร่วมกับผู้บริหารและผู้เกี่ยวข้อง ได้มีการทบทวนและพัฒนากระบวนการบริหารโครงการ เพื่อให้การดำเนินการเป็นมาตรฐานเดียวกันให้กับกองทุนสวัสดิการชุมชน/เครือข่าย/ภาคีพัฒนา ที่ได้รับการสนับสนุนงบประมาณจากสถาบัน โดยในปีงบประมาณ พ.ศ. 2564 ได้กำหนดมาตรฐานระยะเวลาในการบริหารโครงการนับตั้งแต่ได้รับความเห็นชอบจากกลไกพิจารณากลับกรอง จนกระทั่งเบิกจ่ายงบประมาณ งวดแรกใช้ระยะเวลาในการดำเนินงานไม่เกิน 55 วัน โดยแยกเป็น 1) กระบวนการพิจารณาโครงการ : ระยะเวลาในการบริหารโครงการตั้งแต่คณะทำงานพิจารณาโครงการระดับภาคพิจารณาเห็นชอบจนถึง ผอ.ภาคลงนามอนุมัติ จำนวน 30 วัน และ 2) กระบวนการเบิกจ่ายโครงการ : ระยะเวลาหลักจาก ผอ.ภาคลงนาม จนถึงการเบิกจ่ายงบประมาณงวดแรก จำนวน 25 วัน

การบริหารโครงการสนับสนุนการจัดสวัสดิการชุมชน ปีงบประมาณ 2564
จำนวน 1,001 โครงการ (ข้อมูล ณ 1 เมษายน 2564)

- โครงการที่ใช้ระยะเวลาตามเกณฑ์ จำนวน 183 โครงการ คิดเป็นร้อยละ 18.28 ของโครงการทั้งหมด

- โครงการที่ใช้ระยะเวลาไม่เป็นไปตามเกณฑ์ จำนวน 668 โครงการ คิดเป็นร้อยละ 66.73 ของโครงการทั้งหมด

- โครงการที่ยังไม่เบิกจ่ายงบประมาณงวดแรก จำนวน 150 โครงการ คิดเป็นร้อยละ 14.99 ของโครงการทั้งหมด

ทั้งนี้ ขอให้หน่วยงานที่เกี่ยวข้องเร่งดำเนินการเบิกจ่าย เพื่อให้ดำเนินการได้ตามมาตรฐาน พร้อมทั้งตรวจสอบปัญหาอุปสรรคที่ส่งผลให้เกิดความล่าช้า เพื่อนำมาวิเคราะห์ปัญหาและออกแบบการดำเนินงานให้เกิดประสิทธิภาพต่อไป

