

# รายงานสถานะโครงการสนับสนุนการจัดสวัสดิการชุมชน ปีงบประมาณ พ.ศ. 2569 ณ เดือนเมษายน 2569 ข้อมูล ณ วันที่ 30 เมษายน 2569

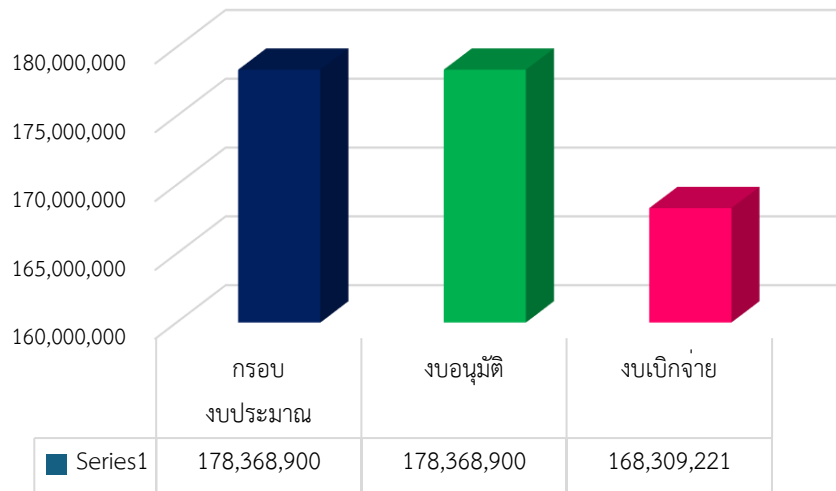
สถาบันพัฒนาองค์กรชุมชน (องค์การมหาชน) สนับสนุนการดำเนินโครงการสนับสนุนการจัดสวัสดิการชุมชน ตั้งแต่ปี พ.ศ. 2548 เพื่อสร้างความมั่นคงทางสังคมของคนในชุมชนและสร้างหลักประกันในการดำรงชีวิตให้มีความเป็นอยู่ที่ดีขึ้น การดำเนินงานของกองทุนการโดยความต้องการของคนในชุมชนเพื่อคนในชุมชนให้สามารถพึ่งตนเองและช่วยเหลือเกื้อกูลซึ่งกันและกันภายใต้การจัดสวัสดิการชุมชนที่ว่า “ให้อย่างมีคุณค่า รับอย่างมีศักดิ์ศรี” ปัจจุบันมีกองทุนที่จัดตั้งมีสถานะดำเนินการ จำนวน 6,083 กองทุน สมาชิก 6,767,380 คน เงินกองทุน (สะสม) 24,722.62 ล้านบาท มีการจัดสวัสดิการช่วยเหลือสมาชิกกองทุนและผู้เปราะบางทางสังคม (สะสม) จำนวน 11,878,965 คน (ข้อมูล ณ วันที่ 30 เมษายน 2569)

ปีงบประมาณ พ.ศ. 2569 สถาบัน ได้รับการจัดสรรงบประมาณจากรัฐบาลตามโครงการสนับสนุนการจัดสวัสดิการชุมชน มีวัตถุประสงค์เพื่อสมทบกองทุน พัฒนากองทุนและกลไกสวัสดิการชุมชนทุกระดับ รวมถึงการจัดตั้งกองทุน งบประมาณ 178,368,900 บาท โดยจัดสรรเป็น 2 ส่วน ดังนี้ 1) งบค่าบริหารจัดการ งบประมาณ 8,918,445 บาท (ร้อยละ 5) 2) งบสนับสนุนการดำเนินงานของขบวนการชุมชนในพื้นที่ งบประมาณ 169,450,455 บาท (ร้อยละ 95) ภายใต้ 4 แผนงานสำคัญ ประกอบด้วย (1) การสมทบกองทุนเป้าหมาย 1,643 กองทุน สมาชิก 2,540,074 คน งบประมาณ 148,828,881 บาท (2) การจัดสวัสดิการและการพัฒนากองทุน เป้าหมาย 85 กองทุน งบประมาณ 850,000 บาท (3) การสนับสนุนการขับเคลื่อนกลไกระดับชาติ ภาค จังหวัดและโซน งบประมาณ 19,191,574 บาท (4) การจัดตั้งกองทุน เป้าหมาย 58 กองทุน งบประมาณ 580,000 บาท จากการติดตามข้อมูลการอนุมัติ/เบิกจ่ายงบประมาณ (ข้อมูล ณ วันที่ 30 เมษายน 2569) มีรายละเอียด ดังนี้

ภาค	กรอบงบประมาณ (บาท)	เสนอ พ.อ.อนุมัติ										งบประมาณคงเหลือที่ยังไม่อนุมัติ (บาท)	เบิกจ่ายจากกรอบอนุมัติโครงการในระบบโปรแกรมฯ CODI - PM (R07)				บันทึกข้อมูลในระบบโปรแกรมฯ CODI - PM				
		* ภาค	จังหวัด			งบสมทบกองทุนสวัสดิการชุมชนตำบล				รวมโครงการทั้งหมด (ค.ภาค + ค.โซน + งบสมทบทั่วไป)	งบอนุมัติ		ร้อยละงบอนุมัติ	จน.โครงการ	งบเบิกจ่าย (บาท)	งบคงเหลือ (บาท)	ร้อยละเบิกจ่าย	จน.โครงการ	งบอนุมัติ (บาท)		
			* (1)		(2)	(3)		*สมทบทั่วไป												รวมงบสมทบทั้งหมด	
			กลไก	พัฒนา	จัดตั้ง	จน.กองทุน	จน.สมาชิก	จน.โครงการ	จน.สมาชิก											จน.กองทุน	จน.สมาชิก
กทม - ตะวันออก	14,822,736	1	13	3	2	-	-	140	193,892	140	193,892	154	14,822,736	100	0	133	13,146,399	1,676,337	88.69	153	14,429,228
กลาง - ตะวันตก	11,448,206	1	13	41	22	47	70,458	103	85,813	150	156,271	117	11,448,206	100	0	114	10,732,706	715,500	93.75	115	11,261,906
ตะวันออกเฉียงเหนือ	68,490,487	1	20	11	20	174	310,063	498	819,482	672	1,129,545	519	68,490,487	100	0	487	65,154,723	3,335,764	95.13	553	69,664,971
ใต้	25,810,397	1	14	20	-	188	281,184	109	122,582	297	403,766	124	25,810,397	100	0	117	25,405,047	405,350	98.43	120	25,900,275
เหนือ	38,957,992	1	17	20	14	163	293,220	215	323,654	378	616,874	233	38,957,992	100	0	227	38,007,456	950,536	97.56	229	38,775,272
เครือข่ายสวัสดิการชุมชน 5 ภาค	9,920,637	3	-	-	-	-	-	-	-	-	-	3	9,920,637	100	0	3	6,944,445	2,976,192	70	3	9,920,637
บริหารจัดการ	8,918,445	1	-	-	-	-	-	-	-	-	-	1	8,918,445	100	0	1	8,918,445	-	100	-	8,918,445
รวมทั้งรวม	178,368,900	9	77	95	58	572	954,925	1,065	1,545,423	1,637	2,500,348	1,151	178,368,900	100	0	1,082	168,309,221	10,059,679	94.36	1,173	178,870,734

หมายเหตุ : 1) กรอบงบประมาณโครงการฯ มีการปรับตามมติคณะอนุกรรมการสวัสดิการชุมชน ครั้งที่ 1/2569 เมื่อวันที่ 9 กุมภาพันธ์ 2569 ในภาคสำนักงานภาค 3 ภาค 1 กลไก ดังนี้ (1) ภาคกลางและตะวันตก (2) ภาคใต้ (3) ภาคเหนือ และ (4) เครือข่ายสวัสดิการชุมชน 5 ภาค  
 2) กรณีภาคใต้ จำนวนกองทุนที่ได้รับงบประมาณเพื่อจัดสวัสดิการและการพัฒนากองทุน เพิ่มขึ้น 10 กองทุน ตามมติคณะอนุกรรมการสวัสดิการชุมชน ครั้งที่ 1/2569 เมื่อวันที่ 9 กุมภาพันธ์ 2569 จากเดิม 10 กองทุน เพิ่มเป็น 20 กองทุน ทำให้จำนวนกองทุนที่ได้รับงบเพื่อจัดสวัสดิการและการพัฒนากองทุนภาพรวมเพิ่มขึ้น จากเดิม จำนวน 85 กองทุน เพิ่มเป็น จำนวน 95 กองทุน  
 3) จากข้อมูลจำนวนรวมโครงการที่ได้รับการอนุมัติ พบว่าลดลง จำนวน 5 โครงการ จากการรายงานสถานะรอบ 6 เดือน (เดือนตุลาคม 2568 - มีนาคม 2569) มีจำนวน 1,151 โครงการ เนื่องจากภาคตะวันออกเฉียงเหนือ ขอยกเลิกโครงการที่ได้อนุมัติงบประมาณให้กับกลไกโซน เปลี่ยนเป็นอนุมัติงบประมาณให้กับกลไกจังหวัด ตามระเบียบ พอช. กำหนด ตามบันทึกข้อความเลขที่ สก 51/2738

กราฟแสดงผลการอนุมัติเบิกจ่ายโครงการสนับสนุนการจัดสวัสดิการชุมชน ปีงบประมาณ พ.ศ. 2569  
 การบันทึกข้อมูลการอนุมัติ/เบิกจ่ายโครงการและงบประมาณ ให้แก่กองทุนสวัสดิการชุมชน/เครือข่ายองค์กรชุมชน/ขบวนการองค์กรชุมชน  
 ในระบบโปรแกรม CODI – PMS (ข้อมูล ณ วันที่ 30 เมษายน 2569) โดยมีรายละเอียด ดังนี้



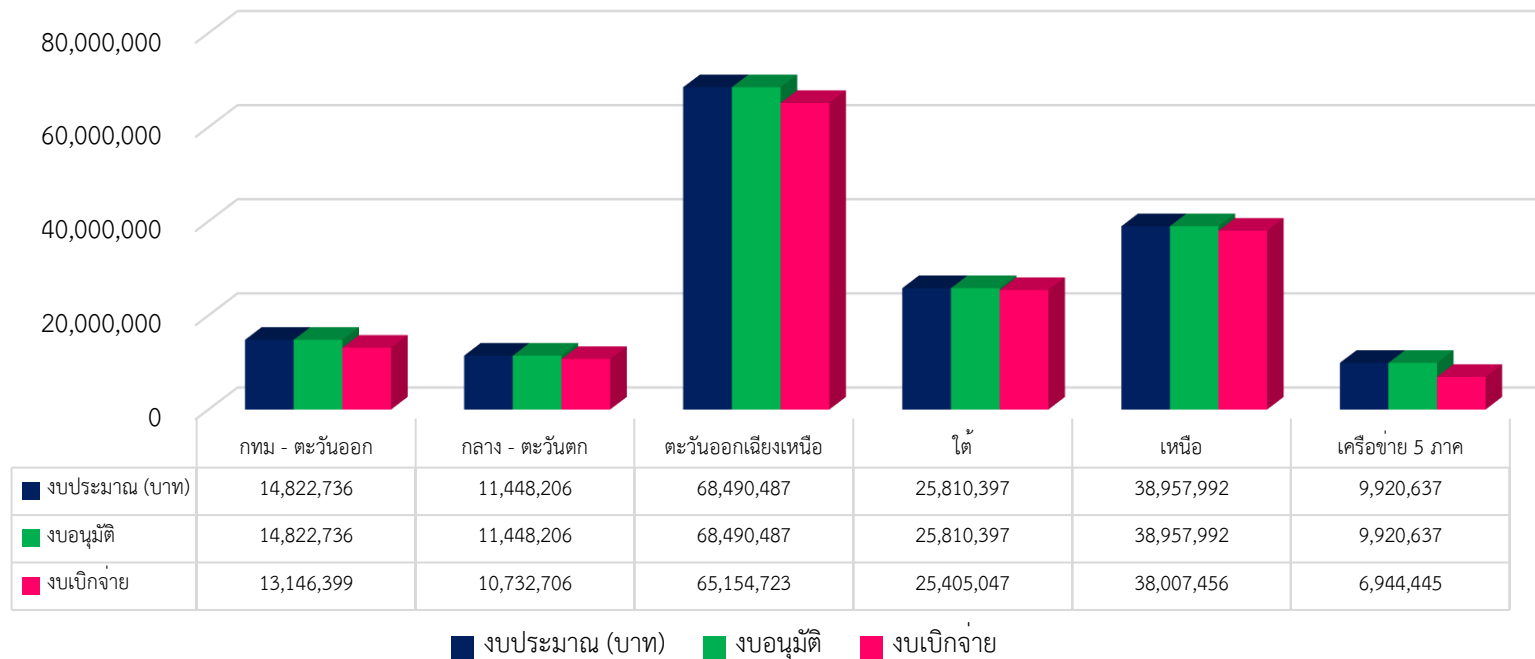
จำนวนโครงการและงบประมาณที่มีการอนุมัติ รวมจำนวนทั้งสิ้น 1,151 โครงการ วงเงินงบประมาณรวม 178,368,900 บาท คิดเป็นร้อยละ 100 ของงบประมาณที่ได้รับการจัดสรรทั้งหมด แบ่งเป็น

1) งบสนับสนุนขบวนการองค์กรชุมชน จำนวน 1,150 โครงการ วงเงินงบประมาณ 178,368,900 บาท คิดเป็นร้อยละ 95 ของงบประมาณที่ได้รับการจัดสรร โดยมีรายละเอียดโครงการที่ได้รับการอนุมัติ ดังนี้

- ▶ โครงการระดับชาติ จำนวน 3 โครงการ คือ โครงการของเครือข่ายสวัสดิการชุมชน 5 ภาค
- ▶ โครงการระดับภาค ครอบคลุม 5 ภาค

- ▶ โครงการระดับจังหวัด จำนวน 77 โครงการ ทั้งนี้ การสนับสนุนการขับเคลื่อนกลไกระดับจังหวัด ประกอบด้วย 3 แผนงาน ได้แก่ (1) การจัดสวัสดิการและการพัฒนากองทุนสวัสดิการชุมชน จำนวน 95 โครงการ (2) การจัดตั้งกองทุนสวัสดิการชุมชน จำนวน 58 กองทุน และ (3) กลไกระดับโซนอำเภอ จำนวน 340 โซน
  - ▶ โครงการระดับตำบล แม้ว่าภาพรวมจะมีจำนวน 1,637 โครงการ ครอบคลุมสมาชิก 2,500,348 คน แต่แบ่งออกเป็น 2 ส่วน ได้แก่ (1) งบสมทบกองทุนสวัสดิการชุมชนตำบล ที่อนุมัติรวมภายใต้จังหวัดจัดการตนเอง 20 จังหวัด จำนวน 572 กองทุน สมาชิก 954,925 คน (2) งบสมทบกองทุนสวัสดิการชุมชนตำบล ทั่วไป คือ กองทุนที่ไม่ได้อยู่ภายใต้จังหวัดจัดการตนเอง ซึ่งสำนักงานภาคจะเสนอผู้อำนวยการอนุมัติโครงการ ด้านการเบิกจ่ายจะทำบันทึกข้อตกลงร่วมมือ (MOU) โดยตรงกับกองทุน นั้นๆ รวมจำนวน 1,065 กองทุน สมาชิก 1,545,423 คน ฉะนั้น โครงการที่นำมานับรวมในโครงการที่ได้รับการอนุมัติจากผู้อำนวยการ คือ จำนวน 1,065 โครงการ
- 2) งบบริหารจัดการ จำนวน 1 โครงการ วงเงินงบประมาณ 12,143,325 บาท คิดเป็นร้อยละ 5 ของงบประมาณที่ได้รับการจัดสรร

## กราฟแสดงการอนุมัติ/เบิกจ่ายงบประมาณ “เปรียบเทียบ” กับ กรอบงบประมาณที่ได้รับการจัดสรร (รายภาค)



- การเบิกจ่ายงบประมาณจากการอนุมัติโครงการในระบบโปรแกรม CODI – PMS (R07) พบว่ามีการเบิกจ่ายงบประมาณเพื่อสนับสนุนการดำเนินงานของขบวนองค์กรชุมชนตามแผนงานโครงการเรียบร้อยแล้ว จำนวน 1,082 โครงการ วงเงินงบประมาณ 168,309,221 บาท คิดเป็นร้อยละ 94.36 ของวงเงินที่ได้รับการอนุมัติ *เงื่อนไขการเบิกจ่ายงบประมาณ กำหนดให้มีการเบิกจ่ายงบประมาณงวดแรกภายใน 60 วัน นับจากวันที่ได้รับอนุมัติโครงการ* ทั้งนี้ ยังมีโครงการและงบประมาณที่ยังไม่ได้รับการอนุมัติ - เบิกจ่ายงบประมาณรวมจำนวน 10,059,679 บาท คิดเป็นร้อยละ 5.64 ของงบประมาณโครงการที่ได้รับการจัดสรร จากการติดตามข้อมูลพบว่าเป็นงบประมาณที่ต้องเบิกจ่ายงวดที่ 2 ของงบสนับสนุนกลไกระดับจังหวัด คาดว่าจะดำเนินการแล้วเสร็จภายในเดือนพฤษภาคม 2569 ทั้งนี้ ขอให้สำนักงานภาค เร่งรัดดำเนินการเสนอขออนุมัติโครงการและงบประมาณ เพื่อให้ขบวนองค์กรชุมชนใช้ในการดำเนินงานกิจกรรมตามแผนงานโครงการต่อไป
- การบันทึกข้อมูลในระบบ CODI – PM (R01) พบว่ามีจำนวนโครงการที่บันทึกในระบบโปรแกรมฯ CODI – PM จำนวน 1,173 โครงการ วงเงินงบประมาณ 178,870,734 บาท ซึ่งพบว่าเป็นโครงการที่บันทึกเพื่อเตรียมความพร้อมในการเสนอขอรับงบประมาณโครงการสนับสนุนขบวนองค์กรชุมชน *ทั้งนี้ เงื่อนไขกำหนดให้บันทึกข้อมูลโครงการ - แผนงาน - กิจกรรมและงบประมาณ ที่ได้รับอนุมัติ ในระบบโปรแกรมฯ Codi\_PMS ให้แล้วเสร็จภายใน 30 วัน นับจากวันที่ได้รับอนุมัติ ตามเงื่อนไขที่กำหนด*