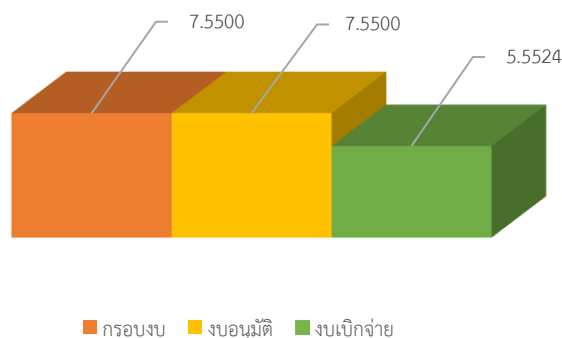


รายงานสถานะโครงการเสริมสร้างขีดความสามารถของชุมชน ปีงบประมาณ พ.ศ. 2569

รายไตรมาส 2 (มกราคม – มีนาคม 2569)

สถาบันพัฒนาองค์กรชุมชน (องค์การมหาชน) มีจุดมุ่งหมายในการเสริมสร้างความเข้มแข็งขององค์กรชุมชน โดยกำหนดแนวทาง หลักเกณฑ์ และงบประมาณในการสนับสนุนพื้นที่ตั้งแต่ในระดับครัวเรือน ตำบล/เมือง จังหวัด ภาค และระดับชาติ ภายใต้โครงการและกรอบงบประมาณที่ได้รับการจัดสรรจากรัฐบาล และแผนปฏิบัติการประจำปีที่มุ่งเน้นการบริหารจัดการร่วมกับขบวนการองค์กรชุมชนทุกประเด็นงานในการออกแบบและขับเคลื่อนงานพัฒนาเพื่อสร้างพื้นที่รูปธรรม รวมทั้งเชื่อมโยงและบูรณาการความร่วมมือระหว่างชุมชน หน่วยงานและภาคีพัฒนาในพื้นที่ภายใต้โครงการเสริมสร้างขีดความสามารถของชุมชน ปี 2569 โดยมีผลการดำเนินงาน ณ เดือนมีนาคม 2569 ดังนี้

รายการ	ผลการดำเนินงาน ณ เดือนมีนาคม 2569
	โครงการเสริมสร้างขีดความสามารถของชุมชน ปี 2569
1. กรอบงบประมาณ (ล้านบาท)	7.5500
2. ผลการอนุมัติ	
2.1 จำนวนโครงการ	85
- โครงการระดับภาค	1
- โครงการระดับกลุ่มจังหวัด/เขต	7
- โครงการระดับจังหวัด	75
- โครงการระดับตำบล	-
- สนับสนุนการประชุมสภาองค์กรชุมชนระดับชาติ	1
- งบพัฒนาเพื่อการบริหารโครงการ	1
2.2 จำนวนงบอนุมัติ (ล้านบาท)/(ร้อยละของกรอบงบ)	7.5500 (100%)
3. ผลการเบิกจ่ายงบประมาณ	
3.1 งบเบิกจ่าย (ล้านบาท)	5.5524
3.2 ร้อยละเบิกจ่ายจากงบอนุมัติ	73.54
3.3 งบประมาณคงเหลือที่ยังไม่เบิกจ่าย (ล้านบาท)	1.9976
4. จำนวนโครงการที่บันทึกในระบบโปรแกรม CODI PM/ ร้อยละของโครงการที่อนุมัติ	82 (96.47%)
5. งบประมาณคงเหลือที่ยังไม่อนุมัติ (ล้านบาท)	-



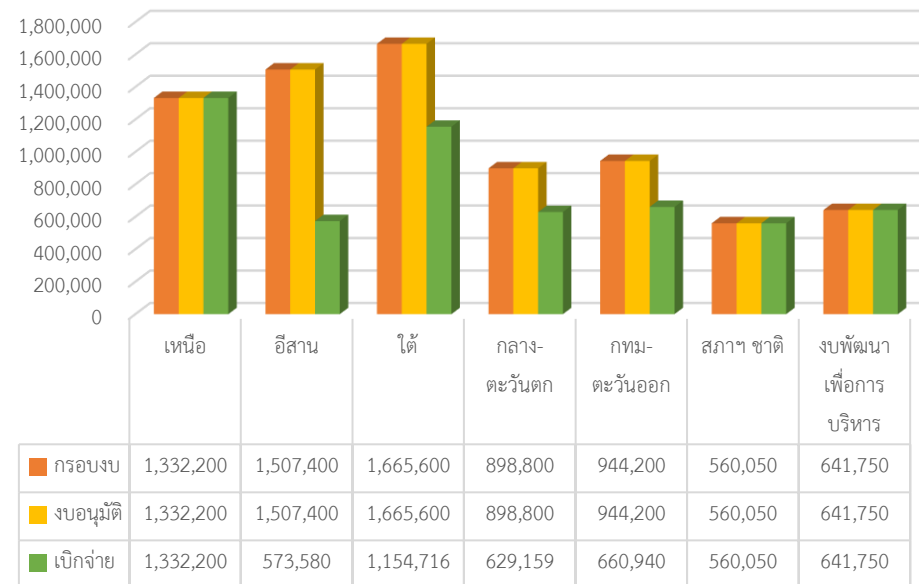
โครงการเสริมสร้างขีดความสามารถของชุมชน ปี 2569 กรอบงบประมาณ 7.5500 ล้านบาท มีการดำเนินงาน ณ เดือนมีนาคม 2569 ดังนี้

1. จำนวนโครงการและงบประมาณที่มีการอนุมัติ ให้แก่ชุมชน/เครือข่าย/ภาคี 85 โครงการ วงเงิน 7.5500 ล้านบาท คิดเป็นร้อยละ 100 ของงบประมาณที่ได้รับการจัดสรร

2. การบันทึกข้อมูลในระบบโปรแกรม CODI - PM พบว่า มีการอนุมัติโครงการในระบบโปรแกรม CODI - PM จำนวน 82 โครงการ คิดเป็นร้อยละ 96.47 ของจำนวนโครงการอนุมัติ ทั้งนี้ ขอให้สำนักงานภาคตะวันออกเฉียงเหนือเร่งรัดการอนุมัติโครงการในระบบโปรแกรม CODI - PM ให้แล้วเสร็จภายในเดือนเมษายน 2569

3. จำนวนงบประมาณที่มีการเบิกจ่าย 5.5524 ล้านบาท คิดเป็นร้อยละ 73.54 ของงบอนุมัติ ทั้งนี้ เพื่อให้เป็นไปตามกระบวนการพัฒนาและบริหารจัดการโครงการ *จึงขอให้ภาคตะวันออกเฉียงเหนือ เร่งเบิกจ่ายงบประมาณงวดแรกให้แล้วเสร็จภายในเดือนเมษายน 2569*

โครงการเสริมสร้างฯ ปี 2569 ณ เดือนมีนาคม 2569



ที่	ภาค	กรอบงบ (บาท)	เสนอ ผอ.อนุมัติ							งบ คงเหลือ ที่ยังไม่ อนุมัติ (บาท)	การเบิกจ่าย (ข้อมูลจากรายงาน R07)			ข้อมูลบันทึกใน โปรแกรม CODI PM(R01)	
			จน. โครงการ	ภาค/ ชาติ	กลุ่ม จังหวัด /เขต	จ้ง หวัด	ผู้รับ ประโยชน์ (ตำบล)	งบอนุมัติ (บาท)	ร้อยละ งบอนุมัติ		งบเบิกจ่าย (บาท)	งบคงเหลือ (บาท)	ร้อยละ เบิกจ่าย	จน. โครงการ	งบอนุมัติ (บาท)
1	เหนือ	1,332,200	17	0	0	17	459	1,332,200	100.00	-	1,332,200	-	100.00	17	1,332,200
2	ตะวันออกเฉียงเหนือ	1,507,400	25	0	7	18	595	1,507,400	100.00	-	573,580	933,820	38.05	22	1,268,800
3	ใต้	1,665,600	15	1	0	14	646	1,665,600	100.00	-	1,154,716	510,884	69.33	15	1,665,600
4	กลางและตะวันตก	898,800	13	0	0	13	273	898,800	100.00	-	629,159	269,641	70.00	13	898,800
5	กทม.ปริมณฑลตะวันออก	944,200	13	0	0	13	270	944,200	100.00	-	660,940	283,260	70.00	13	944,200
6	ประชุมและกลไกสภา ระดับชาติ	560,050	1	1				560,050	100.00	-	560,050	-	100.00	1	560,050
7	งบพัฒนาเพื่อการบริหาร โครงการ	641,750	1	1				641,750	100.00	-	641,750	-	100.00	1	641,750
	รวม	7,550,000	85	3	7	75	2,243	7,550,000	100.00	-	5,552,395	1,997,605	73.54	82	7,311,400

○ การบันทึกข้อมูลในระบบโปรแกรม CODI - PM จากการตรวจทานข้อมูลโครงการเสริมสร้างฯ ปีงบประมาณ 2569 ในภาพรวมได้มีการบันทึกข้อมูลในระบบฐานข้อมูลซึ่งประกอบด้วย ข้อมูลโครงการ องค์กรผู้เสนอ กิจกรรมโครงการ และการแนบไฟล์เอกสาร จากจำนวนโครงการทั้งหมด 84 โครงการ ของ 5 ภาค และส่วนกลาง (ไม่รวมงบประมาณเพื่อการบริหารโครงการ) พบว่ามีการบันทึกข้อมูลจำนวน 84 โครงการ และข้อมูลมีความครบถ้วนเฉลี่ยร้อยละ 83.47 ทั้งนี้ ขอให้สำนักงานภาคตรวจสอบความถูกต้อง และแนบเอกสารรายละเอียดตามที่กำหนด และขอให้สำนักงานภาคทุกภาค เร่งรัดการบันทึกข้อมูลและอนุมัติโครงการในระบบให้ครบถ้วนสมบูรณ์ ซึ่งข้อมูลที่ได้มีการบันทึกในระบบจะนำไปสู่การตรวจสอบของหน่วยงานภายในและภายนอกองค์กร และการประมวลผลข้อมูลภาพรวมโครงการ

ภาค	จำนวนโครงการ	สถานะข้อมูลที่มีการบันทึก								เอกสารแนบ				
		ข้อมูลเบื้องต้นโครงการ	ข้อมูลองค์กรผู้เสนอ	กิจกรรมโครงการ	มติ กก.ภาค/จว.	บัญชีผู้รับเงิน	บันทึกความร่วมมือ	แผนการเบิกจ่าย	จำนวนตำบล (ระบุจน.)	เอกสารข้อเสนอโครงการ	M O U	แบบแสดงผลอนุมัติ	สำเนาบัญชี	เอกสารเบิกจ่ายงวดที่1
ภาคเหนือ	17	17	17	17	17	17	17	17	246	4	11	10	8	11
ภาคอีสาน	25	23	23	23	22	23	22	23	360	19	12	12	18	12
ภาคใต้	15	15	15	15	15	15	15	15	185	0	9	4	8	9
กลางตะวันตก	13	13	13	13	13	13	13	13	239	2	13	13	11	13
กทม.ตะวันออก	13	13	13	13	13	13	13	13	250	13	13	13	13	13
ส่วนกลาง	1	1	1	1	1	1	1	1	0	1	1	1	1	1
รวม	84	82	82	82	81	82	81	82	1,280	39	59	53	59	59

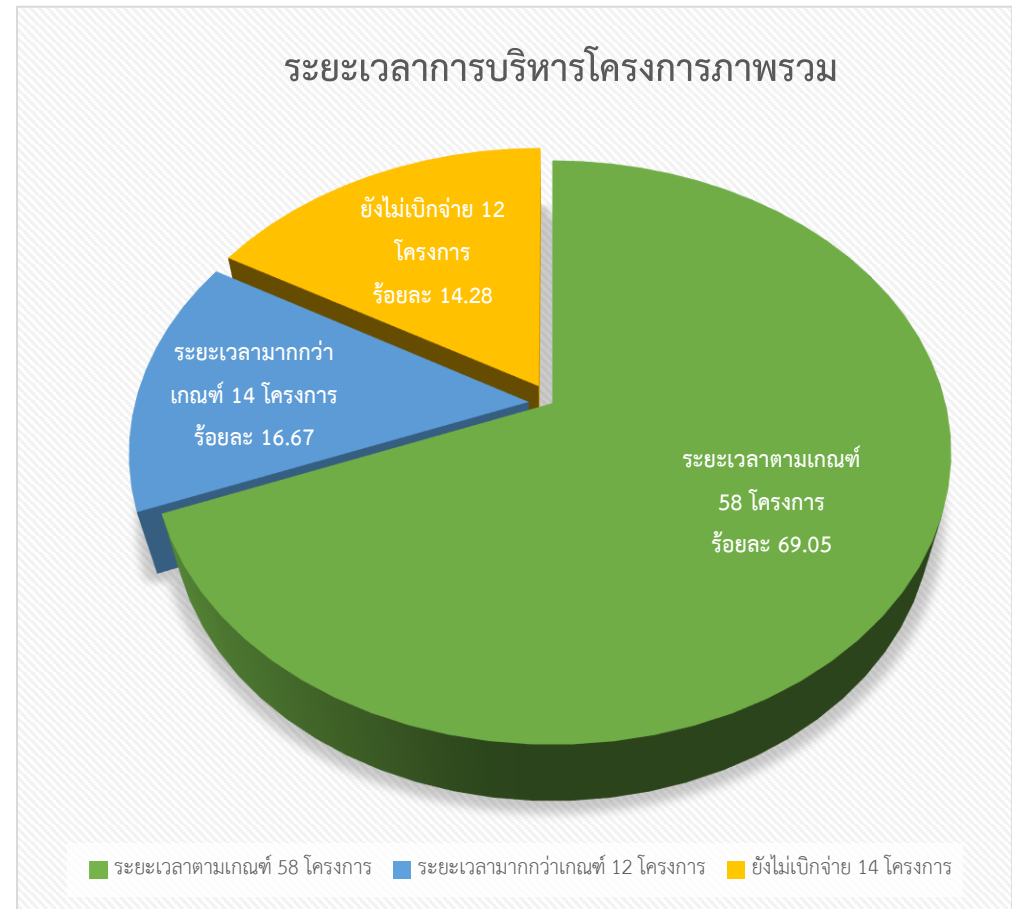
(รายละเอียดตามเอกสารแนบ 1)

○ **ระยะเวลาในกระบวนการบริหารโครงการ** จากการบริหารโครงการที่ผ่านมา และได้มีการทบทวนและพัฒนากระบวนการบริหารโครงการในทุกขั้นตอน เพื่อยกระดับการดำเนินงานให้เป็นมาตรฐานเดียวกันและเป็นการประกันคุณภาพการดำเนินงานขององค์กรในการสนับสนุนองค์กรชุมชนและภาคีพัฒนาที่ได้รับการสนับสนุนโครงการและงบประมาณจากสถาบันฯ โดยในปีงบประมาณ พ.ศ. 2569 ได้กำหนดมาตรฐานระยะเวลาในการบริหารโครงการนับตั้งแต่ได้รับความเห็นชอบจากกลไกพิจารณาถ้อยแถลง จนกระทั่งเบิกจ่ายงบประมาณงวดแรกใช้ระยะเวลาในการดำเนินงานไม่เกิน 60 วัน โดยแยกเป็น 1) กระบวนการพิจารณาโครงการ : ระยะเวลาในการบริหารโครงการตั้งแต่คณะทำงานพิจารณาโครงการระดับภาคพิจารณาเห็นชอบโครงการจนถึง ผอ.ภาคลงนามอนุมัติ จำนวน 30 วัน และ 2) กระบวนการเบิกจ่ายโครงการ : ระยะเวลาหลังจาก ผอ.ภาคลงนามอนุมัติ จนถึงการเบิกจ่ายงบประมาณงวดแรก จำนวน 30 วัน

การบริหารโครงการเสริมสร้างขีดความสามารถของชุมชน ปีงบประมาณ 2569 จำนวน 84 โครงการ พบว่า

- โครงการที่ใช้ระยะเวลาตามเกณฑ์ จำนวน 58 โครงการ คิดเป็นร้อยละ 69.05 ของโครงการทั้งหมด ใช้ระยะเวลาโดยเฉลี่ย 30 วัน
- โครงการที่ใช้ระยะมากกว่าเกณฑ์ จำนวน 12 โครงการ คิดเป็นร้อยละ 14.28 ของโครงการทั้งหมด ใช้ระยะเวลาโดยเฉลี่ย 70 วัน
- โครงการที่ยังไม่เบิกจ่ายงบประมาณงวดแรก จำนวน 14 โครงการ คิดเป็นร้อยละ 16.67 ของโครงการทั้งหมด โดยมีระยะเวลายังไม่มีการเบิกจ่ายงบประมาณงวดแรกนานสุด 98 วัน

จึงขอให้สำนักงานภาคตะวันออกเฉียงเหนือเร่งรัดการเบิกจ่ายงวดแรก เพื่อให้ดำเนินการได้ตามมาตรฐาน พร้อมทั้งตรวจสอบปัญหาอุปสรรคที่ส่งผลให้เกิดความล่าช้า เพื่อนำมาวิเคราะห์ แนวทางแก้ไขปัญหาและการออกแบบการบริหารโครงการให้มีประสิทธิภาพในอนาคต



ตาราง แสดงระยะเวลาการบริหารโครงการเสริมสร้างขีดความสามารถของชุมชน ปีงบประมาณ 2569

ภาค	การบริหารโครงการ	ร้อยละ	ระยะเวลาตามมาตรฐานการบริหารโครงการ		รวมใช้ระยะเวลา (60 วัน)	จำนวนวันเฉลี่ย
			คณะทำงานพิจารณา - ผอ.อนุมัติ (30 วัน)	ผอ.อนุมัติ-เบิกจ่ายงวด แรก (30 วัน)		
เหนือ 17 โครงการ	ระยะเวลาตามเกณฑ์ 16 โครงการ	94.12	5 - 24 วัน	4 - 37 วัน	19 - 42 วัน	32 วัน
	ระยะเวลามากกว่าเกณฑ์ 1 โครงการ	5.88	20 วัน	49 วัน	69 วัน	69 วัน
	โครงการที่ยังไม่เบิกจ่าย - โครงการ	-	-			
อีสาน 25 โครงการ	ระยะเวลาตามเกณฑ์ 4 โครงการ	16.00	7 - 38 วัน	3 - 34 วัน	10 - 55 วัน	36 วัน
	ระยะเวลามากกว่าเกณฑ์ 7 โครงการ	28.00	18 - 30 วัน	49 - 54 วัน	67 - 80 วัน	71 วัน
	โครงการที่ยังไม่เบิกจ่าย 14 โครงการ	56.00	7 - 62 วัน	ระยะเวลายังไม่มีการเบิกจ่ายงวดแรก 10 - 98 วัน		
ใต้ 15 โครงการ	ระยะเวลาตามเกณฑ์ 14 โครงการ	93.33	6 - 11 วัน	6 - 30 วัน	16 - 39 วัน	30 วัน
	ระยะเวลามากกว่าเกณฑ์ 1 โครงการ	6.67	6 วัน	58 วัน	64 วัน	64 วัน
	โครงการที่ยังไม่เบิกจ่าย - โครงการ	-	-			
กลางและตะวันตก 13 โครงการ	ระยะเวลาตามเกณฑ์ 13 โครงการ	100	12 - 16 วัน	2 - 22 วัน	16 - 34 วัน	23 วัน
	ระยะเวลามากกว่าเกณฑ์ - โครงการ	-	-	-	-	-
	โครงการที่ยังไม่เบิกจ่าย - โครงการ	-	-			
กทม.ปริมณฑลตะวันออก 13 โครงการ	ระยะเวลาตามเกณฑ์ 10 โครงการ	76.92	13 - 25 วัน	16 - 22 วัน	29 - 41 วัน	35 วัน
	ระยะเวลามากกว่าเกณฑ์ 3 โครงการ	23.08	13 - 48 วัน	18 - 58 วัน	66 - 73 วัน	70 วัน
	โครงการที่ยังไม่เบิกจ่าย - โครงการ	-	-			
สำนักงานประสานขบวนองค์กรชุมชน และประชาสังคม 1 โครงการ	ระยะเวลาตามเกณฑ์ 1 โครงการ	100	-	-	12 วัน	12 วัน
รวม 84 โครงการ	ระยะเวลาตามเกณฑ์ 58 โครงการ	69.05	5 - 38 วัน	2 - 37 วัน	10 - 55 วัน	30 วัน
	ระยะเวลามากกว่าเกณฑ์ 12 โครงการ	14.28	6 - 48 วัน	18 - 58 วัน	64 - 80 วัน	70 วัน
	โครงการที่ยังไม่เบิกจ่าย 14 โครงการ	16.67	7 - 62 วัน	ระยะเวลายังไม่มีการเบิกจ่ายงวดแรก 10 - 98 วัน		

การรายงานผลการดำเนินงานและปิดโครงการเสริมสร้างฯ ประจำปี พ.ศ. 2565 และ 2568

จากการอนุมัติโครงการและงบประมาณภายใต้โครงการเสริมสร้างขีดความสามารถของชุมชน ประจำปีงบประมาณ พ.ศ. 2565 และปีงบประมาณ พ.ศ. 2568 โดยทุกโครงการมีการเบิกจ่ายงบประมาณครบถ้วนแล้วแต่ยังไม่มีรายงานผลการดำเนินงานและปิดโครงการในระบบ ซึ่งบันทึกความร่วมมือระบุให้ “องค์กรผู้ดำเนินโครงการจัดทำรายงานผลการดำเนินงานปิดโครงการเมื่อดำเนินการแล้วเสร็จภายในวันที่ 30 กันยายน 2568” ในกรณีนี้ สำนักยุทธศาสตร์นโยบายและแผนในฐานะฝ่ายเลขานุการได้ตรวจทานข้อมูลในระบบบริหารจัดการโครงการ (Codi Project Management System) ณ วันที่ 4 เมษายน 2569 พบว่า

1) โครงการเสริมสร้างขีดความสามารถของชุมชน ปีงบประมาณ พ.ศ. 2565 มีโครงการที่ยังไม่ดำเนินการรายงานผลการดำเนินงานและปิดโครงการในระบบโปรแกรม จำนวน 1 โครงการ คิดเป็นร้อยละ 1.22 ของโครงการที่อนุมัติ โดยเป็นโครงการของสำนักงานภาคตะวันออกเฉียงเหนือ จังหวัดสกลนคร ซึ่งบันทึกความร่วมมือระบุให้ “องค์กรที่ได้รับการสนับสนุนต้องจัดทำรายงานผลการดำเนินงานปิดโครงการ เมื่อดำเนินการแล้วเสร็จภายในระยะเวลา 3 เดือนนับจากวันสิ้นสุดระยะเวลาโครงการ” นั้น

ซึ่งได้ล่วงเลยระยะเวลาการปิดโครงการเป็นระยะเวลากว่า 3 ปีแล้ว และสำนักยุทธศาสตร์นโยบายและแผน ในฐานะฝ่ายเลขานุการโครงการฯ ได้มีการติดตามการปิดโครงการอย่างต่อเนื่อง โดยจัดทำบันทึกติดตามการปิดโครงการเสริมสร้างขีดความสามารถของชุมชน ปีงบประมาณ พ.ศ. 2565 ถึงสำนักงานภาคตะวันออกเฉียงเหนือ ตั้งแต่วันที่ 1 ตุลาคม 2566 – เดือนมีนาคม 2569 จึงขอให้สำนักงานภาคตะวันออกเฉียงเหนือ เร่งรัดการรายงานผลการดำเนินงานและปิดโครงการ พร้อมทั้งตรวจทานความถูกต้อง ครบถ้วนสมบูรณ์ของรายงานผลการดำเนินงาน และการบันทึกข้อมูลพร้อมกดยปิดโครงการในระบบบริหารจัดการโครงการ (PMS) ให้เป็นไปอย่างถูกต้องตามระเบียบสถาบันฯ และแนวทางที่กำหนดภายในวันที่ 30 เมษายน 2569

2) โครงการเสริมสร้างขีดความสามารถของชุมชน ปีงบประมาณ พ.ศ. 2568 มีโครงการที่ยังไม่ดำเนินการรายงานผลการดำเนินงานและปิดโครงการในระบบโปรแกรม จำนวน 8 โครงการ คิดเป็นร้อยละ 8.60 ของโครงการที่อนุมัติ จึงขอให้สำนักงานภาคทุกภาค เร่งรัดการรายงานผลการดำเนินงานและปิดโครงการ ปีงบประมาณ พ.ศ. 2568 พร้อมทั้งตรวจทานความถูกต้อง ครบถ้วนสมบูรณ์ของรายงานผลการดำเนินงาน โดยเฉพาะแบบฟอร์มรายงานสรุปผลการดำเนินงานปิดโครงการ และบันทึกข้อมูลในระบบบริหารจัดการโครงการ (PMS) ให้แล้วเสร็จภายในวันที่ 30 เมษายน 2569

จำแนกสถานะการรายงานผลการดำเนินงานและปิดโครงการรายภาค/ส่วนงาน ดังนี้

ภาค/สำนัก	จน.โครงการอนุมัติ	จน.โครงการที่ปิดในระบบแล้ว	จน.โครงการที่ยังไม่ปิดโครงการ	โครงการที่แนบเอกสารไม่ถูกต้อง
ภาคเหนือ	17	17	-	-
ภาคตะวันออกเฉียงเหนือ	31	27	4	6
ภาคใต้	18	14	4	-

ภาค/สำนัก	จน.โครงการอนุมัติ	จน.โครงการที่ปิดในระบบแล้ว	จน.โครงการที่ยังไม่ปิดโครงการ	โครงการที่แนบเอกสารไม่ถูกต้อง
ภาคกลางและตะวันตก	13	13	-	1
ภาคกรุงเทพฯ ปริมณฑลและตะวันออก	13	13	-	-
สำนักงานประสานขบวนองค์กรชุมชนและประชาสังคม	1	1	-	-
รวม	93	85	8	7

(รายละเอียดตามเอกสารแนบ 2)

ทั้งนี้ สำนักงานภาคที่ไม่สามารถดำเนินการรายงานผลการดำเนินงานและปิดโครงการปี 2565 และ ปี 2568 ได้ครบถ้วนสมบูรณ์ภายในระยะเวลาที่กำหนด **ขอให้จัดทำบันทึกชี้แจงเหตุผลที่ไม่สามารถดำเนินการได้เสนอต่อผู้อำนวยการสถาบัน ฯ และสำนักยุทธศาสตร์นโยบายและแผนในฐานะฝ่ายเลขานุการโครงการฯ ทราบ** เพื่อประกอบการพิจารณาในการตรวจสอบงบประมาณโครงการจากหน่วยงานภายนอก และการจัดกรอบงบประมาณในปีงบประมาณต่อไปตามที่ สตง. ได้มีข้อสังเกตไว้

ปัญหา/อุปสรรค การดำเนินงาน

บางสำนักงานภาค จัดทำบันทึกขออนุมัติโครงการโดยมีข้อมูลงบประมาณโครงการไม่ถูกต้อง ซึ่งต้องมีการแก้ไขจัดทำบันทึกขออนุมัติโครงการใหม่ ส่งผลให้การดำเนินโครงการล่าช้า

.....