

# รายงานสถานะโครงการสนับสนุนการจัดสวัสดิการชุมชน ปีงบประมาณ พ.ศ. 2569

ณ เดือนมีนาคม 2569 รอบ 6 เดือน (เดือนตุลาคม 2568 - มีนาคม 2569)

สถาบันพัฒนาองค์กรชุมชน (องค์การมหาชน) สนับสนุนการดำเนินโครงการสนับสนุนการจัดสวัสดิการชุมชน ตั้งแต่ปี พ.ศ. 2548 เพื่อสร้างความมั่นคงทางสังคมของคนในชุมชนและสร้างหลักประกันในการดำรงชีวิตให้มีความเป็นอยู่ที่ดีขึ้น การดำเนินงานของกองทุนการโดยความต้องการของคนในชุมชนเพื่อคนในชุมชนให้สามารถพึ่งตนเองและช่วยเหลือเกื้อกูลซึ่งกันและกันภายใต้การจัดสวัสดิการชุมชนที่ว่า “ให้อย่างมีคุณค่า รับอย่างมีศักดิ์ศรี” ปัจจุบันมีกองทุนที่จัดตั้งมีสถานะดำเนินการ จำนวน 6,083 กองทุน สมาชิก 6,763,912 คน เงินกองทุน (สะสม) 24,670.309 ล้านบาท มีการจัดสวัสดิการช่วยเหลือสมาชิกกองทุนและผู้เปราะบางทางสังคม (สะสม) จำนวน 11,843,523 คน (ข้อมูล ณ วันที่ 26 มีนาคม 2569)

ปีงบประมาณ พ.ศ. 2569 สถาบัน ได้รับการจัดสรรงบประมาณจากรัฐบาลตามโครงการสนับสนุนการจัดสวัสดิการชุมชน มีวัตถุประสงค์เพื่อสมทบกองทุน พัฒนากองทุนและกลไกสวัสดิการชุมชนทุกระดับ รวมถึงการจัดตั้งกองทุน งบประมาณ 178,368,900 บาท โดยจัดสรรเป็น 2 ส่วน ดังนี้ 1) งบค่าบริหารจัดการ งบประมาณ 8,918,445 บาท (ร้อยละ 5) 2) งบสนับสนุนการดำเนินงานของขบวนการชุมชนในพื้นที่ งบประมาณ 169,450,455 บาท (ร้อยละ 95) ภายใต้ 4 แผนงานสำคัญ ประกอบด้วย (1) การสมทบกองทุนเป้าหมาย 1,643 กองทุน สมาชิก 2,540,074 คน งบประมาณ 148,828,881 บาท (2) การจัดสวัสดิการและการพัฒนากองทุน เป้าหมาย 85 กองทุน งบประมาณ 850,000 บาท (3) การสนับสนุนการขับเคลื่อนกลไกระดับชาติ ภาค จังหวัดและโซน งบประมาณ 19,191,574 บาท (4) การจัดตั้งกองทุน เป้าหมาย 58 กองทุน งบประมาณ 580,000 บาท จากการติดตามข้อมูลการอนุมัติ/เบิกจ่ายงบประมาณ (ข้อมูล ณ วันที่ 26 มี.ค. 69) มีรายละเอียด ดังนี้

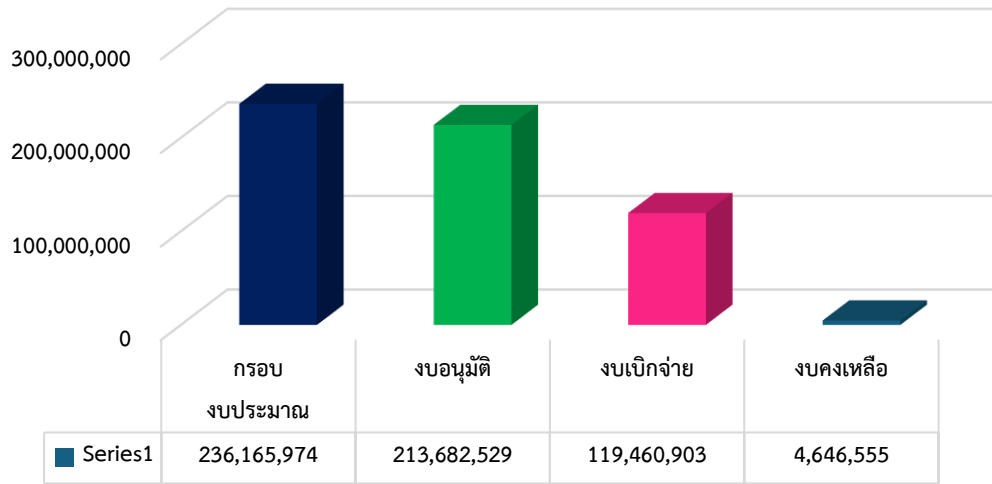
ภาค	กรอบงบประมาณ (บาท)	เสนอ ผอ.อนุมัติ												งบประมาณคงเหลือที่ยังไม่อนุมัติ (บาท)	เบิกจ่ายจากกรอบอนุมัติโครงการในระบบโปรแกรมฯ CODI - PM (R07)				บันทึกข้อมูลในระบบโปรแกรมฯ CODI - PM				
		*	จังหวัด				งบสมทบกองทุนสวัสดิการชุมชนระดับตำบล						รวมโครงการทั้งหมด (คก.ภาค + คก.โซน + งบสมทบทั่วไป)		งบอนุมัติ	ร้อยละ งบอนุมัติ	งบประมาณคงเหลือที่ยังไม่อนุมัติ (บาท)	จน.โครงการ	งบเบิกจ่าย (บาท)	งบคงเหลือ (บาท)	ร้อยละ เบิกจ่าย	จน.โครงการ	งบอนุมัติ (บาท)
			(1)	(2)	(3)	(4)	สมทบภายใต้ จ.จัดการตนเอง		*สมทบ ทั่วไป สมงภาค MOU กับกองทุน		รวมงบสมทบทั้งหมด												
กทม - ตะวันออก	14,822,736	1	12	-	3	2	-	-	140	193,892	140	193,892	153	13,320,181	89.86	1,502,555	71	7,434,734	5,885,447	55.82	153	9,725,621	
กลาง - ตะวันตก	11,448,206	1	13	-	41	22	47	70,458	103	85,813	150	156,271	117	11,448,206	100	-	114	7,730,628	3,717,578	67.53	115	8,259,828	
ตะวันออกเฉียงเหนือ	68,490,487	1	18	7	11	20	174	310,063	498	819,482	672	1,129,545	524	65,346,487	95.41	3,144,000	436	42,326,177	23,020,310	64.77	548	50,161,961	
ใต้	25,810,397	1	14	-	20	-	188	281,184	109	122,582	297	403,766	124	25,458,397	100	-	116	8,012,522	17,445,875	31.04	120	8,507,750	
เหนือ	38,957,992	1	17	-	20	14	163	293,220	215	323,654	378	616,874	233	38,957,992	100	-	226	20,033,976	18,924,016	51.42	228	20,517,758	
เครือข่ายสวัสดิการชุมชน 5 ภาค	9,920,637	3	-	-	-	-	-	-	-	-	-	-	3	9,920,637	100	-	3	6,944,445	2,976,192	70	3	9,920,637	
บริหารจัดการ	8,918,445	1	-	-	-	-	-	-	-	-	-	-	1	8,918,445	100	-	1	8,918,445	-	100	-	8,918,445	
รวมทั้งหมด	178,368,900	9	74	7	95	58	572	954,925	1,065	1,545,423	1,637	2,500,348	1,155	173,370,345	97.39	4,646,555	967	101,400,927	71,969,418	58.37	1,167	116,012,000	

หมายเหตุ : 1) กรอบงบประมาณโครงการฯ มีการปรับตามมติคณะอนุกรรมการสวัสดิการชุมชน ครั้งที่ 1/2569 เมื่อวันที่ 9 กุมภาพันธ์ 2569 ในภาคสำนักงานภาค 3 ภาค 1 กลไก ดังนี้

- (1) ภาคกลางและตะวันตก (2) ภาคใต้ (3) ภาคเหนือ และ (4) เครือข่ายสวัสดิการชุมชน 5 ภาค
- กรณีภาคตะวันออกเฉียงเหนือ มีการอนุมัติงบประมาณโครงการ 7 โซน ของจังหวัดมุกดาหาร 3 โซน สกลนคร 4 โซน ซึ่งเป็นการอนุมัติที่ไม่เป็นไปตามประกาศฯ ระเบียบฯ ของสถาบัน เนื่องจากกลไกโซนเป็นแผนงานภาคใต้โครงการจังหวัด อยู่ระหว่างการเสนอผู้อำนวยการเพื่อขอยกเลิกโครงการและเสนอโครงการใหม่ภายใต้โครงการจังหวัด
- กรณีภาคใต้ จำนวนกองทุนที่ได้รับงบประมาณเพื่อจัดสวัสดิการและการพัฒนากองทุน เพิ่มขึ้น 10 กองทุน ตามมติคณะอนุกรรมการสวัสดิการชุมชน ครั้งที่ 1/2569 เมื่อวันที่ 9 กุมภาพันธ์ 2569 จากเดิม 10 กองทุน เพิ่มเป็น 20 กองทุน ทำให้จำนวนกองทุนที่ได้รับงบเพื่อจัดสวัสดิการและการพัฒนากองทุนภาพรวมเพิ่มขึ้น จากเดิม จำนวน 85 กองทุน เพิ่มเป็น จำนวน 95 กองทุน

- โครงการที่ได้รับการอนุมัติโครงการ พบว่ามีการมีโครงการที่ได้รับการอนุมัติจากผู้อำนวยการ รวมจำนวนทั้งสิ้น 1,155 โครงการ วงเงินงบประมาณ 173,370,345 บาท คิดเป็นร้อยละ 97.39 ของงบประมาณที่ได้รับการจัดสรร คงเหลืองบประมาณที่ยังไม่ได้รับการอนุมัติเพียง 4,646,555 บาท คิดเป็นร้อยละ 2.61 ของงบประมาณที่ได้รับการจัดสรร โดยงบประมาณคงเหลือที่ยังไม่ได้รับการอนุมัติ มาจากสำนักงานภาค 2 ภาค ได้แก่ (1) ภาคกรุงเทพฯ ปริมาณพลและตะวันออก วงเงินงบประมาณ 1,502,555 บาท และ (2) ภาคตะวันออกเฉียงเหนือ วงเงินงบประมาณ 3,144,000 บาท ซึ่งสำนักงานภาคทั้ง 2 ภาค อยู่ระหว่างการเสนอกลไกพิจารณาและเสนอผู้อำนวยการพิจารณาอนุมัติตามกระบวนการ
- โครงการสมทบกองทุนสวัสดิการชุมชน มีโครงการที่ได้รับการอนุมัติรวมจำนวน 1,637 กองทุน ครอบคลุมสมาชิก 2,500,348 คน แบ่งออกเป็น 2 ส่วน ได้แก่ (1) งบประมาณกองทุนสวัสดิการชุมชนตำบล ที่อนุมัติรวมภายใต้จังหวัดจัดการตนเอง 20 จังหวัด จำนวน 572 กองทุน สมาชิก 954,925 คน ยกเว้นภาคกรุงเทพฯ ปริมาณพลและตะวันออก จังหวัดตราด เนื่องจากอยู่ระหว่างการบวนการเสนอกลไกที่เกี่ยวข้องเพื่อพิจารณาอนุมัติโครงการและงบประมาณ (2) งบประมาณกองทุนสวัสดิการชุมชนตำบล ทั่วไป คือ กองทุนที่ไม่ได้อยู่ภายใต้จังหวัดจัดการตนเอง ซึ่งสำนักงานภาคจะทำบันทึกข้อตกลงร่วมร่วมมือโดยตรงกับกองทุน รวมจำนวน 1,065 โครงการ สมาชิก 1,545,423 คน
- เบิกจ่ายงบประมาณจากการอนุมัติโครงการในระบบโปรแกรม CODI – PMS (R07) พบว่าสามารถเบิกจ่ายงบประมาณได้เรียบร้อยแล้ว จำนวน 967 โครงการ งบประมาณจำนวน 101,400,927 บาท คิดเป็นร้อยละ 58.37 ของงบอนุมัติ คงเหลืองบอนุมัติแล้วแต่ยังไม่เบิกจ่าย วงเงินงบประมาณ 71,969,418 บาท ทั้งนี้ เงื่อนไขการเบิกจ่ายงบประมาณ กำหนดให้มีการเบิกจ่ายงบประมาณงวดแรก ภายใน 60 วัน นับจากวันที่ได้รับอนุมัติโครงการ ขอให้สำนักงานภาค เร่งรัดการอนุมัติงบประมาณและเบิกจ่ายงบประมาณงวดแรกให้แล้วเสร็จภายในเดือนเมษายน 2568 เพื่อให้ขบวนองค์กรชุมชนใช้ในการดำเนินงานกิจกรรมตามแผนงานโครงการ
- จำนวนโครงการและงบประมาณที่มีการบันทึกในระบบโปรแกรมฯ Codi\_PMS (R01) พบว่า มีการบันทึกโครงการในระบบ รวมจำนวนทั้งสิ้น 1,167 โครงการ วงเงินงบประมาณ 116,012,000 บาท คิดเป็นร้อยละ 65.04 ของงบรอบงบที่ได้รับการจัดสรร ครอบคลุม 5 ภูมิภาค ซึ่งเป็นการคีย์ข้อมูลเพื่อเตรียมการเบิกจ่ายงบประมาณให้กับขบวนองค์กรชุมชน ทั้งนี้ เงื่อนไขกำหนดให้บันทึกข้อมูลโครงการ – แผนงาน – กิจกรรมและงบประมาณ ที่ได้รับอนุมัติ ในระบบโปรแกรมฯ Codi\_PMS ให้แล้วเสร็จภายใน 30 วัน นับจากวันที่ได้รับอนุมัติ ตามเงื่อนไขที่กำหนด พร้อมกับจัดส่งบันทึกข้อความที่ได้รับการอนุมัติโครงการเรียบร้อยแล้วมายังฝ่าย เลขฯ เพื่อจะได้สรุปภาพรวมการบริหารโครงการที่ถูกต้องและเป็นปัจจุบัน

กราฟแสดงผลการอนุมัติเบิกจ่ายโครงการสนับสนุนการจัดสวัสดิการชุมชน ปีงบประมาณ พ.ศ. 2569  
การบันทึกข้อมูลการอนุมัติ/เบิกจ่ายโครงการและงบประมาณ ให้แก่กองทุนสวัสดิการชุมชน/เครือข่ายองค์กรชุมชน/ขบวนการองค์กรชุมชน  
ในระบบโปรแกรม CODI – PMS (ข้อมูล ณ วันที่ 26 มีนาคม 2569) โดยมีรายละเอียด ดังนี้



จำนวนโครงการและงบประมาณที่มีการอนุมัติ รวมจำนวนทั้งสิ้น 1,155 โครงการ วงเงินงบประมาณรวม 173,370,345 บาท คิดเป็นร้อยละ 97.39 ของงบประมาณที่ได้รับการจัดสรรทั้งหมด แบ่งเป็น

1) งบสนับสนุนขบวนการองค์กรชุมชน จำนวน 1,154 โครงการ วงเงินงบประมาณ 173,370,345 บาท คิดเป็นร้อยละ 97.39 ของงบประมาณที่ได้รับการจัดสรร ซึ่งยังคงเหลืองบประมาณที่ยังไม่ได้รับการอนุมัติเพียง 4,646,555 บาท คิดเป็นร้อยละ 2.61 ซึ่งมาจากสำนักงานภาค 2 ภาค ได้แก่ ภาคกรุงเทพฯ ปริณพทลและตะวันออก และภาคตะวันออกเฉียงเหนือ ซึ่งเป็นโครงการระดับจังหวัดและงบประมาณกองทุนสวัสดิการชุมชนตำบล โดยมีรายละเอียดโครงการที่ได้รับการอนุมัติ ดังนี้

- ▶ โครงการระดับชาติ จำนวน 3 โครงการ คือ โครงการของเครือข่ายสวัสดิการชุมชน 5 ภาค
  - ▶ โครงการระดับภาค ครอบคลุม 5 ภาค
  - ▶ โครงการระดับจังหวัด จำนวน 74 โครงการ ทั้งนี้ การสนับสนุนการขับเคลื่อนกลไกระดับจังหวัด ประกอบด้วย 3 แผนงาน ได้แก่ (1) การจัดสวัสดิการและการพัฒนา กองทุนสวัสดิการชุมชน จำนวน 95 โครงการ (2) การจัดตั้งกองทุนสวัสดิการชุมชน จำนวน 58 กองทุน และ (3) กลไกระดับโซนอำเภอ จำนวน 340 โซน
  - ▶ โครงการระดับโซน จำนวน 7 โครงการ พบว่าภาคตะวันออกเฉียงเหนือ มีการอนุมัติงบประมาณโครงการโซน ของจังหวัดมุกดาหาร 3 โซน สกลนคร 4 โซน ซึ่งเป็นการอนุมัติที่ไม่เป็นไปตามประกาศฯ ระเบียบฯ ของสถาบัน เนื่องจากกลไกโซนเป็นแผนงานภาคใต้โครงการจังหวัด อยู่ระหว่างการเสนอผู้อำนวยการเพื่อขอยกเลิกโครงการเดิมและเสนอโครงการใหม่ภายใต้โครงการจังหวัด
  - ▶ โครงการระดับตำบล แม้ว่าภาพรวมจะมีจำนวน 1,637 โครงการ ครอบคลุมสมาชิก 2,500,348 คน แต่แบ่งออกเป็น 2 ส่วน ได้แก่ (1) งบประมาณกองทุนสวัสดิการชุมชนตำบล ที่อนุมัติรวมภายใต้จังหวัดจัดการตนเอง 20 จังหวัด จำนวน 572 กองทุน สมาชิก 954,925 คน ยกเว้นภาคกรุงเทพฯ ปริณพทลและตะวันออก จังหวัดตราด เนื่องจากอยู่ระหว่างการบวนการเสนอกลไกที่เกี่ยวข้องเพื่อพิจารณาอนุมัติโครงการและงบประมาณ (2) งบประมาณกองทุนสวัสดิการชุมชนตำบล ทั่วไป คือ กองทุนที่ไม่ได้อยู่ภายใต้จังหวัดจัดการตนเอง ซึ่งสำนักงานภาคจะเสนอผู้อำนวยการอนุมัติโครงการ ด้านการเบิกจ่ายจะทำบันทึกข้อตกลงร่วมมือ (MOU) โดยตรงกับกองทุน นั้นๆ รวมจำนวน 1,065 กองทุน สมาชิก 1,545,423 คน ฉะนั้น โครงการที่นำมารวมในโครงการที่ได้รับการอนุมัติจากผู้อำนวยการ คือ จำนวน 1,065 โครงการ
- 2) งบบริหารจัดการ จำนวน 1 โครงการ วงเงินงบประมาณ 12,143,325 บาท คิดเป็นร้อยละ 5 ของงบประมาณที่ได้รับการจัดสรร

## กราฟแสดงการอนุมัติ/เบิกจ่ายงบประมาณ “เปรียบเทียบ” กับ กรอบงบประมาณที่ได้รับการจัดสรร (รายภาค)



ตารางการแสดงผลงานการดำเนินงานที่ข้อมูลโครงการและการแนบเอกสารในระบบโปรแกรม CODI – PMS เฟส 2 (app2.codi.or.th/codi\_pms/)

ภาค	จน.โครงการ ที่อนุมัติ	จน. โครงการ ที่บันทึก	สถานะข้อมูลการบันทึก						เอกสารแนบ				
			มติ.กก ภาค/จว	ข้อมูล โครงการ	ข้อมูล องค์กร	กิจกรรม โครงการ	MOU	แผนการ เบิกจ่าย	MOU	แบบ แสดงผล อนุมัติ	สำเนา บัญชี	เอกสาร เบิกจ่าย งวด 1	เอกสาร ปิด โครงการ
กทม - ตะวันออก	153	153	153	153	153	153	153	153	54	151	54	54	0
กลาง - ตะวันตก	233	232	232	232	232	232	232	232	231	231	231	231	0
ตะวันออกเฉียงเหนือ	524	524	524	524	524	524	524	524	506	513	395	377	0
ใต้	124	124	124	124	124	124	124	124	97	97	97	97	0
เหนือ	233	232	232	232	232	232	232	232	231	231	231	231	0
เครือข่าย สวก. 5 ภาค	3	3	3	3	3	3	3	3	3	3	3	3	0
รวมทั้งหมด	1,155	1,153	1,153	1,153	1,153	1,153	1,153	1,153	1,008	1,112	897	879	0
คิดเป็นร้อยละ	100	99.83	99.83	99.83	99.83	99.83	99.83	99.83	87.27	96.28	77.66	79.05	0

หมายเหตุ : ข้อมูลโครงการและการแนบเอกสารในระบบโปรแกรม CODI – PMS เฟส 2 (app2.codi.or.th/codi\_pms/)

จากการตรวจทานข้อมูลโครงการสนับสนุนการจัดสวัสดิการชุมชน ประจำปีงบประมาณ พ.ศ. 2569 พบว่ามีการบันทึกข้อมูลและการแนบเอกสาร ในระบบโปรแกรมฯ CODI – PMS เฟส 2 ประกอบด้วย ข้อมูลโครงการและการแนบไฟล์เอกสาร ได้แก่ บันทึกความร่วมมือ (MOU) แบบแสดงผลอนุมัติสำเนาสมุดบัญชี เอกสารเบิกจ่าย งวด 1 เอกสารปิดโครงการ ฯลฯ โดยมีโครงการที่อนุมัติจำนวน 1,155 โครงการ แบ่งเป็น (1) งบสนับสนุนขบวนองค์กรชุมชน จำนวน 1,154 โครงการ และ (2) งบบริหารจัดการ จำนวน 1 โครงการ โดยมีโครงการที่บันทึกข้อมูลในระบบโปรแกรมฯ จำนวน 1,153 โครงการ คิดเป็นร้อยละ 99.83 ของจำนวนโครงการทั้งหมด คงเหลือ 2 โครงการ ทั้งนี้ เงื่อนไข กำหนดให้มีการบันทึกข้อมูลโครงการ/แผนงาน/กิจกรรมและงบประมาณที่ได้รับการอนุมัติในระบบโปรแกรมบริหารจัดการโครงการ CODI – PMS ให้แล้วเสร็จภายใน 30 วัน นับจากวันที่ได้รับการอนุมัติ พร้อมนี้ ขอให้สำนักงานภาคดำเนินการตรวจสอบความถูกต้องของเอกสารและแนบเอกสาร ให้แล้วเสร็จภายในระยะเวลาที่กำหนด ซึ่งข้อมูลที่ได้รับ การบันทึกในระบบจะนำไปเป็นข้อมูลประกอบการตรวจสอบของหน่วยงานภายในและภายนอกองค์กร ให้เห็นถึงประสิทธิภาพ ในการดำเนินงานของโครงการสนับสนุนการจัด สวัสดิการชุมชนต่อไป

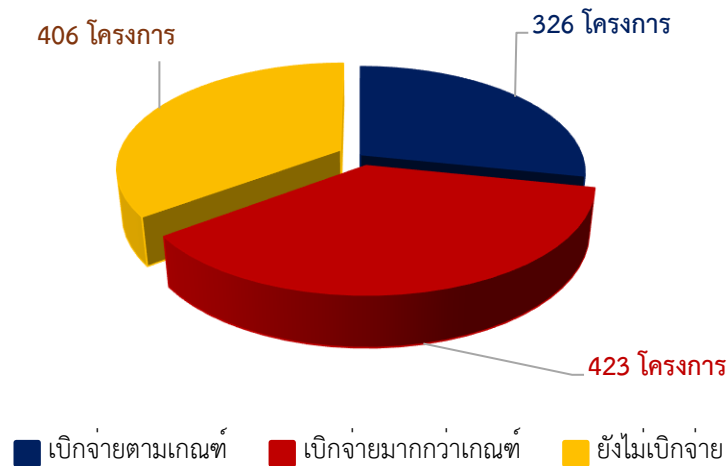
ตารางแสดงระยะเวลาการบริหารโครงการสนับสนุนการจัดสวัสดิการชุมชน ประจำปีงบประมาณ พ.ศ. 2569

ข้อมูล ณ วันที่ 26 มีนาคม 2569

ภาค	การบริหารโครงการ	ร้อยละ	ระยะเวลาตามมาตรฐานการบริหารโครงการ		รวมใช้ระยะเวลา (55 วัน)	จำนวนวัน เฉลี่ย
			คณะทำงานพิจารณา - ผอ.อนุมัติ (30 วัน)	ผอ.อนุมัติ - เบิกจ่าย งวดแรก (25 วัน)		
กรุงเทพฯ ปริมณฑลและ ตะวันออก จำนวน 153 โครงการ	ระยะเวลาตามเกณฑ์ 63 โครงการ	41.18	14 - 26 วัน	9 - 31 วัน	32 - 48 วัน	39 วัน
	โครงการที่ยังไม่เบิกจ่าย 90 โครงการ	58.82	14 - 26 วัน	ระยะเวลาที่ยังไม่มีการเบิกจ่ายงวดแรก 48 - 97 วัน		
กลางและตะวันตก จำนวน 117 โครงการ	ระยะเวลาตามเกณฑ์ 53 โครงการ	45.30	11 - 26 วัน	7 - 32 วัน	20 - 54 วัน	38 วัน
	ระยะเวลามากกว่าเกณฑ์ 64 โครงการ	54.70	13 - 16 วัน	45 - 58 วัน	58 - 74 วัน	59 วัน
ตะวันออกเฉียงเหนือ จำนวน 524 โครงการ	ระยะเวลาตามเกณฑ์ 24 โครงการ	4.58	21 - 25 วัน	21 - 34 วัน	43 - 55 วัน	52 วัน
	ระยะเวลามากกว่าเกณฑ์ 231 โครงการ	44.08	3 - 62 วัน	21 - 59 วัน	56 - 87 วัน	72 วัน
	โครงการที่ยังไม่เบิกจ่าย 269 โครงการ	51.34	7 - 90 วัน	ระยะเวลาที่ยังไม่มีการเบิกจ่ายงวดแรก 17 - 90 วัน		
ใต้ จำนวน 124 โครงการ	ระยะเวลาตามเกณฑ์ 121 โครงการ	97.58	6 - 42 วัน	2 - 46 วัน	27 - 52 วัน	39 วัน
	ระยะเวลามากกว่าเกณฑ์ 3 โครงการ	2.24	11 - 42 วัน	20 - 60 วัน	60 - 71 วัน	64 วัน
เหนือ จำนวน 233 โครงการ	ระยะเวลาตามเกณฑ์ 62 โครงการ	26.61	5 - 17 วัน	17 - 50 วัน	34 - 55 วัน	43 วัน
	ระยะเวลามากกว่าเกณฑ์ 124 โครงการ	53.22	5 - 24 วัน	36 - 58 วัน	56 - 77 วัน	68 วัน
	โครงการที่ยังไม่เบิกจ่าย 47 โครงการ	20.17	5 - 14 วัน	ระยะเวลาที่ยังไม่มีการเบิกจ่ายงวดแรก 36 - 87 วัน		
เครือข่ายสวัสดิการชุมชน 5 ภาค 3 โครงการ	ระยะเวลาตามเกณฑ์ 3 โครงการ	100	17 - 23 วัน	10 - 13 วัน	27 - 36 วัน	30 วัน
งบบริหารจัดการ 1 โครงการ	ระยะเวลามากกว่าเกณฑ์ 1 โครงการ	100	98 วัน	63 วัน	161 วัน	161 วัน
รวม 1,155 โครงการ	ระยะเวลาตามเกณฑ์ 326 โครงการ	28.23	5 - 42 วัน	2 - 50 วัน	20 - 55 วัน	40 วัน
	ระยะเวลามากกว่าเกณฑ์ 423 โครงการ	36.62	3 - 98 วัน	20 - 63 วัน	56 - 161 วัน	69 วัน
	โครงการที่ยังไม่เบิกจ่าย 406 โครงการ	35.15	5 - 90 วัน	ระยะเวลาที่ยังไม่มีการเบิกจ่ายงวดแรก 17 - 97 วัน		

จากระยะเวลาในกระบวนการบริหารโครงการ ได้มีการทบทวนและพัฒนากระบวนการบริหารโครงการทุกขั้นตอน เพื่อยกระดับงาน ดำเนินงานให้เป็นมาตรฐานเดียวกัน และถือเป็นการประกันคุณภาพการดำเนินงานของกองทุนสวัสดิการชุมชน กลไกสวัสดิการชุมชนทุกระดับ ที่ได้รับการสนับสนุนงบประมาณจากสถาบันพัฒนาองค์กรชุมชน โดยในปีงบประมาณ พ.ศ. 2569 ได้กำหนดมาตรฐานระยะเวลาในการบริหารโครงการนับตั้งแต่ได้รับความเห็นจากกลไกการกลั่นกรองโครงการ ตั้งแต่คณะพิจารณาโครงการระดับภาค พิจารณาเห็นชอบโครงการจนถึงผู้อำนวยการภาค ลงนามอนุมัติ จำนวน 30 วัน และกระบวนการเบิกจ่ายโครงการ ระยะเวลาหลังจากผู้อำนวยการภาคลงนามอนุมัติ จนถึงกระบวนการเบิกจ่ายงวดแรก จำนวน 25 วัน จากการติดตามผลการบริหารโครงการ มีรายละเอียด ดังนี้

ตารางแสดงระยะเวลาในกระบวนการบริหารโครงการ



จากกราฟแสดงข้อมูลพบว่า มีโครงการที่ได้รับการอนุมัติ จำนวน 1,155 โครงการ มีรายละเอียด ดังนี้

- โครงการที่ใช้ระยะเวลาในการบริหารโครงการตามเกณฑ์ จำนวน 326 โครงการ คิดเป็นร้อยละ 28.23 ของจำนวนโครงการที่บันทึกทั้งหมด
- โครงการที่ใช้ระยะเวลาในการบริหารโครงการมากกว่าเกณฑ์ จำนวน 423 โครงการ คิดเป็นร้อยละ 36.62 ของจำนวนโครงการที่บันทึกทั้งหมด
- โครงการที่ยังไม่เบิกจ่ายงบประมาณ จำนวน 406 โครงการ คิดเป็นร้อยละ 35.15 ของจำนวนโครงการที่บันทึกทั้งหมด

จากข้อมูลข้างต้นพบว่า จากกรอบงบประมาณที่ได้รับการอนุมัติ – เบิกจ่ายงบประมาณมากกว่าเกณฑ์จำนวน 423 โครงการ คิดเป็นร้อยละ 36.62 ของจำนวนโครงการที่บันทึกทั้งหมด และยังมีโครงการที่ได้รับการอนุมัติโครงการแล้วแต่ยังไม่เบิกจ่ายงบประมาณสูงถึง จำนวน 406 โครงการ คิดเป็นร้อยละ 35.15 ของโครงการที่ได้รับการอนุมัติ ขอให้เร่งรัดการอนุมัติ/เบิกจ่ายงบประมาณให้กับกองทุนสวัสดิการชุมชนตำบลและกลไกสวัสดิการชุมชนทุกโครงการ เพื่อใช้ในการขับเคลื่อนงานตามวัตถุประสงค์ของโครงการ และเป็นไปตามมาตรการที่กำหนด

## ปัญหา/อุปสรรค การดำเนินงาน

- 1) ข้อมูลกองทุนสวัสดิการชุมชนตำบล ประกอบการเสนอขอรับงบประมาณในหมวดงบประมาณสมทบกองทุนสวัสดิการชุมชนตำบล จากการตรวจทานข้อมูลพบว่า มีบางกองทุนที่มีสมาชิกไม่ผ่านตามหลักเกณฑ์ที่สถาบันกำหนด ส่งผลให้มีกองทุนขอคืนงบประมาณมายังส่วนกลาง
- 2) กลไกสวัสดิการชุมชนบางพื้นที่ ยังขาดความเข้าใจหลักคิด เจตนารมณ์ อุดมการณ์การสวัสดิการชุมชน ส่งผลให้การดำเนินงานของกองทุนสวัสดิการชุมชนในหลายพื้นที่ไม่เข้มแข็ง ซึ่งสำนักงานประสานขบวนการชุมชนและประชาสังคม ร่วมกับเครือข่ายสวัสดิการชุมชน 5 ภาค มีแผนในการประเมินสถานะกองทุนสวัสดิการชุมชนทุกกองทุนที่ได้มีการจัดตั้ง เพื่อได้รับทราบสถานะความเข้มแข็งของกองทุนในแต่ละระดับ เป็นข้อมูลประกอบการจัดทำแผนพัฒนากองทุนสวัสดิการชุมชนตำบล ในปีงบประมาณ พ.ศ. 2569
- 3) ด้านระบบการบริหารจัดการที่ดี เนื่องด้วยคณะกรรมการกองทุน โดยส่วนใหญ่เป็นผู้สูงอายุ จึงไม่มีความรู้และเท่าทันเทคโนโลยี สำนักงานประสานขบวนการชุมชนและประชาสังคม ร่วมกับเครือข่ายสวัสดิการชุมชน 5 ภาค จึงมีแผนในการให้กองเลขาสวัสดิการชุมชนทั้งในระดับภาค จังหวัดและโซน เป็นกลไกช่วยเหลือเสริมการทำงานในพื้นที่ และส่งเสริมการอบรมการใช้งานโปรแกรมบริหารการเงินและบัญชีกองทุนสวัสดิการชุมชน (Codi\_SWF) เพื่อให้กองทุนสวัสดิการชุมชนมีระบบบริหารจัดการที่ดี มีธรรมาภิบาล