

รายงานสถานะ

โครงการเสริมสร้างระบบนิเวศ (Eco System)ชุมชนท้องถิ่นฝ่าวิกฤตประชากรสู่ความมั่นคงของมนุษย์และความเข้มแข็งของชุมชน ปีงบประมาณ พ.ศ. 2569
ณ เดือนมีนาคม 2569 รอบ 6 เดือน (เดือนตุลาคม 2568 - มีนาคม 2569)

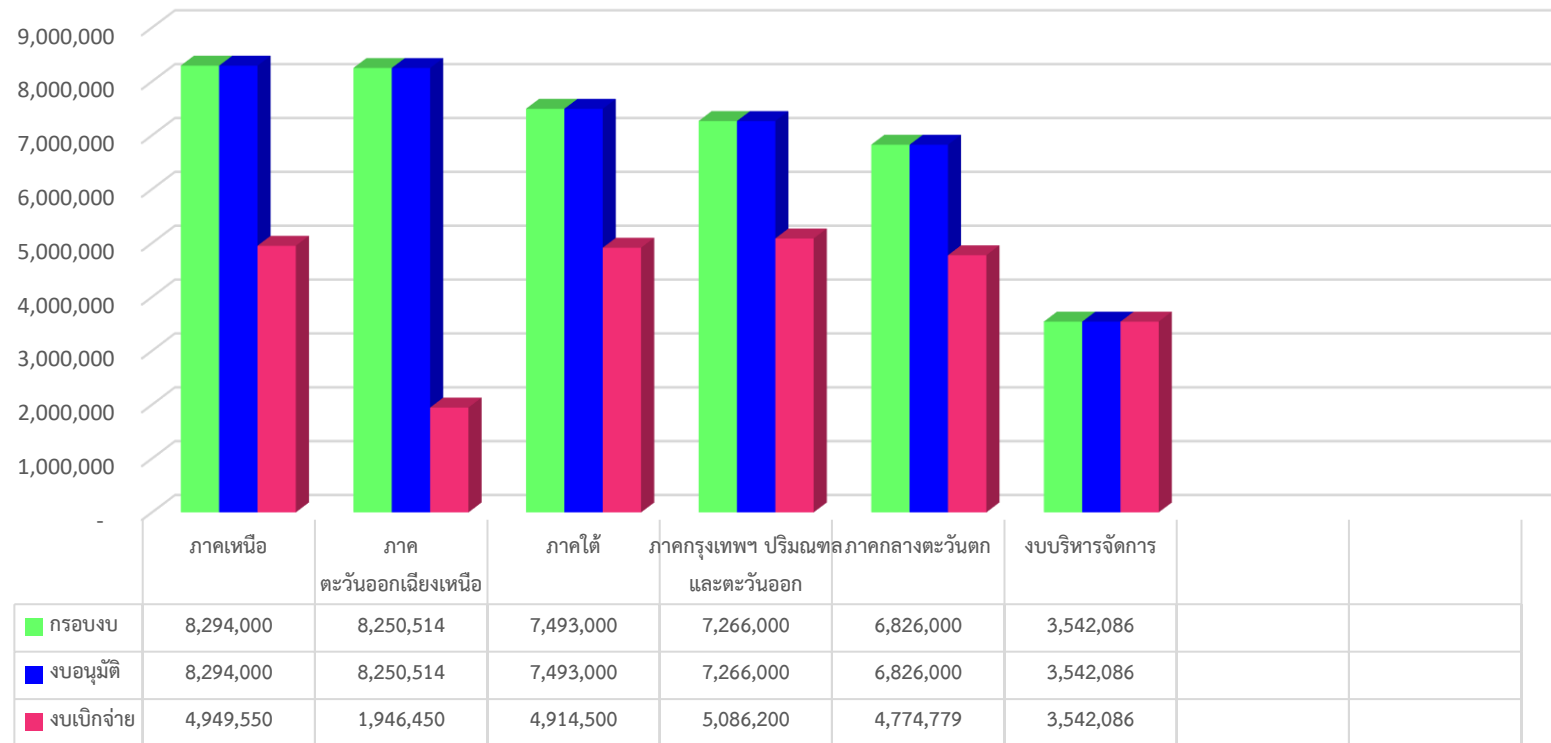
สถาบันพัฒนาองค์กรชุมชน (องค์การมหาชน) ได้สนับสนุนการดำเนินงานโครงการเสริมสร้างระบบนิเวศ (Eco System)ชุมชนท้องถิ่นฝ่าวิกฤตประชากรสู่ความมั่นคงของมนุษย์และความเข้มแข็งของชุมชน ซึ่งได้กำหนดเป้าหมายสำคัญไว้ คือ เพื่อให้ตำบลมีระบบนิเวศ (Eco System) ที่เหมาะสมในการสร้างครอบครัวและดูแลสมาชิกในชุมชนกลุ่มผู้มีรายได้น้อยและกลุ่มเปราะบางทางสังคมให้มีคุณภาพชีวิตที่ดีขึ้นและชุมชนที่น่าอยู่สำหรับคนทุกช่วงวัย (Community for All) อย่างเป็นรูปธรรม

ปีงบประมาณ พ.ศ.2569 สถาบันได้รับการจัดสรรงบประมาณทั้งสิ้น จำนวน 41,671,600 แบ่งเป็น (1) งบสนับสนุนเพื่อการพัฒนา จำนวน 38,129,514 บาท และ (2) งบบริหารจัดการโครงการ จำนวน 3,542,086 บาท มีพื้นที่เป้าหมายดำเนินการ จำนวน 100 ตำบล 77 จังหวัด โดยมีผลการดำเนินงาน ณ เดือนมีนาคม 2569 (ข้อมูล ณ วันที่ 30 มีนาคม 2569) รายละเอียดดังนี้

ที่	ภาค	กรอบงบ (บาท)	เสนอผู้อำนวยการอนุมัติ							งบคงเหลือที่ยังไม่อนุมัติ (บาท)	ข้อมูลบันทึกในโปรแกรม CODI PM (01)		การเบิกจ่าย (ข้อมูลจากรายงาน R07)		
			จน.โครงการ	ภาค	กลุ่มจังหวัด/โซน	จังหวัด	ตำบล	งบบุณัติ (บาท)	ร้อยละงบบุณัติ		จน.โครงการ	งบบุณัติ (บาท)	งบเบิกจ่าย (บาท)	งบคงเหลือ (บาท)	ร้อยละเบิกจ่าย
1.	เหนือ	8,294,000	56	1	4	17	34	8,294,000	100.00	-	44	8,294,000	4,949,550	3,344,450	59.68
2.	ตะวันออกเฉียงเหนือ	8,250,514	30	1	5/6	18	-	8,250,514	100.00	-	18	3,154,000	1,946,450	6,304,064	23.59
3.	ใต้	7,493,000	91	1	3	14	73	7,493,000	100.00	-	48	7,493,000	4,914,500	2,578,500	65.59
4.	กลางตะวันตก	6,826,000	42	1	3	13	25	6,826,000	100.00	-	30	6,826,000	4,774,779	2,051,221	69.95
5.	กทม.ปริมณฑลและตะวันออกเฉียง	7,266,000	41	1	3	11	24	7,266,000	100.00	-	41	7,266,000	5,086,200	2,179,800	70.00
6.	งบพัฒนาเพื่อการบริหารโครงการ	3,542,086	1	-	-	-	-	3,542,086	100.00	-	1	3,542,086	3,542,086	-	100
รวมทั้งหมด		41,671,600	261	5	18/6	75	156	41,671,600	100.00	-	182	36,575,086	25,213,565	16,458,035	60.51

- จำนวนโครงการและงบประมาณที่มีการอนุมัติ ให้กับเครือข่ายภาคประชาชน/องค์กรชุมชน จำนวน 261 โครงการ แบ่งเป็นโครงการระดับภาค จำนวน 5 โครงการ โครงการระดับกลุ่มจังหวัด 18 โครงการ โครงการระดับโซน จำนวน 6 โครงการ โครงการระดับจังหวัด 75 โครงการ และระดับตำบล 156 โครงการ และงบประมาณเพื่อการบริหารโครงการ 1 โครงการ รวมงบประมาณทั้งสิ้น 41,671,600 บาท คิดเป็นร้อยละ 100 ของงบประมาณที่ได้รับการจัดสรร ทั้งนี้ สำนักงานภาคทั้ง 5 ภาค และงบประมาณเพื่อการบริหารโครงการ พบว่า ได้ดำเนินการอนุมัติโครงการและงบประมาณเรียบร้อยแล้ว
- จำนวนโครงการและงบประมาณที่มีการอนุมัติในระบบโปรแกรม CODI_PMS ให้กับเครือข่ายภาคประชาชน/องค์กรชุมชน พบว่า มีการอนุมัติโครงการในระบบโปรแกรม CODI-PM จำนวน 182 โครงการ งบประมาณจำนวน 36,575,086 บาท *ทั้งนี้ เงื่อนไขกำหนดให้บันทึกข้อมูลโครงการ-แผนงาน-กิจกรรมและงบประมาณที่ได้รับอนุมัติในระบบบริหารจัดการโครงการ ให้แล้วเสร็จภายใน 30 วัน นับจากวันที่ได้รับอนุมัติ*
- การเบิกจ่ายงบประมาณในระบบโปรแกรม CODI_PMS พบว่า มีการเบิกจ่ายงบประมาณทั้งสิ้น 168 โครงการ จำนวนงบประมาณ 25,213,565 บาท คิดเป็นร้อยละ 60.51 ของงบอนุมัติ *ทั้งนี้ เงื่อนไขการเบิกจ่ายงบประมาณ กำหนดให้มีการเบิกจ่ายงบประมาณงวดแรก ภายใน 60 วัน นับจากวันที่ได้รับอนุมัติโครงการ เพื่อให้เป็นไปตามกระบวนการพัฒนาและบริหารจัดการโครงการ รวมถึงเพื่อให้เครือข่ายองค์กรชุมชน/ขบวนองค์กรชุมชนสามารถขับเคลื่อนงานได้ตามแผนงานที่วางไว้ ดังนั้น จึงขอความร่วมมือให้สำนักงานภาค(ภาคเหนือจำนวน 7 โครงการ, ภาคตะวันออกเฉียงเหนือ จำนวน 17 โครงการ และภาคใต้ จำนวน 1 โครงการ) เร่งรัดการเบิกจ่ายงบประมาณงวดแรกให้แล้วเสร็จตามโครงการและกรอบงบประมาณที่ได้รับการอนุมัติ*

งบประมาณ และอนุมัติเบิกจ่ายโครงการเสริมสร้างระบบนิเวศ (Eco-System)ชุมชนท้องถิ่นสู่ความมั่นคงของมนุษย์ ฯ ประจำเดือน
มีนาคม 2569 (เดือนตุลาคม 2568- มีนาคม 2569)



- การบันทึกข้อมูลในระบบโปรแกรม CODI_PMS เฟส 2 (app2.codi.or.th/codi_pms/) จากการตรวจทานข้อมูลโครงการเสริมสร้างระบบนิเวศ (Eco System) ชุมชนท้องถิ่นฝ่าวิกฤตประชากรสู่ความมั่นคงของมนุษย์และความเข้มแข็งของชุมชน ปีงบประมาณ พ.ศ. 2569 ภาพรวมได้มีการบันทึกข้อมูลในระบบฐานข้อมูล ซึ่งประกอบด้วย ข้อมูลโครงการ องค์กรผู้เสนอโครงการ และการแนบไฟล์เอกสาร ได้อนุมัติในระบบจำนวนทั้งสิ้น 182 โครงการ ข้อมูลที่มีความครบถ้วนเฉลี่ยร้อยละ 85.16 ของจำนวนโครงการที่อนุมัติ ทั้งนี้ พบว่าบางโครงการยังไม่ได้บันทึกในระบบโปรแกรม และบางโครงการไม่ได้แนบไฟล์เอกสารประกอบการเบิกจ่ายงบประมาณ เงื่อนไขกำหนดให้บันทึกข้อมูลโครงการ-แผนงาน-กิจกรรมและงบประมาณที่ได้รับการอนุมัติในระบบโปรแกรมให้แล้วเสร็จภายใน 30 วัน นับจากวันที่ได้รับอนุมัติ และแนบไฟล์เอกสารการเบิกจ่ายให้ครบถ้วน โดยขอให้สำนักงานภาคตรวจสอบความครบถ้วน ถูกต้อง ตามที่กำหนด เพื่อส่วนที่เกี่ยวข้องจะได้นำข้อมูลไปดำเนินการในระยะต่อไป

ตารางการแสดงผลการดำเนินงานบันทึกข้อมูลโครงการและการแนบเอกสารในระบบโปรแกรม CODI- PMS (app2.codi.or.th/codi_pms/)

ภาค	จำนวนโครงการ	สถานะข้อมูลที่มีการบันทึก													
		มติ กก.ภาค/จว.	ข้อมูลเบื้องต้นโครงการ	ข้อมูลองค์กรผู้เสนอ	กิจกรรมโครงการ	บันทึกความร่วมมือ	บัญชีผู้รับเงิน	แผนการเบิกจ่าย	เอกสารแนบ						
									MOU	สำเนาสมุดบัญชีเงินฝากธนาคาร	แบบแสดงผลอนุมัติ	หนังสือมอบอำนาจ	เอกสารเบิกจ่ายงวดที่1	เอกสารเบิกจ่ายงวดที่2	เอกสารปิดโครงการ
เหนือ	44	22	22	22	22	22	22	22	22	22	22	22	22		
ตะวันออกเฉียงเหนือ	18	25	25	25	25	25	25	25	25	25	25	25	25		
ใต้	48	37	37	37	37	37	37	37	37	37	37	37	37		
กรุงเทพฯ /ตะวันออก	41	41	41	41	41	41	41	41	41	41	41	41	41		
กลางตะวันตก	30	30	30	30	30	30	30	30	30	30	30	30	30		
งบบริหารจัดการ	1	-	-	-	-	-	-	-	-	-	-	-	-		
รวม	182	155	155	155	155	155	155	155	155	155	155	155	155		
คิดเป็นร้อยละ	85.16	80.00	80.00	80.00	97.00	97.00	97.00	80.00	97.00	97.00	97.00	97.00	97.00		

- ระยะเวลาในกระบวนการบริหารโครงการ จากการบริหารโครงการที่ผ่านมา และได้มีการทบทวนและพัฒนากระบวนการบริหารโครงการในทุกขั้นตอน เพื่อยกระดับการดำเนินงานให้เป็นมาตรฐานเดียวกันและเป็นการประกันคุณภาพการดำเนินงานขององค์กรในการสนับสนุนองค์กรชุมชนและภาคีพัฒนาที่ได้รับการสนับสนุนโครงการและงบประมาณจากสถาบัน โดยในปีงบประมาณ พ.ศ. 2569 ได้กำหนดมาตรฐานระยะเวลาในการบริหารโครงการนับตั้งแต่ได้รับความเห็นชอบจากกลไกพิจารณากลับกรองจนกระทั่งเบิกจ่ายงบประมาณงวดแรกใช้ระยะเวลาในการดำเนินงานไม่เกิน 55 วัน โดยแบ่งเป็น 1) กระบวนการพิจารณาโครงการ : ระยะเวลาในการบริหารโครงการ ตั้งแต่คณะทำงานพิจารณาโครงการระดับกลุ่มจังหวัด/ภาค พิจารณาเห็นชอบโครงการจนถึง ผู้อำนวยการภาคลงนามอนุมัติ จำนวน 30 วัน และ 2) กระบวนการเบิกจ่ายโครงการ : ระยะเวลาหลังจาก ผู้อำนวยการภาคลงนามอนุมัติ จนถึงการเบิกจ่ายงบประมาณงวดแรก จำนวน 25 วัน

ภาค	การบริหารโครงการ	ร้อยละ	ระยะเวลาตามมาตรฐานการบริหารโครงการ		รวมใช้ระยะเวลา (55 วัน)	จำนวนวันเฉลี่ย
			คณะทำงานพิจารณา - ผอ.อนุมัติ (30 วัน)	ผอ.อนุมัติ - เบิกจ่ายงวดแรก (25 วัน)		
เหนือ 44 โครงการ	ระยะเวลาตามเกณฑ์ 22 โครงการ	50.00	5 - 20 วัน	18 - 50 วัน	31 - 55 วัน	45 วัน
	ระยะเวลามากกว่าเกณฑ์ 14 โครงการ	31.82	5 - 24 วัน	36 - 56 วัน	56 - 68 วัน	61 วัน
	โครงการที่ยังไม่เบิกจ่าย 8 โครงการ	18.18	5 - 9 วัน	ระยะเวลาที่ยังไม่มีการเบิกจ่ายงวดแรก 39 - 67 วัน		
ตะวันออกเฉียงเหนือ 30 โครงการ	ระยะเวลาตามเกณฑ์ 1 โครงการ	3.33	25 วัน	29 วัน	54 วัน	54 วัน
	ระยะเวลามากกว่าเกณฑ์ 11 โครงการ	36.67	18 - 62 วัน	14 - 59 วัน	67 - 87 วัน	76 วัน
	โครงการที่ยังไม่เบิกจ่าย 18 โครงการ	60	7 - 62 วัน	ระยะเวลาที่ยังไม่มีการเบิกจ่ายงวดแรก 22 - 96 วัน		
ใต้ 48 โครงการ	ระยะเวลาตามเกณฑ์ 43 โครงการ	89.58	3 - 11 วัน	17 - 46 วัน	23 - 52 วัน	41 วัน
	ระยะเวลามากกว่าเกณฑ์ 3 โครงการ	6.25	6 - 9 วัน	51 - 59 วัน	56 - 65 วัน	60 วัน
	โครงการที่ยังไม่เบิกจ่าย 2 โครงการ	4.17	10 วัน	ระยะเวลาที่ยังไม่มีการเบิกจ่ายงวดแรก 39 - 64 วัน		
กรุงเทพฯ ปริมาณพลและตะวันออก 41 โครงการ	ระยะเวลาตามเกณฑ์ 35 โครงการ	85.37	13 - 26 วัน	6 - 31 วัน	30 - 53 วัน	38 วัน
	ระยะเวลามากกว่าเกณฑ์ 6 โครงการ	14.63	10 - 25 วัน	48 - 70 วัน	69 - 95 วัน	76 วัน

รายงานสถานะโครงการเสริมสร้างระบบนิเวศ (Eco System)ชุมชนท้องถิ่นฝ่าวิกฤตประชากรสู่ความมั่นคงของมนุษย์และความเข้มแข็งของชุมชน โดยสำนักงานประสานขบวนการองค์กรชุมชนและประชาสังคม

ภาค	การบริหารโครงการ	ร้อยละ	ระยะเวลาตามมาตรฐานการบริหารโครงการ		รวมใช้ระยะเวลา (55 วัน)	จำนวนวันเฉลี่ย
			คณะทำงานพิจารณา - ผอ.อนุมัติ (30 วัน)	ผอ.อนุมัติ - เบิกจ่ายงวดแรก (25 วัน)		
กลางและตะวันตก 30 โครงการ	ระยะเวลาตามเกณฑ์ 29 โครงการ	96.67	11 - 16 วัน	9 - 42 วัน	25 - 54 วัน	39 วัน
	ระยะเวลามากกว่าเกณฑ์ 1 โครงการ	3.33	13 วัน	52 วัน	65 วัน	65 วัน
รวม 193 โครงการ	ระยะเวลาตามเกณฑ์ 130 โครงการ	67.36	3 - 26 วัน	6 - 50 วัน	23 - 55 วัน	40 วัน
	ระยะเวลามากกว่าเกณฑ์ 35 โครงการ	18.13	5 - 62 วัน	14 - 70 วัน	56 - 95 วัน	68 วัน
	โครงการที่ยังไม่เบิกจ่าย 28 โครงการ	14.51	5 - 62 วัน	ระยะเวลาที่ยังไม่มีการเบิกจ่ายงวดแรก 22 - 96 วัน		

โครงการเสริมสร้างระบบนิเวศ (Eco System) ชุมชนท้องถิ่นฝ่าวิกฤตประชากรสู่ความมั่นคงของมนุษย์และความเข้มแข็งของชุมชน ปีงบประมาณ พ.ศ. 2569 จำนวน 193 โครงการ พบว่า

- 1) โครงการที่ใช้ระยะเวลาตามเกณฑ์ 130 โครงการ คิดเป็นร้อยละ 67.36 ของโครงการทั้งหมด ใช้ระยะเวลาเฉลี่ย 40 วัน
- 2) โครงการที่ใช้ระยะเวลามากกว่าเกณฑ์ 35 โครงการ คิดเป็นร้อยละ 18.13 ของโครงการทั้งหมด ใช้ระยะเวลาเฉลี่ย 68 วัน
- 3) โครงการที่ยังไม่เบิกจ่ายงบประมาณงวดแรก จำนวน 28 โครงการ คิดเป็นร้อยละ 14.51 ของโครงการทั้งหมด โดยมีระยะเวลาที่ยังไม่เบิกจ่ายงบประมาณงวดแรกนานสุด 96 วัน

ข้อสังเกต จากการเบิกจ่ายงบประมาณโครงการส่วนใหญ่พบว่าอยู่ในระยะเวลาตามเกณฑ์ ดังนั้น ขอให้สำนักงานภาคเร่งการเบิกจ่ายโครงการ รายละเอียดตามรายงานข้างต้น โดยตรวจสอบปัญหาอุปสรรคที่ส่งผลให้เกิดความล่าช้าในการเบิกจ่ายโครงการฯ เพื่อดำเนินการให้ได้ตามมาตรฐาน และเกิดการออกแบบการบริหารโครงการให้เป็นไปอย่างมีประสิทธิภาพในระยะต่อไป