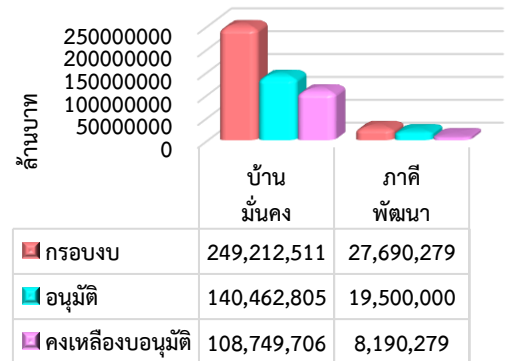


รายงานสถานะโครงการบ้านมั่นคง
ปีงบประมาณ 2569 ณ วันที่ 31 มีนาคม 2569

1. รายงานการดำเนินโครงการบ้านมั่นคง ปี 2569

การดำเนินงานแก้ไขปัญหาที่อยู่อาศัยในพื้นที่เมืองและชนบท ตามแนวทางโครงการบ้านมั่นคง เกิดการสร้างเครือข่ายเมืองและชนบท การพัฒนาความเข้มแข็งของชุมชนองค์กรชุมชน และการพัฒนาคุณภาพชีวิต โดยในปี 2569 มีเป้าหมายดำเนินการ 3,370 ครัวเรือน วงเงินรวม 302,626,000 บาท แบ่งเป็นงบบริหารจัดการโครงการ 25,723,210 บาท งบดำเนินการสำหรับชุมชน 276,902,790 บาท



การสนับสนุนงบประมาณปี 2569 มีแผนงานสนับสนุนองค์กรชุมชน 2 ประเภทบ คือ 1) งบสนับสนุนการพัฒนาที่อยู่อาศัย และ 2) งบพัฒนากระบวนการเมือง โดยมีผลการพิจารณาเห็นชอบงบสนับสนุนการพัฒนาที่อยู่อาศัยใน 17 จังหวัด 34 โครงการ 3,097 ครัวเรือน จำแนกเป็นพื้นที่เมือง 5 จังหวัด 6 โครงการ 334 ครัวเรือน พื้นที่ชนบท 13 จังหวัด 15 โครงการ 2,763 ครัวเรือน และงบพัฒนากระบวนการเมือง 13 โครงการ งบประมาณอนุมัติรวม 159,962,805 บาท

โครงการบ้านมั่นคงปี 2569	รวมงบประมาณ	การอนุมัติ				งบประมาณที่ยังไม่อนุมัติ
		โครงการ	ครัวเรือน	งบอนุมัติปี 2569	ร้อยละอนุมัติ	
1.โครงการพัฒนาที่อยู่อาศัย (บ้านมั่นคง)	249,212,511	21	3,097	140,462,805	56.36	108,749,706
2.งบพัฒนากระบวนการเมือง (ภาคีพัฒนา)	27,690,279	13	-	19,500,000	70.42	8,190,279
รวม	276,902,790	34	3,097	159,962,805	57.77	116,939,985

2. ภาพรวมงบประมาณโครงการบ้านมั่นคงรายภาค

ในปีงบประมาณ 2568 มีงบประมาณคงเหลือรอเบิกจ่ายยกมาดำเนินการในปีงบประมาณ 2569 จำนวนเงินรวม 303,285,795 บาท

ณ วันที่ 31 มีนาคม 2569 ได้มีการพิจารณาและเห็นชอบงบประมาณโครงการบ้านมั่นคงเมืองและชนบท ยกมาจากงบประมาณปี 2568 และเห็นชอบงบประมาณปี 2569 จำนวน 34 โครงการ 3,097 ครัวเรือน งบประมาณที่อนุมัติ 159,962,805 บาท รวมงบอนุมัติสะสม 524,498,141 บาท

ภาค	ยกมาปี 2569	งบอนุมัติปี 2569					รวมงบคงเหลือ+อนุมัติสะสม
	รวมงบคงเหลือ	ครัวเรือน	งบอุดหนุน60-68	งบอุดหนุนปี 69	งบกระบวนการเมือง	รวมอนุมัติในปี 69	
ภาคเหนือ	44,543,418	1,060	3,438,675	46,433,679	4,100,000	53,972,354	98,515,772
ภาคใต้	58,847,583	624	10,630,000	29,321,533		39,951,533	98,799,116
ภาคตะวันออกเฉียงเหนือ	32,018,545	347	2,859,186	16,440,000		19,299,186	51,317,731
ภาคกลางและตะวันตก	20,877,356	797	2,273,795	36,852,043		39,125,838	60,003,194
ภาคกรุงเทพฯ ปริมณฑล	76,956,516	19	17,095,885	2,450,150	1,000,000	20,546,035	97,502,551
สำนักงานพัฒนาที่อยู่อาศัย/ริมราง	69,418,377	250	5,000,000	12,065,400	14,400,000	31,465,400	100,883,777
สำนักพัฒนาที่อยู่อาศัยริมราง	600,000		5,980,000			5,980,000	6,580,000
สำนักพัฒนาที่อยู่อาศัยริมคลอง	24,000		10,872,000			10,872,000	10,896,000
รวมงบคงเหลือ	303,285,795	3,097	58,149,541	143,562,805	19,500,000	221,212,346	524,498,141

การเบิกจ่าย มีการเบิกจ่ายสะสม 83,588,347 บาท คงเหลืองบรอเบิกจ่าย 408,211,168 บาท
 จำแนกรายภาคดังนี้

ภาค	รวมงบคงเหลือ+ อนุมัติสะสม	เบิกจ่าย				รวมเบิกจ่าย สะสม	ร้อยละ เบิกจ่าย	รวมงบ คงเหลือรอเบิก
		เบิกงบ68ยกมา	ร้อยละ	เบิกงบอนุมัติ69	ร้อยละ			
ภาคเหนือ	98,515,772	2,172,000	4.88	11,538,709	21.38	13,710,709	13.92	73,075,541
ภาคใต้	98,799,116	18,573,176	31.56	-	-	18,573,176	18.80	80,225,940
ภาคตะวันออกเฉียงเหนือ	51,317,731	1,507,073	4.71	-	-	1,507,073	2.94	49,810,658
ภาคกลางและตะวันตก	60,003,194	340,000	1.63	-	-	340,000	0.57	56,053,599
ภาคกรุงเทพฯ ปริมณฑล	97,502,551	14,054,085	18.26	-	-	14,054,085	14.41	66,112,957
สำนักงานพัฒนาที่อยู่อาศัย /ริมราง	100,883,777	16,901,304	24.35	3,410,000	10.84	20,311,304	20.13	80,572,473
สำนักพัฒนาที่อยู่อาศัยริมราง	6,580,000	4,220,000	64.13	-	-	4,220,000	64.13	2,360,000
สำนักพัฒนาที่อยู่อาศัยริมคลอง	10,896,000	10,872,000	99.78	-	-	10,872,000	99.78	-
รวมงบคงเหลือ	524,498,141	68,639,638	22.63	14,948,709	6.76	83,588,347	15.94	408,211,168

3.ผลการบันทึกข้อมูลโครงการบ้านมั่นคง ในระบบโปรแกรม CODI PMS

การตรวจทานการบันทึกข้อมูลโครงการบ้านมั่นคง **ปีงบประมาณ 2569** ในภาพรวมการบันทึกข้อมูลในระบบ ในระบบโปรแกรม CODI PMS จากจำนวนโครงการทั้งหมดที่ได้รับการอนุมัติดำเนินการในปี 2569 รวม 34 โครงการ บันทึกข้อมูลในระบบแล้ว 23 โครงการ อยู่ระหว่างรอการบันทึกข้อมูล 11 โครงการ จึงขอให้ตรวจสอบความถูกต้อง และบันทึกข้อมูลรายละเอียดตามที่กำหนด ซึ่งข้อมูลจะนำไปสู่การตรวจสอบของหน่วยงานภายในและภายนอกองค์กร และการประมวลผลข้อมูลภาพรวมโครงการ ดังนี้

ภาค	รวมโครงการ	อยู่ระหว่าง บันทึกข้อมูล	บันทึกข้อมูล	ร้อยละ
ภาคเหนือ	9	2	7	77.78
ภาคตะวันออกเฉียงเหนือ	2	2	-	-
ภาคใต้	6	3	3	50.00
ภาคกลางและตะวันตก	5	1	4	80.00
ภาคกทม. ปริมณฑลและตะวันออก	3	1	2	66.67
สำนักงานพัฒนาที่อยู่อาศัยเมืองและชนบท	9	2	7	77.78
รวม	34	11	23	67.65

4.ระยะเวลาการเบิกจ่ายโครงการบ้านมั่นคง ปีงบประมาณ 2569

การตรวจทานการบันทึกข้อมูลโครงการบ้านมั่นคง **ปีงบประมาณ 2569** จากจำนวนโครงการที่ได้รับการอนุมัติทั้งหมด 34 โครงการ มีการเบิกจ่ายในระบบฐานข้อมูล 5 โครงการ โดยมีระยะเวลาตามการเบิกจ่ายงวดที่ 1 ภายใน 180 วัน ดังนี้

ภาค	จำนวน โครงการ	เบิกจ่ายแล้ว		ยังไม่เบิกจ่าย	
		จำนวนโครงการ	วันเฉลี่ย	จำนวนโครงการ	วันเฉลี่ย
ภาคเหนือ	9	3	53	6	71
ภาคตะวันออกเฉียงเหนือ	2	-	-	2	45
ภาคใต้	6	-	-	6	21
ภาคกลางและตะวันตก	5	-	-	5	63
ภาคกทม.ปริมณฑลและตะวันออก	3	-	-	3	8
สนง.พัฒนาที่อยู่อาศัยเมืองและชนบท	9	2	49	7	54
รวม	34	5	51	29	47

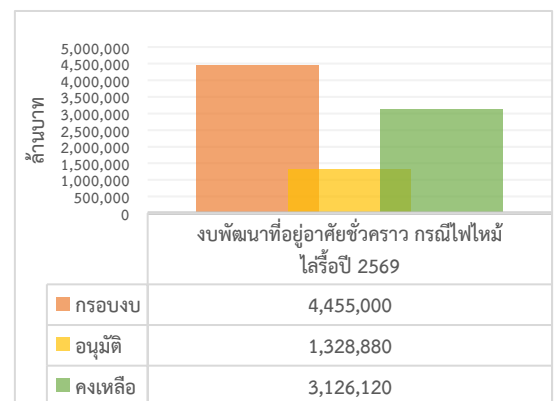
5.การปิดโครงการ บ้านมั่นคง ปี 2560 – 2568 มีการปิดโครงการ เพิ่มขึ้นในเดือนมีนาคม จำนวน 3 โครงการ และมีโครงการที่เบิกจ่ายแล้วเสร็จรอปิดตามระยะเวลา 3 โครงการ จึงคงเหลือรอปิดโครงการ จำนวน 422 โครงการ ซึ่งอยู่ระหว่างประสานแผนการทำงานและติดตามกับสำนักงานภาคดำเนินการในส่วนที่เกี่ยวข้อง ดังนี้

ก.พ.2569	คงเหลือรอปิดโครงการ บ้านมั่นคง ณ มี.ค.2569								มี.ค.2569
คงเหลือ	เหนือ	อีสาน	ใต้	กลาง/ตท	กทม./ออก	สง.พัฒนาฯ	ส.ริมคลอง	ส.ริมราง	รวมรอปิด
422	65	59	83	18	124	70	1	2	422

รายงานสถานะโครงการพัฒนาที่อยู่อาศัยชั่วคราว กรณีไฟไหม้ ไล้รื้อ ภัยพิบัติ ปีงบประมาณ 2569 ณ วันที่ 31 มีนาคม 2569

1. รายงานการดำเนินโครงการพัฒนาที่อยู่อาศัยชั่วคราว กรณีไฟไหม้ ไล้รื้อ ภัยพิบัติ ปี 2569

โครงการพัฒนาที่อยู่อาศัยชั่วคราว กรณีไฟไหม้ ไล้รื้อ ภัยพิบัติ ปี 2569 กำหนดแผนเป้าหมายเพื่อช่วยเหลือชุมชนรวมทั้งสิ้น 165 ครั้วเรือน งบดำเนินการทั้งสิ้น 4,455,000 บาท



ภาพรวมงบประมาณโครงการที่อยู่อาศัยชั่วคราว มีงบดำเนินการในปีงบประมาณ 2569 จำนวน 3 ปี ดังนี้

ปีงบประมาณ	งบดำเนินการยกมาปี 2569		ผลการอนุมัติโครงการที่อยู่อาศัยชั่วคราวปี 2569			คงเหลือรอดำเนินการ	
	ครั้วเรือน	กรอบงบ	โครงการ	ครั้วเรือน	งบอนุมัติแล้ว	ครั้วเรือน	งบคงเหลือ
ปีงบประมาณ 2567 (96200)	-	979,155	7	72	953,550	-	277,605
ปีงบประมาณ 2568 (96300)	-	221,760	-	-	-	-	221,760
ปีงบประมาณ 2569 (96400)	165	4,455,000	17	52	1,328,880	113	3,126,120
รวม	165	5,655,915	24	124	2,282,430	113	3,373,485

หมายเหตุ : รับคินงบประมาณปี 2568 เพิ่มเติม, 135,000 บาท

สถานะงบพัฒนาที่อยู่อาศัยชั่วคราว มีงบจัดสรรคงเหลือปี 2567 และปี 2568 ยกมาดำเนินการรวมกับ งบประมาณปี 2569 วงเงินรวม 5,655,915 บาท มีการพิจารณาสนับสนุนชุมชน 2,282,430 บาท (คินงบ 135,000 บาท) คงเหลืองบบสนับสนุนชุมชนรออนุมัติ 3,373,485 บาท

2. ผลการอนุมัติและเบิกจ่ายงบประมาณโครงการพัฒนาที่อยู่อาศัยชั่วคราว กรณีไฟไหม้ ไล้รื้อ ปี 2569

ณ วันที่ 31 มีนาคม 2569 งบประมาณโครงการพัฒนาที่อยู่อาศัยชั่วคราว กรณีไฟไหม้ ไล้รื้อ ปี 2569 จำนวน 165 ครั้วเรือน จำนวนเงิน 4,455,000 บาท มีการพิจารณาอนุมัติในปีงบประมาณ 2569 จำนวน 52 ครั้วเรือน จำนวนเงินอนุมัติ 1,328,880 บาท ดำเนินการเบิกจ่าย 342,000 บาท ร้อยละเบิกจ่าย 25.74 มีงบคงเหลือรอเบิกจ่าย สะสม 1,238,880 บาท มีภาพรวมจำแนกรายภาค ดังนี้

ภาค	อนุมัติดำเนินการปี 2569				เบิกจ่าย					คงเหลือรอ เบิกจ่าย (มีค.69)
	งบปี 2567	งบปี 2568	งบปี 2569		เบิกปี 2567	เบิกปี 2568	ร้อยละ งบยกมา	เบิกปี 2569	ร้อยละ เบิก	
			ครัวเรือน	จำนวน						
ภาคเหนือ	-	-	25	675,000	-	-	-	-	-	675,000
ภาคตะวันออกเฉียงเหนือ	359,550	-	6	131,880	359,550	-	100	63,000	47.77	68,880
ภาคใต้	324,000	-	5	135,000	324,000	-	100	108,000	80.00	27,000
ภาคกลางและตะวันตก	18,000	-	5	126,000	18,000	-	-	99,000	78.57	27,000
ภาคกทม. ปริมณฑล และตะวันออก	252,000	-	2	54,000	-	-	-	-	-	306,000
สนง.พัฒนาที่อยู่อาศัยเมืองและชนบท	-	-	4	72,000	-	-	-	72,000	100	-
สน.พัฒนาที่อยู่อาศัยชุมชนริมคลอง	-	-	-	-	-	-	-	-	-	-
สน.พัฒนาที่อยู่อาศัยชุมชนริมราง	-	-	5	135,000.00	-	-	-	-	-	135,000
รวม	953,550	0	52	1,328,880	701,550	0	74	342,000	25.74	1,238,880
	รวมอนุมัติ		2,282,430		รวมเบิกจ่าย			1,043,550		-

3. ผลการบันทึกข้อมูลโครงการพัฒนาที่อยู่อาศัยชั่วคราว กรณีไฟไหม้ ไล้รื้อ ภัยพิบัติ ในระบบโปรแกรม CODI PMS

การตรวจทานการบันทึกข้อมูลโครงการพัฒนาที่อยู่อาศัยชั่วคราว กรณีไฟไหม้ ไล้รื้อ ภัยพิบัติ ปีงบประมาณ 2569 ในภาพรวมการบันทึกข้อมูลในระบบ ในระบบโปรแกรม CODI PMS จากจำนวนโครงการที่ได้รับการอนุมัติรวม 17 โครงการ พบว่า มีการบันทึกข้อมูล จำนวน 14 โครงการ ทั้งนี้ขอให้สำนักงานภาคตรวจสอบความถูกต้อง และแนบเอกสารตามที่กำหนด

ภาค	จำนวนโครงการ	จำนวนบันทึก	จำนวนยังไม่บันทึก
ภาคเหนือ	1	1	-
ภาคตะวันออกเฉียงเหนือ	2	2	-
ภาคใต้	5	5	-
ภาคกลางและตะวันตก	5	4	1
ภาคกทม. ปริมณฑลและตะวันออก	2	1	1
สนง.พัฒนาที่อยู่อาศัยฯ	1	1	-
สน.พัฒนาที่อยู่อาศัยชุมชนริมราง	1	-	1
รวม	17	14	3

4. ระยะเวลาการเบิกจ่ายโครงการพัฒนาที่อยู่อาศัยชั่วคราว กรณีไฟไหม้ ไล้รื้อ ภัยพิบัติ ปี 2569

การตรวจทานการบันทึกข้อมูลโครงการพัฒนาที่อยู่อาศัยชั่วคราว กรณีไฟไหม้ ไล้รื้อ ภัยพิบัติ ปีงบประมาณ 2569 จากจำนวนโครงการที่ได้รับการอนุมัติทั้งหมด 17 โครงการ มีการเบิกจ่ายในระบบฐานข้อมูล 10 โครงการ มีระยะเวลาโครงการ ดังนี้

ภาค	จำนวนโครงการ	เบิกจ่ายแล้ว		ยังไม่เบิกจ่าย		วันเฉลี่ย
		จำนวนโครงการ	วันเฉลี่ย	จำนวนโครงการ	วันเฉลี่ย	
ภาคเหนือ	1	-	-	1	110	110
ภาคตะวันออกเฉียงเหนือ	2	1	44	1	110	77
ภาคใต้	5	4	16	1	28	7
ภาคกลางและตะวันตก	5	4	19	1	4	19
ภาคกทม. ปริมณฑลและตะวันออก	2	-	-	2	-	-
สนง.พัฒนาที่อยู่อาศัยฯ	1	-	-	1	5	5
สน.พัฒนาที่อยู่อาศัยชุมชนริมราง	1	1	52	-	-	52
รวม	17	10	24	7	37	29

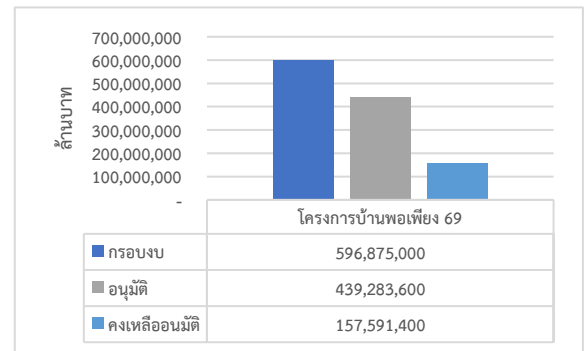
4. การปิดโครงการ ที่อยู่อาศัยชั่วคราว ปี 2563 – 2568 ณ มี.ค.2569 มีการปิดโครงการ เพิ่มขึ้นในเดือนมีนาคม 2569 จำนวน 3 โครงการ จึงมีโครงการคงเหลือรอปิด 136 โครงการ ซึ่งอยู่ระหว่างประสานและติดตามกับสำนักงาน ภาคดำเนินการในส่วนที่เกี่ยวข้อง

ก.พ.2569	คงเหลือรอปิดโครงการ ที่อยู่อาศัยชั่วคราว ณ มี.ค.2569								มี.ค.2569
คงเหลือ	เหนือ	อีสาน	ใต้	กลาง/ตก	กทม./ออก	สง.พัฒนาฯ	ส.ริมคลอง	ส.ริมราง	รวมรอปิด
139	11	33	6	3	73	10	-	-	136

รายงานสถานะโครงการบ้านพอเพียง ปีงบประมาณ 2569 ณ วันที่ 31 มีนาคม 2569

1. รายงานการดำเนินโครงการบ้านพอเพียง ปี 2569

โครงการบ้านพอเพียง ได้กำหนดแผนเป้าหมายเพื่อช่วยเหลือชุมชนผู้มีรายได้น้อย มีความเดือดร้อนเรื่องที่อยู่อาศัย จำนวน 15,634 ครัวเรือน วงเงินรวม 625,000,000 บาท แบ่งเป็นงบบริหารจัดการโครงการ 28,125,000 บาท งบดำเนินการ 596,875,000 บาท จำแนกเป็นรายภาค ดังนี้



ภาค	เป้าหมายกรอบงบประมาณปี 2569			
	จังหวัด	ตำบล	ครัวเรือน	กรอบงบประมาณ
เหนือ	17	493	2,972	113,530,400
ตะวันออกเฉียงเหนือ	20	811	5,145	196,539,000
ใต้	14	384	2,723	104,018,600
กลางและตะวันตก	13	378	2,644	101,000,800
กทม. ปริมณฑลและตะวันออก	13	191	1,241	47,406,200
สำนักงานพัฒนาที่อยู่อาศัยฯ/ส่วนกลาง			909	34,380,000
รวม	77	2,257	15,634	596,875,000

2. ภาพรวมการอนุมัติและเบิกจ่ายงบประมาณโครงการบ้านพอเพียง

ณ วันที่ 31 มีนาคม 2569 มีการพิจารณาการสนับสนุนงบประมาณให้กับองค์กรชุมชน จำนวน 1,769 โครงการ 17,164 ครัวเรือน ดำเนินการได้เกินกว่าเป้าหมาย 1,530 ครัวเรือน มีวงเงินอนุมัติ 596,855,200 บาท และเบิกจ่ายงบประมาณ 416,810,474 บาท คงเหลือรอเบิกจ่าย 180,044,726 บาท เบิกจ่ายร้อยละ 69.83 มีผลรายภาคดังนี้

ภาค	ผลการอนุมัติตามมติคณะกรรมการพิจารณา					คงเหลือจัดสรร/อนุมัติ		ผลการเบิกจ่าย		
	โครงการ	จังหวัด	ตำบล	ครัวเรือน	งบอนุมัติ	ครัวเรือน	งบประมาณ	เบิกจ่าย	ร้อยละ	คงเหลือ
เหนือ	371	17	538	4,062	128,990,600	-681	0	101,936,803	79.03	27,053,797
ตะวันออกเฉียงเหนือ	719	20	843	5,641	198,088,800	-455	0	88,670,240	44.76	109,418,560
ใต้	181	14	359	2,787	104,018,600	-64	0	77,649,180	74.65	26,369,420
กลางและตะวันตก	300	13	378	2,868	101,000,800	-224	0	94,975,551	94.03	6,025,249
กทม. ปริมณฑลและตะวันออก	186	13	194	1,314	49,296,200	-23	0	42,949,340	87.13	6,346,860
สำนักงานพัฒนาที่อยู่อาศัยฯ	11	-	11	483	15,120,000	-83	0	10,629,360	70.30	4,490,640
ส่วนกลาง	1	-	1	9	340,200	0	19,800	-	0	340,200
รวม	1,769	77	2,324	17,164	596,855,200	-1,530	19,800	416,810,474	69.83	180,044,726

3. ผลการบันทึกข้อมูลโครงการบ้านพอเพียง ในระบบโปรแกรม CODI PMS

การบันทึกข้อมูลโครงการบ้านพอเพียงปี 2569 มีโครงการที่บันทึกข้อมูลในระบบโปรแกรม 1,495 โครงการ อยู่ระหว่างการบันทึกข้อมูล 273 โครงการ ดังนี้

ภาค	โครงการอนุมัติ	บันทึกในระบบ	คงเหลือ
เหนือ	371	371	-
ตะวันออกเฉียงเหนือ	719	448	271
ใต้	181	181	-
กลางและตะวันตก	300	300	-
กทม. ปริมณฑลและตะวันออก	186	184	2
สำนักงานพัฒนาที่อยู่อาศัยเมืองและชนบท	12	11	-
รวม	1,769	1,495	273

4. ระยะเวลาการบริหารโครงการบ้านพอเพียง ใช้ระยะเวลาตามเกณฑ์ 1,255 โครงการ คิดเป็นร้อยละ 70.94 ของโครงการทั้งหมด มีระยะเวลาโดยเฉลี่ย 30 วัน/โครงการที่ใช้ระยะเวลามากกว่าเกณฑ์ 1 โครงการ คิดเป็นร้อยละ 0.06 ของโครงการทั้งหมด มีระยะเวลาเบิกจ่ายโดยเฉลี่ย 31.05 วัน รายละเอียดดังนี้

ตารางสรุประยะเวลาบริหารโครงการ

ภาค	จำนวนโครงการอนุมัติ	เบิกจ่ายตามเกณฑ์ระยะเวลา 60 วัน			เบิกจ่ายเกินระยะเวลา 60 วัน			จำนวนวันเฉลี่ย
		จำนวนโครงการ	วันเฉลี่ย	ร้อยละของจน.โครงการ	จำนวนโครงการ	วันเฉลี่ย	ร้อยละของจน.โครงการ	
เหนือ	371	272	36	73.32	-	-	-	35.70
ตะวันออกเฉียงเหนือ	719	310	35	43.12	-	-	-	35.19
ใต้	181	181	33	100	-	-	-	33.27
กลางและตะวันตก	300	300	16	100	-	-	-	15.56
กทม. ปริมณฑลและตะวันออก	186	181	30	97.31	1	3	0.54	31.78
สำนักงานพัฒนาที่อยู่อาศัยฯ	11	11	76	100	-	-	-	
สำนักพัฒนาชุมชนริมราง(ส่วนกลาง)	1	-	-	-	-	-	-	
รวม	1,769	1,255	30	70.94	1	0.06	31.05	

5.การปิดโครงการ บ้านพอเพียง ปี 2560 – 2568 ณ ก.พ.2569 มีการปิดโครงการ เพิ่มขึ้นในเดือนมีนาคม 2569 จำนวน 3 โครงการ จึงมีโครงการคงเหลือรอดปิด 322 โครงการ ซึ่งอยู่ระหว่างประสานแผนการทำงานและติดตามกับสำนักงานภาคดำเนินการในส่วนที่เกี่ยวข้อง

ก.พ.2569	คงเหลือรอดปิดโครงการ ณ มี.ค.2569						มี.ค.2569
คงเหลือ	เหนือ	ตะวันออกเฉียงเหนือ	ใต้	กลางและตะวันตก	กทม.และตะวันออก	ส.พัฒนาที่อยู่อาศัยฯ	รวมรอดปิด
325	10	293	6	2	5	6	322
