



ผลการดำเนินงานด้านสินเชื่อ(ข้อมูลสะสมตั้งแต่ 2546 ถึง 28 กุมภาพันธ์ 2569)

🏠 **สินเชื่อทุกประเภทอนุมัติสะสมทั้งหมด**

12,428.86 ล้านบาท

ข้อมูล ณ วันที่ 28 กุมภาพันธ์ 2569

ลูกหนี้คงเหลือ 607 องค์กร 5,215.85 ล้านบาท

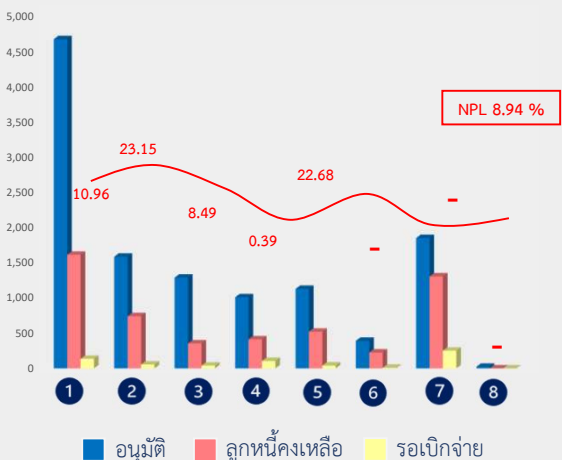
สินเชื่อรอเบิกจ่าย

505.24 ล้านบาท

รับชำระคืนเงินต้น

6,704.79 ล้านบาท

(ผู้รับผลประโยชน์สะสม 1,019 องค์กร 6,465 ชุมชน 421,561 คราวเรือน)



จำแนกตามสำนักงานภาค

(หน่วย : ล้านบาท)

ลำดับ	สำนักงานภาค	อนุมัติ	ลูกหนี้คงเหลือ		รอเบิกจ่าย
			จำนวนเงิน	องค์กร	
1	ภาคกรุงเทพฯ ปริมณฑลและตะวันออก	4,732.49	1,510.62	212	77.22
2	ภาคตะวันออกเฉียงเหนือ	1,639.78	702.36	114	82.23
3	ภาคใต้	1,306.16	351.30	60	3.38
4	ภาคกลางและตะวันตก	984.52	390.77	56	46.92
5	ภาคเหนือ	1,129.02	470.40	97	30.32
6	สำนักงานพัฒนาที่อยู่อาศัยเมืองและชนบท	390.59	195.55	17	3.65
7	สำนักพัฒนาที่อยู่อาศัยชุมชนริมคลอง	2,175.13	1,557.30	48	228.67
8	สำนักพัฒนาที่อยู่อาศัยชุมชนริมราง	71.17	37.55	3	32.85
รวมทั้งสิ้น		12,428.86	5,215.85	607	505.24

เฉพาะปีงบประมาณ 2569

อนุมัติ 8 องค์กร 113 ชุมชน 586 คราวเรือน 46.02 ล้านบาท

เบิกจ่าย

85.28 ล้านบาท

รับชำระคืนเงินต้น

180.37 ล้านบาท

ดอกเบี้ยรับ

60.72 ล้านบาท

(หน่วย : ล้านบาท)

ดอกเบี้ยรับ **60.72**

รับชำระคืนเงินต้น **180.37**

เบิกจ่าย **85.28**

อนุมัติ **46.02**

สินเชื่อเพื่อพัฒนาที่อยู่อาศัย “โครงการบ้านมั่นคง โครงการพัฒนาที่อยู่อาศัยชุมชนริมคลองและโครงการพัฒนาที่อยู่อาศัยชุมชนริมราง” อนุมัติสะสมทั้งหมด 10,465.31 ล้านบาท



ลำดับ	สำนักงานภาค	อนุมัติ		ลูกหนี้คงเหลือ		NPL ร้อยละ
		องค์กร	จำนวนเงิน	องค์กร	จำนวนเงิน	
1	ภาคกรุงเทพฯ ปริมณฑลและตะวันออก	191	3,908.25	124	1,327.94	3.16
2	ภาคตะวันออกเฉียงเหนือ	80	1,242.38	51	495.53	3.25
3	ภาคใต้	59	891.98	42	328.30	2.61
4	ภาคกลางตอนบนและตะวันตก	59	871.71	51	359.51	-
5	ภาคเหนือ	57	914.10	47	370.63	8.19
6	สำนักงานพัฒนาที่อยู่อาศัยเมืองและชนบท	20	390.59	17	195.34	-
7	สำนักพัฒนาที่อยู่อาศัยชุมชนริมคลอง	50	2,175.13	48	1,557.29	-
8	สำนักพัฒนาที่อยู่อาศัยชุมชนริมราง	4	71.17	3	37.55	-
รวมทั้งสิ้น		520	10,465.31	383	4,672.09	2.07