



# ผลการดำเนินงานด้านสินเชื่อ(ข้อมูลสะสมตั้งแต่ 2546 ถึง 31 ธันวาคม 2568)

🏠 **สินเชื่อทุกประเภทอนุมัติสะสมทั้งหมด**

## 12,523.49 ล้านบาท

ข้อมูล ณ วันที่ 31 ธันวาคม 2568

**ลูกหนี้คงเหลือ 605 องค์กร 5,234.65 ล้านบาท**

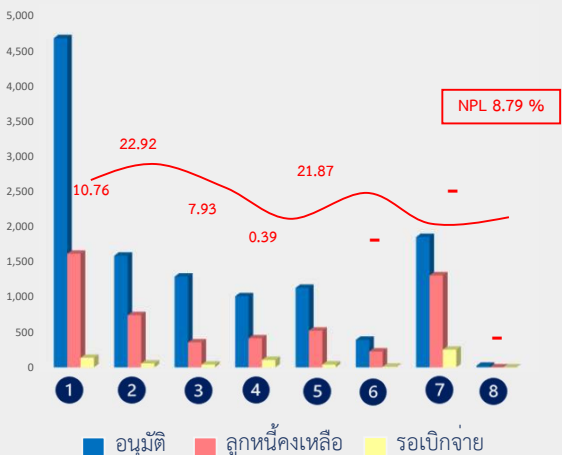
สินเชื่อรอเบิกจ่าย

**653.93 ล้านบาท**

รับชำระคืนเงินต้น

**6,631.93 ล้านบาท**

(ผู้รับผลประโยชน์สะสม 1,019 องค์กร 6,464 ชุมชน 421,882 คริวเรือน)



จำแนกตามสำนักงานภาค

(หน่วย : ล้านบาท)

ลำดับ	สำนักงานภาค	อนุมัติ	ลูกหนี้คงเหลือ		รอเบิกจ่าย
			จำนวนเงิน	องค์กร	
1	ภาคกรุงเทพฯ ปริมณฑลและตะวันออก	4,738.63	1,512.01	212	107.43
2	ภาคตะวันออกเฉียงเหนือ	1,639.84	710.04	114	82.29
3	ภาคใต้	1,306.16	356.44	60	3.38
4	ภาคกลางและตะวันตก	1,015.88	391.17	55	84.47
5	ภาคเหนือ	1,129.01	478.71	97	30.31
6	สำนักงานพัฒนาที่อยู่อาศัยเมืองและชนบท	389.41	199.16	17	2.47
7	สำนักพัฒนาที่อยู่อาศัยชุมชนริมคลอง	2,236.31	1,560.38	48	302.71
8	สำนักพัฒนาที่อยู่อาศัยชุมชนริมราง	68.25	26.74	2	40.87
รวมทั้งสิ้น		12,523.49	5,234.65	605	653.93

## เฉพาะปีงบประมาณ 2569

อนุมัติ 6 องค์กร 15 ชุมชน 472 คริวเรือน 40.07 ล้านบาท

เบิกจ่าย

**31.23 ล้านบาท**

รับชำระคืนเงินต้น

**107.51 ล้านบาท**

ดอกเบี้ยรับ

**37.68 ล้านบาท**

(หน่วย : ล้านบาท)

ดอกเบี้ยรับ **37.68**

รับชำระคืนเงินต้น **107.51**

เบิกจ่าย **31.23**

อนุมัติ **40.07**

สินเชื่อเพื่อพัฒนาที่อยู่อาศัย “โครงการบ้านมั่นคง โครงการพัฒนาที่อยู่อาศัยชุมชนริมคลองและโครงการพัฒนาที่อยู่อาศัยชุมชนริมราง” อนุมัติสะสมทั้งหมด 10,559.96 ล้านบาท



ลำดับ	สำนักงานภาค	อนุมัติ		ลูกหนี้คงเหลือ		NPL ร้อยละ
		องค์กร	จำนวนเงิน	องค์กร	จำนวนเงิน	
1	ภาคกรุงเทพฯ ปริมณฑลและตะวันออก	191	3,914.40	125	1,333.26	3.06
2	ภาคตะวันออกเฉียงเหนือ	80	1,242.44	51	502.99	3.21
3	ภาคใต้	59	891.98	42	333.38	2.57
4	ภาคกลางตอนบนและตะวันตก	59	903.07	50	359.89	-
5	ภาคเหนือ	57	914.10	47	377.55	7.20
6	สำนักงานพัฒนาที่อยู่อาศัยเมืองและชนบท	20	389.41	17	198.92	-
7	สำนักพัฒนาที่อยู่อาศัยชุมชนริมคลอง	51	2,236.31	48	1,560.38	-
8	สำนักพัฒนาที่อยู่อาศัยชุมชนริมราง	3	68.25	2	26.74	-
รวมทั้งสิ้น		520	10,559.96	382	4,693.11	1.98