



ผลการดำเนินงานด้านสินเชื่อ (ข้อมูลสะสมตั้งแต่ 2546 ถึง 30 พฤศจิกายน 2568)

🏠 **สินเชื่อทุกประเภทอนุมัติสะสมทั้งหมด**

12,523.49 ล้านบาท

ข้อมูล ณ วันที่ 30 พฤศจิกายน 2568

ลูกหนี้คงเหลือ 609 องค์กร 5,257.04 ล้านบาท

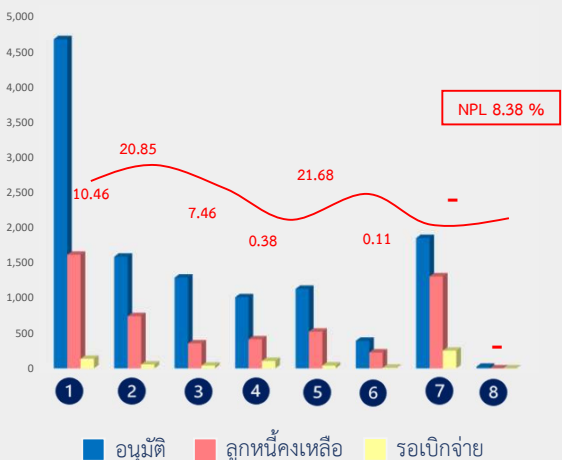
สินเชื่อรอเบิกจ่าย

666.23 ล้านบาท

รับชำระคืนเงินต้น

6,597.24 ล้านบาท

(ผู้รับผลประโยชน์สะสม 1,019 องค์กร 6,464 ชุมชน 421,882 ครัวเรือน)



จำแนกตามสำนักงานภาค

(หน่วย : ล้านบาท)

ลำดับ	สำนักงานภาค	อนุมัติ	ลูกหนี้คงเหลือ		รอเบิกจ่าย
			จำนวนเงิน	องค์กร	
1	ภาคกรุงเทพฯ ปริมณฑลและตะวันออก	4,738.63	1,524.82	214	107.43
2	ภาคตะวันออกเฉียงเหนือ	1,639.84	709.85	115	86.07
3	ภาคใต้	1,306.16	359.44	60	3.38
4	ภาคกลางและตะวันตก	1,015.88	394.54	56	84.47
5	ภาคเหนือ	1,129.01	482.33	97	30.31
6	สำนักงานพัฒนาที่อยู่อาศัยเมืองและชนบท	389.41	201.05	17	2.47
7	สำนักพัฒนาที่อยู่อาศัยชุมชนริมคลอง	2,236.31	1,558.20	48	311.23
8	สำนักพัฒนาที่อยู่อาศัยชุมชนริมราง	68.25	26.81	2	40.87
รวมทั้งสิ้น		12,523.49	5,257.04	609	666.23

เฉพาะปีงบประมาณ 2569

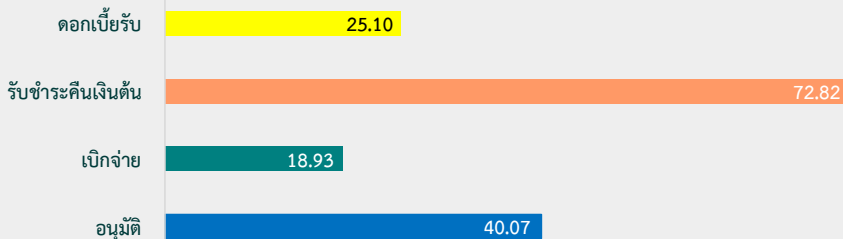
อนุมัติ 6 องค์กร 111 ชุมชน 567 ครัวเรือน 40.07 ล้านบาท

เบิกจ่าย
18.93 ล้านบาท

รับชำระคืนเงินต้น
72.82 ล้านบาท

ดอกเบี้ยรับ
25.10 ล้านบาท

(หน่วย : ล้านบาท)



สินเชื่อเพื่อพัฒนาที่อยู่อาศัย “โครงการบ้านมั่นคง โครงการพัฒนาที่อยู่อาศัยชุมชนริมคลองและโครงการพัฒนาที่อยู่อาศัยชุมชนริมราง” อนุมัติสะสมทั้งหมด 10,559.96 ล้านบาท



ลำดับ	สำนักงานภาค	อนุมัติ		ลูกหนี้คงเหลือ		NPL ร้อยละ
		องค์กร	จำนวนเงิน	องค์กร	จำนวนเงิน	
1	ภาคกรุงเทพฯ ปริมณฑลและตะวันออก	191	3,914.40	126	1,345.77	2.14
2	ภาคตะวันออกเฉียงเหนือ	80	1,242.44	52	502.71	2.90
3	ภาคใต้	59	891.98	42	336.37	1.76
4	ภาคกลางตอนบนและตะวันตก	59	903.07	51	363.24	-
5	ภาคเหนือ	57	914.10	47	381.13	7.11
6	สำนักงานพัฒนาที่อยู่อาศัยเมืองและชนบท	20	389.41	17	200.80	0.11
7	สำนักพัฒนาที่อยู่อาศัยชุมชนริมคลอง	51	2,236.31	48	1,558.20	-
8	สำนักพัฒนาที่อยู่อาศัยชุมชนริมราง	3	68.25	2	26.81	-
รวมทั้งสิ้น		520	10,559.96	385	4,715.03	1.62