



ผลการดำเนินงานด้านสินเชื่อ(ข้อมูลสะสมตั้งแต่ 2546 ถึง 31 กรกฎาคม 2568)

🏠 **สินเชื่อทุกประเภทอนุมัติสะสมทั้งหมด**

12,400.31 ล้านบาท

ข้อมูล ณ วันที่ 31 กรกฎาคม 2568

ลูกหนี้คงเหลือ 619 องค์กร 5,297.33 ล้านบาท

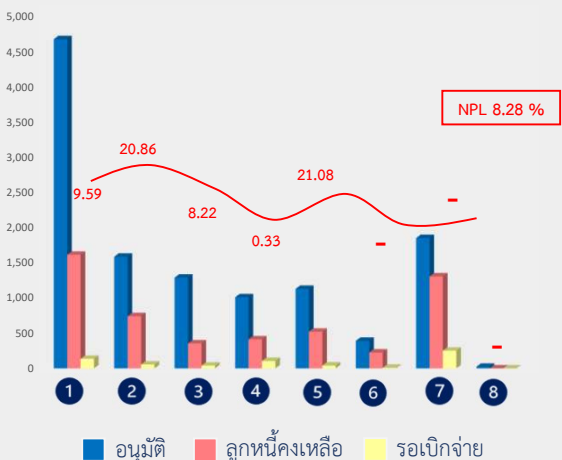
สินเชื่อรอเบิกจ่าย

651.16 ล้านบาท

รับชำระคืนเงินต้น

6,448.85 ล้านบาท

(ผู้รับผลประโยชน์สะสม 1,016 องค์กร 6,443 ชุมชน 421,217 คริวเรือน)



จำแนกตามสำนักงานภาค

(หน่วย : ล้านบาท)

ลำดับ	สำนักงานภาค	อนุมัติ	ลูกหนี้คงเหลือ		รอเบิกจ่าย
			จำนวนเงิน	องค์กร	
1	ภาคกรุงเทพฯ ปริมณฑลและตะวันออก	4,693.54	1,568.16	218	75.86
2	ภาคตะวันออกเฉียงเหนือ	1,636.06	726.62	116	82.29
3	ภาคใต้	1,306.16	369.58	63	10.08
4	ภาคกลางและตะวันตก	1,015.88	401.17	56	92.24
5	ภาคเหนือ	1,125.79	496.55	99	27.09
6	สำนักงานพัฒนาที่อยู่อาศัยเมืองและชนบท	389.41	207.91	17	2.47
7	สำนักพัฒนาที่อยู่อาศัยชุมชนริมคลอง	2,189.05	1,512.85	49	331.39
8	สำนักพัฒนาที่อยู่อาศัยชุมชนริมราง	44.42	14.49	1	29.74
รวมทั้งสิ้น		12,400.31	5,297.33	619	651.16

เฉพาะปีงบประมาณ 2568

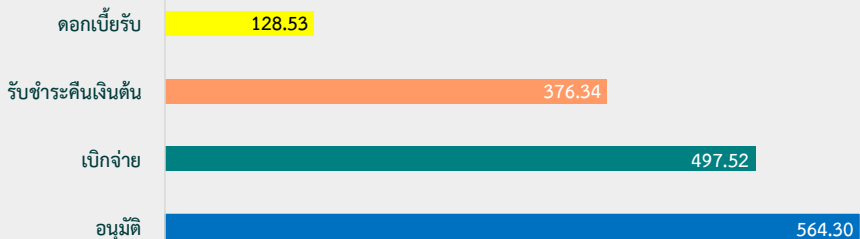
อนุมัติ 19 องค์กร 23 ชุมชน 1,534 คริวเรือน 564.30 ล้านบาท

เบิกจ่าย
497.52 ล้านบาท

รับชำระคืนเงินต้น
376.34 ล้านบาท

ดอกเบี้ยรับ
128.53 ล้านบาท

(หน่วย : ล้านบาท)



สินเชื่อเพื่อพัฒนาที่อยู่อาศัย “โครงการบ้านมั่นคง โครงการพัฒนาที่อยู่อาศัยชุมชนริมคลองและโครงการพัฒนาที่อยู่อาศัยชุมชนริมราง” อนุมัติสะสมทั้งหมด 10,441.26 ล้านบาท



ลำดับ	สำนักงานภาค	อนุมัติ		ลูกหนี้คงเหลือ		NPL ร้อยละ
		องค์กร	จำนวนเงิน	องค์กร	จำนวนเงิน	
1	ภาคกรุงเทพฯ ปริมณฑลและตะวันออก	190	3,873.80	129	1,387.92	3.38
2	ภาคตะวันออกเฉียงเหนือ	80	1,238.66	52	518.93	2.55
3	ภาคใต้	59	891.98	45	343.73	2.03
4	ภาคกลางตอนบนและตะวันตก	59	903.07	51	369.45	-
5	ภาคเหนือ	57	910.87	49	395.18	7.01
6	สำนักงานพัฒนาที่อยู่อาศัยเมืองและชนบท	20	389.41	17	207.65	-
7	สำนักพัฒนาที่อยู่อาศัยชุมชนริมคลอง	51	2,189.05	47	1,512.85	-
8	สำนักพัฒนาที่อยู่อาศัยชุมชนริมราง	2	44.42	1	14.49	-
รวมทั้งสิ้น		518	10,441.26	393	4,750.20	1.52