



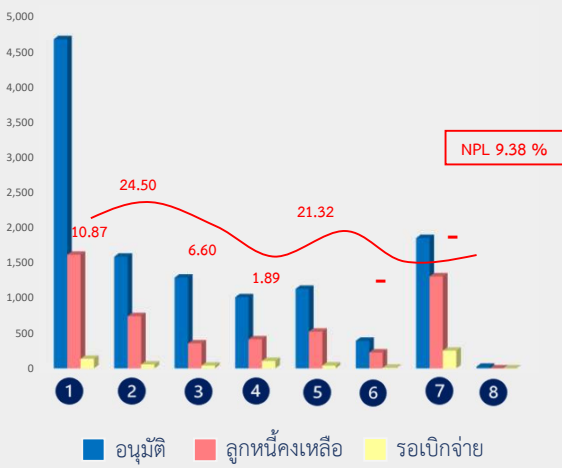
# ผลการดำเนินงานด้านสินเชื่อ (ข้อมูลสะสมตั้งแต่ 2546 ถึง 31 มีนาคม 2568)

**สินเชื่อทุกประเภทอนุมัติสะสมทั้งหมด**  
**12,275.29 ล้านบาท**  
 ข้อมูล ณ วันที่ 31 มีนาคม 2568

**ลูกหนี้คงเหลือ 627 องค์กร 5,163.81 ล้านบาท**

สินเชื่อรอเบิกจ่าย **807.06 ล้านบาท**  
 รับชำระคืนเงินต้น **6,301.45 ล้านบาท**

(ผู้รับผลประโยชน์สะสม 1,015 องค์กร 6,437 ชุมชน 420,837 ครั้วเรือน)



**จำแนกตามสำนักงานภาค** (หน่วย : ล้านบาท)

ลำดับ	สำนักงานภาค	อนุมัติ	ลูกหนี้คงเหลือ		รอเบิกจ่าย
			จำนวนเงิน	องค์กร	
1	ภาคกรุงเทพฯ ปริมณฑลและตะวันออก	4,702.11	1,600.81	227	107.29
2	ภาคตะวันออกเฉียงเหนือ	1,636.27	720.37	116	107.96
3	ภาคใต้	1,303.80	365.88	65	25.55
4	ภาคกลางตอนบนและตะวันตก	1,015.88	409.23	56	97.10
5	ภาคเหนือ	1,125.79	500.11	100	39.61
6	สำนักงานพัฒนาที่อยู่อาศัยเมืองและชนบท	389.48	214.08	18	2.54
7	สำนักพัฒนาที่อยู่อาศัยชุมชนริมคลอง	2,079.80	1,353.33	45	404.25
8	สำนักพัฒนาที่อยู่อาศัยชุมชนริมราง	22.16	-	-	22.16
รวมทั้งสิ้น		12,275.29	5,163.81	627	807.06

**เฉพาะปีงบประมาณ 2568**

อนุมัติ 14 องค์กร 17 ชุมชน 1,091 ครั้วเรือน 415.72 ล้านบาท

เบิกจ่าย **216.60 ล้านบาท**  
 รับชำระคืนเงินต้น **228.95 ล้านบาท**  
 ดอกเบี้ยรับ **76.65 ล้านบาท**

(หน่วย : ล้านบาท)

ดอกเบี้ยรับ 76.65  
 รับชำระคืนเงินต้น 228.95  
 เบิกจ่าย 216.60  
 อนุมัติ 415.72

สินเชื่อเพื่อพัฒนาที่อยู่อาศัย “โครงการบ้านมั่นคง โครงการพัฒนาที่อยู่อาศัยชุมชนริมคลองและโครงการพัฒนาที่อยู่อาศัยชุมชนริมราง” อนุมัติสะสมทั้งหมด 10,316.24 ล้านบาท

ลำดับ	สำนักงานภาค	อนุมัติ		ลูกหนี้คงเหลือ		NPL ร้อยละ
		องค์กร	จำนวนเงิน	องค์กร	จำนวนเงิน	
1	ภาคกรุงเทพฯ ปริมณฑลและตะวันออก	191	3,882.37	138	1,419.60	3.30
2	ภาคตะวันออกเฉียงเหนือ	80	1,238.87	53	512.31	4.57
3	ภาคใต้	59	889.62	47	339.80	-
4	ภาคกลางตอนบนและตะวันตก	59	903.07	51	377.27	1.65
5	ภาคเหนือ	57	910.87	50	398.60	6.80
6	สำนักงานพัฒนาที่อยู่อาศัยเมืองและชนบท	20	389.48	18	213.80	-
7	สำนักพัฒนาที่อยู่อาศัยชุมชนริมคลอง	50	2,079.80	45	1,353.33	-
8	สำนักพัฒนาที่อยู่อาศัยชุมชนริมราง	1	22.16	-	-	-
รวมทั้งสิ้น		517	10,316.24	402	4,614.71	2.24