



ผลการดำเนินงานด้านสินเชื่อ (ข้อมูลสะสมตั้งแต่ 2546 ถึง 31 มกราคม 2568)



สินเชื่อทุกประเภทอนุมัติสะสมทั้งหมด

12,015.76 ล้านบาท

ข้อมูล ณ วันที่ 31 มกราคม 2568

ลูกหนี้คงเหลือ 633 องค์กร 5,180.51 ล้านบาท

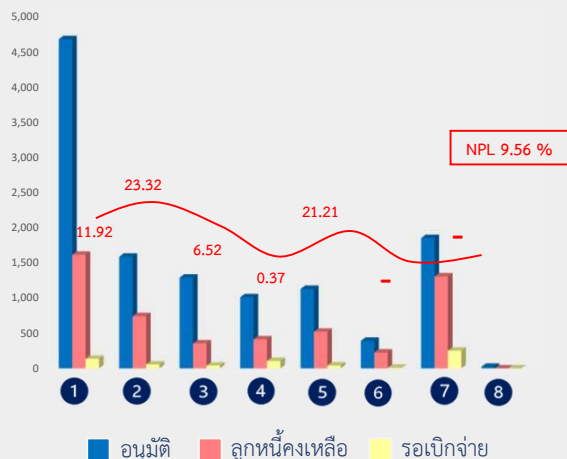
สินเชื่อรอเบิกจ่าย

607.15 ล้านบาท

รับชำระคืนเงินต้น

6,225.13 ล้านบาท

(ผู้รับผลประโยชน์สะสม 1,012 องค์กร 6,435 ชุมชน 420,217 ครัวเรือน)



จำแนกตามสำนักงานภาค

(หน่วย : ล้านบาท)

ลำดับ	สำนักงานภาค	อนุมัติ	ลูกหนี้คงเหลือ		รอเบิกจ่าย
			จำนวนเงิน	องค์กร	
1	ภาคกรุงเทพฯ ปริมณฑลและตะวันออก	4,696.35	1,615.40	230	116.03
2	ภาคตะวันออกเฉียงเหนือ	1,613.07	727.55	116	85.70
3	ภาคใต้	1,303.80	365.21	67	35.67
4	ภาคกลางตอนบนและตะวันตก	1,007.44	413.01	56	92.21
5	ภาคเหนือ	1,125.79	508.45	101	39.61
6	สำนักงานพัฒนาที่อยู่อาศัยเมืองและชนบท	389.48	212.41	18	7.46
7	สำนักพัฒนาที่อยู่อาศัยชุมชนริมคลอง	1,857.67	1,338.48	45	208.31
8	สำนักพัฒนาที่อยู่อาศัยชุมชนริมราง	22.16	-	-	22.16
รวมทั้งสิ้น		12,015.76	5,180.51	633	607.15

เฉพาะปีงบประมาณ 2568

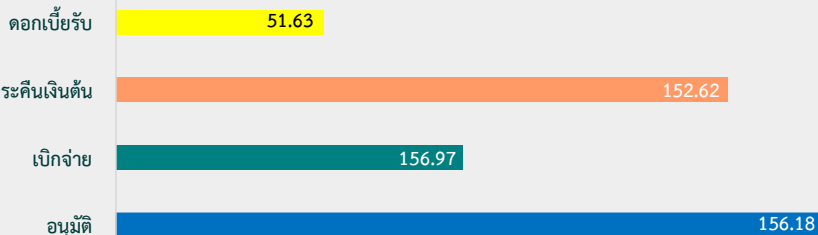
อนุมัติ 8 องค์กร 8 ชุมชน 471 ครัวเรือน 156.18 ล้านบาท

เบิกจ่าย
156.97 ล้านบาท

รับชำระคืนเงินต้น
152.62 ล้านบาท

ดอกเบี้ยรับ
51.63 ล้านบาท

(หน่วย : ล้านบาท)



สินเชื่อเพื่อพัฒนาที่อยู่อาศัย “โครงการบ้านมั่นคง โครงการพัฒนาที่อยู่อาศัยชุมชนริมคลองและโครงการพัฒนาที่อยู่อาศัยชุมชนริมราง” อนุมัติสะสมทั้งหมด 10,056.71 ล้านบาท



ลำดับ	สำนักงานภาค	อนุมัติ		ลูกหนี้คงเหลือ		NPL ร้อยละ
		องค์กร	จำนวนเงิน	องค์กร	จำนวนเงิน	
1	ภาคกรุงเทพฯ ปริมณฑลและตะวันออก	190	3,876.61	140	1,433.49	4.50
2	ภาคตะวันออกเฉียงเหนือ	80	1,215.67	53	518.95	2.26
3	ภาคใต้	59	889.62	48	338.35	-
4	ภาคกลางตอนบนและตะวันตก	59	894.63	51	380.99	-
5	ภาคเหนือ	57	910.87	50	406.19	6.67
6	สำนักงานพัฒนาที่อยู่อาศัยเมืองและชนบท	20	389.48	18	212.12	-
7	สำนักพัฒนาที่อยู่อาศัยชุมชนริมคลอง	49	1,857.67	45	1,338.48	-
8	สำนักพัฒนาที่อยู่อาศัยชุมชนริมราง	1	22.16	-	-	-
รวมทั้งสิ้น		515	10,056.71	405	4,628.57	2.23