



ผลการดำเนินงานด้านสินเชื่อ (ข้อมูลสะสมตั้งแต่ 2546 ถึง 31 ธันวาคม 2567)



สินเชื่อทุกประเภทอนุมัติสะสมทั้งหมด

11,970.35 ล้านบาท

ข้อมูล ณ วันที่ 31 ธันวาคม 2567

ลูกหนี้คงเหลือ 634 องค์กร 5,150.81 ล้านบาท

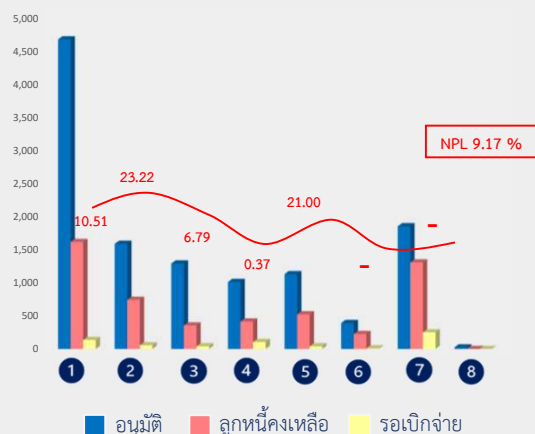
สินเชื่อรอเบิกจ่าย

627.03 ล้านบาท

รับชำระคืนเงินต้น

6,189.54 ล้านบาท

(ผู้รับผลประโยชน์สะสม 1,011 องค์กร 6,432 ชุมชน 420,060 ครั้วเรือน)



จำแนกตามสำนักงานภาค

(หน่วย : ล้านบาท)

ลำดับ	สำนักงานภาค	อนุมัติ	ลูกหนี้คงเหลือ		รอเบิกจ่าย
			จำนวนเงิน	องค์กร	
1	ภาคกรุงเทพฯ ปริมณฑลและตะวันออก	4,696.35	1,602.14	231	143.93
2	ภาคตะวันออกเฉียงเหนือ	1,596.28	731.20	116	68.91
3	ภาคใต้	1,285.97	368.03	67	17.84
4	ภาคกลางตอนบนและตะวันตก	1,007.44	411.79	56	97.00
5	ภาคเหนือ	1,125.79	512.23	101	39.61
6	สำนักงานพัฒนาที่อยู่อาศัยเมืองและชนบท	389.48	214.43	18	7.46
7	สำนักพัฒนาที่อยู่อาศัยชุมชนริมคลอง	1,846.88	1,310.99	45	230.12
8	สำนักพัฒนาที่อยู่อาศัยชุมชนริมราง	22.16	-	-	22.16
รวมทั้งสิ้น		11,970.35	5,164.90	634	627.03

เฉพาะปีงบประมาณ 2568

อนุมัติ 5 องค์กร 5 ชุมชน 314 ครั้วเรือน 110.78 ล้านบาท

เบิกจ่าย

91.68 ล้านบาท

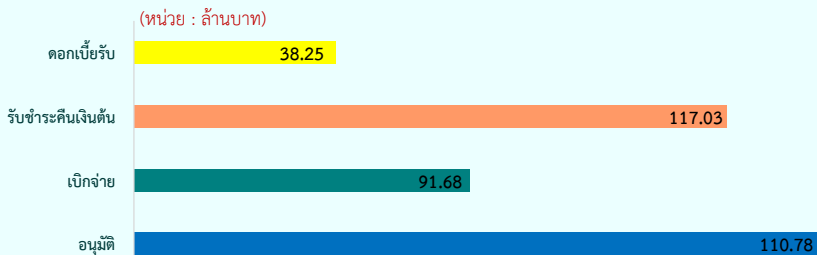
รับชำระคืนเงินต้น

117.03 ล้านบาท

ดอกเบี้ยรับ

38.25 ล้านบาท

(หน่วย : ล้านบาท)



สินเชื่อเพื่อพัฒนาที่อยู่อาศัย “โครงการบ้านมั่นคง โครงการพัฒนาที่อยู่อาศัยชุมชนริมคลองและโครงการพัฒนาที่อยู่อาศัยชุมชนริมราง” อนุมัติสะสมทั้งหมด 10,011.30 ล้านบาท



ลำดับ	สำนักงานภาค	อนุมัติ		ลูกหนี้คงเหลือ		NPL ร้อยละ
		องค์กร	จำนวนเงิน	องค์กร	จำนวนเงิน	
1	ภาคกรุงเทพฯ ปริมณฑลและตะวันออก	190	3,876.61	141	1,419.94	2.83
2	ภาคตะวันออกเฉียงเหนือ	79	1,198.88	53	522.46	2.25
3	ภาคใต้	59	871.79	48	341.08	-
4	ภาคกลางตอนบนและตะวันตก	59	894.63	51	384.54	-
5	ภาคเหนือ	57	910.87	50	409.88	6.61
6	สำนักงานพัฒนาที่อยู่อาศัยเมืองและชนบท	20	389.48	18	214.14	-
7	สำนักพัฒนาที่อยู่อาศัยชุมชนริมคลอง	48	1,846.88	45	1,310.99	-
8	สำนักพัฒนาที่อยู่อาศัยชุมชนริมราง	1	22.16	-	-	-
รวมทั้งสิ้น		513	10,011.30	406	4,603.03	1.72