

รายงานสถานะโครงการสนับสนุนการพัฒนาขบวนองค์กรชุมชน ปีงบประมาณ พ.ศ. 2562
(โครงการเสริมสร้างขีดความสามารถของชุมชน และโครงการสนับสนุนสวัสดิการชุมชน)
ณ ไตรมาส 1 (ตุลาคม – ธันวาคม 2561)

สถาบันพัฒนาองค์กรชุมชน (องค์การมหาชน) มีจุดมุ่งหมายในการเสริมสร้างความเข้มแข็งขององค์กรชุมชน โดยกำหนดแนวทาง หลักเกณฑ์ และงบประมาณ ในการสนับสนุนพื้นที่ ตั้งแต่ในระดับครัวเรือน ตำบล/เมือง จังหวัด ภาค และระดับชาติ ภายใต้โครงการและกรอบงบประมาณที่ได้รับการจัดสรรจากรัฐบาล และ แผนปฏิบัติการประจำปี ที่มุ่งเน้นการบริหารจัดการร่วมกับขบวนองค์กรชุมชนทุกประเด็นงานในการออกแบบและขับเคลื่อนงานพัฒนาเพื่อสร้างพื้นที่รูปธรรม พัฒนาคุณภาพ องค์กรชุมชนและแกนนำในพื้นที่ รวมทั้งเชื่อมโยงและบูรณาการความร่วมมือระหว่างชุมชน หน่วยงานและภาคีพัฒนาในพื้นที่

ในปีงบประมาณ พ.ศ. 2562 มีโครงการพัฒนาต่างๆ สนับสนุนการพัฒนาทั้งในเชิงพื้นที่และเชิงประเด็น ได้แก่

1. โครงการเสริมสร้างขีดความสามารถของชุมชน ปี 2561-2562
2. โครงการสนับสนุนสวัสดิการชุมชน ปี 2561-2562

ผลการดำเนินงานและเบิกจ่ายงบประมาณโครงการของสถาบันฯ ณ ไตรมาส 1 (ตุลาคม – ธันวาคม 2561) มีรายละเอียดดังนี้

(หน่วย:ล้านบาท)

โครงการ	กรอบ งบประมาณ	การอนุมัติ			การเบิกจ่ายงบประมาณ				งบประมาณที่ ยังไม่อนุมัติ (ลบ.)
		จำนวน โครงการ	จำนวนตำบล/ กองทุน	งบอนุมัติ (ลบ.)	การ เบิกจ่าย (ลบ.)	งบ คงเหลือ	ร้อยละการเบิกจ่าย จากงบอนุมัติ	ร้อยละการเบิกจ่าย จากกรอบงบ	
1. โครงการเสริมสร้างขีดความสามารถของชุมชน									
1.1 โครงการเสริมสร้างฯ ปี 2561	97.20	232	4,995	97.20	97.20	-	100.00	100.00	-
1.2 โครงการเสริมสร้างฯ ปี 2562	75.58	69	-	58.60	-	-	-	-	16.98
2. โครงการสนับสนุนสวัสดิการชุมชน									
2.1 โครงการสวัสดิการชุมชน ปี2561	173.15	1,060	989	171.23	171.23	18 บาท	99.99	98.89	1.92
2.2 โครงการสวัสดิการชุมชน ปี 2562	461.04	406	339	170.75	-	-	-	-	290.28

1. โครงการสนับสนุนการพัฒนาชุมชนท้องถิ่นและขบวนองค์กรชุมชน ปีงบประมาณ 2561

1.1 สถานะโครงการเสริมสร้างขีดความสามารถของชุมชน ปีงบประมาณ 2561

○ การอนุมัติโครงการและงบประมาณ จากกรอบงบประมาณโครงการเสริมสร้างฯ ปีงบประมาณ 2561 ซึ่งได้มีการจัดสรรและกระจายกรอบงบประมาณสนับสนุนการพัฒนาขบวนองค์กรชุมชนระดับภาค 5 ภาค และส่วนกลาง โดยมีกรอบงบประมาณรวมจำนวน 97.20 ล้านบาท มีการอนุมัติโครงการและงบประมาณแล้วจำนวน 232 โครงการ เป็นเงิน 97.20 ล้านบาท คิดเป็นร้อยละ 100 ของกรอบงบประมาณ

○ การเบิกจ่ายงบประมาณโครงการเสริมสร้างฯ ปีงบประมาณ 2561 จากโครงการและงบประมาณที่ได้มีการอนุมัติจำนวน 232 โครงการ 97.20 ล้านบาท มีการเบิกจ่ายงบประมาณแล้ว จำนวน 97.20 ล้านบาท คิดเป็นร้อยละ 100.00 ของงบอนุมัติ

ที่	ภาค	กรอบงบ	การอนุมัติ			งบคงเหลือที่ยังไม่อนุมัติ	ข้อมูลบันทึกใน Promaps	
			จน.โครงการ	จำนวนตำบล	งบอนุมัติ (ลบ.)		จน.โครงการอนุมัติ	งบอนุมัติ (ลบ.)
1	เหนือ	16,180,000	15	374	16,180,000	-	15	16,180,000
2	อีสาน	28,330,000	127	1,360	28,330,000	-	127	28,330,000
3	ใต้	14,260,000	18	1,130	14,260,000	-	18	14,260,000
4	กลางและตะวันตก	16,955,000	27	1,288	16,955,000	-	27	16,955,000
5	กทม.ปริมณฑลตะวันออก	10,255,000	44	843	10,255,000	-	44	10,255,000
6	ส่วนกลาง	11,220,000	1	-	11,220,000	-	1	11,220,000
	สนับสนุนการประชุมและกลไกการดำเนินงานสภาฯระดับชาติ	1,500,000	1	-	1,500,000	-	1	1,500,000.
	งบบริหารจัดการ	9,720,000	-	-	9,720,000	-	-	9,720,000
รวม		97,200,000	232	4,995	97,200,000	-	232	97,200,000

○ การบันทึกข้อมูลระบบฐานข้อมูลโปรแกรม ProMaps

จากการตรวจทานข้อมูลโครงการเสริมสร้างขีดความสามารถของชุมชน ประจำปีงบประมาณ 2561 ในภาพรวมได้มีการบันทึกข้อมูลในระบบฐานข้อมูลซึ่งประกอบด้วย ข้อมูลโครงการ องค์กร และการแนบไฟล์เอกสาร ครบทั้ง 232 โครงการแล้ว และข้อมูลมีความครบถ้วนสมบูรณ์เฉลี่ยร้อยละ 89.22 ฝ่ายเลขานุการฯ จึงขอความร่วมมือสำนักงานภาคในการตรวจทานการบันทึกข้อมูลโครงการ และแนบไฟล์เอกสารในระบบให้ครบถ้วนตามเงื่อนไข รวมทั้ง แนบเอกสารเบิกจ่ายงวด 2 และเอกสารปิดโครงการ ให้แล้วเสร็จภายในเดือนกุมภาพันธ์ 2562 เพื่อฝ่ายเลขานุการฯ จะได้ดำเนินการปิดโครงการต่อไป ซึ่งข้อมูลที่ได้มีการบันทึกในระบบจะนำไปสู่การตรวจสอบของหน่วยงานภายในและภายนอกองค์กร และการประมวลผลข้อมูลภาพรวมโครงการ

ภาค	จำนวนโครงการ	จำนวนโครงการที่บันทึก	สถานะข้อมูลที่มีการบันทึก									เอกสารแนบ						
			มติ กก.ภาค/จว.	ข้อมูลเบื้องต้นโครงการ	ข้อมูลองค์กรผู้เสนอ	กิจกรรมโครงการ	บันทึกความร่วมมือ	จำนวนตำบล (ระบุจน.)	ข้อมูลโครงการย่อยระดับตำบล	บัญชีผู้รับเงิน	แผนการเบิกจ่าย	เอกสารโครงการ	MOU	แบบแสดงผลอนุมัติ	สำเนาบัญชี	แผนการใช้เงิน	เอกสารปิดโครงการ	เบิกจ่ายงวด 2
ภาคเหนือ	15	15	15	15	15	15	15	374	0	15	15	15	15	15	15	15	1	15
ภาคอีสาน	127	127	127	127	112	127	127	2,152	0	127	127	111	114	125	121	123	9	116
ภาคใต้	18	18	18	18	18	18	18	1,130	0	18	18	18	18	18	18	18	0	17
กลางตะวันตก	27	27	27	27	27	27	27	1,288	150	27	27	0	24	25	25	25	0	4
กทม. ตะวันออก	44	44	44	44	43	44	44	843	242	44	44	44	44	44	44	44	2	42
ส่วนกลาง	1	1	1	1	1	1	1	0	0	1	1	1	1	1	1	1	0	1
รวม	232	232	232	232	216	232	232	5,787	392	232	232	189	216	228	224	226	12	195
<i>คิดเป็นร้อยละ</i>			100.00	100.00	93.10	100.00	100.00			100.00	100.00	81.47	93.10	98.28	96.55	97.41	5.17	84.05

○ **ระยะเวลาในกระบวนการบริหารโครงการ** ตามมาตรฐานการบริหารโครงการ กำหนดระยะเวลาการบริหารโครงการตั้งแต่โครงการรับการพิจารณาอนุมัติคณะทำงานพิจารณาโครงการระดับภาค จนกระทั่งเบิกจ่ายงบประมาณงวดแรกให้กับองค์กรที่ได้รับการอนุมัติ รวม 55 วัน โดยแยกเป็น 1) กระบวนการพิจารณาโครงการ ตั้งแต่คณะทำงานพิจารณาโครงการระดับภาคพิจารณาเห็นชอบโครงการจนถึง ผอ. ภาคลงนามอนุมัติ จำนวน 30 วัน และ 2) กระบวนการเบิกจ่ายโครงการหลังจาก ผอ. ภาคลงนามอนุมัติ จนถึงการเบิกจ่ายงบประมาณงวดแรก จำนวน 25 วัน

การบริหารโครงการเสริมสร้างขีดความสามารถของชุมชน ประจำปี

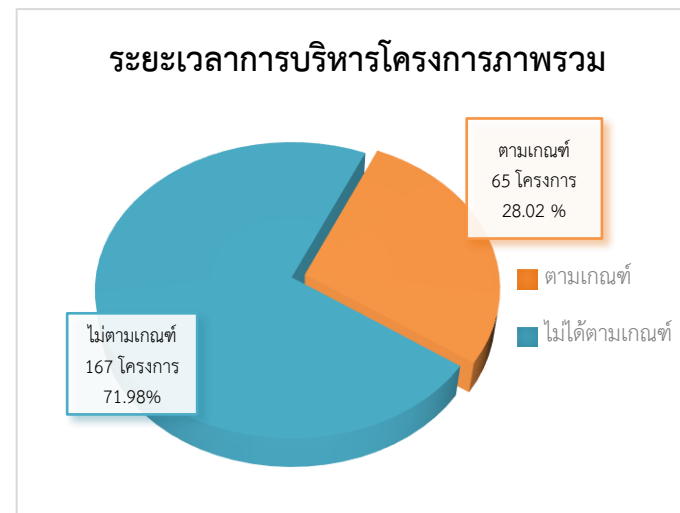
งบประมาณ 2561 จำนวน 232 โครงการ พบว่า

- โครงการที่สามารถดำเนินการได้ตามเกณฑ์มาตรฐาน จำนวน 65 โครงการ คิดเป็นร้อยละ 28.02 ของโครงการทั้งหมด โดยใช้ระยะเวลาโดยเฉลี่ย 39 วัน
- โครงการที่ไม่สามารถดำเนินการได้ตามเกณฑ์มาตรฐาน จำนวน 167 โครงการ คิดเป็นร้อยละ 71.98 ของโครงการทั้งหมด โดยใช้ระยะเวลาโดยเฉลี่ย 84 วัน

จึงขอให้ภาคดำเนินการตรวจสอบปัญหาอุปสรรคที่ส่งผลให้เกิดความล่าช้า เพื่อนำมาวิเคราะห์แนวทางแก้ไขปัญหาและการออกแบบการบริหารโครงการให้มีประสิทธิภาพในอนาคต

ข้อสังเกต : โครงการที่สามารถใช้ระยะเวลาตามเกณฑ์ 55 วัน จำนวน 65 โครงการ มีระยะเวลาในแต่ละกระบวนการ ดังนี้

- 1) กระบวนการพิจารณาโครงการ ระยะเวลาในการบริหารโครงการตั้งแต่คณะทำงานพิจารณาโครงการระดับภาคพิจารณาเห็นชอบโครงการจนถึง ผอ.ภาคลงนามอนุมัติ จำนวน 30 วัน : สามารถดำเนินการได้ตามมาตรฐาน ใช้เวลานานสุด 35 วัน
- 2) กระบวนการเบิกจ่ายโครงการ : ระยะเวลาหลังจาก ผอ.ภาคลงนามอนุมัติ จนถึงการเบิกจ่ายงบประมาณงวดแรก จำนวน 25 วัน : มีโครงการใช้เวลาดำเนินการนานสุด 45 วัน



ตาราง แสดงระยะเวลาการบริหารโครงการเสริมสร้างขีดความสามารถของชุมชน ปีงบประมาณ 2561

ภาค	การบริหารโครงการ	ร้อยละ	ระยะเวลาตามมาตรฐานการบริหารโครงการ		รวมใช้ระยะเวลา (55 วัน)	จำนวนวันเฉลี่ย
			อนุฯ พิจารณา - ผอ.อนุมัติ (30 วัน)	ผอ.อนุมัติ-เบิกจ่ายงวด แรก(25 วัน)		
เหนือ (15 โครงการ)	ระยะเวลาตามเกณฑ์ 7 โครงการ	46.67	4 - 7 วัน	16 - 45 วัน	20 - 49 วัน	36 วัน
	ระยะเวลามากกว่าเกณฑ์ 8 โครงการ	53.33	4 วัน	64 - 93 วัน	68 - 97 วัน	74 วัน
อีสาน (127 โครงการ)	ระยะเวลาตามเกณฑ์ 11 โครงการ	8.66	14 - 35วัน	8 - 30 วัน	27 - 53 วัน	41 วัน
	ระยะเวลามากกว่าเกณฑ์ 116 โครงการ	91.34	14 - 35 วัน	34 - 155 วัน	63 - 196 วัน	104 วัน
ใต้ (18 โครงการ)	ระยะเวลาตามเกณฑ์ 13 โครงการ	72.22	4 - 13 วัน	24 - 40 วัน	28 - 52 วัน	48 วัน
	ระยะเวลามากกว่าเกณฑ์ 5 โครงการ	27.78	13 วัน	46 - 152 วัน	59 - 165 วัน	85 วัน
กลางตะวันตก (27 โครงการ)	ระยะเวลาตามเกณฑ์ 8 โครงการ	29.63	13 วัน	22 - 40 วัน	35 - 53 วัน	44 วัน
	ระยะเวลามากกว่าเกณฑ์ 19 โครงการ	70.37	8 - 13 วัน	46 - 118 วัน	59 - 131 วัน	88 วัน
กทม.ตะวันออก (44 โครงการ)	ระยะเวลาตามเกณฑ์ 25 โครงการ	56.82	13 - 17 วัน	9 - 41 วัน	26 - 55 วัน	46 วัน
	ระยะเวลามากกว่าเกณฑ์ 19 โครงการ	43.18	13 - 17 วัน	39 - 82 วัน	56 - 95 วัน	67 วัน
ส่วนกลาง (1 โครงการ)	ระยะเวลาตามเกณฑ์ 1 โครงการ	100.00	-	19 วัน	19 วัน	19 วัน
	ระยะเวลามากกว่าเกณฑ์ - โครงการ	-	-	-	-	-
รวม (232 โครงการ)	ระยะเวลาตามเกณฑ์ 65 โครงการ	28.02	4 - 35 วัน	9 - 45 วัน	19 - 55 วัน	39 วัน
	ระยะเวลามากกว่าเกณฑ์ 167 โครงการ	71.98	4 - 35 วัน	39 - 155 วัน	56 - 196 วัน	84 วัน

1.2 สถานะโครงการสนับสนุนสวัสดิการชุมชน 2561

โครงการสนับสนุนสวัสดิการชุมชน ปี 2561 วงเงินงบประมาณที่ได้รับการจัดสรรรวมจำนวน 173.15 ล้านบาท ประกอบด้วยแนวทางการดำเนินงานใน 3 ระดับ ได้แก่

- การสมทบงบกองทุนสวัสดิการชุมชนรอบแรกและรอบที่สาม จำนวน 500 ตำบล 350,000 คน
- การพัฒนาและสอบทานกองทุนสวัสดิการชุมชน จำนวน 5,930 กองทุน
- การสนับสนุนเครือข่ายจังหวัดและการประชุมคณะกรรมการจังหวัด จำนวน 77 จังหวัด
- การสนับสนุนกลไกการขับเคลื่อนงานและการเชื่อมโยงระดับภาค/ พัฒนาแกนนำ ติดตามและสรุบทะเบียนใน 5 ภาค
- การสนับสนุนการดำเนินงานในส่วนกลาง โดยสนับสนุนการเชื่อมโยงกลไกและขบวนการระดับชาติ/ส่วนกลาง สนับสนุนการประชุมระดับชาติ

➤ การอนุมัติและเบิกจ่ายงบประมาณ

โครงการสนับสนุนสวัสดิการชุมชน ปี 2561 มีการอนุมัติโครงการ 1,060 โครงการ ซึ่งเป็นการสมทบกองทุนสวัสดิการชุมชน 989 กองทุน จำนวนสมาชิกสมทบ 885,104 ราย วงเงินอนุมัติรวม 171.23 ล้านบาท คิดเป็นร้อยละ 98.89 ของงบประมาณที่ได้รับการจัดสรร และมีการเบิกจ่ายงบประมาณจำนวน 171.23 ล้านบาท คิดเป็นร้อยละ 99.99 ของงบประมาณที่ได้มีการอนุมัติ ซึ่งงบประมาณที่ยังไม่เบิกจ่ายจำนวน 18 บาท องค์กรผู้เสนอขอรับการสนับสนุนงบประมาณ (กองทุนสวัสดิการชุมชนตำบลเชิงเครือ) ไม่ขอเบิกเงินสมทบ 18 บาท ตามบันทึกที่ สก51/05554 ลงวันที่ 30 สิงหาคม 2561

ที่	ภาค	กรอบงบ	เสนอ ผอ. อนุมัติ				งบคงเหลือที่ยังไม่อนุมัติ	การเบิกจ่าย	
			จน.โครงการ	จน.กองทุน	สมาชิกสมทบ	งบอนุมัติ (ลบ.)		เบิกจ่าย (ลบ.)	คงเหลือ (ลบ.)
1	ภาคเหนือ	37,613,117	215	211	197,288	37,613,051	66	37,613,051	-
2	ภาคอีสาน	62,509,658	407	386	398,399	62,509,473	185	62,509,455	18
3	ภาคใต้	16,192,593	186	171	159,367	16,191,718	875	16,191,718	-
4	ภาคกลางตะวันตก	25,037,760	181	163	90,604	25,033,778	3,982	25,033,778	-
5	ภาคกทม.ตะวันออก	12,693,164	71	58	39,446	12,571,455	121,709	12,571,455	-
6	ส่วนกลาง	19,103,708	-	-	-	17,315,000	1,788,708	17,315,000	-
	เชื่อมโยงกลไก/ขบวนการระดับชาติ/ส่วนกลาง	1,788,708	-	-	-	-	1,788,708	-	-
	งบบุคลากร	17,315,000	-	-	-	17,315,000	-	17,315,000	-
	รวม	173,150,000	1,060	989	885,104	171,234,475	1,915,525	171,234,457	18

➤ การบันทึกข้อมูลระบบฐานข้อมูลโปรแกรม ProMaps

จากการตรวจทานข้อมูลโครงการสนับสนุนสวัสดิการชุมชน ประจำปีงบประมาณ 2561 ในภาพรวมได้มีการบันทึกข้อมูลในระบบฐานข้อมูลซึ่งประกอบด้วย ข้อมูลโครงการ องค์กร และการแนบไฟล์เอกสาร ครบทั้ง 1,060 โครงการ และข้อมูลมีความสมบูรณ์เฉลี่ยร้อยละ 84.75

ฝ่ายเลขานุการฯ จึงขอความร่วมมือสำนักงานภาคในการตรวจทานการบันทึกข้อมูลโครงการ และแนบไฟล์เอกสารในระบบให้ครบถ้วนตามเงื่อนไข รวมทั้ง แนบเอกสารเบิกจ่ายงวด 2 และเอกสารปิดโครงการ ให้แล้วเสร็จภายในเดือนกุมภาพันธ์ 2562 เพื่อฝ่ายเลขานุการฯ จะได้ดำเนินการปิดโครงการต่อไป ซึ่งข้อมูลที่ได้มีการบันทึกในระบบจะนำไปสู่การตรวจสอบของหน่วยงานภายในและภายนอกองค์กร และการประมวลผลข้อมูลภาพรวมโครงการ

ภาค	จน.โครงการที่อนุมัติ	จน.โครงการที่บันทึก	สถานะข้อมูลที่มีการบันทึก										เอกสารแนบ						
			มติ กก.ภาค/จว.	ข้อมูลโครงการ	ข้อมูลองค์กร	กิจกรรมโครงการ	MOU	จำนวนผู้รับประโยชน์ (ตำบล)	จำนวนผู้รับผลประโยชน์ (คน)	ข้อมูลโครงการย่อย	บัญชีผู้รับเงิน	แผนการเบิกจ่าย	เอกสารโครงการ	MOU	แบบแสดงผลอนุมัติ	สำเนาบัญชี	แผนการใช้เงิน	เอกสารเบิกจ่ายงวด 2	เอกสารปิดโครงการ
1.เหนือ	215	215	215	215	213	215	215	0	297,973	0	215	215	211	215	215	215	215	4	61
2.อีสาน	407	407	407	404	379	407	407	384	776,222	0	407	407	88	401	403	401	402	19	1
3.ใต้	186	186	186	186	185	186	186	1126	243,642	0	186	186	186	186	186	186	186	14	0
4.กลาง-ตต.	181	181	181	181	168	181	181	1082	90,604	0	181	181	163	178	178	178	178	4	0
5.กทม.-ตอ.	71	71	71	71	70	71	71	1297	36,650	0	71	71	71	71	71	71	71	12	2
รวม	1060	1060	1060	1057	1015	1060	1060	3,889	1,445,091	0	1060	1060	719	1051	1053	1051	1052	53	64
(คิดเป็นร้อยละ)		100.00	100.00	99.72	95.75	100.00	100.00				100.00	100.00	67.83	99.15	99.34	99.15	99.25	5.00	6.04

➤ **ระยะเวลาในกระบวนการบริหารโครงการ** ตามมาตรฐานการบริหารโครงการ กำหนดระยะเวลาการบริหารโครงการตั้งแต่โครงการรับการพิจารณาอนุมัติคณะทำงานพิจารณาโครงการระดับภาค จนกระทั่งเบิกจ่ายงบประมาณงวดแรกให้กับองค์กรที่ได้รับการอนุมัติ รวม 55 วัน โดยแยกเป็น 1) กระบวนการพิจารณาโครงการ ตั้งแต่คณะทำงานพิจารณาโครงการระดับภาคพิจารณาเห็นชอบโครงการจนถึง ผอ. ภาคลงนามอนุมัติ จำนวน 30 วัน และ 2) กระบวนการเบิกจ่ายโครงการหลังจาก ผอ. ภาคลงนามอนุมัติ จนถึงการเบิกจ่ายงบประมาณงวดแรก จำนวน 25 วัน

การบริหารโครงการสนับสนุนสวัสดิการชุมชน ประจำปีงบประมาณ

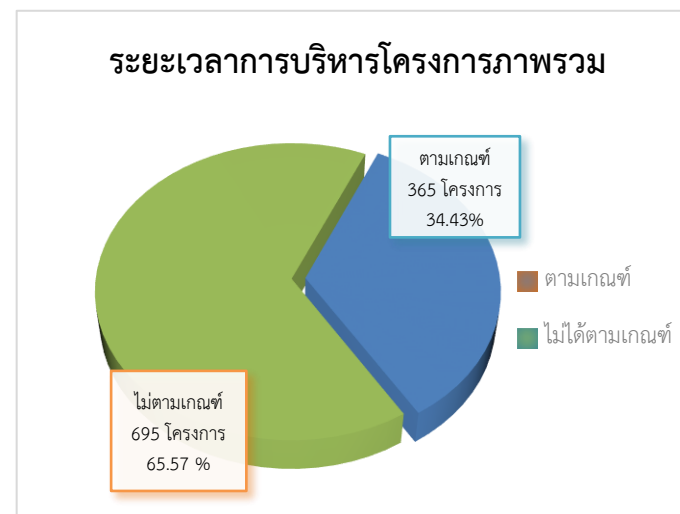
2561 จำนวน 1,060 โครงการ พบว่า

- โครงการที่สามารถดำเนินการได้ตามเกณฑ์มาตรฐาน จำนวน 365 โครงการ คิดเป็นร้อยละ 34.43 ของโครงการทั้งหมด โดยใช้ระยะเวลาโดยเฉลี่ย 43 วัน
- โครงการที่ไม่สามารถดำเนินการได้ตามเกณฑ์มาตรฐาน จำนวน 695 โครงการ คิดเป็นร้อยละ 65.57 ของโครงการทั้งหมด โดยใช้ระยะเวลาโดยเฉลี่ย 87 วัน

จึงขอให้ภาคดำเนินการตรวจสอบปัญหาอุปสรรคที่ส่งผลให้เกิดความล่าช้า เพื่อนำมาวิเคราะห์แนวทางแก้ไขปัญหาและการออกแบบการบริหารโครงการให้มีประสิทธิภาพในอนาคต

ข้อสังเกต : โครงการที่สามารถใช้ระยะเวลาตามเกณฑ์ 55 วัน จำนวน 365 โครงการ มีระยะเวลาในแต่ละกระบวนการ ดังนี้

- 1) กระบวนการพิจารณาโครงการ ระยะเวลาในการบริหารโครงการตั้งแต่คณะทำงานพิจารณาโครงการระดับภาคพิจารณาเห็นชอบโครงการจนถึง ผอ.ภาคลงนามอนุมัติ จำนวน 30 วัน : สามารถดำเนินการได้ตามมาตรฐาน ใช้เวลานานสุด 35 วัน
- 2) กระบวนการเบิกจ่ายโครงการ : ระยะเวลาหลังจาก ผอ.ภาคลงนามอนุมัติ จนถึงการเบิกจ่ายงบประมาณงวดแรก จำนวน 25 วัน : มีโครงการใช้เวลาดำเนินการนานสุด 42 วัน



ตาราง แสดงระยะเวลาการบริหารโครงการสนับสนุนสวัสดิการชุมชน ปีงบประมาณ 2561

ภาค	การบริหารโครงการ	ร้อยละ	ระยะเวลาตามมาตรฐานการบริหารโครงการ		รวมใช้ระยะเวลา (55 วัน)	จำนวนวันเฉลี่ย
			อนุฯ พิจารณา - ผอ.อนุมัติ (30 วัน)	ผอ.อนุมัติ-เบิกจ่ายงวด แรก(25 วัน)		
เหนือ (215 โครงการ)	ระยะเวลาตามเกณฑ์ 193 โครงการ	89.77	1 - 7 วัน	9 - 40 วัน	10 - 48 วัน	27 วัน
	ระยะเวลามากกว่าเกณฑ์ 22 โครงการ	10.23	4 - 7 วัน	49 - 91 วัน	56 - 98 วัน	63 วัน
อีสาน (407 โครงการ)	ระยะเวลาตามเกณฑ์ 74 โครงการ	18.18	12 - 15 วัน	23 - 37 วัน	35 - 52 วัน	51 วัน
	ระยะเวลามากกว่าเกณฑ์ 333โครงการ	81.82	4 - 35 วัน	42 - 159 วัน	58 - 173 วัน	86 วัน
ใต้ (186 โครงการ)	ระยะเวลาตามเกณฑ์ 33 โครงการ	17.74	4 - 13 วัน	30 - 42 วัน	35 - 52 วัน	48 วัน
	ระยะเวลามากกว่าเกณฑ์ 153 โครงการ	82.26	8-13 วัน	46 - 152 วัน	59 - 165 วัน	85 วัน
กลางตะวันตก (181 โครงการ)	ระยะเวลาตามเกณฑ์ 9 โครงการ	4.97	14 วัน	22 - 40 วัน	36 - 54 วัน	46 วัน
	ระยะเวลามากกว่าเกณฑ์ 172โครงการ	95.03	8 - 13 วัน	48 - 122 วัน	57 - 130 วัน	88 วัน
กทม.ตะวันออก (71โครงการ)	ระยะเวลาตามเกณฑ์ 56 โครงการ	78.87	8 - 17 วัน	9 - 41 วัน	26 - 53 วัน	41 วัน
	ระยะเวลามากกว่าเกณฑ์ 15โครงการ	21.13	8- 17 วัน	39 - 131 วัน	56 - 148 วัน	111 วัน
ส่วนกลาง (- โครงการ)	ระยะเวลาตามเกณฑ์ - โครงการ	-	-	-	-	-
	ระยะเวลามากกว่าเกณฑ์ - โครงการ	-	-	-	-	-
รวม (1060 โครงการ)	ระยะเวลาตามเกณฑ์ 365 โครงการ	34.43	1 - 17 วัน	9 - 42 วัน	10 - 54 วัน	43 วัน
	ระยะเวลามากกว่าเกณฑ์ 695 โครงการ	65.57	4 - 35 วัน	39 - 159 วัน	56 - 173 วัน	87 วัน

2. โครงการสนับสนุนการพัฒนาชุมชนท้องถิ่นและขบวนองค์กรชุมชน ปีงบประมาณ 2562

2.1 สถานะโครงการเสริมสร้างขีดความสามารถของชุมชน ปีงบประมาณ 2562

○ การอนุมัติโครงการและงบประมาณ จากกรอบงบประมาณโครงการเสริมสร้างฯ ปีงบประมาณ 2562 จำนวน 75.58 ล้านบาท ได้มีการจัดสรรงบประมาณสนับสนุนการพัฒนาขบวนองค์กรชุมชน จำนวน 68.02 ล้านบาท โดยมีการกำหนดข้อตกลงร่วมในการบริหารโครงการปีงบประมาณ 2562 ในไตรมาสที่ 1 ให้มีการอนุมัติโครงการและงบประมาณ ร้อยละ 35 ทุกโครงการ ซึ่งมีผลการอนุมัติโครงการและงบประมาณ ดังนี้

หน่วย : บาท

ที่	ภาค	กรอบงบ (ลบ.)	งบอนุมัติ (ลบ.) (ณ ธ.ค.61)	ร้อยละการอนุมัติ
1	เหนือ	12,780,000	11,196,500	87.61
2	อีสาน	22,515,000	22,515,000	100.00
3	ใต้	10,810,000	776,000	7.18
4	กลางและตะวันตก	12,815,000	10,531,400	82.18
5	กทม.ปริมณฑลตะวันออก	8,030,000	4,955,000	61.71
6	สนับสนุนการประชุมสภาองค์กรชุมชนระดับชาติ	1,070,200	1,070,200	100.00
	รวม	68,020,200	51,044,100	75.04

หมายเหตุ ไม่รวมค่าบริหารจัดการ

2.2 สถานะโครงการสนับสนุนสวัสดิการชุมชน ปีงบประมาณ 2562

○ การอนุมัติโครงการและงบประมาณ จากกรอบงบประมาณโครงการสนับสนุนสวัสดิการชุมชน ปีงบประมาณ 2562 จำนวน 461.04 ล้านบาท ได้มีการจัดสรรงบประมาณสนับสนุนการพัฒนาขบวนองค์กรชุมชน จำนวน 414.93 ล้านบาท โดยมีการกำหนดข้อตกลงร่วมในการบริหารโครงการปีงบประมาณ 2562 ในไตรมาสที่ 1 ให้มีการอนุมัติโครงการและงบประมาณ ร้อยละ 35 ทุกโครงการ ซึ่งมีผลการอนุมัติโครงการและงบประมาณ ดังนี้

หน่วย : บาท

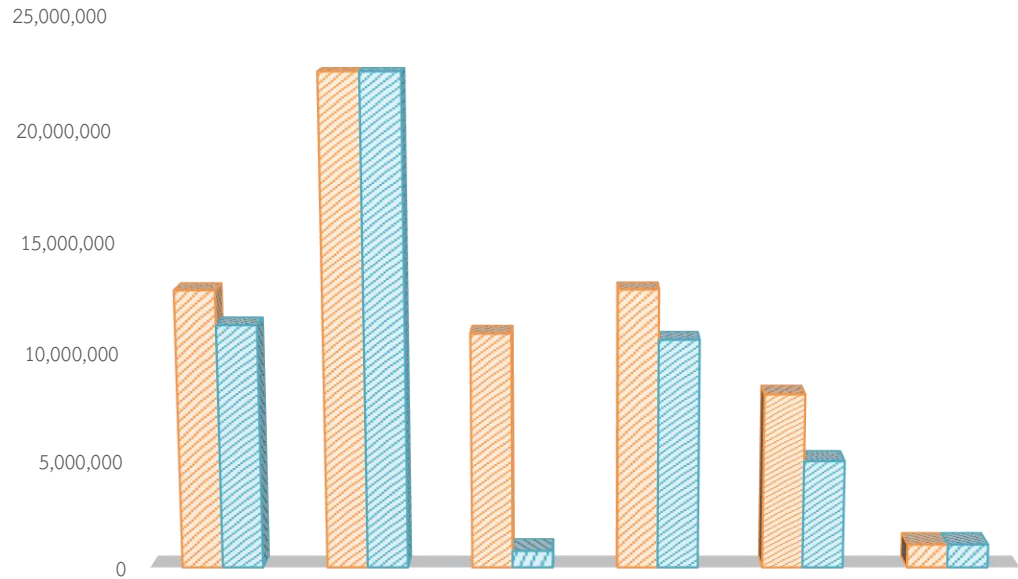
ที่	ภาค	กรอบงบ (ลบ.)	งบอนุมัติ (ลบ.) (ณ ธ.ค.61)	ร้อยละการอนุมัติ
1	เหนือ	49,371,388	21,783,172	44.12
2	อีสาน	162,919,688	92,136,745	56.55
3	ใต้	106,510,788	1,189,488	1.12
4	กลางและตะวันตก	39,626,788	5,646,988	14.25
5	กทม.ปริมณฑลตะวันออก	56,504,288	3,892,488	6.89
	รวม	414,932,940	124,648,881	30.04

หมายเหตุ ไม่รวมค่าบริหารจัดการ

การอนุมัติโครงการเสริมสร้างฯ 2562

(ณ 31 ธันวาคม 2561)

▨ กรอบงบ ▨ การอนุมัติจริง



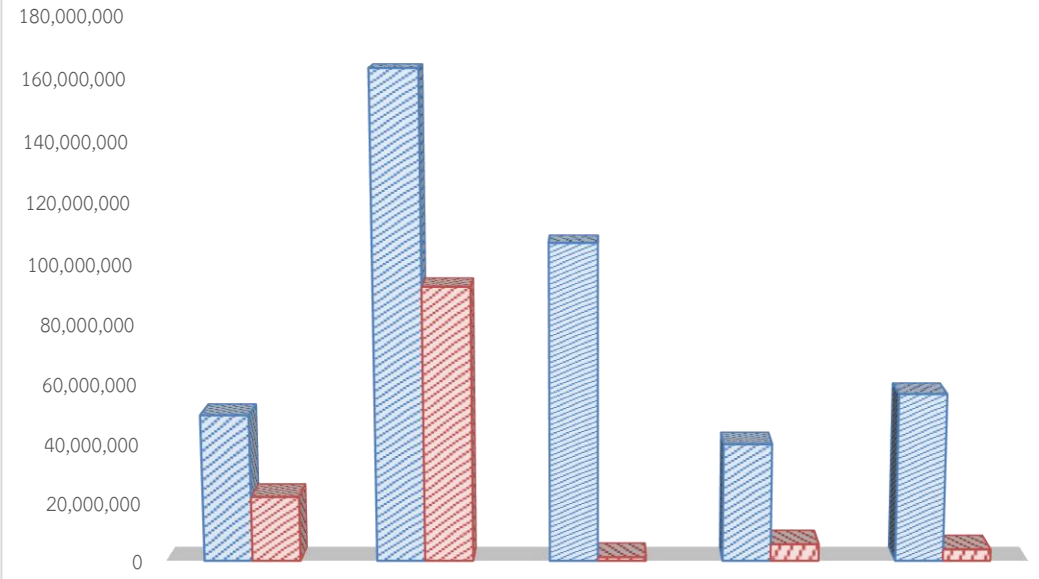
	เหนือ	อีสาน	ใต้	กลาง/ตะวันตก	กทม./ตะวันออก	ประชุมสภาชาติ
กรอบงบ	12,780,000	22,515,000	10,810,000	12,815,000	8,030,000	1,070,200
การอนุมัติจริง	11,196,500	22,515,000	776,000	10,531,400	4,955,000	1,070,200

หมายเหตุ ไม่รวมค่าบริหารจัดการ

การอนุมัติโครงการสนับสนุนสวัสดิการ 2562

(ณ 31 ธันวาคม 2561)

▨ กรอบงบ ▨ การอนุมัติจริง



	เหนือ	อีสาน	ใต้	กลาง/ตะวันตก	กทม./ตะวันออก
กรอบงบ	49,371,388	162,919,688	106,510,788	39,626,788	56,504,288
การอนุมัติจริง	21,783,172	92,136,745	1,189,488	5,646,988	3,892,488

หมายเหตุ ไม่รวมค่าบริหารจัดการ