

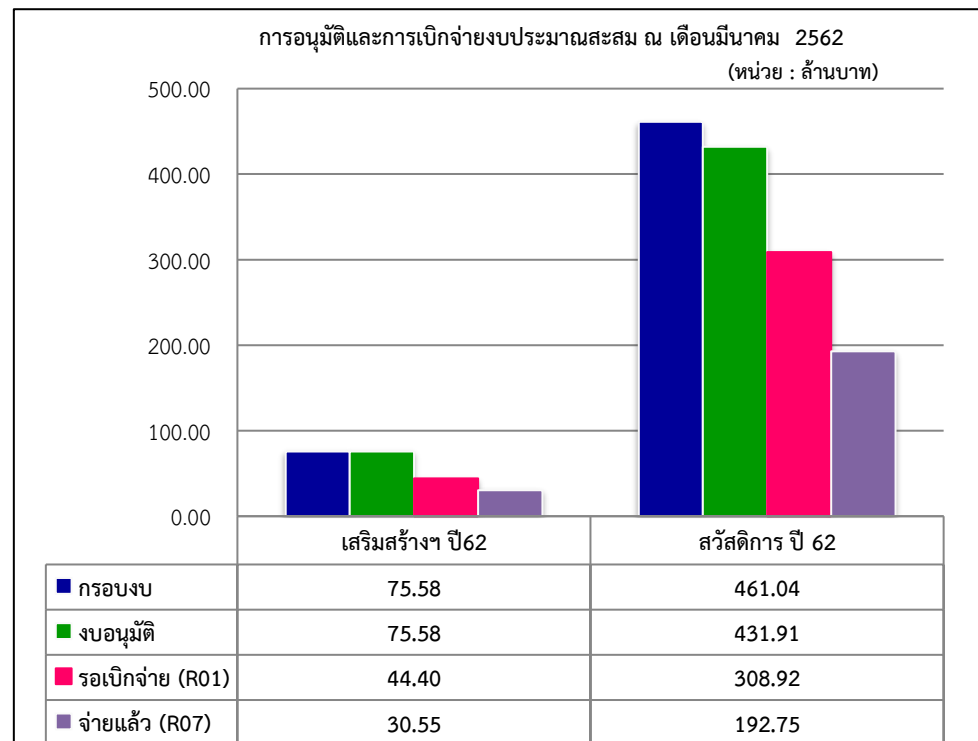
รายงานสถานะโครงการสนับสนุนการพัฒนาขบวนองค์กรชุมชน ปีงบประมาณ พ.ศ. 2562
(โครงการเสริมสร้างขีดความสามารถของชุมชน และโครงการสนับสนุนสวัสดิการชุมชน)
ณ ไตรมาส 2 (มกราคม – มีนาคม 2562)

สถาบันพัฒนาองค์กรชุมชน(องค์การมหาชน) มีจุดมุ่งหมายในการเสริมสร้างความเข้มแข็งขององค์กรชุมชน โดยกำหนดแนวทาง หลักเกณฑ์ และงบประมาณในการสนับสนุนพื้นที่ ตั้งแต่ในระดับครัวเรือน ตำบล/เมือง จังหวัด ภาค และระดับชาติ ภายใต้โครงการและกรอบงบประมาณที่ได้รับการจัดสรรจากรัฐบาล และแผนปฏิบัติการประจำปี ที่มุ่งเน้นการบริหารจัดการร่วมกับขบวนองค์กรชุมชนทุกประเด็นงานในการออกแบบและขับเคลื่อนงานพัฒนาเพื่อสร้างพื้นที่รูปธรรม พัฒนาคุณภาพองค์กรชุมชน และแกนนำในพื้นที่ รวมทั้งเชื่อมโยงและบูรณาการความร่วมมือระหว่างชุมชน หน่วยงาน และภาคีพัฒนาในพื้นที่

ในปีงบประมาณ พ.ศ. 2562 มีโครงการสนับสนุนการพัฒนาขบวนองค์กรชุมชน ได้แก่

1. โครงการเสริมสร้างขีดความสามารถของชุมชน ปี 2562
2. โครงการสนับสนุนสวัสดิการชุมชน ปี 2562

ผลการดำเนินงานและเบิกจ่ายงบประมาณโครงการของสถาบันฯ ณ เดือน มีนาคม 2562 มีรายละเอียดดังนี้



โครงการ	กรอบงบประมาณ	การอนุมัติ			การเบิกจ่ายงบประมาณ					งบประมาณที่ยังไม่อนุมัติ (ล้านบาท)
		จำนวนโครงการ	จำนวนตำบล/กองทุน	งบอนุมัติ (ล้านบาท)	รอเบิกจ่าย (R01) (ล้านบาท)	จ่ายแล้ว (R07) (ล้านบาท)	งบคงเหลือ (ล้านบาท)	ร้อยละเบิกจ่ายจากงบอนุมัติ	ร้อยละเบิกจ่ายจากกรอบงบ	
1. โครงการเสริมสร้างขีดความสามารถของชุมชน 2562	75.58	102	3,114	75.58	44.40	30.55	45.03	40.41	40.41	-
2. โครงการสนับสนุนสวัสดิการชุมชน 2562	461.04	1,568	1,481	431.91	308.92	192.75	239.16	44.63	41.81	29.12
รวม	536.62	1,670	4,595	507.49	353.32	223.30	284.19	44.00	41.61	29.12

1. โครงการเสริมสร้างขีดความสามารถของชุมชน ปี 2562 ได้รับการจัดสรรงบประมาณจำนวน 75.58 ล้านบาท มีการดำเนินงาน ณ เดือนมีนาคม 2562 ดังนี้

○ จำนวนโครงการและงบประมาณที่ได้มีการอนุมัติ แก่ชุมชน/เครือข่าย/ภาคี จำนวน 102 โครงการ 75.58 ล้านบาท คิดเป็นร้อยละ 100.00 ของงบประมาณที่ได้รับการจัดสรร ทั้งนี้ ด้านการอนุมัติโครงการในระบบโปรแกรม CODI - PM จากโครงการที่อนุมัติจำนวน 102 โครงการ พบว่า มีการอนุมัติโครงการในระบบโปรแกรม CODI - PM จำนวน 89 โครงการ

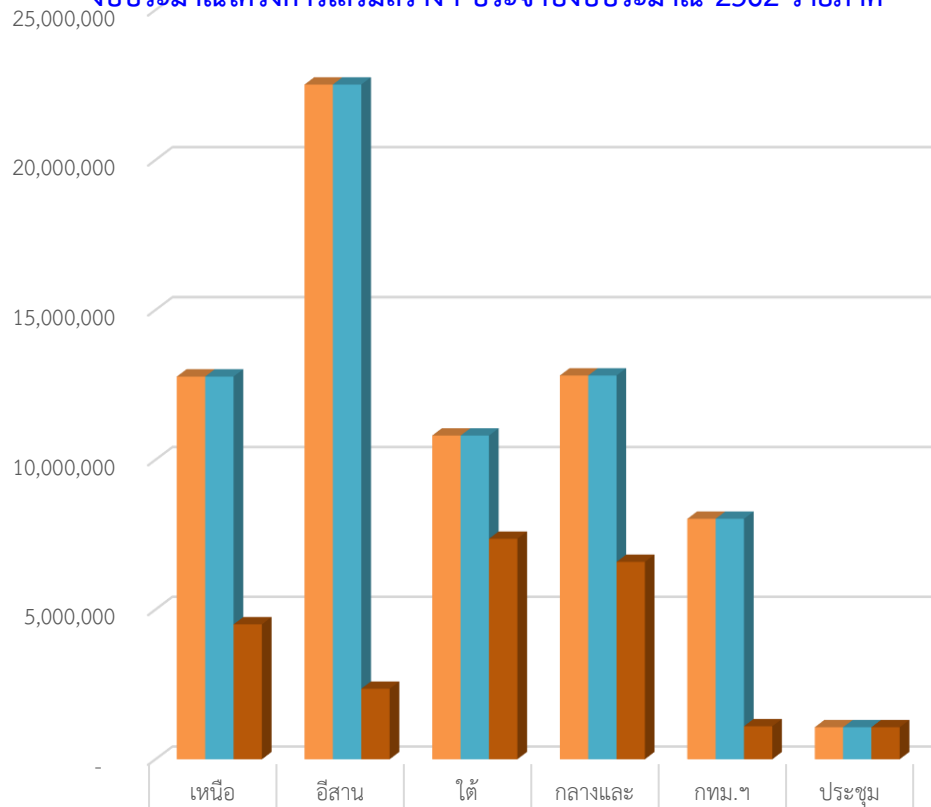
○ จำนวนงบประมาณที่ได้มีการเบิกจ่าย จากข้อมูลในระบบโปรแกรม CODI - PM มีงบประมาณที่รอการเบิกจ่าย (R01) จำนวน 44.40 ล้านบาท และมีงบประมาณที่จ่ายเงินแล้ว (R07) จำนวน 30.55 ล้านบาท คิดเป็นร้อยละ 40.41 ของงบอนุมัติ คงเหลืองบประมาณที่ยังไม่จ่ายเงิน 45.03 ล้านบาท ทั้งนี้ เงื่อนไขการเบิกจ่ายงบประมาณ กำหนดให้มีการเบิกจ่ายงบประมาณงวดแรก ภายใน 4 เดือน นับจากวันที่ได้รับอนุมัติโครงการ จึงขอให้สำนักงานภาคเร่งรัดการเบิกจ่ายงบประมาณงวดที่ 1 ภายในระยะเวลาที่กำหนด และเบิกจ่ายงบประมาณงวดที่เหลือภายในปีงบประมาณ 2562 (กันยายน 2562)

หมายเหตุ : ระบบโปรแกรม CODI - PM ยังอยู่ในช่วงการทดสอบระบบ ซึ่งอาจส่งผลกระทบต่อการบันทึกข้อมูลโครงการและการรายงานผลการเบิกจ่ายงบประมาณ จึงขอให้สำนักงานภาคตรวจสอบข้อมูลโครงการและการเบิกจ่ายที่เกิดขึ้นจริง กับข้อมูลในระบบโปรแกรม CODI - PM เพื่อให้ข้อมูลมีความถูกต้องและเป็นปัจจุบัน รวมทั้งหากเกิดข้อผิดพลาดจะได้ดำเนินการแก้ไขปัญหาได้อย่างทันท่วงที

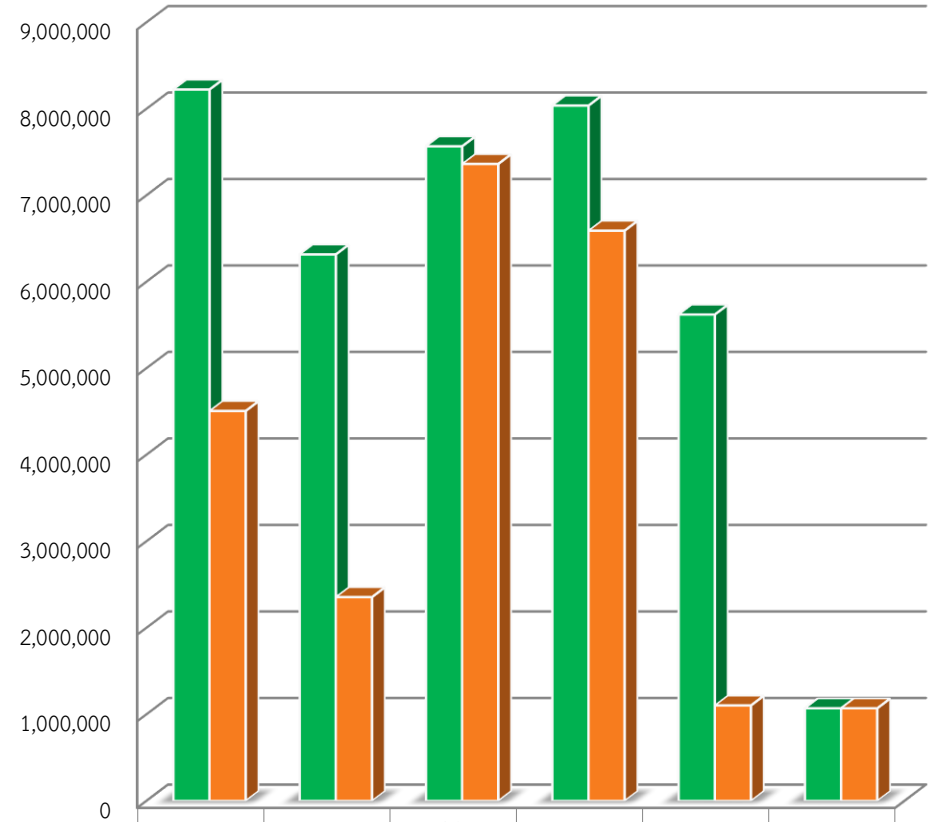
หน่วย : บาท

ที่	ภาค	กรอบงบ	การอนุมัติ				การเบิกจ่าย				งบคงเหลือที่ยังไม่อนุมัติ	ข้อมูลบันทึกใน CODI PM	
			จน.โครงการ	จำนวนตำบล	งบอนุมัติ	ร้อยละการอนุมัติ	รอเบิกจ่าย (R01)	จ่ายเงิน (R07)	งบคงเหลือ	ร้อยละเบิกจ่าย		จน.โครงการ	งบอนุมัติ
1	เหนือ	12,780,000	16	1,473	12,780,000	100.00%	8,223,250	4,505,900	8,274,100	35.26%	-	14	11,747,500
2	อีสาน	22,515,000	21	717	22,515,000	100.00%	6,316,350	2,354,800	20,160,200	10.46%	-	10	11,913,000
3	ใต้	10,810,000	19	408	10,810,000	100.00%	7,567,000	7,362,600	3,447,400	68.11%	-	19	10,810,000
4	กลางและตะวันตก	12,815,000	17	160	12,815,000	100.00%	8,037,840	6,590,620	6,224,380	51.43%	-	17	12,815,000
5	กทม.ปริมณฑลตะวันออก	8,030,000	28	356	8,030,000	100.00%	5,621,000	1,102,500	6,927,500	13.73%	-	28	8,030,000
6	สนับสนุนการประชุมและกลไกการดำเนินงานสภาระดับชาติ	1,070,200	1	-	1,070,200	100.00%	1,070,200	1,070,200	-	100.00%	-	1	1,070,200
7.	งบบริหารจัดการ	7,557,800			7,557,800	100.00%	7,557,800	7,557,800	-	100.00%	-		
รวม		75,578,000	102	3,114	75,578,000	100.00%	44,393,440	30,544,420	45,033,580	40.41%	-	89	56,385,700

แผนภูมิเปรียบเทียบกรอบงบประมาณ การอนุมัติ และการเบิกจ่าย
งบประมาณโครงการเสริมสร้างฯ ประจำปีงบประมาณ 2562 รายภาค



แผนภูมิเปรียบเทียบจำนวนการขอเบิกจ่ายงบประมาณ (R01) และงบประมาณที่
เบิกจ่ายจริง (R07) โครงการเสริมสร้างฯ 2562 (หน่วย : บาท)



■ ขอเบิกจ่าย (R01)	8,223,250	6,316,350	7,567,000	8,037,840	5,621,000	1,070,200
■ จ่ายเงินแล้ว (R07)	4,505,900	2,354,800	7,362,600	6,590,620	1,102,500	1,070,200

○ การบันทึกข้อมูลระบบฐานข้อมูลโปรแกรม CODI – PM

จากการตรวจทานข้อมูลโครงการเสริมสร้างฯ ปีงบประมาณ 2562 ในภาพรวมได้มีการบันทึกข้อมูลในระบบฐานข้อมูลซึ่งประกอบด้วย ข้อมูลโครงการ องค์กร และการแนบไฟล์เอกสาร จากจำนวนโครงการทั้งหมด 102 โครงการ ของ 5 ภาค และส่วนกลาง พบว่ามีการบันทึกข้อมูลจำนวน 89 โครงการ และข้อมูลมีความครบถ้วนเฉลี่ยร้อยละ 78.19 ทั้งนี้ ขอให้สำนักงานภาคตรวจสอบความถูกต้อง และขอให้แนบเอกสาร รายละเอียดตามที่กำหนด ซึ่งข้อมูลที่ได้มีการบันทึกในระบบจะนำไปสู่การตรวจสอบของหน่วยงาน ภายในและภายนอกองค์กร และการประมวลผลข้อมูลภาพรวมโครงการ

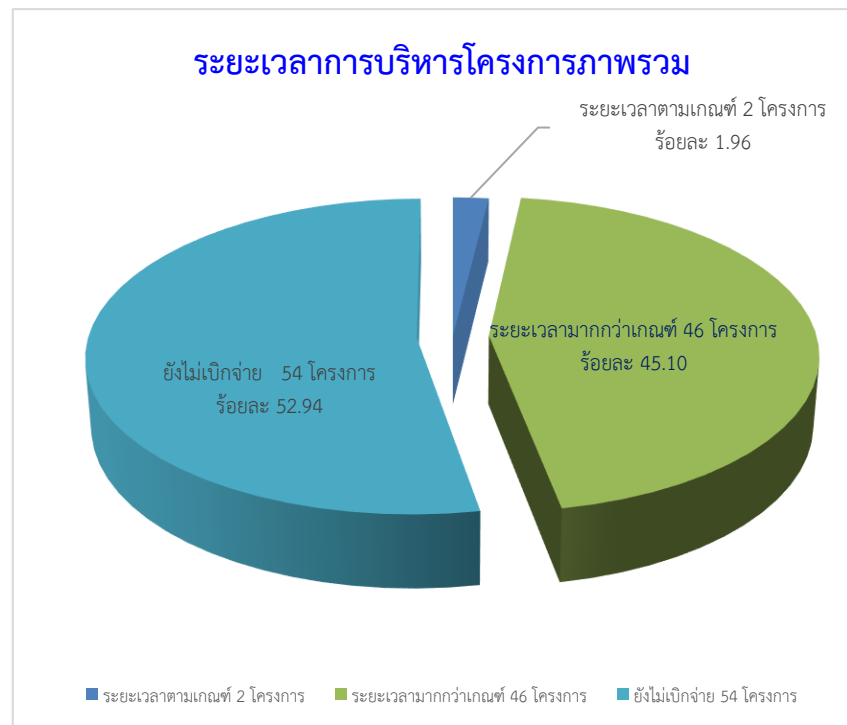
ภาค	จำนวนโครงการ	สถานะข้อมูลที่มีการบันทึก									เอกสารแนบ				
		มติ กก.ภาค/จว.	ข้อมูลเบื้องต้นโครงการ	ข้อมูลองค์กรผู้เสนอ	กิจกรรมโครงการ	บันทึกความร่วมมือ	จำนวนตำบล (ระบุจน.)	ข้อมูลโครงการย่อยระดับตำบล	บัญชีผู้รับเงิน	แผนการเบิกจ่าย	เอกสารโครงการ	MOU	แบบแสดงผลอนุมัติ	สำเนาบัญชี	แผนการใช้จ่ายเงิน
ภาคเหนือ	16	15	15	15	15	15	1,290	0	14	14	8	12	12	12	12
ภาคอีสาน	21	14	14	14	14	14	601	432	14	12	0	5	6	6	6
ภาคใต้	19	19	19	19	19	18	1,169	-	19	19	7	19	19	19	19
กลางตะวันตก	17	17	17	17	17	17	990	160	17	17	2	14	14	14	14
กทม.ตะวันออก	28	28	28	28	28	21	300	0	28	28	10	17	19	21	19
ส่วนกลาง	1	1	1	1	1	1	0	0	1	1	1	1	1	1	1
รวม	102	94	94	94	94	86	4,350	592	93	91	28	68	71	73	71
คิดเป็นร้อยละ		92.16	92.16	92.16	92.16	84.31			91.18	89.22	27.45	66.67	69.61	71.57	69.61

○ **ระยะเวลาในกระบวนการบริหารโครงการ** จากการบริหารโครงการที่ผ่านมา และได้มีการทบทวนและพัฒนากระบวนการบริหารโครงการในทุกขั้นตอน เพื่อยกระดับการดำเนินงานให้เป็นมาตรฐานเดียวกันและเป็นการประกันคุณภาพการดำเนินงานขององค์กรในการสนับสนุนองค์กรชุมชนและภาคีพัฒนาที่ได้รับการสนับสนุนโครงการ และงบประมาณจากสถาบันฯ โดยในปีงบประมาณ พ.ศ.2562 ได้กำหนดมาตรฐานระยะเวลาในการบริหารโครงการนับตั้งแต่ได้รับความเห็นชอบจากกลไกพิจารณาโครงการ จนกระทั่งเบิกจ่าย งบประมาณงวดแรกใช้ระยะเวลาในการดำเนินงานไม่เกิน 55 วัน โดยแยกเป็น 1) กระบวนการพิจารณาโครงการ : ระยะเวลาในการบริหารโครงการตั้งแต่คณะทำงานพิจารณาโครงการระดับภาคพิจารณาเห็นชอบโครงการจนถึง ผอ.ภาคลงนามอนุมัติ จำนวน 30 วัน และ 2) กระบวนการเบิกจ่ายโครงการ : ระยะเวลาหลังจาก ผอ.ภาคลงนามอนุมัติ จนถึงการเบิกจ่ายงบประมาณงวดแรก จำนวน 25 วัน

การบริหารโครงการเสริมสร้างขีดความสามารถของชุมชน ปีงบประมาณ 2562 จำนวน 102 โครงการ พบว่า

- โครงการที่ใช้ระยะเวลาตามเกณฑ์ จำนวน 2 โครงการ คิดเป็นร้อยละ 1.96 ของโครงการทั้งหมด ใช้ระยะเวลาโดยเฉลี่ย 37 วัน
- โครงการที่ใช้ระยะเวลามากกว่าเกณฑ์ จำนวน 46 โครงการ คิดเป็นร้อยละ 45.10 โครงการทั้งหมด ใช้ระยะเวลาโดยเฉลี่ย 78 วัน
- โครงการที่ยังไม่เบิกจ่ายงบประมาณงวดแรก จำนวน 54 โครงการ คิดเป็นร้อยละ 52.94 ของโครงการทั้งหมด โดยมีระยะเวลาที่ยังไม่มีการเบิกจ่ายงบประมาณงวดแรกนานสุด 132 วัน

จึงขอให้หน่วยงานที่รับผิดชอบเร่งรัดการเบิกจ่าย เพื่อให้ดำเนินการได้ตามมาตรฐาน พร้อมทั้งตรวจสอบปัญหาอุปสรรคที่ส่งผลให้เกิดความล่าช้า เพื่อนำมาวิเคราะห์แนวทางแก้ไขปัญหาและการออกแบบการบริหารโครงการให้มีประสิทธิภาพในอนาคต



ตาราง แสดงระยะเวลาการบริหารโครงการเสริมสร้างขีดความสามารถของชุมชน ปีงบประมาณ 2562

ภาค	การบริหารโครงการ	ร้อยละ	ระยะเวลาตามมาตรฐานการบริหารโครงการ		รวมใช้ระยะเวลา (55 วัน)	จำนวนวันเฉลี่ย
			คณะทำงานพิจารณา - ผอ. อนุมัติ (30 วัน)	ผอ.อนุมัติ-เบิกจ่ายงวดแรก(25 วัน)		
เหนือ 16 โครงการ	ระยะเวลาตามเกณฑ์ - โครงการ	-	-	-	-	-
	ระยะเวลามากกว่าเกณฑ์ 7 โครงการ	43.75	6 วัน	64 - 78 วัน	70 - 84 วัน	75 วัน
	โครงการที่ยังไม่เบิกจ่าย 9 โครงการ	56.25	6 - 11 วัน	ระยะเวลาที่ยังไม่มีการเบิกจ่ายงวดแรก 63 - 104 วัน		
อีสาน 21 โครงการ	ระยะเวลาตามเกณฑ์ - โครงการ	-	-	-	-	-
	ระยะเวลามากกว่าเกณฑ์ 4 โครงการ	19.05	22 วัน	50 - 72 วัน	72 - 99 วัน	90 วัน
	โครงการที่ยังไม่เบิกจ่าย 17 โครงการ	80.95	14 - 22 วัน	ระยะเวลาที่ยังไม่มีการเบิกจ่ายงวดแรก 97 - 132 วัน		
ใต้ 19 โครงการ	ระยะเวลาตามเกณฑ์ 1 โครงการ	5.26	7 วัน	33 วัน	40 วัน	40 วัน
	ระยะเวลามากกว่าเกณฑ์ 17 โครงการ	89.48	7 - 14 วัน	47 - 89 วัน	58 - 100 วัน	78 วัน
	โครงการที่ยังไม่เบิกจ่าย 1 โครงการ	5.26	11 วัน	ระยะเวลาที่ยังไม่มีการเบิกจ่ายงวดแรก 105 วัน		
กลาง และ ตะวันตก 17 โครงการ	ระยะเวลาตามเกณฑ์ - โครงการ	-	-	-	-	-
	ระยะเวลามากกว่าเกณฑ์ 12 โครงการ	70.59	6 - 13 วัน	49 - 87 วัน	62 - 93 วัน	82 วัน
	โครงการที่ยังไม่เบิกจ่าย 5 โครงการ	29.41	6 - 13 วัน	ระยะเวลาที่ยังไม่มีการเบิกจ่ายงวดแรก 62 - 103 วัน		
กทม.ปริมณฑลตะวันออก 28 โครงการ	ระยะเวลาตามเกณฑ์ - โครงการ	-	-	-	-	-
	ระยะเวลามากกว่าเกณฑ์ 6 โครงการ	21.43	8 วัน	48 - 63 วัน	56 - 71 วัน	63 วัน
	โครงการที่ยังไม่เบิกจ่าย 22 โครงการ	78.57	3 - 11 วัน	ระยะเวลาที่ยังไม่มีการเบิกจ่ายงวดแรก 56 - 132 วัน		
ส่วนกลาง 1 โครงการ	ระยะเวลาตามเกณฑ์ 1 โครงการ	100.00	9 วัน	25 วัน	34 วัน	34 วัน
	ระยะเวลามากกว่าเกณฑ์ - โครงการ	-	-	-	-	-
	โครงการที่ยังไม่เบิกจ่าย - โครงการ	-	-	-	-	-
รวม 102 โครงการ	ระยะเวลาตามเกณฑ์ 2 โครงการ	1.96	7 - 9 วัน	25 - 33 วัน	34 - 40 วัน	37 วัน
	ระยะเวลามากกว่าเกณฑ์ 46 โครงการ	45.10	6 - 22 วัน	47 - 87 วัน	56 - 100 วัน	78 วัน
	โครงการที่ยังไม่เบิกจ่าย 54 โครงการ	52.94	3 - 22 วัน	ระยะเวลาที่ยังไม่มีการเบิกจ่ายงวดแรก 56 - 132 วัน		

2. โครงการสนับสนุนสวัสดิการชุมชน ปี 2562 วงเงินงบประมาณที่ได้รับการจัดสรรจำนวนรวม 461.04 ล้านบาท ประกอบด้วยแนวทางการดำเนินงานใน 2 ระดับ ได้แก่

- การสมทบงบกองทุนสวัสดิการชุมชน จำนวน 1,700 ตำบล 1.18 ล้านบาท
- การสนับสนุนการดำเนินงานระดับภาค โดยสนับสนุนกลไกและเชื่อมโยงการพัฒนาขบวนองค์กรชุมชนใน 5 ภาค

ผลการดำเนินงานโครงการสนับสนุนสวัสดิการชุมชน ปี 2562 ณ เดือนมีนาคม 2562 มีสถานะ ดังนี้

○ **จำนวนโครงการและงบประมาณที่ได้มีการอนุมัติ** ให้แก่กองทุนสวัสดิการชุมชน/เครือข่าย/ภาคี จำนวน 1,568 โครงการ งบประมาณรวม 431.91 ล้านบาท ประกอบด้วย 1) ค่าบริหารจัดการ 46.10 ล้านบาท 2) งบพัฒนาสวัสดิการระดับภาค/จังหวัด 37.03 ล้านบาท และ 3) งบสมทบกองทุนสวัสดิการ 348.78 ล้านบาท โดยสมทบ 1,481 กองทุน จำนวนสมาชิกได้รับการสมทบรวม 1,266,711 ราย การอนุมัติงบประมาณรวมทั้งหมดคิดเป็นร้อยละ 93.68 ของงบประมาณที่ได้รับการจัดสรร และคงเหลืองบประมาณที่ยังไม่มีการอนุมัติจำนวน 29.12 ล้านบาท ด้านการอนุมัติโครงการในระบบโปรแกรม CODI - PM พบว่า มีการอนุมัติโครงการในระบบโปรแกรม CODI - PM จำนวน 1,391 โครงการ คิดเป็นร้อยละ 88.71 ของโครงการที่ได้รับการอนุมัติทั้งหมด ในกรณีนี้ ฝ่ายเลขานุการฯ โครงการฯ ขอให้สำนักงานภาคที่ดำเนินการอนุมัติโครงการเรียบร้อยแล้ว เร่งจัดส่งเอกสารบันทึกอนุมัติโครงการฯ และอนุมัติโครงการในระบบให้ครบถ้วน เพื่อให้ข้อมูลภาพรวมโครงการสนับสนุนสวัสดิการชุมชน 2562 มีความครบถ้วน เป็นปัจจุบัน และสะท้อนถึงการดำเนินโครงการที่แท้จริง

ทั้งนี้ จากข้อกำหนดในการอนุมัติแนวทางและงบประมาณสนับสนุนการพัฒนาชุมชนท้องถิ่นและขบวนองค์กรชุมชน ประจำปีงบประมาณ พ.ศ. 2562 กำหนดระยะเวลาในการพิจารณาอนุมัติโครงการและงบประมาณของแต่ละภาคภายในวันที่ 31 มกราคม 2562 หากมีงบประมาณคงเหลือที่ยังไม่อนุมัติและมีการพิจารณาทบทวนงบประมาณใหม่ ซึ่งจากการประชุมคณะทำงานสนับสนุนสวัสดิการชุมชนครั้งที่ 2/2562 เมื่อวันที่ 7 กุมภาพันธ์ 2562 พบว่ามีการคืนงบประมาณของแต่ละภาครวมทั้งสิ้น 22,071,607 บาท และคณะทำงานฯ พิจารณาจัดสรรงบประมาณให้สำนักงานภาคกลางและตะวันตก จำนวน 21,943,310 บาท

○ **จำนวนงบประมาณที่ได้มีการเบิกจ่าย** จากข้อมูลในระบบโปรแกรม CODI - PM มีงบประมาณที่รอการเบิกจ่าย (รายงาน R01) จำนวน 308.92 ล้านบาท และมีงบประมาณที่จ่ายเงินแล้ว (รายงาน R07) จำนวน 192.75 ล้านบาท คิดเป็นร้อยละ 44.63 ของงบอนุมัติ คงเหลืองบประมาณที่ยังไม่จ่ายเงิน 239.16 ล้านบาท ทั้งนี้ เงื่อนไขการเบิกจ่ายงบประมาณ กำหนดให้มีการเบิกจ่ายงบประมาณงวดแรก ภายใน 4 เดือน นับจากวันที่ได้รับการอนุมัติโครงการ จึงขอให้สำนักงานภาคเร่งรัดการเบิกจ่ายงบประมาณงวดที่ 1 ภายในระยะเวลา 4 เดือน นับจากวันที่ได้รับอนุมัติโครงการ และเบิกจ่ายงบประมาณงวดที่เหลือ ภายในปีงบประมาณ 2562 (กันยายน 2562)

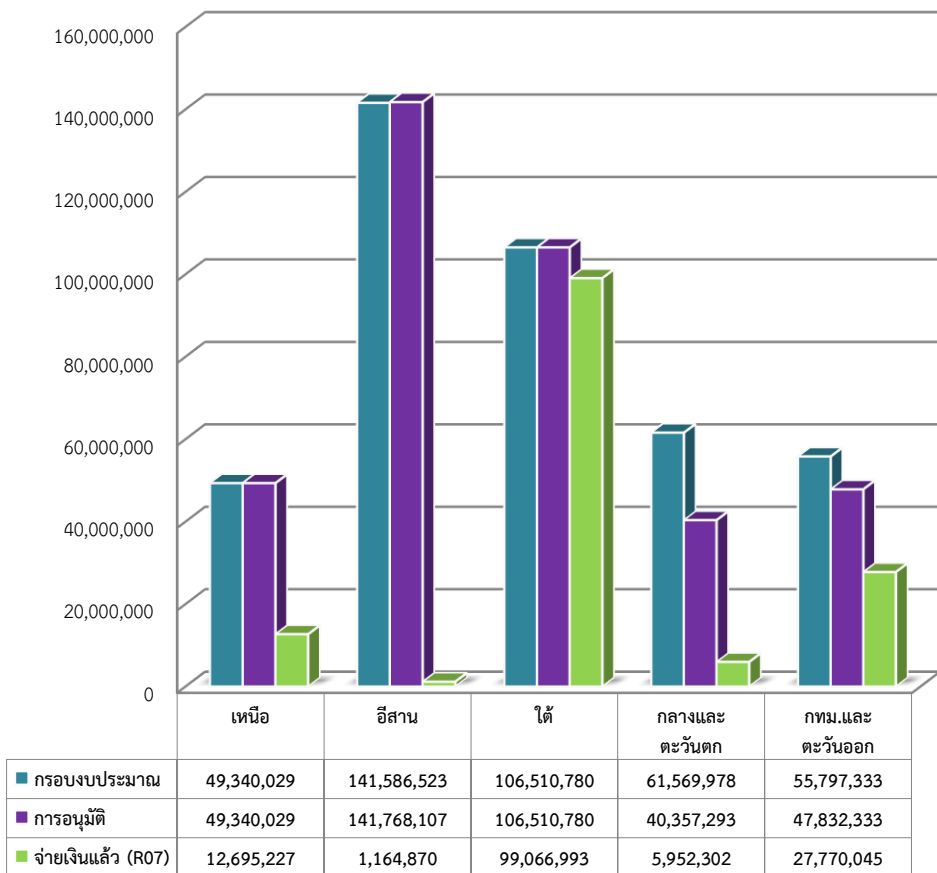
หมายเหตุ : ระบบโปรแกรม CODI - PM ยังอยู่ในช่วงการทดสอบระบบ ซึ่งอาจส่งผลกระทบต่อการบันทึกข้อมูลโครงการและการรายงานผลการเบิกจ่ายงบประมาณ จึงขอให้สำนักงานภาคตรวจสอบข้อมูลโครงการและการเบิกจ่ายเกิดขึ้นจริง กับข้อมูลในระบบโปรแกรม CODI - PM เพื่อให้ข้อมูลมีความถูกต้องและเป็นปัจจุบัน รวมทั้งหากเกิดข้อผิดพลาดจะได้ดำเนินการแก้ไขปัญหาได้อย่างทันที่

หน่วย : บาท

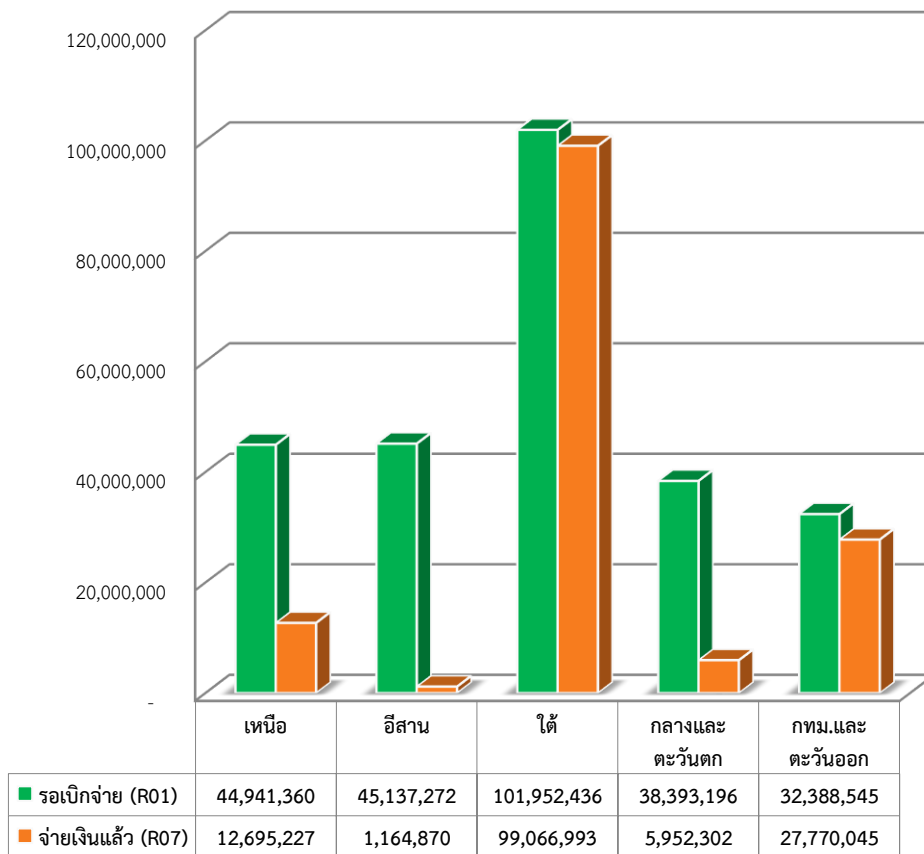
ที่	ภาค	กรอบงบ	เสนอ ผอ. อนุมัติ					การเบิกจ่าย				งบคงเหลือ ที่ยังไม่อนุมัติ	ข้อมูลบันทึกใน CODI PM	
			จน.โครงการ	จน.กองทุน	สมาชิกสมทบ	งบอนุมัติ	ร้อยละการอนุมัติ	รอเบิกจ่าย (R01)	จ่ายเงิน (R07)	งบคงเหลือ	ร้อยละการเบิกจ่าย		จน.โครงการ	งบอนุมัติ
1	ภาคเหนือ	49,340,029	222	202	195,751	49,340,029	100.00	44,941,360	12,695,227	36,644,802	25.73	-	220	48,140,029
2	ภาคอีสาน	141,586,523	461	440	421,557	141,768,107	100.13	45,137,272	1,164,870	140,603,237	0.82	-181,584*	291	87,288,840
3	ภาคใต้	106,510,780	428	412	321,410	106,510,780	100.00	101,952,436	99,066,993	7,443,787	93.01	-	428	106,510,780
4	ภาคกลาง ตะวันตก	61,569,978	291	274	185,185	40,357,293	65.55	38,393,196	5,952,302	34,404,991	14.75	21,212,685	291	40,357,293
5	ภาคกทม. ตะวันออก	55,797,333	166	153	142,808	47,832,333	85.73	32,388,545	27,770,045	20,062,288	58.06	7,965,000	161	46,318,533
6	งสมทบเหลือ จากภาค	128,297	-	-	-	-	-	-	-	-	-	128,297	-	-
7	งบริหาร จัดการ	46,103,660				46,103,660	100.00	46,103,660	46,103,660	-	100.00	-		
	รวม	461,036,600	1,568	1,481	1,266,711	431,912,202	93.68	308,916,469	192,753,097	239,159,105	44.63	29,124,398	1,391	328,615,475

หมายเหตุ : * สำนักงานภาคตะวันออกเฉียงเหนือจัดทำข้อมูลการสมทบงบประมาณ เพื่อสรุปงบประมาณที่จะส่งคืนผิดพลาด จาก 21,151,581 บาท เป็น 21,333,165 บาท ส่งผลให้งบประมาณติดลบ 181,584 บาท ทั้งนี้ สำนักงานภาคตะวันออกเฉียงเหนือ ได้ทำบันทึกปรับแก้ ตามบันทึกเลขที่ สภ51/01631 ลงวันที่ 22 มีนาคม 2562 เรียบร้อยแล้ว ขณะนี้อยู่ระหว่างการปรับกรอบงบประมาณโครงการสนับสนุนสวัสดิการให้ถูกต้องอีกครั้ง

แผนภูมิเปรียบเทียบกรอบงบฯ การอนุมัติและการเบิกจ่ายงบประมาณโครงการ
สนับสนุนสวัสดิการชุมชน เดือนมีนาคม 2562 (หน่วย : บาท)



แผนภูมิเปรียบเทียบจำนวนการรอเบิกจ่ายงบประมาณ (R01) และ
งบประมาณที่เบิกจ่ายจริง (R07) โครงการสนับสนุนสวัสดิการชุมชน 2562
(หน่วย : บาท)



หมายเหตุ : ไม่รวมงบบริหารจัดการ

○ การบันทึกข้อมูลระบบฐานข้อมูลโปรแกรม CODI – PM

จากการตรวจทานข้อมูลโครงการสนับสนุนสวัสดิการชุมชน ปี 2562 ในภาพรวมได้มีการบันทึกข้อมูลในระบบฐานข้อมูลซึ่งประกอบด้วย ข้อมูลโครงการ องค์กร และการแนบไฟล์เอกสาร จากจำนวนโครงการทั้งหมด 1,568 โครงการ ของ 5 ภาค พบว่ามีโครงการที่บันทึกอนุมัติและข้อมูลในระบบ CODI - PM จำนวน 1,391 โครงการ คิดเป็นร้อยละ 88.71 ของโครงการที่ได้รับการอนุมัติ และข้อมูลมีความครบถ้วนเฉลี่ยร้อยละ 71.01 จึงขอให้สำนักงานภาคที่รับผิดชอบเร่งบันทึกข้อมูลโครงการให้ครบถ้วน รวมทั้งตรวจสอบความถูกต้อง และแนบเอกสารรายละเอียดตามที่กำหนด เนื่องจากข้อมูลที่ได้มีการบันทึกในระบบฯ จะนำไปสู่การตรวจสอบของหน่วยงานภายในและภายนอกองค์กร และการประมวลผลข้อมูลภาพรวมโครงการ

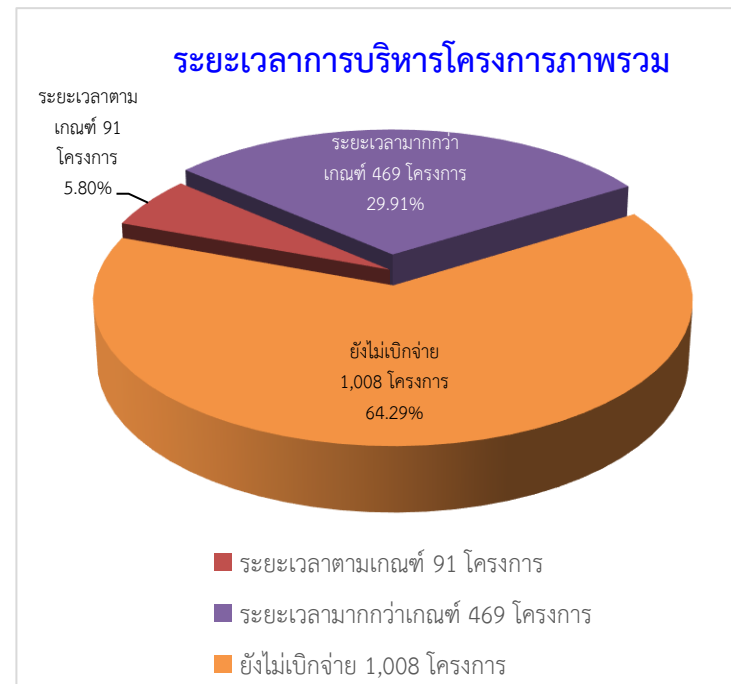
ภาค	จน.โครงการที่อนุมัติ	จน.โครงการที่บันทึก	สถานะข้อมูลที่มีการบันทึก									เอกสารแนบ				
			มติ กก.ภาค/จว.	ข้อมูลโครงการ	ข้อมูลองค์กร	กิจกรรมโครงการ	MOU	จำนวนผู้รับผลประโยชน์ (ตำบล)	จำนวนผู้รับผลประโยชน์ (คน)	บัญชีผู้รับเงิน	แผนการเบิกจ่าย	เอกสารโครงการ	MOU	แบบแสดงผลอนุมัติ	สำเนาบัญชี	แผนการใช้จ่ายเงิน
1.เหนือ	222	220	220	219	220	220	220	2,404	196,557	220	220	121	199	199	198	199
2.อีสาน	461	291	289	289	289	289	288	108	34,268	289	222	93	46	46	47	47
3.ใต้	428	428	428	428	428	428	428	1,571	321,227	428	428	412	416	416	416	416
4.กลางตะวันตก	291	291	291	291	291	291	291	1,508	237,016	291	1	1	205	205	205	205
5.กทม.ตะวันออก	166	161	161	161	161	161	101	288	1,194,065	161	161	115	76	75	91	76
รวม	1,568	1,391	1,389	1,388	1,389	1,389	1,328	5,879	1,983,133	1,389	1,032	742	942	941	957	943
(คิดเป็นร้อยละ)		88.71	99.86	99.78	99.86	99.86	95.47			99.86	74.19	53.34	67.72	67.65	68.80	67.79

○ **ระยะเวลาในกระบวนการบริหารโครงการ** จากการบริหารโครงการที่ผ่านมา และได้มีการทบทวนและพัฒนากระบวนการบริหารโครงการในทุกขั้นตอน เพื่อยกระดับการดำเนินงานให้เป็นมาตรฐานเดียวกันและเป็นการประกันคุณภาพการดำเนินงานขององค์กรในการสนับสนุนองค์กรชุมชนและภาคีพัฒนาที่ได้รับบริการสนับสนุนโครงการและงบประมาณจากสถาบันฯ โดยในปีงบประมาณ พ.ศ.2562 ได้กำหนดมาตรฐานระยะเวลาในการบริหารโครงการ นับตั้งแต่ได้รับความเห็นชอบจากกลไกพิจารณาถ่วงดุล จนกระทั่งเบิกจ่ายงบประมาณงวดแรกใช้ระยะเวลาในการดำเนินงานไม่เกิน 55 วัน โดยแยกเป็น 1) กระบวนการพิจารณาโครงการ : ระยะเวลาในการบริหารโครงการ ตั้งแต่คณะทำงานพิจารณาโครงการระดับภาคพิจารณาเห็นชอบโครงการจนถึง ผอ.ภาคลงนามอนุมัติ จำนวน 30 วัน และ 2) กระบวนการเบิกจ่ายโครงการ : ระยะเวลาหลังจาก ผอ.ภาคลงนามอนุมัติ จนถึงการเบิกจ่ายงบประมาณงวดแรก จำนวน 25 วัน

การบริหารโครงการสนับสนุนสวัสดิการชุมชน ปีงบประมาณ 2562 จำนวน 1,568 โครงการ พบว่า

- โครงการที่ใช้ระยะเวลาตามเกณฑ์ จำนวน 91 โครงการ คิดเป็นร้อยละ 5.80 ของโครงการทั้งหมด ใช้ระยะเวลาโดยเฉลี่ย 46 วัน
- โครงการที่ใช้ระยะเวลามากกว่าเกณฑ์ จำนวน 469 โครงการ คิดเป็นร้อยละ 29.91 ของโครงการทั้งหมด ใช้ระยะเวลาโดยเฉลี่ย 88 วัน
- โครงการที่ยังไม่เบิกจ่ายงบประมาณงวดแรก จำนวน 1,008 โครงการ คิดเป็นร้อยละ 64.29 ของโครงการทั้งหมด โดยมีระยะเวลาที่ยังไม่มีการเบิกจ่ายงบประมาณงวดแรกนานสุด 132 วัน

จึงขอให้หน่วยงานที่รับผิดชอบเร่งรัดการเบิกจ่าย เพื่อให้ดำเนินการได้ตามมาตรฐาน พร้อมทั้งตรวจสอบปัญหาอุปสรรคที่ส่งผลให้เกิดความล่าช้า เพื่อนำมาวิเคราะห์แนวทางแก้ไขปัญหาและการออกแบบการบริหารโครงการให้มีประสิทธิภาพในอนาคต



ตาราง แสดงระยะเวลาการบริหารโครงการสนับสนุนสวัสดิการชุมชน ปี 2562

ภาค	การบริหารโครงการ	ร้อยละ	ระยะเวลาตามมาตรฐานการบริหารโครงการ		รวมใช้ระยะเวลา (55 วัน)	จำนวนวันเฉลี่ย
			คณะทำงานพิจารณา - ผอ. อนุมัติ (30 วัน)	ผอ.อนุมัติ-เบิกจ่ายงวด แรก (25 วัน)		
เหนือ 222 โครงการ	ระยะเวลาตามเกณฑ์ 27 โครงการ	12.16	6 - 11 วัน	31 - 38 วัน	37 - 49 วัน	45 วัน
	ระยะเวลามากกว่าเกณฑ์ 35 โครงการ	15.77	6 - 11 วัน	45 - 78 วัน	56 - 84 วัน	63 วัน
	โครงการที่ยังไม่เบิกจ่าย 160 โครงการ	72.07	6 - 11 วัน	ระยะเวลาที่ยังไม่มีการเบิกจ่ายงวดแรก 63 - 104 วัน		
อีสาน 461 โครงการ	ระยะเวลาตามเกณฑ์ - โครงการ	-	-	-	-	-
	ระยะเวลามากกว่าเกณฑ์ 3 โครงการ	0.65	22 วัน	41 - 69 วัน	63 - 91 วัน	82 วัน
	โครงการที่ยังไม่เบิกจ่าย 458 โครงการ	99.35	13 - 35 วัน	ระยะเวลาที่ยังไม่มีการเบิกจ่ายงวดแรก 34 - 132 วัน		
ใต้ 428 โครงการ	ระยะเวลาตามเกณฑ์ 16 โครงการ	3.74	2 วัน	47 - 51 วัน	49 - 53 วัน	53 วัน
	ระยะเวลามากกว่าเกณฑ์ 353 โครงการ	82.47	2 - 38 วัน	20 - 89 วัน	56 - 105 วัน	97 วัน
	โครงการที่ยังไม่เบิกจ่าย 59 โครงการ	13.79	2 - 38 วัน	ระยะเวลาที่ยังไม่มีการเบิกจ่ายงวดแรก 63 - 129 วัน		
กลาง และ ตะวันตก 291 โครงการ	ระยะเวลาตามเกณฑ์ 1 โครงการ	0.34	12 วัน	39 วัน	51 วัน	51 วัน
	ระยะเวลามากกว่าเกณฑ์ 38 โครงการ	13.06	6 - 13 วัน	44 - 70 วัน	57 - 76 วัน	60 วัน
	โครงการที่ยังไม่เบิกจ่าย 252 โครงการ	86.60	6 - 13 วัน	ระยะเวลาที่ยังไม่มีการเบิกจ่ายงวดแรก 62 - 100 วัน		
กทม.ปริมณฑลตะวันออก 166 โครงการ	ระยะเวลาตามเกณฑ์ 47 โครงการ	28.32	10 วัน	27 - 43 วัน	37 - 53 วัน	45 วัน
	ระยะเวลามากกว่าเกณฑ์ 40 โครงการ	24.10	8 - 10 วัน	46 - 63 วัน	58 - 71 วัน	64 วัน
	โครงการที่ยังไม่เบิกจ่าย 79 โครงการ	47.59	3 - 11 วัน	ระยะเวลาที่ยังไม่มีการเบิกจ่ายงวดแรก 1 - 117 วัน		
รวม 1,568 โครงการ	ระยะเวลาตามเกณฑ์ 91 โครงการ	5.80	2 - 12 วัน	27 - 51 วัน	37 - 53 วัน	46 วัน
	ระยะเวลามากกว่าเกณฑ์ 469 โครงการ	29.91	2 - 38 วัน	41 - 89 วัน	56 - 105 วัน	88 วัน
	โครงการที่ยังไม่เบิกจ่าย 1,008 โครงการ	64.29	6 - 35 วัน	ระยะเวลาที่ยังไม่มีการเบิกจ่ายงวดแรก 1 - 132 วัน		

รายงานสรุปสถานะการบันทึกข้อมูลโครงการสนับสนุนการพัฒนาขบวนองค์กรชุมชน ปี 2561

จากการประชุมเชิงปฏิบัติการระบบการบริหารโครงการและระบบงานสนับสนุน ประจำปีงบประมาณ พ.ศ. 2562 เมื่อวันที่ 26 - 27 มีนาคม 2562 ได้มีข้อตกลงในการบริหารโครงการและงานสนับสนุน โดยกำหนดให้สำนักงานภาคบันทึกข้อมูลโครงการปีงบประมาณ 2561 และแนบเอกสารให้ครบทุกโครงการ รวมถึงรายงานปิดโครงการในระบบครบถ้วน ภายในเดือนเมษายน 2562 **จึงขอความร่วมมือสำนักงานภาคในการตรวจทานการบันทึกข้อมูลโครงการ และแนบไฟล์เอกสารในระบบให้ครบถ้วนตามเงื่อนไขรวมทั้ง แนบเอกสารเบิกจ่ายงวด 2 และเอกสารปิดโครงการ เพื่อฝ่ายเลขานุการฯ จะได้ดำเนินการปิดโครงการต่อไป** ซึ่งข้อมูลที่ได้มีการบันทึกในระบบจะนำไปสู่การตรวจสอบของหน่วยงานภายในและภายนอกองค์กร และการประมวลผลข้อมูลภาพรวมโครงการ

1. โครงการเสริมสร้างขีดความสามารถของชุมชน ปี 2561 มีการบันทึกข้อมูลในระบบฐานข้อมูลครบถ้วนสมบูรณ์เฉลี่ยร้อยละ 91.59

ภาค	จำนวนโครงการ	จำนวนโครงการที่บันทึก	สถานะข้อมูลที่มีการบันทึก									เอกสารแนบ						
			มติ กก. ภาค/ จว.	ข้อมูลเบื้องต้นโครงการ	ข้อมูลองค์กรผู้เสนอ	กิจกรรมโครงการ	บันทึกความร่วมมือ	จำนวนตำบล (ระบุจน.)	ข้อมูลโครงการย่อยระดับตำบล	บัญชีผู้รับเงิน	แผนการเบิกจ่าย	เอกสารโครงการ	MOU	แบบแสดงผลอนุมัติ	สำเนาบัญชี	แผนการใช้จ่ายเงิน	เอกสารปิดโครงการ	เบิกจ่ายงวด 2
ภาคเหนือ	15	15	15	15	15	15	15	374	0	15	15	15	15	15	15	15	1	15
ภาคอีสาน	127	127	127	127	112	127	127	2,152	0	127	127	110	114	125	121	123	39	115
ภาคใต้	18	18	18	18	18	18	18	1,130	0	18	18	18	18	18	18	18	5	17
กลางตะวันตก	27	27	27	27	27	27	27	1,288	150	27	27	0	24	25	25	25	0	4
กทม.ตะวันออก	44	44	44	44	44	44	44	843	242	44	44	44	44	44	44	44	43	44
ส่วนกลาง	1	1	1	1	1	1	1	0	0	1	1	1	1	1	1	1	0	1
รวม	232	232	232	232	217	232	232	5,787	392	232	232	188	216	228	224	226	88	196
คิดเป็นร้อยละ			100.00	100.00	93.53	100.00	100.00			100.00	100.00	81.03	93.10	98.28	96.55	97.41	37.93	84.48

2. โครงการสนับสนุนสวัสดิการชุมชน ปี 2561 มีการบันทึกข้อมูลในระบบฐานข้อมูลสมบูรณ์เฉลี่ยร้อยละ 90.93

ภาค	จน. โครงการที่ อนุมัติ	จน. โครงการที่ บันทึก	สถานะข้อมูลที่มีการบันทึก									เอกสารแนบ						
			มติ กก. ภาค/ จว.	ข้อมูล โครงการ	ข้อมูล องค์กร	กิจกรรม โครงการ	MOU	จำนวน ผู้รับ ผลประโยชน์ (ตำบล)	จำนวนผู้รับ ผลประโยชน์ (คน)	บัญชี ผู้รับเงิน	แผน การเบิก จ่าย	เอกสาร รโครงการ	MOU	แบบ แสดง ผล อนุมัติ	สำ เนา บัญชี	แผน การใช้ เงิน	เอกสาร รเบิก จ่าย งวด 2	เอกสาร รปิด โครงการ
เหนือ	215	215	215	215	213	215	215	211	297,973	215	215	211	215	215	215	215	4	81
อีสาน	407	407	407	404	378	407	407	765	777,088	407	407	173	402	403	401	402	20	113
ใต้	186	186	186	186	186	186	186	1126	243642	186	186	186	186	186	186	186	14	80
กลาง ตะวันตก	181	181	181	181	168	181	181	1082	90,604	181	181	163	178	178	178	178	4	0
กทม. ตะวันออก	71	71	71	71	71	71	71	1297	36,650	71	71	71	71	71	71	71	13	13
รวม	1060	1060	1060	1057	1016	1060	1060	4,481	1,445,957	1060	1060	804	1052	1053	1051	1052	55	287
คิดเป็นร้อยละ		100.00	100.00	99.72	95.85	100.00	100.00			100.00	100.00	75.85	99.25	99.34	99.15	99.25	77.46	27.15

3. โครงการพัฒนาเศรษฐกิจและทุนชุมชนฯ ปีงบประมาณ 2561 มีการบันทึกข้อมูลในระบบฐานข้อมูลสมบูรณ์เฉลี่ยร้อยละ 92.60

ภาค	จำนวนโครงการ	สถานะข้อมูลที่มีการบันทึก									เอกสารแนบ						
		มติ กก. ภาค/ จว.	ข้อมูลเบื้องต้นโครงการ	ข้อมูลองค์กรผู้เสนอ	กิจกรรมโครงการ	บันทึกความร่วมมือ	จำนวนตำบล (ระบุจน.)	ข้อมูลโครงการย่อยระดับตำบล	บัญชีผู้รับเงิน	แผนการเบิกจ่าย	เอกสารโครงการ	MOU	แบบแสดงผลอนุมัติ	สำเนาบัญชี	แผนการใช้จ่ายเงิน	เอกสารแนบเบิกงวด 2	เอกสารปิดโครงการ
ภาคเหนือ	16	16	16	16	16	16	108	0	16	16	16	16	16	16	16	16	1
ภาคอีสาน	101	101	100	95	101	89	99	0	100	100	98	97	97	97	97	91	34
ภาคใต้	105	105	105	105	105	105	100	0	105	105	105	105	105	105	105	105	29
กลางตะวันตก	17	17	17	17	17	17	112	112	17	17	0	14	14	14	14	4	0
กทม.ตะวันออก	31	31	31	31	31	31	617	118	31	31	31	31	31	31	31	31	26
ส่วนกลาง	2	2	2	2	2	0	0	0	0	2	2	0	2	0	2	0	2
รวม	272	272	271	266	272	258	1036	230	269	271	252	263	265	263	265	247	92
คิดเป็นร้อยละ		100.00	99.63	97.79	100.00	94.85		84.56	98.90	99.63	92.65	96.69	97.43	96.69	97.43	90.81	33.95