

# สถานะการสนับสนุนงบประมาณโครงการพัฒนาที่อยู่อาศัยชุมชนริมคลอง ลาดพร้าวและคลองเปรมประชากร (สิ้นเดือนพฤษภาคม 2567)

## ข้อมูล ณ 30 ก.ย. 66



### คลองลาดพร้าว

44 โครงการ

**3,781** ครัวเรือน

อนุมัติ 608.35 ลบ.

เบิกจ่าย 584.25 ลบ.

คงเหลือ 24.10 ลบ.

## ผลการดำเนินงาน ณ พ.ค.67

ไตรมาส	อนุมัติ		เบิกจ่าย (บาท)
	ครัวเรือน	จำนวนเงิน (บาท)	
1	-	-	1,422,646
2	-	144,000	-
3	19	3,441,100	-
4	-	-	-
รวม	19	3,585,100	1,422,646

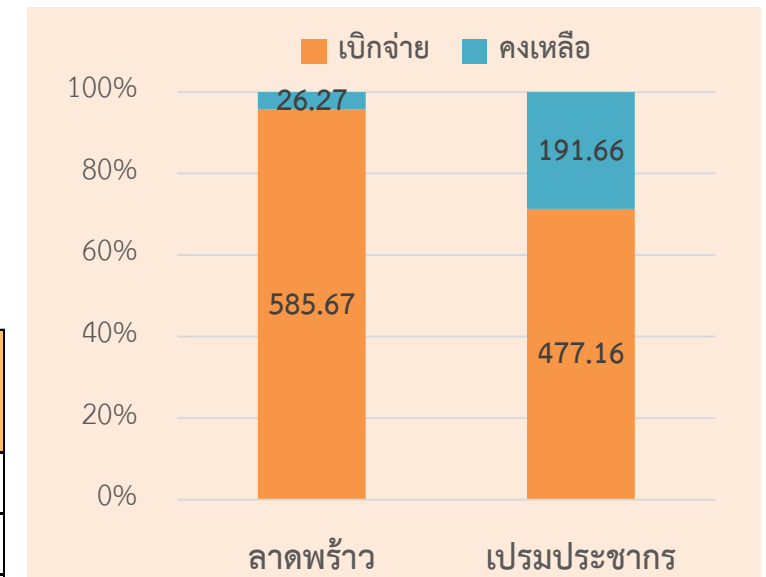
## ผลการดำเนินงานสะสม

คลองลาดพร้าว 44 โครงการ **3,800** ครัวเรือน

- อนุมัติ 611.94 ลบ.

- เบิกจ่าย 585.67 ลบ.

- คงเหลือ 26.27 ลบ.



### คลองเปรมประชากร

33 โครงการ

**4,068** ครัวเรือน

อนุมัติ 653.02 ลบ.

เบิกจ่าย 448.07 ลบ.

คงเหลือ 204.95 ลบ.

ไตรมาส	อนุมัติ		เบิกจ่าย (บาท)
	ครัวเรือน	จำนวนเงิน (บาท)	
1	-	-	6,478,865
2	17	7,549,750	21,392,050
3	53	9,253,500	1,222,375
4	-	-	-
รวม	70	16,803,250	29,093,290

คลองเปรมประชากร 33 โครงการ **4,138** ครัวเรือน

- อนุมัติ 668.82 ลบ.

- เบิกจ่าย 477.16 ลบ.

- คงเหลือ 191.66 ลบ.

# สถานะการสนับสนุนงบประมาณโครงการพัฒนาที่อยู่อาศัยชุมชนริมคลอง ลาดพร้าวและคลองเปรมประชากร (สิ้นเดือนพฤษภาคม 2567)

## ผลการอนุมัติโครงการและงบประมาณ ณ พ.ค.67

### คลองลาดพร้าว

ลำดับ	องค์กรผู้เสนอ	เขต	การประชุม	ครั้งที่	วันที่ประชุม	วันที่อนุมัติ	ไตรมาส	ครัวเรือน	จำนวนเงิน	งบปี พ.ศ.		
1	ลาดพร้าว 80	ห้วยขวาง	อนุกรรมการคลองฯ	1/2567	29-ม.ค.-67	5-ก.พ.-67	2	-	108,000	2561	ค่าเช่าบ้านเพิ่มเติม	
2	หลังสมาคมร.ไทย-ญี่ปุ่น	ห้วยขวาง	อนุกรรมการคลองฯ	1/2567	29-ม.ค.-67	5-ก.พ.-67	2	-	36,000	2561	ค่าเช่าบ้านเพิ่มเติม	
3	สหกรณ์เคหสถานบ้านมั่นคงเพิ่มทรัพย์สินสมบูรณ์ จำกัด	สายไหม	อนุกรรมการคลองฯ	2/2567	20-พ.ค.-67	27-พ.ค.-67	3	19	3,122,000	2560	งบอุดหนุน	
4	หลังสมาคมร.ไทย-ญี่ปุ่น	ห้วยขวาง	อนุกรรมการบ้านมั่นคงฯ	3/2567	30-เม.ย.-67	9-พ.ค.-67	3	-	319,100	บมค.	สาธารณูปโภคเพิ่มเติม	
								<b>รวม</b>	<b>19</b>	<b>3,585,100</b>		

### คลองเปรมประชากร

ลำดับ	องค์กรผู้เสนอ	เขต	การประชุม	ครั้งที่	วันที่ประชุม	วันที่อนุมัติ	ไตรมาส	ครัวเรือน	จำนวนเงิน	งบปี พ.ศ.		
1	อัยยิมี่สุขร่วมใจ	หลักสี่	อนุกรรมการคลองฯ	3/2566	26-ธ.ค.-66	9-ม.ค.-67	2	-	1,927,250	2563	งบอุดหนุน	
2	ประชากร 4	ดอนเมือง	อนุกรรมการคลองฯ	3/2566	26-ธ.ค.-66	9-ม.ค.-67	2	17	2,541,500	2564	งบอุดหนุน	
3	สหกรณ์เคหสถานบ้านมั่นคงชุมชนวัดรังสิต จำกัด	ปทุมธานี	-	-	-	10-ม.ค.-67	2	-	828,000	บมค.	ค่าเช่าบ้านเพิ่มเติม	
4	สหกรณ์เคหสถานศิษย์หลวงปู่ขาว จำกัด	หลักสี่	อนุกรรมการคลองฯ	1/2567	29-ม.ค.-67	5-ก.พ.-67	2	-	693,000	2563	ค่าเช่าบ้านเพิ่มเติม	
5	สหกรณ์เคหสถานตาลคู่สมบูรณ์ทรัพย์ จำกัด	ดอนเมือง	อนุกรรมการคลองฯ	1/2567	29-ม.ค.-67	5-ก.พ.-67	2	-	255,000	2563	ค่าเช่าบ้านเพิ่มเติม	
6	สหกรณ์เคหสถานชุมชนประชากร 3 จำกัด	ดอนเมือง	อนุกรรมการคลองฯ	1/2567	29-ม.ค.-67	5-ก.พ.-67	2	-	1,107,000	2563	งบสผ.	
7	สหกรณ์เคหสถานชุมชนร่วมพัฒนา จำกัด	หลักสี่	-	-	-	27-มี.ค.-67	2	-	198,000	บมค.	ค่าเช่าบ้านเพิ่มเติม	
8	สหกรณ์เคหสถานบ้านมั่นคงชุมชนวัดรังสิต จำกัด	ปทุมธานี	อนุกรรมการคลองฯ	2/2567	20-พ.ค.-67	27-พ.ค.-67	3	-	400,000	2561	ช่วยเหลือ	
9	สหกรณ์เคหสถานศิษย์หลวงปู่ขาว จำกัด	หลักสี่	อนุกรรมการคลองฯ	2/2567	20-พ.ค.-67	27-พ.ค.-67	3	-	930,000	2563	ค่าเช่าบ้านเพิ่มเติม	
10	สหกรณ์เคหสถานตาลคู่สมบูรณ์ทรัพย์ จำกัด	ดอนเมือง	อนุกรรมการคลองฯ	2/2567	20-พ.ค.-67	27-พ.ค.-67	3	53	7,923,500	2564	งบอุดหนุน	
								<b>รวม</b>	<b>70</b>	<b>16,803,250</b>		

# สถานการณ์สนับสนุนงบประมาณโครงการพัฒนาที่อยู่อาศัยชุมชนริมคลอง ลาดพร้าวและคลองเปรมประชากร (สิ้นเดือนพฤษภาคม 2567)

## ผลการเบิกจ่ายงบประมาณ ณ พ.ค.67

### คลองลาดพร้าว

ลำดับ	องค์กรผู้เสนอ	เขต	ไตรมาส	จำนวนเงิน	งบปี พ.ศ.	
1	สหกรณ์เคหสถานบ้านเราสายไหม 50 จำกัด	คลองสามวา	1	1,422,646	2560	งบอุดหนุน
<b>รวม</b>				<b>1,422,646</b>		

### คลองเปรมประชากร

ลำดับ	องค์กรผู้เสนอ	เขต	ไตรมาส	จำนวนเงิน	งบปี พ.ศ.	
1	สหกรณ์เคหสถานบ้านเราสายไหม 50 จำกัด	คลองสามวา	1	175,596	2563	งบอุดหนุน
2	สหกรณ์เคหสถานบ้านเราสายไหม 50 จำกัด	คลองสามวา	1	479,394	2561	งบอุดหนุน
3	สหกรณ์เคหสถานชุมชนมิตรประชาพัฒนา จำกัด	หลักสี่	1	2,739,975	2563	งบอุดหนุน
4	สหกรณ์เคหสถานชุมชนมิตรประชาพัฒนา จำกัด	หลักสี่	1	935,150	2563	งบอุดหนุน
5	สหกรณ์เคหสถานคลองเปรมประชาพัฒนา จำกัด	หลักสี่	1	1,825,000	2563	งบอุดหนุน
6	สหกรณ์เคหสถานคลองเปรมประชาพัฒนา จำกัด	หลักสี่	1	323,750	2563	งบอุดหนุน
7	สหกรณ์เคหสถานวัดคอนเมืองคันทันเหนือ จำกัด	ดอนเมือง	2	8,418,650	2563	งบอุดหนุน
8	สหกรณ์เคหสถานชุมชนปุ่เจ้าสมิงพรายสะพานปูน คอนเมือ	หลักสี่	2	1,838,250	2563	งบอุดหนุน
9	สหกรณ์เคหสถานแจ้งวัฒนะ5 จำกัด	หลักสี่	2	3,398,650	2563	งบอุดหนุน
10	สหกรณ์เคหสถานประชากร 3 จำกัด	ดอนเมือง	2	4,639,000	2563	งบอุดหนุน
11	สหกรณ์เคหสถานศิษย์หลวงปู่ขาว จำกัด	หลักสี่	2	1,051,000	2563	งบอุดหนุน
12	สหกรณ์เคหสถานพัฒนา 99 มีสุขร่วมใจ จำกัด	หลักสี่	2	525,500	2563	งบอุดหนุน
13	สหกรณ์เคหสถานบ้านมั่นคงชุมชนวัดรังสิต จำกัด	ปทุมธานี	2	828,000	บมค.	ค่าเช่าบ้านเพิ่มเติม
14	สหกรณ์เคหสถานศิษย์หลวงปู่ขาว จำกัด	หลักสี่	2	693,000	2563	ค่าเช่าบ้านเพิ่มเติม
15	สหกรณ์เคหสถานร่วมพัฒนา จำกัด	หลักสี่	3	198,000	บมค.	ค่าเช่าบ้านเพิ่มเติม
16	สหกรณ์เคหสถานศาลคู่สมบุรณ์ทรัพย์ จำกัด	ดอนเมือง	3	255,000	2563	ค่าเช่าบ้านเพิ่มเติม
17	เครือข่ายพัฒนาชุมชนและสิ่งแวดล้อมคลอง		3	769,375		บริหารภาคี
<b>รวม</b>				<b>29,093,290</b>		

# โครงการพัฒนาที่อยู่อาศัยชุมชนริมคลองลาดพร้าวและคลองเปรมประชากร

ภาพแสดงที่ตั้ง 9 คลอง ตามแผนของ กทม. ความยาวประมาณ 128.37 กิโลเมตร 13,060 หลังคาเรือน ประชากรประมาณ 74,115 คน

## คลองลาดพร้าวและบางซื่อ

7 พื้นที่ 50 ชุมชน 7,069 ครั้วเรือน

เริ่มดำเนินการปี 2559

## คลองเปรมประชากร

## คลองเปรมประชากร

4 พื้นที่ 38 ชุมชน 6,386 ครั้วเรือน

เริ่มดำเนินการปี 2562



### อนุมัติงบประมาณ

3,800 ครั้วเรือน 42 ชุมชน

จำนวน 611.94 ล้านบาท

เบิกจ่าย 585.67 ล้านบาท (96%)

คงเหลือ 26.27 ล้านบาท



ดำเนินการได้ 35 ชุมชน

3,646 ครั้วเรือน

(51.58%)

ร้อยละย้ายบ้านเดิม 2,937 หลัง (41.55%)

ความคืบหน้าการดำเนินงาน (31 พ.ค. 67)

### ลาดพร้าว

50 ชุมชน 7,069 ครั้วเรือน

### เปรมประชากร

38 ชุมชน 6,386 ครั้วเรือน

ดำเนินการได้ 20 ชุมชน

1,770 ครั้วเรือน

(27.72%)

ร้อยละย้ายบ้านเดิม 1,584 หลัง (24.80%)

### อนุมัติงบประมาณ

4,138 ครั้วเรือน 33 ชุมชน

จำนวน 668.80 ล้านบาท

เบิกจ่าย 477.16 ล้านบาท (71%)

คงเหลือ 191.66 ล้านบาท



3,413 ครั้วเรือน (48.28%)

ก่อสร้างแล้วเสร็จ

1,267 ครั้วเรือน (19.84%)

43 ครั้วเรือน (0.61%)

อยู่ระหว่างก่อสร้าง

352 ครั้วเรือน (5.51%)

190 ครั้วเรือน (2.69%)

พื้นที่พร้อมก่อสร้าง

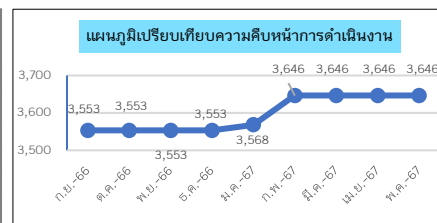
151 ครั้วเรือน (2.36%)

## สถิติผลการดำเนินงาน ปี พ.ศ. 2567 สิ้นเดือน กันยายน 2566 ถึงปัจจุบัน

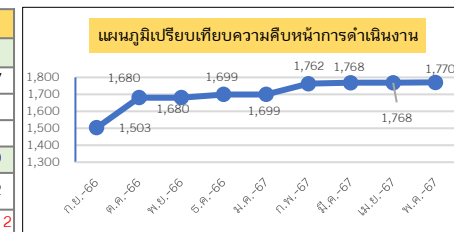
คลองลาดพร้าว ดำเนินการได้เพิ่มขึ้นรวม 93 ครั้วเรือน

คลองเปรมประชากร ดำเนินการได้เพิ่มขึ้นรวม 267 ครั้วเรือน

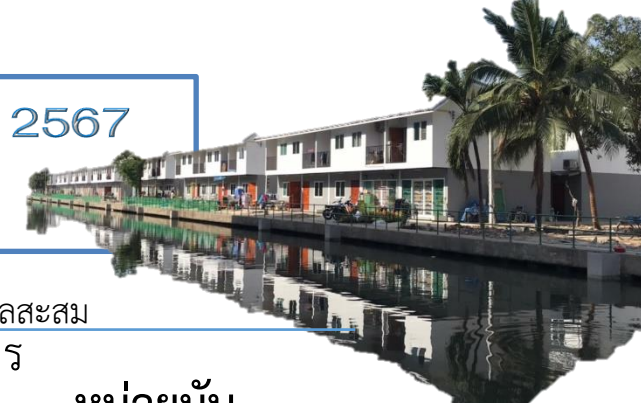
ผลการดำเนินงาน (ครั้วเรือน)	พ.ศ. 2566				พ.ศ. 2567				
	ก.ย.	ต.ค.	พ.ย.	ธ.ค.	ม.ค.	ก.พ.	มี.ค.	เม.ย.	พ.ค.
ก่อสร้างแล้วเสร็จ	3,331	3,339	3,339	3,342	3,368	3,374	3,413	3,413	3,413
อยู่ระหว่างการก่อสร้าง	67	60	60	57	46	78	43	43	43
พื้นที่พร้อมก่อสร้าง	155	154	154	154	154	194	190	190	190
<b>รวม</b>	<b>3,553</b>	<b>3,553</b>	<b>3,553</b>	<b>3,553</b>	<b>3,568</b>	<b>3,646</b>	<b>3,646</b>	<b>3,646</b>	<b>3,646</b>
คิดเป็นร้อยละ	50.26	50.26	50.26	50.26	50.47	51.58	51.58	51.58	51.58
เพิ่มขึ้นจากเดือนก่อนหน้า	-	-	-	-	15	78	-	-	-



ผลการดำเนินงาน (ครั้วเรือน)	พ.ศ. 2566				พ.ศ. 2567				
	ก.ย.	ต.ค.	พ.ย.	ธ.ค.	ม.ค.	ก.พ.	มี.ค.	เม.ย.	พ.ค.
ก่อสร้างแล้วเสร็จ	1,034	1,057	1,097	1,117	1,197	1,214	1,257	1,257	1,267
อยู่ระหว่างการก่อสร้าง	368	349	410	411	336	393	352	352	352
พื้นที่พร้อมก่อสร้าง	101	274	173	171	166	155	159	159	151
<b>รวม</b>	<b>1,503</b>	<b>1,680</b>	<b>1,680</b>	<b>1,699</b>	<b>1,699</b>	<b>1,762</b>	<b>1,768</b>	<b>1,768</b>	<b>1,770</b>
คิดเป็นร้อยละ	23.54	26.31	26.31	26.61	26.61	27.59	27.69	27.69	27.72
เพิ่มขึ้นจากเดือนก่อนหน้า	177	-	19	-	63	6	-	-	2



แบบรายงานสถิติการให้บริการของสำนักพัฒนาที่อยู่อาศัยชุมชนริมคลอง ประจำปี 2567  
(ตุลาคม 2566 ถึงปัจจุบัน)



ลำดับ	การสนับสนุนและงานบริการ	จำนวนการให้บริการ		หน่วยนับ
		ลาดพร้าว	เปรมประชากร	
1	การสร้างการรับรู้และความเข้าใจโครงการ	-	-	ชุมชน
2	การทบทวนชุมชน/ครัวเรือน และรับรองสิทธิผู้เข้าร่วมโครงการ	-	-	ชุมชน
3	การจัดตั้งสหกรณ์เพื่อบริหารโครงการและงบประมาณ	-	-	สหกรณ์
4	การดำเนินการรังวัดที่ดินและจัดเช่าที่ดิน	-	1	สหกรณ์
5	การออกแบบวางผังชุมชนใหม่ และขออนุญาตก่อสร้าง	-	-	สหกรณ์
6	การอนุมัติโครงการและงบประมาณ	19/3.59	70/16.80	ครัวเรือน/ ล้านบาท
7	การเบิกจ่ายงบประมาณเพื่อดำเนินโครงการ	1.42	29.09	ล้านบาท
8	การรื้อย้ายบ้านเดิม	-	276	หลัง
9	การก่อสร้างตามแบบ/ผัง ที่ออกแบบร่วมกับชุมชน (สร้างบ้านแล้วเสร็จ)	82	233	ครัวเรือน
10	การสนับสนุนชุมชนเข้มแข็งและพัฒนาคุณภาพชีวิต	-	-	ชุมชน

ผลสะสม

