

# สถานะการสนับสนุนงบประมาณโครงการพัฒนาที่อยู่อาศัยชุมชนริมคลอง ลาดพร้าวและคลองเปรมประชากร (สิ้นเดือนมีนาคม 2567)

## ข้อมูล ณ 30 ก.ย. 66



### คลองลาดพร้าว

44 โครงการ

**3,781** ครัวเรือน

อนุมัติ 608.35 ลบ.

เบิกจ่าย 584.25 ลบ.

คงเหลือ 24.10 ลบ.



### คลองเปรมประชากร

33 โครงการ

**4,068** ครัวเรือน

อนุมัติ 653.02 ลบ.

เบิกจ่าย 448.07 ลบ.

คงเหลือ 204.95 ลบ.

## ผลการดำเนินงาน ณ มี.ค.67

ไตรมาส	อนุมัติ		เบิกจ่าย (บาท)
	ครัวเรือน	จำนวนเงิน (บาท)	
1	-	-	1,422,646
2	-	144,000	-
3	-	-	-
4	-	-	-
รวม	0	144,000	1,422,646

ไตรมาส	อนุมัติ		เบิกจ่าย (บาท)
	ครัวเรือน	จำนวนเงิน (บาท)	
1	-	-	6,478,865
2	17	4,596,500	21,391,550
3	-	-	-
4	-	-	-
รวม	17	4,596,500	27,870,415

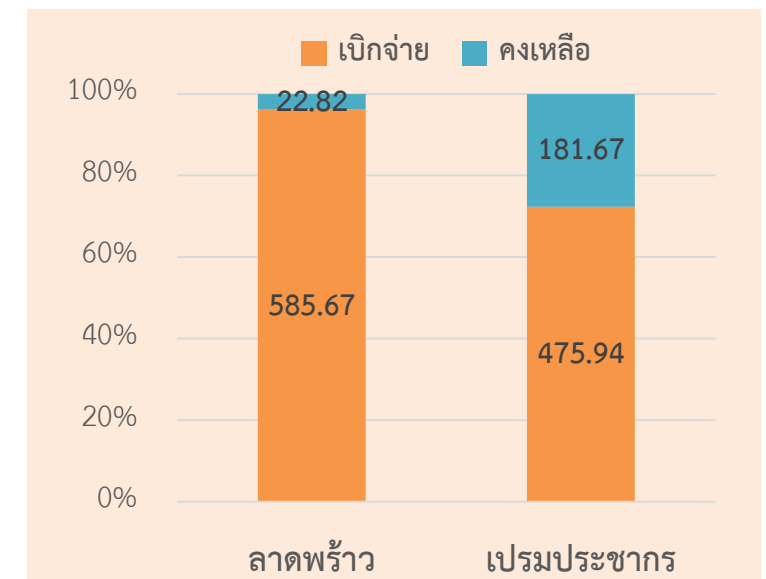
## ผลการดำเนินงานสะสม

คลองลาดพร้าว 44 โครงการ **3,781** ครัวเรือน

- อนุมัติ 608.49 ลบ.

- เบิกจ่าย 585.67 ลบ.

- คงเหลือ 22.82 ลบ.



คลองเปรมประชากร 33 โครงการ **4,085** ครัวเรือน

- อนุมัติ 657.61 ลบ.

- เบิกจ่าย 475.94 ลบ.

- คงเหลือ 181.67 ลบ.

# โครงการพัฒนาที่อยู่อาศัยชุมชนริมคลองลาดพร้าวและคลองเปรมประชากร

ภาพแสดงที่ตั้ง 9 คลอง ตามแผนของ กทม. ความยาวประมาณ 128.37 กิโลเมตร 13,060 หลังคาเรือน ประชากรประมาณ 74,115 คน

## คลองลาดพร้าวและบางซื่อ

7 พื้นที่ 50 ชุมชน 7,069 ครัวเรือน

เริ่มดำเนินการปี 2559

## คลองเปรมประชากร

## คลองเปรมประชากร

4 พื้นที่ 38 ชุมชน 6,386 ครัวเรือน

เริ่มดำเนินการปี 2562



- สายไหม : 10 ชุมชน 1,454 ครัวเรือน
- ดอนเมือง : 1 ชุมชน 370 ครัวเรือน
- หลักสี่ : 5 ชุมชน 987 ครัวเรือน
- บางเขน : 8 ชุมชน 1,469 ครัวเรือน
- จตุจักร : 11 ชุมชน 1,283 ครัวเรือน
- หัวใจขวาง : 14 ชุมชน 1,453 ครัวเรือน
- วังทองหลาง : 1 ชุมชน 53 ครัวเรือน

- จตุจักร : 5 ชุมชน 621 ครัวเรือน
  - ดอนเมือง : 14 ชุมชน 2,542 ครัวเรือน
  - หลักสี่ : 13 ชุมชน 2,248 ครัวเรือน
  - ต.หลักหก จ.ปทุมธานี : 6 หมู่ 929 ครัวเรือน
- \*\* ยังรับรองสิทธิ์ไม่ครบทุกชุมชน \*\*

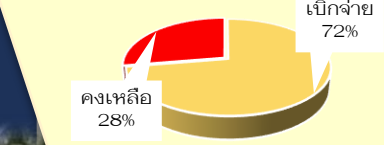
### อนุมัติงบประมาณ

3,781 ครัวเรือน 42 ชุมชน  
จำนวน 608.49 ล้านบาท  
เบิกจ่าย 585.67 ล้านบาท (96%)  
คงเหลือ 22.82 ล้านบาท



### อนุมัติงบประมาณ

4,085 ครัวเรือน 33 ชุมชน  
จำนวน 657.61 ล้านบาท  
เบิกจ่าย 475.94 ล้านบาท (72%)  
คงเหลือ 181.67 ล้านบาท



ความคืบหน้าการดำเนินงาน (31 มีนาคม 2567)

ดำเนินการได้ 35 ชุมชน **3,646 ครัวเรือน** (51.58%)

**ลาดพร้าว** 50 ชุมชน 7,069 ครัวเรือน

**เปรมประชากร** 38 ชุมชน 6,386 ครัวเรือน

ดำเนินการได้ 16 ชุมชน **1,768 ครัวเรือน** (27.69%)

**3,413 ครัวเรือน (48.28%)** ก่อสร้างแล้วเสร็จ **1,257 ครัวเรือน (19.68%)**

**43 ครัวเรือน (0.61%)** อยู่ระหว่างก่อสร้าง **352 ครัวเรือน (5.51%)**

**190 ครัวเรือน (2.69%)** พื้นที่พร้อมก่อสร้าง **159 ครัวเรือน (2.49%)**

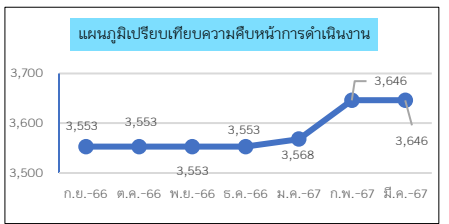


## สถิติผลการดำเนินงาน ปี พ.ศ. 2567 สิ้นเดือน กันยายน 2566 ถึงปัจจุบัน

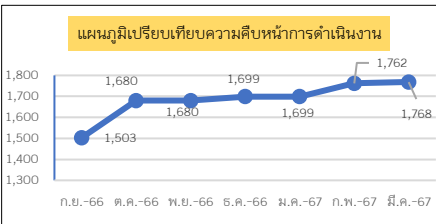
คลองลาดพร้าว ดำเนินการได้เพิ่มขึ้นรวม 93 ครัวเรือน

คลองเปรมประชากร ดำเนินการได้เพิ่มขึ้นรวม 265 ครัวเรือน

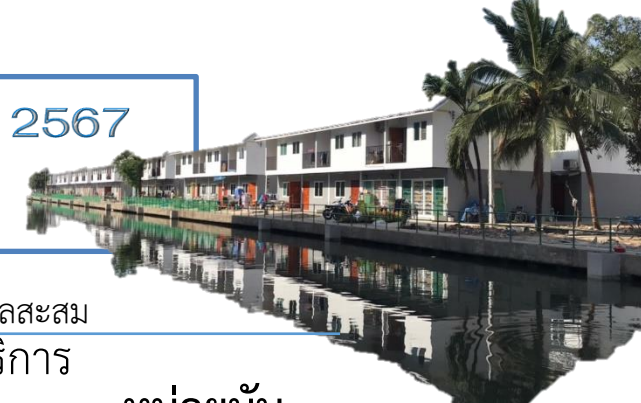
ผลการดำเนินงาน (ครัวเรือน)	พ.ศ. 2566				พ.ศ.2567		
	ก.ย.	ต.ค.	พ.ย.	ธ.ค.	ม.ค.	ก.พ.	มี.ค.
ก่อสร้างแล้วเสร็จ	3,331	3,339	3,339	3,342	3,368	3,374	3,413
อยู่ระหว่างการก่อสร้าง	67	60	60	57	46	78	43
พื้นที่พร้อมก่อสร้าง	155	154	154	154	154	194	190
<b>รวม</b>	<b>3,553</b>	<b>3,553</b>	<b>3,553</b>	<b>3,553</b>	<b>3,568</b>	<b>3,646</b>	<b>3,646</b>
คิดเป็นร้อยละ	50.26	50.26	50.26	50.26	50.47	51.58	51.58
เพิ่มขึ้นจากเดือนก่อนหน้า	-	-	-	-	15	78	-



ผลการดำเนินงาน (ครัวเรือน)	พ.ศ. 2566				พ.ศ.2567		
	ก.ย.	ต.ค.	พ.ย.	ธ.ค.	ม.ค.	ก.พ.	มี.ค.
ก่อสร้างแล้วเสร็จ	1,034	1,057	1,097	1,117	1,197	1,214	1,257
อยู่ระหว่างการก่อสร้าง	368	349	410	411	336	393	352
พื้นที่พร้อมก่อสร้าง	101	274	173	171	166	155	159
<b>รวม</b>	<b>1,503</b>	<b>1,680</b>	<b>1,680</b>	<b>1,699</b>	<b>1,699</b>	<b>1,762</b>	<b>1,768</b>
คิดเป็นร้อยละ	23.54	26.31	26.31	26.61	26.61	27.59	27.69
เพิ่มขึ้นจากเดือนก่อนหน้า	-	177	-	19	-	63	6



แบบรายงานสถิติการให้บริการของสำนักพัฒนาที่อยู่อาศัยชุมชนริมคลอง ประจำปี 2567  
(ตุลาคม 2566 ถึงปัจจุบัน)



ลำดับ	การสนับสนุนและงานบริการ	ผลสะสม จำนวนการให้บริการ		หน่วยนับ
		ลาดพร้าว	เปรมประชากร	
1	การสร้างการรับรู้และความเข้าใจโครงการ	-	-	ชุมชน
2	การทบทวนชุมชน/ครัวเรือน และรับรองสิทธิผู้เข้าร่วมโครงการ	-	-	ชุมชน
3	การจัดตั้งสหกรณ์เพื่อบริหารโครงการและงบประมาณ	-	-	สหกรณ์
4	การดำเนินการรังวัดที่ดินและจัดเช่าที่ดิน	-	1	สหกรณ์
5	การออกแบบวางผังชุมชนใหม่ และขออนุญาตก่อสร้าง	-	-	สหกรณ์
6	การอนุมัติโครงการและงบประมาณ	0.14	4.60	ครัวเรือน
7	การเบิกจ่ายงบประมาณเพื่อดำเนินโครงการ	1.42	27.87	ล้านบาท
8	การรื้อย้ายบ้านเดิม	-	228	หลัง
9	การก่อสร้างตามแบบ/ผัง ที่ออกแบบร่วมกับชุมชน (สร้างบ้านแล้วเสร็จ)	82	223	ครัวเรือน
10	การสนับสนุนชุมชนเข้มแข็งและพัฒนาคุณภาพชีวิต	-	-	ชุมชน

