

สถานะการสนับสนุนงบประมาณโครงการพัฒนาที่อยู่อาศัยชุมชนริมคลอง ลาดพร้าวและคลองเปรมประชากร (สิ้นเดือนกุมภาพันธ์ 2567)

ข้อมูล ณ 30 ก.ย. 66



คลองลาดพร้าว

44 โครงการ

3,781 ครัวเรือน

อนุมัติ 608.35 ลบ.

เบิกจ่าย 584.25 ลบ.

คงเหลือ 24.10 ลบ.

ผลการดำเนินงาน ณ ก.พ.67

ไตรมาส	อนุมัติ		เบิกจ่าย (บาท)
	ครัวเรือน	จำนวนเงิน (บาท)	
1	-	-	1,422,646
2	-	144,000	-
3	-	-	-
4	-	-	-
รวม	-	144,000	1,422,646

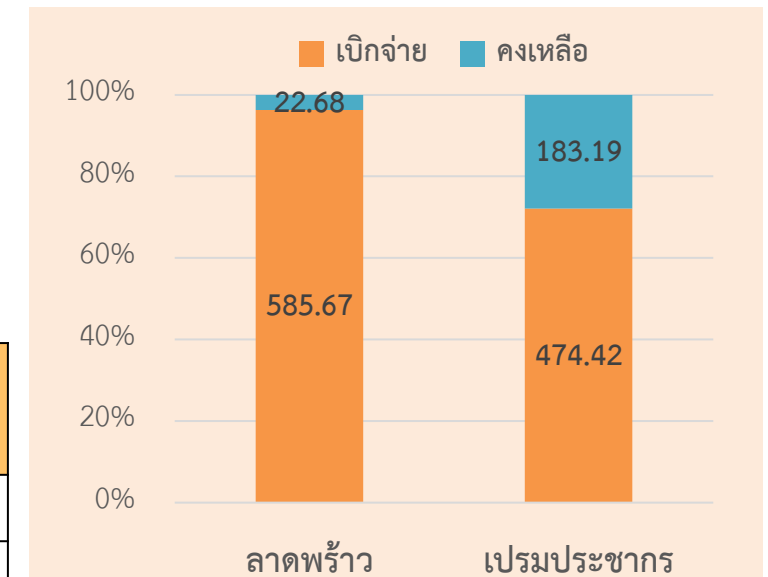
ผลการดำเนินงานสะสม

คลองลาดพร้าว 44 โครงการ **3,781** ครัวเรือน

- อนุมัติ 608.49 ลบ.

- เบิกจ่าย 585.67 ลบ.

- คงเหลือ 22.82 ลบ.



คลองเปรมประชากร

33 โครงการ

4,068 ครัวเรือน

อนุมัติ 653.02 ลบ.

เบิกจ่าย 448.07 ลบ.

คงเหลือ 204.95 ลบ.

ไตรมาส	อนุมัติ		เบิกจ่าย (บาท)
	ครัวเรือน	จำนวนเงิน (บาท)	
1	-	-	6,478,865
2	17	4,596,500	19,871,050
3	-	-	-
4	-	-	-
รวม	17	4,596,500	26,349,915

คลองเปรมประชากร 33 โครงการ **4,085** ครัวเรือน

- อนุมัติ 657.61 ลบ.

- เบิกจ่าย 474.42 ลบ.

- คงเหลือ 183.19 ลบ.

ผลการดำเนินงานพัฒนาที่อยู่อาศัยชุมชนริมคลองลาดพร้าวและคลองเปรมประชากร

(ณ สิ้นเดือนกุมภาพันธ์ 2567)

คลองลาดพร้าว

กลุ่มเป้าหมาย 50 ชุมชน 8 เขต 7,069 ครัวเรือน

สายไหม หลักสี่ ดอนเมือง ลาดพร้าว บางเขน จตุจักร วังทองหลาง ห้วยขวาง



ชุมชนสามัคคีร่วมใจ



ชุมชนวังหิน

มีพื้นที่สามารถดำเนินการได้
35 ชุมชน (41 โครงการ)
3,646 ครัวเรือน

ร้อยละ 51.58 ของครัวเรือนทั้งหมด

1 สร้างเสร็จ
3,374 ครัวเรือน
ร้อยละ 47.73 ของครัวเรือนทั้งหมด

2 ระหว่างก่อสร้าง
78 ครัวเรือน
ร้อยละ 1.10 ของครัวเรือนทั้งหมด

3 พื้นที่พร้อมก่อสร้าง
194 ครัวเรือน
ร้อยละ 2.74 ของครัวเรือนทั้งหมด

คลองเปรมประชากร

กลุ่มเป้าหมาย

รวม 6,386 ครัวเรือน

32ชุมชน+6หมู่

ปทุมธานี

770 ครัว.

ดอนเมือง

2,695 ครัว.

หลักสี่

2,519 ครัว.

จตุจักร

402 ครัว.

มีพื้นที่สามารถดำเนินการได้
20 ชุมชน (16 โครงการ)
1,762 ครัวเรือน

ร้อยละ 27.59 ของครัวเรือนทั้งหมด



สหกรณ์เคหสถานประชาร่วมใจ 2 จำกัด



สหกรณ์เคหสถานตลาดหลักสี่ จำกัด



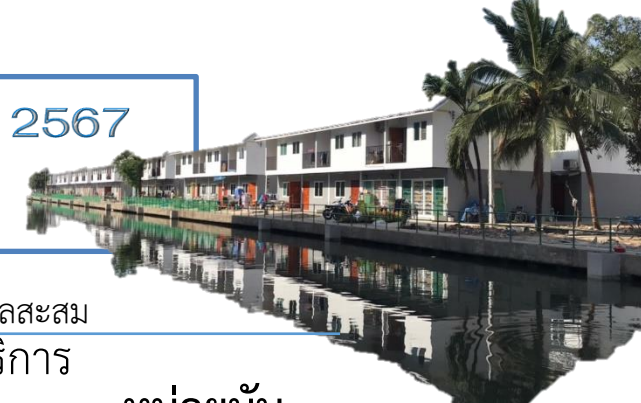
สหกรณ์เคหสถานบ้านมั่นคงชุมชนวัดรังสิต จำกัด

1 สร้างเสร็จ
1,214 ครัวเรือน
ร้อยละ 19.01 ของครัวเรือนทั้งหมด

2 ระหว่างก่อสร้าง
393 ครัวเรือน
ร้อยละ 6.15 ของครัวเรือนทั้งหมด

3 พื้นที่พร้อมก่อสร้าง
155 ครัวเรือน
ร้อยละ 2.43 ของครัวเรือนทั้งหมด

แบบรายงานสถิติการให้บริการของสำนักพัฒนาที่อยู่อาศัยชุมชนริมคลอง ประจำปี 2567
(ตุลาคม 2566 ถึงปัจจุบัน)



ลำดับ	การสนับสนุนและงานบริการ	ผลสะสม จำนวนการให้บริการ		หน่วยนับ
		ลาดพร้าว	เปรมประชากร	
1	การสร้างการรับรู้และความเข้าใจโครงการ	-	-	ชุมชน
2	การทบทวนชุมชน/ครัวเรือน และรับรองสิทธิผู้เข้าร่วมโครงการ	-	-	ชุมชน
3	การจัดตั้งสหกรณ์เพื่อบริหารโครงการและงบประมาณ	-	-	สหกรณ์
4	การดำเนินการรังวัดที่ดินและจัดเช่าที่ดิน	-	1	สหกรณ์
5	การออกแบบวางผังชุมชนใหม่ และขออนุญาตก่อสร้าง	-	-	สหกรณ์
6	การอนุมัติโครงการและงบประมาณ	0.14	4.60	ครัวเรือน
7	การเบิกจ่ายงบประมาณเพื่อดำเนินโครงการ	1.42	26.35	ล้านบาท
8	การรื้อย้ายบ้านเดิม	-	228	หลัง
9	การก่อสร้างตามแบบ/ผัง ที่ออกแบบร่วมกับชุมชน (สร้างบ้านแล้วเสร็จ)	43	180	ครัวเรือน
10	การสนับสนุนชุมชนเข้มแข็งและพัฒนาคุณภาพชีวิต	-	-	ชุมชน

