

# สถานะการสนับสนุนงบประมาณโครงการพัฒนาที่อยู่อาศัยชุมชนริมคลอง ลาดพร้าวและคลองเปรมประชากร (สิ้นเดือนมกราคม 2567)

## ข้อมูล ณ 30 ก.ย. 66



### คลองลาดพร้าว

44 โครงการ

**3,781** ครัวเรือน

อนุมัติ 608.35 ลบ.

เบิกจ่าย 584.25 ลบ.

คงเหลือ 24.10 ลบ.

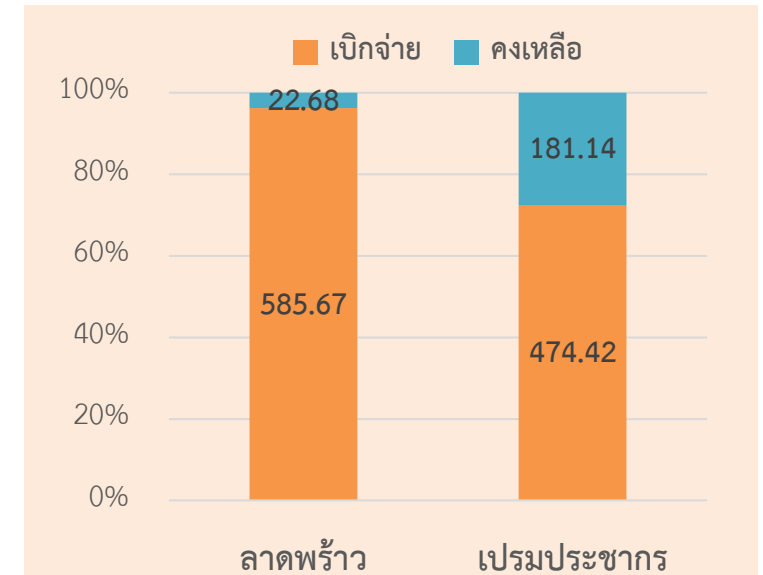
## ผลการดำเนินงาน ณ ม.ค.67

ไตรมาส	อนุมัติ		เบิกจ่าย (บาท)
	ครัวเรือน	จำนวนเงิน (บาท)	
1	-	-	1,422,646
2	-	-	-
3	-	-	-
4	-	-	-
รวม	-	-	1,422,646

## ผลการดำเนินงานสะสม

คลองลาดพร้าว 44 โครงการ **3,781** ครัวเรือน

- อนุมัติ 608.35 ลบ.
- เบิกจ่าย 585.67 ลบ.
- คงเหลือ 22.68 ลบ.



### คลองเปรมประชากร

33 โครงการ

**4,068** ครัวเรือน

อนุมัติ 653.02 ลบ.

เบิกจ่าย 448.07 ลบ.

คงเหลือ 204.95 ลบ.

ไตรมาส	อนุมัติ		เบิกจ่าย (บาท)
	ครัวเรือน	จำนวนเงิน (บาท)	
1	-	-	6,478,865
2	17	2,541,500	19,871,050
3	-	-	-
4	-	-	-
รวม	17	2,541,500	26,349,915

คลองเปรมประชากร 33 โครงการ **4,085** ครัวเรือน

- อนุมัติ 655.56 ลบ.
- เบิกจ่าย 474.42 ลบ.
- คงเหลือ 181.14 ลบ.

# ผลการดำเนินงานพัฒนาที่อยู่อาศัยชุมชนริมคลองลาดพร้าวและคลองเปรมประชากร

(ณ สิ้นเดือนมกราคม 2567)

## คลองลาดพร้าว

กลุ่มเป้าหมาย 50 ชุมชน 8 เขต 7,069 ครัวเรือน

สายไหม หลักสี่ ดอนเมือง ลาดพร้าว บางเขน จตุจักร วังทองหลาง ห้วยขวาง



ชุมชนสามัคคีร่วมใจ



ชุมชนวังหิน

มีพื้นที่สามารถดำเนินการได้  
35 ชุมชน (41 โครงการ)  
3,568 ครัวเรือน

ร้อยละ 50.47 ของครัวเรือนทั้งหมด

**1** สร้างเสร็จ  
3,368 ครัวเรือน  
ร้อยละ 47.64 ของครัวเรือนทั้งหมด

**2** ระหว่างก่อสร้าง  
46 ครัวเรือน  
ร้อยละ 0.65 ของครัวเรือนทั้งหมด

**3** พื้นที่พร้อมก่อสร้าง  
154 ครัวเรือน  
ร้อยละ 2.18 ของครัวเรือนทั้งหมด

## คลองเปรมประชากร

กลุ่มเป้าหมาย

รวม 6,386 ครัวเรือน

32ชุมชน+6หมู่

ปทุมธานี

770 คร.

ดอนเมือง

2,695 คร.

หลักสี่

2,519 คร.

จตุจักร

402 คร.

มีพื้นที่สามารถดำเนินการได้  
20 ชุมชน (16 โครงการ)  
1,699 ครัวเรือน

ร้อยละ 26.61 ของครัวเรือนทั้งหมด



สหกรณ์เคหสถานประชาร่วมใจ 2 จำกัด



สหกรณ์เคหสถานตลาดหลักสี่ จำกัด



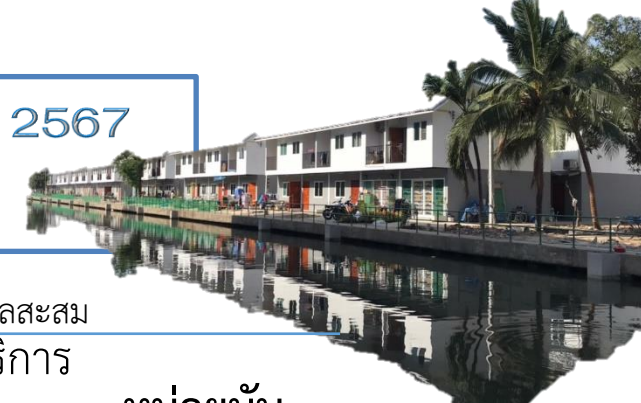
สหกรณ์เคหสถานบ้านมั่นคงชุมชนวัดรังสิต จำกัด

**1** สร้างเสร็จ  
1,197 ครัวเรือน  
ร้อยละ 18.74 ของครัวเรือนทั้งหมด

**2** ระหว่างก่อสร้าง  
336 ครัวเรือน  
ร้อยละ 5.26 ของครัวเรือนทั้งหมด

**3** พื้นที่พร้อมก่อสร้าง  
166 ครัวเรือน  
ร้อยละ 2.60 ของครัวเรือนทั้งหมด

แบบรายงานสถิติการให้บริการของสำนักพัฒนาที่อยู่อาศัยชุมชนริมคลอง ประจำปี 2567  
(กันยายน 2566 ถึงมกราคม 2567)



ลำดับ	การสนับสนุนและงานบริการ	ผลสะสม จำนวนการให้บริการ		หน่วยนับ
		ลาดพร้าว	เปรมประชากร	
1	การสร้างการรับรู้และความเข้าใจโครงการ	-	-	ชุมชน
2	การทบทวนชุมชน/ครัวเรือน และรับรองสิทธิผู้เข้าร่วมโครงการ	-	-	ชุมชน
3	การจัดตั้งสหกรณ์เพื่อบริหารโครงการและงบประมาณ	-	-	สหกรณ์
4	การดำเนินการรังวัดที่ดินและจัดเช่าที่ดิน	-	-	สหกรณ์
5	การออกแบบวางผังชุมชนใหม่ และขออนุญาตก่อสร้าง	-	-	สหกรณ์
6	การอนุมัติโครงการและงบประมาณ	-	-	ครัวเรือน
7	การเบิกจ่ายงบประมาณเพื่อดำเนินโครงการ	1.42	26.35	ล้านบาท
8	การรื้อย้ายบ้านเดิม	-	180	หลัง
9	การก่อสร้างตามแบบ/ผัง ที่ออกแบบร่วมกับชุมชน (สร้างบ้านแล้วเสร็จ)	37	163	ครัวเรือน
10	การสนับสนุนชุมชนเข้มแข็งและพัฒนาคุณภาพชีวิต	-	-	ชุมชน

