

**รายงานสถานการณ์โครงการการสนับสนุนการพัฒนาขบวนองค์กรชุมชนภาคเหนือ ปีงบประมาณ 2564**  
**โครงการพัฒนาขีดความสามารถผู้นำชุมชนภาคเหนือ ปีงบประมาณ 2564**  
**ณ เดือนสิงหาคม 2564**

ในปีงบประมาณ 2564 สำนักงานภาคเหนือ ได้ดำเนินการขับเคลื่อนตามโครงการพัฒนาขีดความสามารถผู้นำชุมชนภาคเหนือ ปีงบประมาณ 2564 “โครงการพัฒนาขีดความสามารถผู้นำชุมชนภาคเหนือ ในการขับเคลื่อนแผนพัฒนาระดับพื้นที่สู่ชุมชนเข้มแข็ง (ระยะที่ 2)” มีเป้าหมายสำคัญในการพัฒนาศักยภาพให้ผู้นำชุมชนและขบวนชุมชนภาคเหนือ สามารถจัดการตนเอง เกิดการผนึกพลังทุกภาคส่วนในภาคเหนือ โดยการมีส่วนร่วมและเป็นเจ้าของการพัฒนาตามแนวทาง “ชุมชนท้องถิ่นจัดการตนเอง” รวมถึงสนับสนุนศักยภาพผู้นำชุมชนและองค์กรชุมชนมุ่งสู่การสร้างเสริมความเข้มแข็งให้กับชุมชนท้องถิ่น ซึ่งมีวัตถุประสงค์ของโครงการ คือ (1) เพื่อพัฒนาศักยภาพผู้นำชุมชนให้มีทักษะ ความรู้ ความเข้าใจ และมีขีดความสามารถในการจัดทำแผนชีวิตชุมชนเพื่อการพัฒนาชุมชนท้องถิ่น (2) เพื่อพัฒนาให้ผู้นำชุมชนท้องถิ่นในภาคเหนือสามารถนำแผนของชุมชนท้องถิ่นบูรณาการกับหน่วยงานราชการและภาคีที่เกี่ยวข้อง ในระดับตำบล อำเภอ จังหวัด กลุ่มจังหวัด และระดับภาคพื้นที่เป้าหมายครอบคลุม แกนนำในขบวนองค์กรชุมชน ในพื้นที่ภาคเหนือ 1,070 ตำบล 17 จังหวัด มีความสามารถในการจัดทำแผนชีวิตชุมชนร่วมกับท้องถิ่นเพื่อการพัฒนาที่ยั่งยืน โดยมีแผนงานกิจกรรม 5 แผนงาน ดังนี้

1. พัฒนาศักยภาพผู้นำชุมชนให้มีทักษะ ความรู้ ความเข้าใจและขีดความสามารถในการจัดทำแผนชีวิตชุมชนอย่างเป็นกระบวนการ
2. ยกระดับแผนชีวิตชุมชนให้สามารถเป็นแผนพัฒนาชุมชนท้องถิ่นร่วมกับท้องถิ่นและหน่วยงานที่เกี่ยวข้อง
3. เชื่อมโยงแผนพัฒนาของชุมชนสู่ยุทธศาสตร์การพัฒนาระดับจังหวัดร่วมกับหน่วยงานและภาคีที่เกี่ยวข้อง
4. สรุปรบทเรียนการพัฒนาศักยภาพแกนนำชุมชนและจัดทำแผนการพัฒนาศักยภาพแกนนำในการขับเคลื่อนแผนพัฒนาระดับพื้นที่สู่ชุมชนเข้มแข็ง ทั้งในระยะสั้นและระยะยาว

5. จัดทำระบบฐานข้อมูลผู้นำชุมชน ชุดความรู้ความเชี่ยวชาญของผู้นำชุมชนในแต่ละจังหวัดเพื่อการติดตามและประเมิน

“โครงการพัฒนาขีดความสามารถผู้นำชุมชนภาคเหนือ ในการขับเคลื่อนแผนพัฒนาระดับพื้นที่สู่ชุมชนเข้มแข็ง (ระยะที่ 2)” ได้รับกรอบงบประมาณอนุมัติ จำนวน 15,635,880 บาท (-สิบห้าล้านบาทสามหมื่นห้าแปดร้อยแปดสิบบาทถ้วน-) อนุมัติ 100 เปอร์เซ็นต์

### **หลักสูตรระดับภาค**

Module 1: เรียนรู้ เข้าใจ การจัดทำแผนพัฒนาเชิงพื้นที่กับเป้าหมายการพัฒนาที่ยั่งยืน (SDGs)

Module 2: บทบาทผู้นำ เพื่อสร้างการเปลี่ยนแปลงของสังคมและการขับเคลื่อนนโยบายสาธารณะ

### **หลักสูตรระดับพื้นที่ (ตำบล อำเภอ จังหวัด)**

เน้นการออกแบบให้สอดคล้องกับความต้องการและนำไปสู่การขับเคลื่อนแก้ไขปัญหาของพื้นที่เป็นสำคัญโดยเน้น การสร้างพื้นที่รูปธรรมและการจัดการความรู้ ซึ่งทางจังหวัดจะมีการพัฒนาเนื้อหา หลักสูตร เครื่องมือ การพัฒนาศักยภาพผู้นำชุมชนให้มีทักษะ ความรู้ ความเข้าใจ และมีขีดความสามารถในการจัดทำแผนพัฒนาชุมชนท้องถิ่น และการกำหนดประเด็น

ร่วมในการขับเคลื่อนเพื่อนำไปสู่การขับเคลื่อนนำแผนของชุมชนท้องถิ่นบูรณาการกับหน่วยงานราชการและภาคีที่เกี่ยวข้องในระดับพื้นที่ เช่น การแก้ปัญหาฝุ่นควัน เศรษฐกิจฐานราก ความมั่นคงทางอาหาร การรองรับสังคมสูงวัย การแก้ปัญหาที่ดินและที่อยู่อาศัย สวัสดิการถ้วนหน้า การจัดการน้ำ พลังงานชุมชน เกษตรอินทรีย์ เป็นต้น

### กรอบแนวทาง : การพัฒนาศักยภาพผู้นำเพื่อการขับเคลื่อนเชิงพื้นที่



## ผลการพัฒนาเดือนสิงหาคม : ผลสำเร็จที่เป็นรูปธรรมและผู้ที่ได้รับผลประโยชน์

เนื่องจากสถานการณ์การขับเคลื่อนการดำเนินงานของคณะกรรมการพัฒนาศักยภาพผู้นำระดับภาคและระดับจังหวัด ได้ประสบกับภาวะสถานการณ์โรคระบาดของไวรัสโควิด 19 ทำให้คณะกรรมการได้มีการปรับเปลี่ยนการทำงาน เกิดการวางแผนการทำงานร่วมกันระหว่างคณะกรรมการพัฒนาศักยภาพผู้นำภาคเหนือและคณะกรรมการพัฒนาศักยภาพจังหวัด (17 จังหวัด) ทั้งในการดำเนินการแบบการประชุมออนไลน์ผ่านระบบ ZOOM MEETING และการประชุมแบบ On ground โดยดำเนินการตามมาตรการเงื่อนไขของ สบค.จังหวัดแต่ละจังหวัด ซึ่งสามารถประมวลผลการดำเนินงานที่สำคัญ ดังนี้

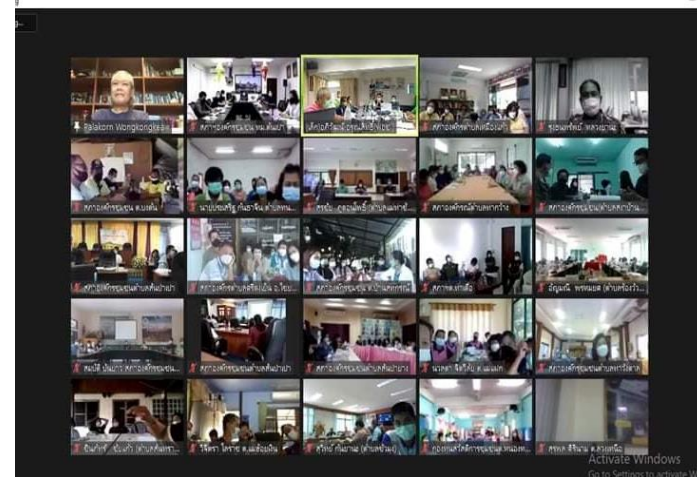
เกิดกระบวนการอบรมเชิงปฏิบัติการ และ พัฒนาหลักสูตรการพัฒนาศักยภาพผู้นำ 17 จังหวัด พร้อมกับการแลกเปลี่ยนเรียนรู้การพัฒนาศักยภาพผู้นำท่ามกลางการปฏิบัติการในพื้นที่ workshop ควบคู่กับการทำความเข้าใจพัฒนาความรู้ ทักษะใหม่ ๆ ที่เท่าทันสถานการณ์การเปลี่ยนแปลง เพื่อนำไปสู่การวางแผนปฏิบัติการ ระดับตำบล และ จังหวัด

ความก้าวหน้าภาพรวมการขับเคลื่อนการดำเนินงานโครงการพัฒนาศักยภาพผู้นำภาคเหนือในเดือนสิงหาคม

### 1. การพัฒนาศักยภาพแกนนำชุมชนและจัดทำแผนการพัฒนาศักยภาพแกนนำในการขับเคลื่อนแผนพัฒนาระดับพื้นที่สู่ชุมชนเข้มแข็งระดับจังหวัด ในเดือนสิงหาคม

จังหวัดเชียงใหม่ : จัดเวทีพัฒนาผู้นำองค์กรชุมชน คนเชียงใหม่ด้วยวิถีใหม่แบบ “New Normal” เวทีพัฒนาเชิงพื้นที่ ในรูปแบบออนไลน์ที่กระจายไป 208 จุด มีผู้เข้าร่วมอบรมกว่า 1,200 คน และจำนวนจุดออนไลน์ได้รับการสนับสนุนจากองค์กรปกครองส่วนท้องถิ่นร้อยละ 60 ผู้เข้าร่วมอบรมได้เรียนรู้ เนื้อหา วิธีการเคลื่อนงานที่เกี่ยวข้อง ใน 3 ประเด็นหลัก

- เรียนรู้นโยบายที่เกี่ยวข้องกับองค์กรชุมชน การแก้ไขปัญหาฝุ่นควันด้วยคลิปวิดีโอ “10 เรื่องต้องรู้สูไฟด้วยไฟ” การทำงานร่วมระหว่างสภามหาใจและสภาองค์กรชุมชนระดับตำบล ยกกระดับให้พื้นที่เป็นกลไกขับเคลื่อน สร้างเครือข่าย และแผนการสร้างความสำเร็จร่วมกับอปท.
- การจัดทำแผนพัฒนาเชิงพื้นที่ นโยบายหลักเกณฑ์ วิธีการจัดทำแผนพัฒนาจังหวัด กลุ่มจังหวัด แนวทางการเขียนแผนพัฒนาและโครงการฯ
- สถานการณ์สำคัญและการจัดทำแผนพัฒนาที่ยั่งยืน ทิศทางนโยบายสำคัญที่เกี่ยวข้อง ความเชื่อมโยงยุทธศาสตร์ชาติ การเชื่อมโยงประสานแผนพัฒนาในระดับพื้นที่ โมเดลเศรษฐกิจสู่การพัฒนาที่ยั่งยืน ( BCG โมเดล) การเคลื่อนงานในพื้นที่ ทิศทางการพัฒนาภาคเหนือ ข้อเสนอเพื่อเป็นแนวทางการขับเคลื่อนในอนาคต



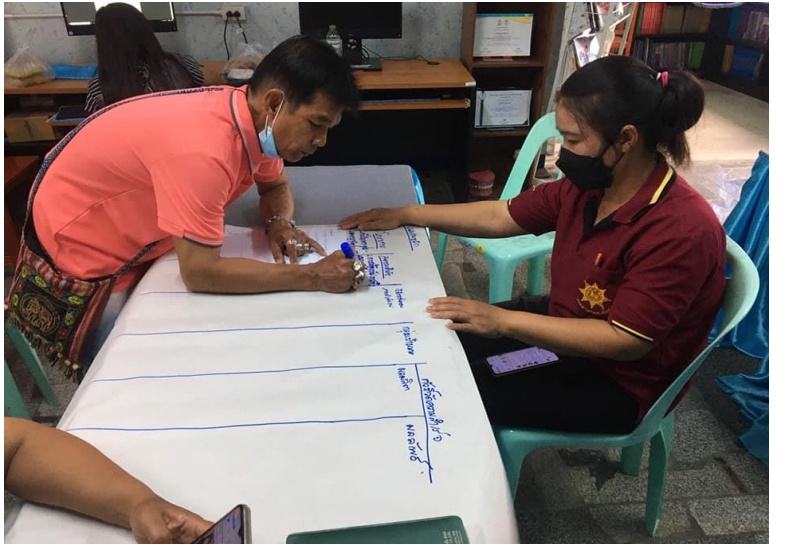
**จังหวัดตาก :** การอบรม TOT การใช้เครื่องมืออิเล็กทรอนิกส์ผ่านระบบ Zoom การพัฒนาศักยภาพผู้นำการจัดทำแผนพัฒนาพื้นที่และการเชื่อมโยงแผนพัฒนา กลุ่มเป้าหมายที่เข้าร่วมกิจกรรม นักวิทยากรจัดกระบวนการเรียนรู้จังหวัดตาก คณะทำงานโซนอำเภอ ผู้นำระดับตำบล ระดับอำเภอ อุ่มผาง แม่ระมาด พบพระ แม่สอดเน้นเนื้อหาหลัก เรียนรู้ขั้นตอนการใช้ระบบ Zoom เป็นเครื่องมือนำการจัดกระบวนการเรียนรู้การพัฒนาศักยภาพผู้นำ การเรียนรู้หลักสูตรปฏิบัติการพัฒนาศักยภาพผู้นำและการวางแผนปฏิบัติรูปแบบการจัดเวทีพัฒนาศักยภาพ



**จังหวัดแพร่ :** อบรมพัฒนาศักยภาพผู้นำตำบลยุทธศาสตร์และตำบลเข้มแข็ง ผ่านระบบ Zoom โดยมีเนื้อหาที่แลกเปลี่ยนเรียนรู้ หลักสูตรการพัฒนาความคิดเชิงอุดมการณ์และการวิเคราะห์สถานการณ์ ปัญหาเพื่อออกแบบขับเคลื่อนชุมชนท้องถิ่น หลักสูตรการเชื่อมโยงพลังทางสังคม การใช้เครื่องมือประชุมแบบออนไลน์ เพื่อพัฒนาศักยภาพผู้นำชุมชนให้มีทักษะ ความรู้ ความเข้าใจ และขีดความสามารถในการพัฒนาชุมชนท้องถิ่น ตลอดจนเท่าทันสถานการณ์เปลี่ยนแปลงในประเด็นที่มีผลกระทบต่อการพัฒนาชุมชนท้องถิ่น และสามารถจัดทำแผน โครงการพัฒนาชุมชนท้องถิ่นและสามารถขับเคลื่อนงานพัฒนาพื้นที่ได้อย่างเป็นรูปธรรม

เครือข่ายองค์กรชุมชนจังหวัดแพร่จัดเวทีอบรมพัฒนาศักยภาพผู้นำแบบ Hybrid ผสมระหว่าง on line และ on ground ในพื้นที่เป้าหมาย 15 ตำบล 150 คน โดยกระจายจุดถ่ายทอดการอบรมในระดับอำเภอและตำบล 15 จุด มีการแลกเปลี่ยนเรียนรู้ในรูปแบบการบรรยายเรื่อง สถานการณ์และนโยบายที่เกี่ยวข้องกับจังหวัดแพร่, ทิศทางแผนฯฉบับที่ 13, ฝึกปฏิบัติการจัดทำแผนพัฒนาตำบลและให้มีการนำเสนอผ่านระบบ ZOOM พร้อมทั้งเรียนรู้การใช้เครื่องมือ IT ในแต่ละจุด

**จังหวัดลำปาง :** " พัฒนาผู้นำองค์กรชุมชน คนลำปาง สู่อการพัฒนาแบบ New Normal" ในการอบรมในครั้งนี้ผู้เข้าร่วมได้เรียนรู้ ที่มา ความสำคัญ จังหวะก้าวของการพัฒนาศักยภาพที่มีการขับเคลื่อนเป็นปีที่ 2 การวิเคราะห์สถานการณ์ปัจจุบัน/การพัฒนาที่ยั่งยืน รวมถึงสถานการณ์ที่เกี่ยวข้องและส่งผลกระทบกับการพัฒนาชุมชนท้องถิ่น ทิศทางการพัฒนาของภาคเหนือ รวมถึงแนวทางการขับเคลื่อนในอนาคต โดยนายพลากร วงศ์กองแก้ว ที่ปรึกษาสถาบันพัฒนาองค์กรชุมชน การจัดทำแผนพัฒนาเชิงพื้นที่ , นโยบายหลักเกณฑ์ วิธีการจัดทำแผนพัฒนาจังหวัดและกลุ่มจังหวัดปี 66-70 , การวิเคราะห์ห่วงโซ่มูลค่า เพื่อการจัดทำแผนพัฒนาพื้นที่ รวมถึงการฝึกการจัดทำแผนพัฒนา อีกทั้งยังมีการแบ่งกลุ่มย่อยให้พี่เลี้ยงในแต่ละตำบลได้มีการกระตุ้นการทำแผนพัฒนาในตำบลให้ครอบคลุม ชัดเจนมากยิ่งขึ้น ทั้งในระหว่างการอบรม-หลังจากการอบรมเสร็จ ได้รับความร่วมมือจากองค์กรปกครองส่วนท้องถิ่นสนับสนุนสถานที่กว่าร้อยละ 80 มีผู้เข้าร่วมกระจายทั้งจังหวัด 278 จุด มีผู้ลงทะเบียนออนไลน์แล้ว 873



**จังหวัดสุโขทัย : เวที TOT การพัฒนาศักยภาพผู้นำ การใช้ระบบสื่อสารผ่านระบบ ZOOM**  
 จำนวน 24 ตำบล การจัดทำแผนพัฒนาพื้นที่และการเชื่อมโยงแผนพัฒนาจังหวัดสุโขทัย ณ ห้องประชุม โรงแรมเทเซอร์แอนสปาสุโขทัย ตำบลบ้านกล้วย อำเภอเมือง จังหวัดสุโขทัย เนื้อหาการจัดกระบวนการเรียนรู้ การใช้เครื่องมือการพัฒนาศักยภาพผู้นำในการจัดทำแผนชุมชน -เรียนรู้ เข้าใจ แนวทางการพัฒนาข้อเสนอทางนโยบาย -เรียนรู้เข้าใจการวิเคราะห์ห่วงโซ่มูลค่าในการพัฒนาและความสำคัญต่อการจัดทำแผนพัฒนาพื้นที่พร้อมกับฝึกปฏิบัติการแบ่งกลุ่มย่อยในการจัดทำแผนชุมชน โดย นางสาวสุวิมล มีแสง ผู้ช่วยผู้อำนวยการสำนักงานภาคเหนือสถาบันพัฒนาองค์กรชุมชน(องค์การมหาชน)พอช. และ ดร. พิมประไพ ขาวขำ อาจารย์มหาวิทยาลัยราชภัฏกำแพงเพชร สรุปประมวลผล ร่วมกำหนดทิศทางการวางแผนกระบวนการทำงานมุ่งสร้างชุมชนเข้มแข็งจังหวัดสุโขทัย พร้อมแลกเปลี่ยนเพิ่มเติมในการปฏิบัติการชุมชน โดย นางวิไลภรณ์ แจ่มจันทร์



**จังหวัดพะเยา : เวทีสุดท้ายงานพัฒนาศักยภาพผู้นำฯ** ผสานความร่วมมือระหว่าง เครือข่ายสร้างบ้านแปงเมือง, กศน.พะเยา , พอช.ภาคเหนือ ร่วมจัดเวทีพัฒนาศักยภาพผู้นำฯ ที่ ต.แม่ลาว อ.เชียงคำ 4 ตำบล รวม 40 คน ในเวทีมีการเรียนรู้สถานการณ์และนโยบายที่เกี่ยวข้อง,กระบวนการวิเคราะห์ SWOT ,การทำแผน,การนำเสนอโครงการโดยใช้ One Page ,ทักษะการสื่อสาร

**จังหวัดเชียงราย : อบรมพัฒนาศักยภาพผู้นำกลุ่มตำบลเข้มข้น**

5 อำเภอ 32 ตำบล 280 คน ผ่านระบบ ZOOM โดยมีวิทยากร คุณพลากร วงศ์กองแก้ว ประธานคณะทำงานพัฒนาผู้นำภาคเหนือ มาให้ความรู้เรื่องสถานการณ์สำคัญ และการจัดทำแผนพัฒนาที่ยั่งยืน การเชื่อมโยงแผนตำบล อำเภอ จังหวัด กลุ่มจังหวัด แนวทางการวางแผน ข้อเสนอเพื่อเป็นแนวทางการขับเคลื่อนในอนาคต ผู้เข้าอบรมได้เรียนรู้เรื่องกระบวนการทำงานและโครงการวิเคราะห์ห่วงโซ่มูลค่า (Value Chain) เพื่อนำไปสู่การจัดทำโครงการ มีการแบ่งกลุ่มย่อยเป็นรายอำเภอ เพื่อทบทวนเป้าหมายร่วมและปฏิบัติการวิเคราะห์แผนสู่การพัฒนาเป็นชุดโครงการ พร้อมฝึกนำเสนอแบบออนไลน์ ทั้งนี้ผู้นำแต่ละอำเภอสามารถจัดทำแผนพัฒนาได้และมีแนวทางในการนำเครื่องมือไปใช้ในการขยายผลต่อ



**จังหวัดกำแพงเพชร : เวทีพัฒนาศักยภาพการจัดทำแผนพัฒนาลุ่มน้ำปิงตะวันตก อำเภอคลองลาน จังหวัดกำแพงเพชร** ณ ห้องประชุมอุทยานแห่งชาติคลองลาน อำเภอคลองลาน จังหวัดกำแพงเพชร โดยเครือข่ายองค์กรชุมชนคนกำแพง เนื้อหารู้จัก เข้าใจ กฎหมายว่าด้วยทรัพยากรน้ำ / ใครทำอะไรในกฎหมายน้ำ รู้จักสภาองค์กรชุมชน ตาม พรบ.สภาองค์กรชุมชน ปี 2551 โดย นายอนันต์ จันทราภิรมย์ เป้าหมายร่วม “ความมั่นคงทางอาหาร” กับการผลักดันแผนพัฒนาแหล่งน้ำ / ประเด็นปัญหาร่วมจังหวัดกำแพงเพชร โดย นายหนูเวียง นวลพุ่ม คณะกรรมการลุ่มน้ำปิงตอนล่าง แผนงานโครงการ พื้นที่ต้นน้ำ โดย หัวหน้าอุทยานแห่งชาติคลองลาน หัวหน้าอุทยานแห่งชาติคลองวังเจ้า พร้อมทั้งแลกเปลี่ยนการจัดเก็บน้ำ และสร้างป่าในครอบครัว โดยเครือข่ายโคกหนองนาจังหวัดกำแพงเพชร แบ่งกลุ่มรายตำบลปฏิบัติการยกระดับแผนชุมชนพัฒนาท้องถิ่นอย่างมีส่วนร่วม / แผนที่มีสายน้ำในตำบล (ซีเป่า ซีปัญหา ซีจุดพัฒนา ประเด็น ดิน น้ำ ป่า เศรษฐกิจ หรือ มากกว่า) ผู้แทนแต่ละตำบลนำเสนอ/พร้อมแลกเปลี่ยนเพิ่มเติม (ต้นน้ำ กลางน้ำ ปลายน้ำ) โดยอุทยานแห่งชาติคลองลาน และ สกว. เพิ่มเติม แผนที่มีมือ กับการพัฒนา ทาบ แผนที่ทางอากาศ 1:4000 พัฒนาอย่างมีส่วนร่วม



**จังหวัดนครสวรรค์ : “พลังผู้นำชุมชนคนนครสวรรค์ : กับการจัดการและหนุนเสริมบทบาทชุมชนสู้โควิด19”** ดำเนินการประชุมวางแผนงานพัฒนาศักยภาพผู้นำ จ.นครสวรรค์ และ Zoom ร่วมกับผู้นำพื้นที่ และแกนนำเครือข่ายกลุ่มจังหวัดเหนือล่าง 2 ท่ามกลางสถานการณ์โควิด19 ซึ่งส่งผลกระทบต่อผลกระทบเชิงบวกของการดำเนินงานพัฒนาศักยภาพผู้นำมากกว่า 1 เดือน ตามมาตรการเฝ้าระวัง ป้องกัน และควบคุมโรคติดเชื้อไวรัสฯ แล้ว “คนนครสวรรค์จะอยู่รอดอย่างไร ในสถานการณ์โควิด19”

การปรับตัวของหลักสูตรงานพัฒนาศักยภาพผู้นำ ขับเคลื่อนโดยการบูรณาการภารกิจ เครื่องมือ ทรัพยากร สนับสนุนบทบาทของภาคีเครือข่ายในจังหวัดต่อปัญหาระบบสุขภาพเป็นลำดับแรก ก่อนจะพัฒนาหลักสูตรในเรื่องเศรษฐกิจ ความมั่นคงทางอาหาร ที่อยู่อาศัย ทรัพยากร และสิ่งแวดล้อม คณะทำงานพัฒนาศักยภาพ จ.นครสวรรค์ ถือเป็นส่วนหนึ่งที่พร้อมร่วมแก้ไขปัญหาวิกฤตในพื้นที่ หนุนเสริมพลังชุมชน ควบคุมและป้องกันการแพร่ระบาด สู้โควิด19 และจัดทำแผนยุทธศาสตร์ระดับตำบล การทำให้ชุมชนคนนครสวรรค์เกิดพลังในการทำงาน เป็นข้อต่อสำคัญที่จะช่วยแบ่งเบาภาระของบุคลากรทางการแพทย์ โดยใช้ศักยภาพผู้นำชุมชนร่วมกันแก้ไขปัญหาตั้งแต่ต้นทาง ด้วยระบบการดูแลผู้ติดเชื้อโควิด19 ที่บ้านและในชุมชน” (Home Isolation/ Community Isolation : HI/CI) ซึ่งเป็นมาตรการสำคัญในการดูแล และติดตามผู้ติดเชื้อโควิด19

จัดเวทีแบบ Online เต็มพื้นที่ทั้งจังหวัด ร่วมกับสภาองค์กรชุมชนตำบล ท้องถิ่น รพ.สต. วัด โรงเรียน ชมรมต่างๆ โดยบูรณาการความร่วมมือวิทยากร อาทิจ.คปอ.นครสวรรค์ พอช.ภาคเหนือ สปสช. สสส. อบจ. สสจ. ท้องถิ่น เป็นต้น ร่วมเสวนาแบบถ่ายทอดสด FacebookLive

## 2.การออกแบบจัดทำระบบฐานข้อมูลผู้นำชุมชน และความเชี่ยวชาญของผู้นำชุมชนในระดับจังหวัด

ได้มีการออกแบบระบบการเก็บข้อมูลผ่านระบบ On Line ที่ง่ายขึ้นและครอบคลุมเนื้อหา สามารถออกรายงานที่มีรายละเอียดสามารถนำไปวิเคราะห์เพื่อการบริหารจัดการในอนาคต และจัดให้เป็นฐานเดียวกันกับการจัดเก็บข้อมูลของสถาบันพัฒนาองค์กรชุมชน



### แบบฟอร์มการจัดเก็บข้อมูลผู้นำปี 2564 จ.แม่ฮ่องสอน

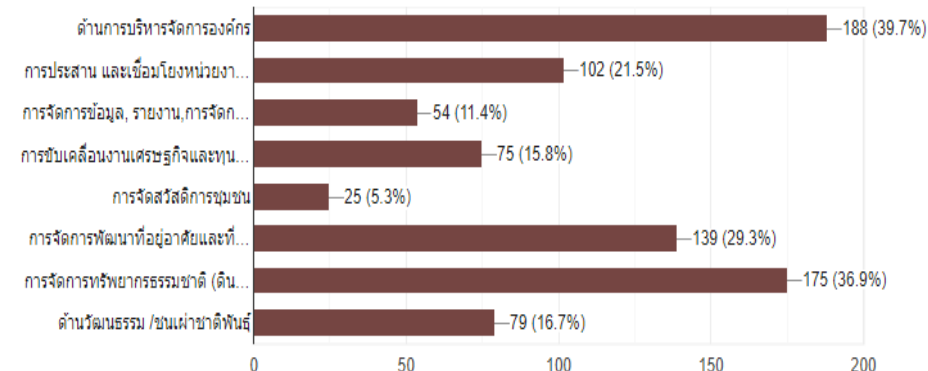
แบบฟอร์มใช้ในการจัดเก็บข้อมูลผู้นำที่เข้ารับการพัฒนาศักยภาพ ตามโครงการพัฒนาศักยภาพผู้นำ ปี2564 จังหวัดแม่ฮ่องสอน

1.คำนำหน้าชื่อ \*

- นาย
- นาง
- นางสาว

### 15.ท่านมีความรู้ความชำนาญหรือความเชี่ยวชาญในงานพัฒนาด้านใด

คำตอบ 474 ข้อ



3. การจัดเก็บฐานข้อมูลผู้นำที่เข้าร่วมพัฒนาศักยภาพ ปี 2564 ครอบคลุมกลุ่มเป้าหมาย 17 จังหวัด มีฐานข้อมูลรวมทั้งสิ้น 11,335 คน 1,070 ตำบล ได้มีการสร้างความเข้าใจร่วม และข้อตกลงร่วมในระดับจังหวัด ซึ่งในช่วงไตรมาส 3 ได้มีการพัฒนาเนื้อหา หลักสูตรการพัฒนาศักยภาพผู้นำภาคเหนือ พร้อมกับการแลกเปลี่ยนเรียนรู้การพัฒนาศักยภาพผู้นำท่ามกลางการปฏิบัติการในพื้นที่ Workshop ควบคู่กับการทำความเข้าใจพัฒนาความรู้ ทักษะใหม่ๆ ที่เท่าทันสถานการณ์การเปลี่ยนแปลง ปฏิบัติการในพื้นที่ 4 กลุ่มจังหวัด

4. การออกแบบและพัฒนาระบบการติดตามประเมินผล คณะทำงานฯ ได้มีการกำหนดแนวทางรูปแบบในการติดตามและประเมินผล โดยมีประเด็นสำคัญ ดังนี้

- 1) ความสอดคล้อง (Relevance) ของเป้าหมายตามแผนที่กำหนด
- 2) ความก้าวหน้า (Progress) กิจกรรมที่กำหนดไว้ตามแผน โดยมีการติดตามผล (Monitoring)
- 3) ประสิทธิภาพ (Efficiency) เป็นการศึกษาความสัมพันธ์ระหว่างผลผลิตกับทรัพยากรที่ใช้
- 4) ประสิทธิผล (Effectiveness) เป็นการศึกษาถึงผลที่ได้รับ (Effect)
- 5) ผลลัพธ์และผลผลิต (Outcome and Output) เป็นการศึกษาประเมินผลประโยชน์ที่เกิดจากการกิจกรรมที่มีต่อกลุ่มเป้าหมายที่ผ่านการพัฒนาศักยภาพ และการประเมินผลผลิตที่เกิดขึ้น

การจัดทีมเพื่อสร้างระบบการติดตามประเมินผลร่วมกัน โดยประสานภาคีความร่วมมือในระดับกลุ่มจังหวัด ในการออกแบบระบบเครื่องมือในการติดตามประเมินผลร่วมกัน โดยมีองค์ประกอบสำคัญจาก 4 องค์ประกอบ คือ คณะทำงานพัฒนาศักยภาพฯ ภาคเหนือ สถาบันการศึกษา สถาบันวิชาการ ในพื้นที่กลุ่มจังหวัด องค์กรภาคประชาสังคมในพื้นที่กลุ่มจังหวัด และหน่วยงานภาคีภาครัฐ และองค์กรปกครองส่วนท้องถิ่น

#### 5. การขับเคลื่อนการพัฒนาหลักสูตรกลางในระดับภาค

การขับเคลื่อนการพัฒนาศักยภาพโดยหลักสูตรกลางและผสมผสานการเรียนรู้ผ่านระบบ On Line และ On Ground ดังนี้

- 1) เวทีพัฒนาศักยภาพการขับเคลื่อนนโยบายสาธารณะ หลักสูตรการขับเคลื่อนนโยบายสาธารณะแบบมีส่วนร่วมและการเชื่อมโยงการจัดทำแผนพัฒนาพื้นที่(จังหวัด) โดย ผศ.ดร.ภก.พงศ์เทพ สุธีรัฐภูมิ ผ่านระบบ On Line มีผู้เข้าร่วมจำนวน 363 คน
- 2) เวทีพัฒนาศักยภาพการจัดทำแผนพัฒนาและการเชื่อมโยงแผนพัฒนาจังหวัด กลุ่มจังหวัด หลักสูตรการพัฒนาคุณภาพการจัดทำแผนพัฒนาและการเชื่อมโยงแผนพัฒนาจังหวัด กลุ่มจังหวัด โดย ผศ.ดร.เกษมศักดิ์ อุทัยชนะ รองผู้อำนวยการอุทยานวิทยาศาสตร์และเทคโนโลยี มหาวิทยาลัยเชียงใหม่ ผ่านระบบ On Line และ On Ground และการถ่ายทอดสัญญาณทาง Facebook โดยมีผู้สนใจเข้าร่วมจำนวน 467 คน

**การพัฒนาศักยภาพผู้นำ ระยะ 2 ภาคเหนือ**

**ผลการดำเนินงาน**  
- 17 จังหวัดมีการออกแบบบาระร่วมของจังหวัดเพื่อพัฒนาเป็นหลักสูตรในการพัฒนาคนในระดับตำบล มีการอบรมหลักสูตรกลางของระดับภาค

**เรื่อง "ความท้าทายหลังชุมชนการขับเคลื่อนเศรษฐกิจฐานราก" และการเชื่อมโยงกับแผนพัฒนาพื้นที่ :** มีผู้เข้าร่วม 281 คน

**เรื่อง "การขับเคลื่อนนโยบายสาธารณะอย่างมีส่วนร่วมและการเชื่อมโยงกับการจัดการแผนพัฒนาพื้นที่(จังหวัด) :** มีผู้เข้าร่วม 200 คน

**มีการอบรมแกนนำระดับจังหวัดในการใช้เครื่องมือในการออกแบบการพัฒนาผู้นำ เช่น จ.เชียงใหม่ จ.ตาก เป็นต้น มีผู้เข้าร่วม 50 คน**

**มี 7 จังหวัดได้มีการอบรมภายใต้หลักสูตรของจังหวัด มีผู้เข้าร่วม 86 ตำบล 451 คน**

**แผนการดำเนินงาน - 17 จังหวัดมีการออกแบบในการอบรมระดับตำบล**

**หลักสูตร 3. อบรม online**

**จ.เชียงใหม่ : การพัฒนาองค์กรชุมชนกับการจัดการพื้นที่(สภามหาวิทยาลัย)มีการจัดระดับโซน 3 โซน โดยใช้เครื่องมือตัวชี้วัดชุมชนเข้มแข็ง 4 มิติ 29 ตัวชี้วัด รวม 16 ตำบล 150 คน**

**จ.เชียงใหม่: การจัดการช่องทางธุรกิจชุมชนร่วมกับ AIS**  
มีการออกแบบการอบรมผ่านระบบ zoom 6 รุ่น รุ่นที่ 1 มีผู้เข้าร่วม 8 ตำบล 24 คน

**จ.พะเยา: การหลักถิ่นแห่งของภาคประชาชน**  
มีหลักสูตรการจัดทำแผนพัฒนาท้องถิ่น มีผู้เข้าร่วม 4 ตำบล 45 คน

**จ.ลำพูน: การพัฒนาคนรุ่นใหม่** มีหลักสูตรการใส่ระบบ zoom มีผู้เข้าร่วม 57 ตำบล 60 คน

**จ.แพร่: การพัฒนาหลักสูตรคนรุ่นใหม่** มีผู้เข้าร่วม 2 รุ่น 40 คน

**จ.น่าน: การพัฒนาหลักสูตรคนรุ่นใหม่** มีผู้เข้าร่วม 5 ตำบล 55 คน

## 6. ปัญหาและอุปสรรคในการดำเนินงาน

- 1) การประสานงานกับกลุ่มเป้าหมาย (เป้าหมายร่วม/ยังมองงานแบบแยกส่วน) ยังขาดทีมวิชาการที่มีทักษะในการหนุนเสริมกระบวนการความคิดเชิงระบบ ในการทำแผนพัฒนา ยุทธศาสตร์และแนะนำวิธีการเชื่อมโยงกับหน่วยงาน ในขณะที่การจัดทีมวิทยากรในระดับพื้นที่ยังขาดความเข้าใจเนื้อหาหลักสูตรการพัฒนาศักยภาพผู้นำตั้งแต่ต้น แต่ได้แก้ไขโดยการจัดหาวิทยากรที่มาจากส่วนกลางที่มีความเข้าใจในโครงการและงานพัฒนา
- 2) ขาดวิทยากรและทีมงานที่มีทักษะ ความรู้ความสามารถในการจัดทำแผนพัฒนา ยุทธศาสตร์จังหวัด ครอบคลุม 17 จังหวัด และยังไม่สามารถเชื่อมโยงแผนงานกับหน่วยงาน ซึ่งมีความจำเป็นต้องทำการสร้างความเข้าใจอย่างต่อเนื่อง
- 3) ผู้นำคนรุ่นใหม่ยังเข้าร่วมกระบวนการจำนวนน้อย และไม่ต่อเนื่อง ซึ่งต้องอาศัยระยะเวลาในการสร้างความเข้าใจและหาจุดร่วมในแนวคิดการพัฒนาร่วมกัน
- 4) เป็นช่วงการเก็บเกี่ยวผลผลิตทางการเกษตรในพื้นที่ การเก็บเกี่ยวข้าวโพด พริก กระเทียม ลำไย พีชเศรษฐกิจในพื้นที่
- 5) ข้อจำกัดเรื่องเวลา และเงื่อนไขการรายงานผล การจัดการความรู้ระดับพื้นที่ และมีพื้นที่ขยายผลใหม่ จึงมีข้อจำกัดในการส่งต่อกระบวนการ ความเข้าใจกระบวนการ และจุดมุ่งหมายในการดำเนินงาน รวมทั้งการประมวลข้อสรุปที่ได้จากกระบวนการเรียนรู้พัฒนามาสู่การสรุปทบทวนและการจัดทำรายงาน
- 6) การเปลี่ยนแปลงทางการเมืองท้องถิ่น การครบวาระของผู้บริหารระดับท้องถิ่นและมีการรักษาการแทน รวมถึงมีการเลือกตั้งผู้บริหารท้องถิ่นใหม่ ส่งผลต่อการทำงานในระดับพื้นที่ที่ชะงัก ต้องรอทีมบริหารท้องถิ่นชุดใหม่ ในการเชื่อมโยงการทำงาน การสร้างความเข้าใจและการเชื่อมโยงแผนพัฒนาระดับพื้นที่
- 7) สถานการณ์โรคระบาดของโควิด 19 ส่งผลต่อการดำเนินงานพัฒนาในระดับพื้นที่ จังหวัด และตำบล การจัดประชุม/อบรมการพัฒนาศักยภาพเชิงปฏิบัติการพื้นที่เป็นไปได้ยาก ด้วยข้อจำกัดของประกาศมาตรการการเฝ้าระวัง ป้องกัน และควบคุมโรคติดเชื้อไวรัสโคโรนา 2019 ของแต่ละจังหวัด ที่มีการจัดระดับพื้นที่เสี่ยงที่มีความเข้มข้นแตกต่างกัน ทำให้สำนักงานภาคร่วมกับคณะทำงานจังหวัด/กลไกระดับพื้นที่ ไม่สามารถดำเนินการตามกระบวนการและแผนงานในระดับพื้นที่ได้อย่างราบรื่น ทำให้การส่งเสริมและสนับสนุนการขับเคลื่อนการดำเนินงานไม่สามารถดำเนินงานให้เกิดประสิทธิภาพหรือไม่สามารถปฏิบัติงานในพื้นที่ได้อย่างเต็มที่ ไม่เป็นไปตามแผนงานที่วางไว้

## 7. ข้อเสนอแนะ/แนวทางแก้ไข

- 1) การประสานและแสวงหาความร่วมมือจากภาคีด้านงานวิชาการ ประสานความร่วมมือกับภาคีพัฒนาเพื่อจัดทำแผนพัฒนาชุมชนท้องถิ่นและเชื่อมโยงแผนยุทธศาสตร์การพัฒนาในระดับตำบล สนับสนุนกระบวนการในการพัฒนาและการจัดทำแผนพัฒนาที่มีความจำเป็นมาก สนับสนุนให้มีความครอบคลุมเป็นกลไกทุกระดับ
- 2) สนับสนุนการจัดทำบันทึกความร่วมมือ การร่วมการดำเนินงานเชิงนโยบายในระดับวาระร่วมระดับจังหวัด ให้ทุกภาคส่วนมองเห็นเป้าหมายร่วมเดียวกัน
- 3) มีการหมุนเวียนการศึกษาดูงานพื้นที่ต้นแบบ ระดับกลุ่มจังหวัดหรือระดับโซน เพื่อทำให้เกิดการแลกเปลี่ยนมุมมองทัศนคติ และการแลกเปลี่ยนความรู้ประสบการณ์ที่ได้รับจากการไปศึกษาพื้นที่ต้นแบบร่วมกัน เพื่อให้เกิดการลื่นไหลของความรู้มากขึ้น

### รายงานผลการเบิกจ่าย

- 1.โครงการพัฒนาขีดความสามารถผู้นำชุมชนภาคเหนือในการขับเคลื่อนแผนพัฒนาระดับพื้นที่สู่ชุมชนเข้มแข็ง (ระยะที่ ๒) (งบประมาณการพัฒนาพื้นที่ระดับภาค) งบอนุมัติจำนวน 15,635,880 บาท อนุมัติตามกรอบงบ 100 เปอร์เซ็นต์
- 2.ผลการเบิกจ่าย ณ 31 สิงหาคม 2564 เบิกจ่ายงวด 1 จำนวน 10,921,966 บาท คิดเป็นร้อยละ 69.85 ของงบอนุมัติทั้งหมด คงเหลือการเบิกจ่ายงวด 2 จำนวน 4,713,914 บาท โดยมีแผนการเบิกจ่ายงวด 2 ในเดือนมิถุนายน 2564 ดังตารางแสดง

รายการ	ผลการดำเนินงาน ณ 31 ส.ค.64									
	กรอบงบ	อนุมัติ	จำนวนโครงการที่อนุมัติ	ร้อยละกรอบงบอนุมัติ	จำนวนโครงการที่บันทึกในระบบโปรแกรม CODI	เบิกจ่ายงวด 1	จำนวนโครงการที่เบิกจ่าย	ร้อยละเบิกจ่าย	งบประมาณคงเหลือที่ยังไม่เบิกจ่าย	ร้อยละคงเหลือ
โครงการระดับภาค	1,762,380	1,762,380	1	100	1	1,233,666	1	70	528,714	30
โครงการระดับจังหวัด	13,873,500	13,873,500	17	100	17	9,688,300	17	69.83	4,185,200	30.17
รวมทั้งสิ้น	<b>15,635,880</b>	<b>15,635,880</b>	<b>18</b>	<b>100</b>	<b>18</b>	<b>10,921,966</b>	<b>18</b>	<b>69.85</b>	<b>4,713,914</b>	<b>30.15</b>

### โครงการพัฒนาขีดความสามารถผู้นำชุมชนภาคเหนือ ปีงบประมาณ 2564 กรอบงบประมาณ 15,635,880 บาท มีการดำเนินงาน ณ เดือนสิงหาคม 2564 ดังนี้

- 1.1 จำนวนโครงการและงบประมาณที่มีการอนุมัติ ให้แก่องค์กรชุมชน ระดับภาค จำนวน 1 โครงการ และ ระดับจังหวัด 17 โครงการ รวม 18 โครงการ วงเงินงบประมาณ 15,635,880 บาท คิดเป็น ร้อยละ 100 ของกรอบงบประมาณที่ได้รับการจัดสรร
- 1.2 การบันทึกข้อมูลในระบบโปรแกรม CODI – PM พบว่า มีการอนุมัติโครงการในระบบโปรแกรม CODI – PM จำนวน 18 โครงการได้ครบถ้วน
- 1.3 จำนวนงบประมาณที่มีการเบิกจ่าย งวด 1 (ณ วันที่ 31 พฤษภาคม 2564) จำนวน 10,921,966 บาท (สิบล้านเก้าแสนสองหมื่นหนึ่งพันเก้าร้อยหกสิบหกบาทถ้วน) คิดเป็นร้อยละ 69.85 ของกรอบงบอนุมัติ โดยโครงการที่เบิกจ่าย เป็นโครงการระดับภาค จำนวน 1 โครงการ โครงการระดับจังหวัด จำนวน 17 โครงการ รวมเบิกจ่ายงวด 1 แล้ว 18 โครงการ
- 1.4 การเบิกจ่ายงวด 2 งบประมาณคงเหลือ จำนวน 4,713,914 บาท คิดเป็นร้อยละคงเหลือ 30.15 โดย ณ วันที่ 31 สิงหาคม 2564 สำนักงานภาคเหนือ ได้ดำเนินการเบิกจ่ายงวด 2 ได้ครบถ้วน 100 เปอร์เซ็นต์ ดังตารางแสดงผล

รายการ	ผลการดำเนินงาน ณ 31 ส.ค.64										
	กรอบงบ	อนุมัติ	จำนวนโครงการที่อนุมัติ	ร้อยละกรอบงบอนุมัติ	จำนวนโครงการที่บันทึกในระบบโปรแกรม CODI	เบิกจ่ายงวด 1	เบิกจ่ายงวด 2	จำนวนโครงการที่เบิกจ่าย	ร้อยละเบิกจ่าย	งบประมาณคงเหลือที่ยังไม่เบิกจ่าย	ร้อยละคงเหลือ
โครงการระดับภาค	1,762,380	1,762,380	1	100	1	1,233,666	528,714	1	100	0	0
โครงการระดับจังหวัด	13,873,500	13,873,500	17	100	17	9,688,300	4,185,200	17	100	0	0
รวมทั้งสิ้น	<b>15,635,880</b>	<b>15,635,880</b>	<b>18</b>	<b>100</b>	<b>18</b>	<b>10,921,966</b>	<b>4,713,914</b>	<b>18</b>	<b>100</b>	<b>0</b>	<b>0</b>

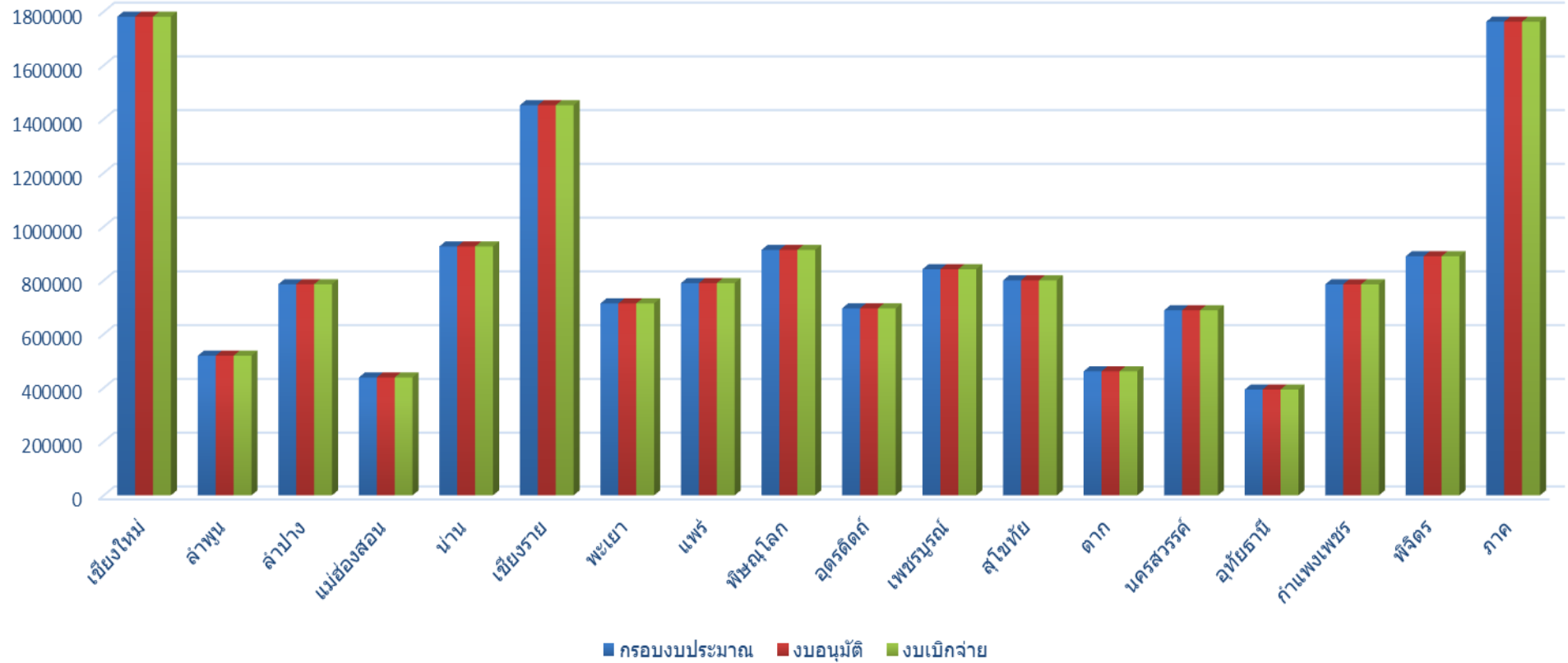
**รายละเอียดการเบิกจ่ายโครงการและงบประมาณของภาคเหนือ**  
**คณะกรรมการพิจารณาโครงการภาคเหนือ มีมติเห็นชอบโครงการพัฒนาศักยภาพผู้นำ 18 โครงการ**

ที่	ประชุมคณะพิจารณาโครงการภาคเหนือ	วันที่อนุมัติ	จังหวัด	โครงการ	องค์กรชุมชนที่เสนอ	งบอนุมัติ	เบิกงวด 1	วันที่โอนงวด1	เบิกงวด 2	วันที่โอนงวด2
1	ครั้งที่ 2/2564 วันที่ 20-21 ม.ค.64	4 ก.พ.64	เชียงใหม่	โครงการพัฒนาขีดความสามารถผู้นำชุมชน จังหวัดเชียงใหม่ ในการขับเคลื่อนแผนพัฒนาระดับพื้นที่สู่ชุมชนเข้มแข็ง (ระยะที่ 2)	เครือข่ายองค์กรชุมชนจังหวัดเชียงใหม่	1,781,000	1,240,000	25 ก.พ.64	541,000	7-ก.ค.-64
2	ครั้งที่ 2/2564 วันที่ 20-21 ม.ค.64	4 ก.พ.64	ลำพูน	โครงการพัฒนาขีดความสามารถผู้นำชุมชนในการขับเคลื่อนแผนพัฒนาระดับพื้นที่สู่ชุมชนเข้มแข็ง จังหวัดลำพูน ปีงบประมาณ 2564	เครือข่ายองค์กรชุมชนจังหวัดลำพูน	519,500	363,650	25 ก.พ.64	155,850	7-ก.ค.-64
3	ครั้งที่ 2/2564 วันที่ 20-21 ม.ค.64	4 ก.พ.64	ลำปาง	โครงการพัฒนาขีดความสามารถผู้นำชุมชนจังหวัดลำปาง ปีงบประมาณ 2564	คณะกรรมการเครือข่ายขบวนองค์กรชุมชนจังหวัดลำปาง	785,500	545,000	10 มี ค 64	240,500	4-ส.ค.-64
4	ครั้งที่ 2/2564 วันที่ 20-21 ม.ค.64	4 ก.พ.64	แม่ฮ่องสอน	โครงการพัฒนาขีดความสามารถผู้นำชุมชนจังหวัดแม่ฮ่องสอน ปีงบประมาณ 2564	เครือข่ายเสริมสร้างความเข้มแข็งองค์กรชุมชนจังหวัดแม่ฮ่องสอน (คสข.)	438,500	306,950	10 มี.ค. 64	131,550	21-ก.ค.-64
5	ครั้งที่ 2/2564 วันที่ 20-21 ม.ค.64	4 ก.พ.64	น่าน	โครงการพัฒนาขีดความสามารถผู้นำชุมชนจังหวัดน่าน ปีงบประมาณ 2564	เครือข่ายคนน่านจัดการตนเอง	926,000	647,000	10 มี.ค. 64	279,000	21-ก.ค.-64
6	ครั้งที่ 2/2564 วันที่ 20-21 ม.ค.64	4 ก.พ.64	เชียงราย	โครงการพัฒนาขีดความสามารถผู้นำชุมชน จังหวัดเชียงราย ปีงบประมาณ 2564	เครือข่ายสภาองค์กรชุมชน จังหวัดเชียงราย	1,451,500	1,016,050	17 มี.ค. 64	435,450	4-ส.ค.-64
7	ครั้งที่ 2/2564 วันที่ 20-21 ม.ค.64	4 ก.พ.64	พะเยา	โครงการพัฒนาขีดความสามารถผู้นำชุมชน จังหวัดพะเยา	เครือข่ายสร้างบ้านแปงเมืองพะเยา	714,000	499,800	8 มี.ค. 64	214,200	21-ก.ค.-64

ที่	ประชุมคณะ พิจารณาโครงการ ภาคเหนือ	วันที่อนุมัติ	จังหวัด	โครงการ	องค์กรชุมชนที่เสนอ	งบอนุมัติ	เบิกงวด 1	วันที่โอน งวด1	เบิกงวด 2	วันที่โอน งวด2
8	ครั้งที่ 2/2564 วันที่ 20-21 ม.ค.64	4 ก.พ.64	แพร่	โครงการพัฒนาขีดความสามารถ ผู้นำชุมชนจังหวัดแพร่ ระยะที่ 2	เครือข่ายคนอีกแป๊ะ	789,500	550,000	8 มี.ค.64	239,500	21-ก.ค.-64
9	ครั้งที่ 2/2564 วันที่ 20-21 ม.ค.64	4 ก.พ.64	พิษณุโลก	โครงการพัฒนาขีดความสามารถ ผู้นำชุมชนจังหวัดพิษณุโลก ในการ ขับเคลื่อนแผนพัฒนาระดับพื้นที่ สู่ ชุมชนเข้มแข็ง(ระยะที่2) ปี 2564	เครือข่ายองค์กร ประชาชนจังหวัด พิษณุโลก	913,000	639,100	8 มี.ค.64	273,900	5-ส.ค.-64
10	ครั้งที่ 2/2564 วันที่ 20-21 ม.ค.64	4 ก.พ.64	อุตรดิตถ์	โครงการพัฒนาขีดความสามารถ ผู้นำชุมชนจังหวัดอุตรดิตถ์ ปีงบประมาณ พ.ศ. 2564	ขบวนองค์กรชุมชน จังหวัดอุตรดิตถ์	695,500	486,000	8 มี.ค.64	209,500	13-ก.ค.-64
11	ครั้งที่ 2/2564 วันที่ 20-21 ม.ค.64	4 ก.พ.64	เพชรบูรณ์	โครงการพัฒนาขีดความสามารถ ผู้นำชุมชนจังหวัดเพชรบูรณ์ ในการ ขับเคลื่อนแผนพัฒนาระดับพื้นที่ สู่ ชุมชนเข้มแข็ง(ระยะที่2) ปีงบประมาณ 2564	เครือข่ายองค์กรชุมชน จังหวัดเพชรบูรณ์	841,500	589,050	1 เม.ย. 64	252,450	6-ก.ค.-64
12	ครั้งที่ 2/2564 วันที่ 20-21 ม.ค.64	4 ก.พ.64	สุโขทัย	โครงการพัฒนาขีดความสามารถ ผู้นำชุมชนจังหวัดสุโขทัย ปีงบประมาณ 2564	องค์กรชุมชนลูกพ่อขุน รามจังหวัดสุโขทัย	800,000	560,000	1 เม.ย. 64	240,000	12-ก.ค.-64
13	ครั้งที่ 2/2564 วันที่ 20-21 ม.ค.64	4 ก.พ.64	ตาก	โครงการพัฒนาขีดความสามารถ ผู้นำชุมชนจังหวัดตาก ในการ ขับเคลื่อนแผนพัฒนาระดับพื้นที่ สู่ ชุมชนเข้มแข็ง (ระยะที่2) ปี 2564	เครือข่ายองค์กรชุมชน จังหวัดตาก	461,500	323,050	1 เม.ย. 64	138,450	8-ก.ค.-64
14	ครั้งที่ 2/2564 วันที่ 20-21 ม.ค.64	4 ก.พ.64	นครสวรรค์	โครงการพัฒนาศักยภาพผู้นำจังหวัด นครสวรรค์ ปีงบประมาณ 2564	คณะประสานงาน ขบวนองค์กรชุมชน จังหวัดนครสวรรค์	688,500	480,000	1 เม.ย. 64	208,500	24-มิ.ย.-64
15	ครั้งที่ 2/2564 วันที่ 20-21 ม.ค.64	4 ก.พ.64	อุทัยธานี	โครงการพัฒนาศักยภาพผู้นำจังหวัด อุทัยธานี ปีงบประมาณ 2564	คณะประสานงาน ขบวนองค์กรชุมชน จังหวัดอุทัยธานี	393,500	275,000	1 เม.ย. 64	118,500	24-มิ.ย.-64

ที่	ประชุมคณะ พิจารณาโครงการ ภาคเหนือ	วันที่อนุมัติ	จังหวัด	โครงการ	องค์กรชุมชนที่เสนอ	งบอนุมัติ	เบิกงวด 1	วันที่โอน งวด1	เบิกงวด 2	วันที่โอน งวด2
16	ครั้งที่ 2/2564 วันที่ 20-21 ม.ค.64	4 ก.พ.64	กำแพงเพชร	โครงการพัฒนาขีดความสามารถ ผู้นำชุมชนจังหวัดกำแพงเพชร ปีงบประมาณ 2564	เครือข่ายองค์กร ชุมชนคนกำแพง	785,000	545,000	7 เม.ย. 64	240,000	22-ก.ค.-64
17	ครั้งที่ 2/2564 วันที่ 20-21 ม.ค.64	4 ก.พ.64	พิจิตร	โครงการพัฒนาศักยภาพผู้นำจังหวัด พิจิตร ปีงบประมาณ 2564	เครือข่ายองค์กรชุมชน จังหวัดพิจิตร	889,500	622,650	7 เม.ย. 64	266,850	13-ก.ค.-64
18	ครั้งที่ 1/2564 วันที่ 22 ธ.ค.63	4 ม.ค.64	งบบภาค	โครงการพัฒนาขีดความสามารถ ผู้นำชุมชนภาคเหนือในการ ขับเคลื่อนแผนพัฒนาระดับพื้นที่สู่ ชุมชนเข้มแข็ง ปีงบประมาณ 2564	คณะทำงานพัฒนา ศักยภาพ แกนนำและ คนในชุมชนองค์กร ชุมชนภาคเหนือ	1,762,380	1,233,666	1 เม.ย. 64	528,714	5-ส.ค.-64
						15,635,880	10,921,966		4,713,914	

แผนภูมิแสดงสถานะการเบิกจ่ายโครงการพัฒนาขีดความสามารถผู้นำชุมชน  
ภาคเหนือรายจังหวัด-ภาค ปีงบประมาณ 2564 หน่วย : ล้านบาท



ข้อมูลเบิกจ่าย ณ 31 สิงหาคม 2564