

รายงานสถานะโครงการการสนับสนุนการพัฒนาขบวนองค์กรชุมชนภาคเหนือ ปีงบประมาณ 2564
โครงการพัฒนาขีดความสามารถผู้นำชุมชนภาคเหนือ ปีงบประมาณ 2564
ณ เดือนพฤษภาคม 2564

ในปีงบประมาณ 2564 สำนักงานภาคเหนือ ได้ดำเนินการขับเคลื่อนตามโครงการพัฒนาขีดความสามารถผู้นำชุมชนภาคเหนือ ปีงบประมาณ 2564 “โครงการพัฒนาขีดความสามารถผู้นำชุมชนภาคเหนือ ในการขับเคลื่อนแผนพัฒนาระดับพื้นที่สู่ชุมชนเข้มแข็ง (ระยะที่ 2)” มีเป้าหมายสำคัญในการพัฒนาศักยภาพให้ผู้นำชุมชนและขบวนชุมชนภาคเหนือสามารถจัดการตนเอง เกิดการฉีกปลั่งทุกภาคส่วนในภาคเหนือ โดยการมีส่วนร่วมและเป็นเจ้าของการพัฒนาตามแนวทาง “ชุมชนท้องถิ่นจัดการตนเอง” รวมถึงสนับสนุนศักยภาพผู้นำชุมชนและองค์กรชุมชนมุ่งสู่การสร้างเสริมความเข้มแข็งให้กับชุมชนท้องถิ่น ซึ่งมีวัตถุประสงค์ของโครงการ คือ (1) เพื่อพัฒนาศักยภาพผู้นำชุมชนให้มีทักษะ ความรู้ ความเข้าใจ และมีขีดความสามารถในการจัดทำแผนชีวิตชุมชนเพื่อการพัฒนาชุมชนท้องถิ่น (2) เพื่อพัฒนาให้ผู้นำชุมชนท้องถิ่นในภาคเหนือสามารถนำแผนของชุมชนท้องถิ่นบูรณาการกับหน่วยงานราชการและภาคีที่เกี่ยวข้อง ในระดับตำบล อำเภอ จังหวัด กลุ่มจังหวัด และระดับภาคพื้นที่เป้าหมายครอบคลุม แกนนำในขบวนองค์กรชุมชน ในพื้นที่ภาคเหนือ 1,070 ตำบล 17 จังหวัด มีความสามารถในการจัดทำแผนชีวิตชุมชนร่วมกับท้องถิ่นเพื่อการพัฒนาที่ยั่งยืน โดยมีแผนงานกิจกรรม 5 แผนงาน ดังนี้

1. พัฒนาศักยภาพผู้นำชุมชนให้มีทักษะ ความรู้ ความเข้าใจและขีดความสามารถในการจัดทำแผนชีวิตชุมชนอย่างเป็นกระบวนการ
2. ยกระดับแผนชีวิตชุมชนให้สามารถเป็นแผนพัฒนาชุมชนท้องถิ่นร่วมกับท้องถิ่นและหน่วยงานที่เกี่ยวข้อง
3. เชื่อมโยงแผนพัฒนาของชุมชนสู่ยุทธศาสตร์การพัฒนาระดับจังหวัดร่วมกับหน่วยงานและภาคีที่เกี่ยวข้อง
4. สรุบทบทเรียนการพัฒนาศักยภาพแกนนำชุมชนและจัดทำแผนการพัฒนาศักยภาพแกนนำในการขับเคลื่อนแผนพัฒนาระดับพื้นที่สู่ชุมชนเข้มแข็ง ทั้งในระยะสั้นและระยะยาว
5. จัดทำระบบฐานข้อมูลผู้นำชุมชน ชุดความรู้ความเชี่ยวชาญของผู้นำชุมชนในแต่ละจังหวัดเพื่อการติดตามและประเมิน

“โครงการพัฒนาขีดความสามารถผู้นำชุมชนภาคเหนือ ในการขับเคลื่อนแผนพัฒนาระดับพื้นที่สู่ชุมชนเข้มแข็ง (ระยะที่ 2)” ได้รับกรอบงบประมาณอนุมัติ จำนวน 15,635,880 บาท อนุมัติ 100 เปอร์เซ็นต์

หลักสูตรระดับภาค

Module 1: เรียนรู้ เข้าใจ การจัดทำแผนพัฒนาเชิงพื้นที่กับเป้าหมายการพัฒนาที่ยั่งยืน (SDGs)

Module 2: บทบาทผู้นำ เพื่อสร้างการเปลี่ยนแปลงของสังคมและการขับเคลื่อนนโยบายสาธารณะ

หลักสูตรระดับพื้นที่ (ตำบล อำเภอ จังหวัด)

เน้นการออกแบบให้สอดคล้องกับความต้องการและนำไปสู่การขับเคลื่อนแก้ไขปัญหาของพื้นที่เป็นสำคัญโดยเน้น การสร้างพื้นที่รูปธรรมและการจัดการความรู้ ซึ่งทางจังหวัดจะมีการพัฒนาเนื้อหา หลักสูตร เครื่องมือ การพัฒนาศักยภาพผู้นำชุมชนให้มีทักษะ ความรู้ ความเข้าใจ และมีขีดความสามารถในการจัดทำแผนพัฒนาชุมชนท้องถิ่น และการกำหนดประเด็นร่วมในการขับเคลื่อนเพื่อนำไปสู่การขับเคลื่อนนำแผนของชุมชนท้องถิ่นบูรณาการกับหน่วยงานราชการและภาคีที่เกี่ยวข้องในระดับพื้นที่ เช่น การแก้ปัญหาฝุ่นควัน เศรษฐกิจฐานราก ความมั่นคงทางอาหาร การรองรับสังคมสูงวัย การแก้ปัญหาที่ดินและที่อยู่อาศัย สวัสดิการถ้วนหน้า การจัดการน้ำ พลังงานชุมชน เกษตรอินทรีย์ เป็นต้น

ผลการพัฒนา : ผลสำเร็จที่เป็นรูปธรรมและผู้ที่ได้รับผลประโยชน์

เกิดการวางแผนการทำงานร่วมกันระหว่างคณะทำงานพัฒนาศักยภาพผู้นำภาคเหนือและคณะทำงานพัฒนาศักยภาพจังหวัด (17 จังหวัด) โดยเกิดผลการดำเนินงานที่สำคัญดังนี้

1. จัดตั้งกลไกการบริหารจัดการโครงการ ซึ่งมีกลไกในการบริหารโครงการระดับภาค เพื่อให้เกิดการบริหารจัดการร่วม และเกิดการดำเนินงานร่วมกับขบวนองค์กรชุมชนและภาคีในพื้นที่สู่การเชื่อมโยงและบูรณาการการทำงานทุกประเด็นงานทั้งในระดับตำบล จังหวัด กลุ่มจังหวัด และภาค
2. การจัดทำคู่มือแนวทางสนับสนุนการพัฒนาขีดความสามารถผู้นำชุมชนภาคเหนือในการขับเคลื่อนแผนพัฒนาระดับพื้นที่สู่ชุมชนเข้มแข็ง (ระยะที่ 2)
3. เกิดการพัฒนาหลักเกณฑ์เงื่อนไข และขอบเขตเนื้อหาสาระการพัฒนาศักยภาพผู้นำ
4. การสนับสนุนโครงการพัฒนาขีดความสามารถผู้นำชุมชน และได้รับการอนุมัติโครงการและงบประมาณจากผู้อำนวยการสถาบันฯ จำนวนทั้งสิ้น 18 โครงการ
5. เกิดการพัฒนาเนื้อหา หลักสูตรการพัฒนาศักยภาพผู้นำ 17 จังหวัด พร้อมกับการแลกเปลี่ยนเรียนรู้การพัฒนาศักยภาพผู้นำท่ามกลางการปฏิบัติการในพื้นที่ workshop ควบคู่กับการทำความเข้าใจพัฒนาความรู้ ทักษะใหม่ ๆ ที่เท่าทันสถานการณ์การเปลี่ยนแปลง เพื่อนำไปสู่การวางแผนปฏิบัติการ ระดับตำบล และจังหวัด
6. การพัฒนาศักยภาพและสร้างการเรียนรู้ผ่านระบบออนไลน์ “ความท้าทายพลังชุมชนการขับเคลื่อนเศรษฐกิจฐานราก” และการเชื่อมโยงกับแผนพัฒนาพื้นที่ โดยมีผู้เข้าร่วมจำนวน 281 คน

รายงานผลการเบิกจ่าย

1.โครงการพัฒนาขีดความสามารถผู้นำชุมชนภาคเหนือในการขับเคลื่อนแผนพัฒนาระดับพื้นที่สู่ชุมชนเข้มแข็ง (ระยะที่ ๒) (งบบุคลากรพัฒนาพื้นที่ระดับภาค) งบอนุมัติจำนวน 15,635,880 บาท อนุมัติตามกรอบงบ 100 เปอร์เซ็นต์

2.ผลการเบิกจ่าย ณ 31 พฤษภาคม 2564 เบิกจ่ายงวด 1 จำนวน 10,921,966 บาท คิดเป็นร้อยละ 69.85 ของงบบุคลากรทั้งหมด คงเหลือการเบิกจ่ายงวด 2 จำนวน 4,713,914 บาท โดยมีแผนการเบิกจ่ายงวด 2 ในเดือนมิถุนายน 2564 ดังตารางแสดง

รายการ	ผลการดำเนินงาน ณ 31 พ.ค.64									
	กรอบงบ	อนุมัติ	จำนวนโครงการที่อนุมัติ	ร้อยละกรอบงบบุคลากร	จำนวนโครงการที่บันทึกในระบบโปรแกรม CODI	เบิกจ่าย	จำนวนโครงการที่เบิกจ่าย	ร้อยละเบิกจ่าย	งบประมาณคงเหลือที่ยังไม่เบิกจ่าย	ร้อยละคงเหลือ
โครงการระดับภาค	1,762,380	1,762,380	1	100	1	1,233,666	1	70	528,714	30

โครงการระดับจังหวัด	13,873,500	13,873,500	17	100	17	9,688,300	17	69.83	4,185,200	30.17
รวมทั้งสิ้น	15,635,880	15,635,880	18	100	18	10,921,966	18	69.85	4,713,914	30.15

โครงการพัฒนาขีดความสามารถผู้นำชุมชนภาคเหนือ ปีงบประมาณ 2564 กรอบงบประมาณ 15,635,880 บาท มีการดำเนินงาน ณ เดือนพฤษภาคม 2564 ดังนี้

- 1.1 จำนวนโครงการและงบประมาณที่มีการอนุมัติ ให้แก่องค์กรชุมชน ระดับภาค จำนวน 1 โครงการ และ ระดับจังหวัด 17 โครงการ รวม 18 โครงการ วงเงินงบประมาณ 15,635,880 บาท คิดเป็น ร้อยละ 100 ของกรอบงบประมาณที่ได้รับการจัดสรร
- 1.2 การบันทึกข้อมูลในระบบโปรแกรม CODI – PM พบว่า มีการอนุมัติโครงการในระบบโปรแกรม CODI – PM จำนวน 18 โครงการได้ครบถ้วน
- 1.3 จำนวนงบประมาณที่มีการเบิกจ่าย (ณ วันที่ 31 พฤษภาคม 2564) จำนวน 10,921,966 บาท (สิบล้านเก้าแสนสองหมื่นหนึ่งพันเก้าร้อยหกสิบหกบาทถ้วน) คิดเป็นร้อยละ 69.85 ของกรอบอนุมัติ โดยโครงการที่เบิกจ่าย เป็นโครงการระดับภาค จำนวน 1 โครงการ โครงการระดับจังหวัด จำนวน 17 โครงการ รวมเบิกจ่ายงวด 1 แล้ว 18 โครงการ ซึ่งยังเหลือการเบิกจ่ายงวด 2 งบประมาณ จำนวน 4,713,914 บาท คิดเป็นร้อยละคงเหลือ 30.15 ทั้งนี้ สำนักงานภาคเหนือ ได้ดำเนินการการเบิกจ่ายตามเงื่อนไข โดยแบ่งการเบิกจ่ายเป็น 2 งวด งวดแรกไม่เกินร้อยละ 70 และ งวดสองร้อยละ 30 การเบิกจ่ายงบประมาณงวดแรก ภายใน 3 เดือน นับจากวันที่ได้รับอนุมัติโครงการ และสำนักงานภาคเหนือมีแผนการเบิกจ่ายงวด 2 ภายในเดือน มิถุนายน 2564

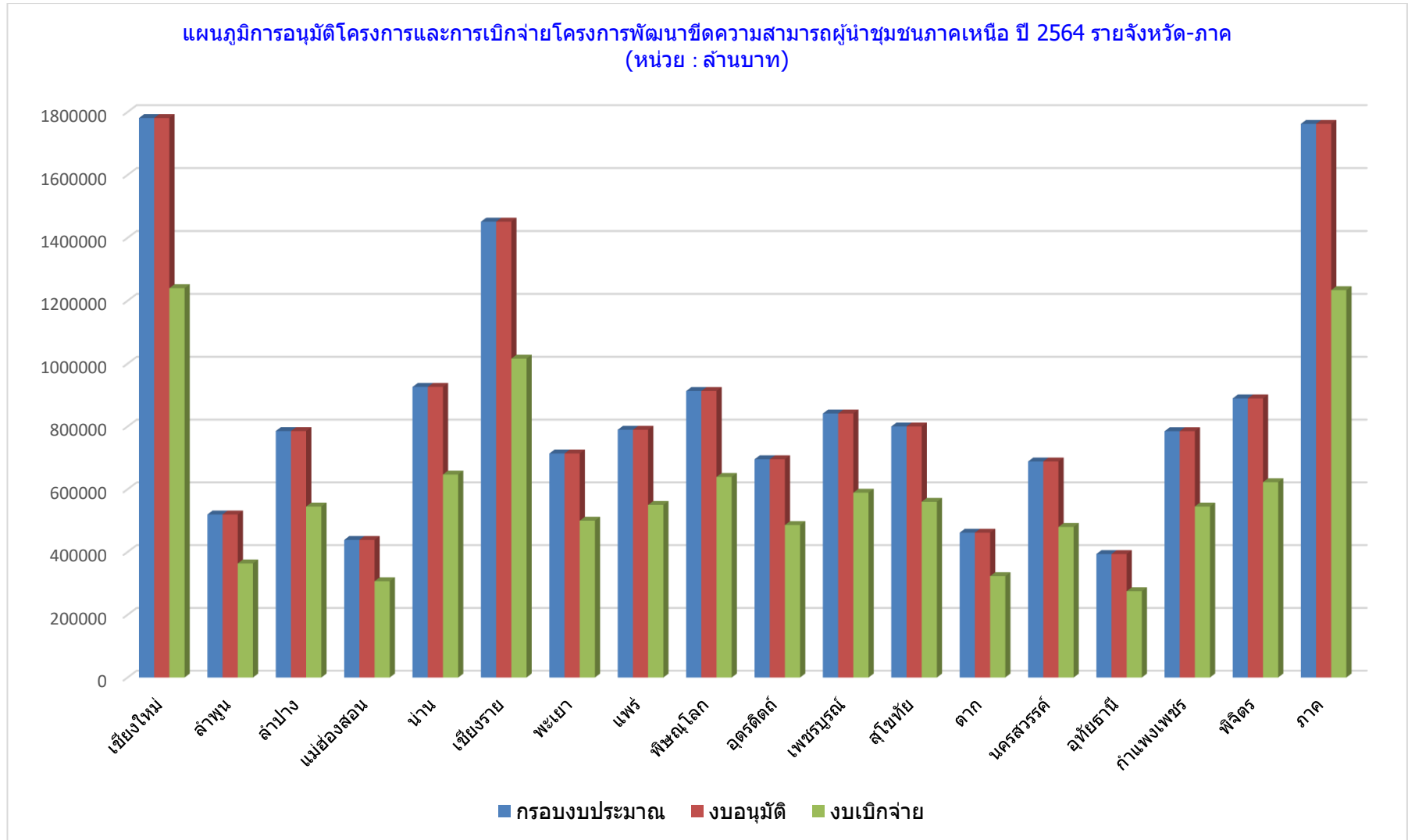
รายละเอียดการเบิกจ่ายโครงการและงบประมาณของภาคเหนือ
 คณะทำงานพิจารณาโครงการภาคเหนือ มีมติเห็นชอบ

โครงการพัฒนาศักยภาพผู้นำ 18 โครงการ

ที่	ประชุมคณะพิจารณาโครงการภาคเหนือ	วันที่อนุมัติ	จังหวัด	โครงการ	องค์กรชุมชนที่เสนอ	งบอนุมัติ	เบิกงวด 1	วันที่โอนงวด1	คงเหลือเบิกงวด 2
1	ครั้งที่ 2/2564 วันที่ 20-21 ม.ค.64	4 ก.พ.64	เชียงใหม่	โครงการพัฒนาขีดความสามารถผู้นำชุมชนจังหวัดเชียงใหม่ ในการขับเคลื่อนแผนพัฒนาระดับพื้นที่สู่ชุมชนเข้มแข็ง (ระยะที่ 2)	เครือข่ายองค์กรชุมชนจังหวัดเชียงใหม่	1,781,000	1,240,000	25 ก.พ.64	541,000
2	ครั้งที่ 2/2564 วันที่ 20-21 ม.ค.64	4 ก.พ.64	ลำพูน	โครงการพัฒนาขีดความสามารถผู้นำชุมชนในการขับเคลื่อนแผนพัฒนาระดับพื้นที่สู่ชุมชนเข้มแข็งจังหวัดลำพูน ปีงบประมาณ 2564	เครือข่ายองค์กรชุมชนจังหวัดลำพูน	519,500	363,650	25 ก.พ.64	155,850
3	ครั้งที่ 2/2564 วันที่ 20-21 ม.ค.64	4 ก.พ.64	ลำปาง	โครงการพัฒนาขีดความสามารถผู้นำชุมชนจังหวัดลำปาง ปีงบประมาณ 2564	คณะกรรมการเครือข่ายขบวนการองค์กรชุมชนจังหวัดลำปาง	785,500	545,000	10 มี ค 64	240,500
4	ครั้งที่ 2/2564 วันที่ 20-21 ม.ค.64	4 ก.พ.64	แม่ฮ่องสอน	โครงการพัฒนาขีดความสามารถผู้นำชุมชนจังหวัดแม่ฮ่องสอน ปีงบประมาณ 2564	เครือข่ายเสริมสร้าง ความเข้มแข็ง องค์กรชุมชน จังหวัดแม่ฮ่องสอน (คสช.)	438,500	306,950	10 มี.ค. 64	131,550
5	ครั้งที่ 2/2564 วันที่ 20-21 ม.ค.64	4 ก.พ.64	น่าน	โครงการพัฒนาขีดความสามารถผู้นำชุมชน	เครือข่ายคนน่าน จัดการตนเอง	926,000	647,000	10 มี.ค. 64	279,000

				จังหวัดน่าน ปีงบประมาณ 2564					
6	ครั้งที่ 2/2564 วันที่ 20-21 ม.ค.64	4 ก.พ.64	เชียงราย	โครงการพัฒนาขีด ความสามารถผู้นำชุมชน จังหวัดเชียงราย ปีงบประมาณ 2564	เครือข่ายสภา องค์กรชุมชน จังหวัดเชียงราย	1,451,500	1,016,050	17 มี.ค. 64	435,450
7	ครั้งที่ 2/2564 วันที่ 20-21 ม.ค.64	4 ก.พ.64	พะเยา	โครงการพัฒนาขีด ความสามารถผู้นำชุมชน จังหวัดพะเยา ปีงบประมาณ 2564	เครือข่ายสร้างบ้าน แปงเมืองพะเยา	714,000	499,800	8 มี.ค. 64	214,200
8	ครั้งที่ 2/2564 วันที่ 20-21 ม.ค.64	4 ก.พ.64	แพร่	โครงการพัฒนาขีด ความสามารถผู้นำชุมชน จังหวัดแพร่ ระยะที่ 2	เครือข่ายคน ฮักแป๋	789,500	550,000	8 มี.ค.64	239,500
9	ครั้งที่ 2/2564 วันที่ 20-21 ม.ค.64	4 ก.พ.64	พิษณุโลก	โครงการพัฒนาขีด ความสามารถผู้นำชุมชน จังหวัดพิษณุโลก ในการ ขับเคลื่อนแผนพัฒนาระดับ พื้นที่ กลุ่มชุมชนเข้มแข็ง (ระยะที่2) ปี 2564	เครือข่ายองค์กร ประชาชนจังหวัด พิษณุโลก	913,000	639,100	8 มี.ค.64	273,900
10	ครั้งที่ 2/2564 วันที่ 20-21 ม.ค.64	4 ก.พ.64	อุตรดิตถ์	โครงการพัฒนาขีด ความสามารถผู้นำชุมชน จังหวัดอุตรดิตถ์ ปีงบประมาณ พ.ศ. 2564	ขบวนองค์กรชุมชน จังหวัดอุตรดิตถ์	695,500	486,000	8 มี.ค.64	209,500
11	ครั้งที่ 2/2564 วันที่ 20-21 ม.ค.64	4 ก.พ.64	เพชรบูรณ์	โครงการพัฒนาขีด ความสามารถผู้นำชุมชน จังหวัดเพชรบูรณ์ ในการ ขับเคลื่อนแผนพัฒนาระดับ พื้นที่ กลุ่มชุมชนเข้มแข็ง (ระยะที่2) ปีงบประมาณ 2564	เครือข่ายองค์กร ชุมชน จังหวัด เพชรบูรณ์	841,500	589,050	1 เม.ย. 64	252,450

12	ครั้งที่ 2/2564 วันที่ 20-21 ม.ค.64	4 ก.พ.64	สุโขทัย	โครงการพัฒนาขีด ความสามารถผู้นำชุมชน จังหวัดสุโขทัย ปีงบประมาณ 2564	องค์กรชุมชนลูกพ่อ ขุนรามจังหวัด สุโขทัย	800,000	560,000	1 เม.ย. 64	240,000
13	ครั้งที่ 2/2564 วันที่ 20-21 ม.ค.64	4 ก.พ.64	ตาก	โครงการพัฒนาขีด ความสามารถผู้นำชุมชน จังหวัดตาก ในการ ขับเคลื่อนแผนพัฒนาระดับ พื้นที่ สู่ชุมชนเข้มแข็ง (ระยะที่2) ปี 2564	เครือข่ายองค์กร ชุมชนจังหวัดตาก	461,500	323,050	1 เม.ย. 64	138,450
14	ครั้งที่ 2/2564 วันที่ 20-21 ม.ค.64	4 ก.พ.64	นครสวรรค์	โครงการพัฒนาศักยภาพ ผู้นำจังหวัดนครสวรรค์ ปีงบประมาณ 2564	คณะประสานงาน ขบวนองค์กรชุมชน จังหวัดนครสวรรค์	688,500	480,000	1 เม.ย. 64	208,500
15	ครั้งที่ 2/2564 วันที่ 20-21 ม.ค.64	4 ก.พ.64	อุทัยธานี	โครงการพัฒนาศักยภาพ ผู้นำจังหวัดอุทัยธานี ปีงบประมาณ 2564	คณะประสานงาน ขบวนองค์กรชุมชน จังหวัดอุทัยธานี	393,500	275,000	1 เม.ย. 64	118,500
16	ครั้งที่ 2/2564 วันที่ 20-21 ม.ค.64	4 ก.พ.64	กำแพงเพชร	โครงการพัฒนาขีด ความสามารถผู้นำชุมชน จังหวัดกำแพงเพชร ปีงบประมาณ 2564	เครือข่ายองค์กร ชุมชนคนกำแพง	785,000	545,000	7 เม.ย. 64	240,000
17	ครั้งที่ 2/2564 วันที่ 20-21 ม.ค.64	4 ก.พ.64	พิจิตร	โครงการพัฒนาศักยภาพ ผู้นำจังหวัดพิจิตร ปีงบประมาณ 2564	เครือข่ายองค์กร ชุมชนจังหวัดพิจิตร	889,500	622,650	7 เม.ย. 64	266,850
18	ครั้งที่ 1/2564 วันที่ 22 ธ.ค.63	4 ม.ค.64	งบภาค	โครงการพัฒนาขีด ความสามารถผู้นำชุมชน ภาคเหนือในการขับเคลื่อน แผนพัฒนาระดับพื้นที่สู่ ชุมชนเข้มแข็ง ปีงบประมาณ 2564	คณะทำงานพัฒนา ศักยภาพ แกนนำ และคนในขบวน องค์กรชุมชน ภาคเหนือ	1,762,380	1,233,666	1 เม.ย. 64	528,714
						15,635,880	10,921,966	281,545	4,713,914



ข้อมูลการเบิกจ่าย ณ 31 พฤษภาคม 2564