

รายงานสถานะโครงการสนับสนุนการจัดสวัสดิการชุมชน ปีงบประมาณ พ.ศ. 2564

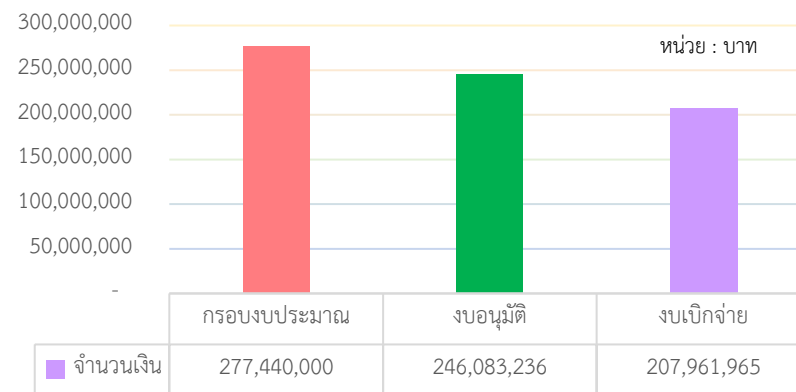
ข้อมูล ณ วันที่ 1 เมษายน 2564

สถาบันพัฒนาองค์กรชุมชน (องค์การมหาชน) ได้สนับสนุนการดำเนินโครงการสนับสนุนการจัดสวัสดิการชุมชน เพื่อสร้างความมั่นคงทางสังคมของคนในชุมชนและสร้างหลักประกันในการดำรงชีวิตให้มีความเป็นอยู่ที่ดีขึ้น สามารถพึ่งตนเองและช่วยเหลือเกื้อกูลซึ่งกันและกัน ภายใต้การจัดสวัสดิการชุมชนที่ว่า “ให้อย่างมีคุณค่า รับอย่างมีศักดิ์ศรี” โดยในปีงบประมาณ พ.ศ. 2564 สถาบัน ได้รับการจัดสรรงบประมาณจากรัฐบาลตามโครงการสนับสนุนการจัดสวัสดิการชุมชนเพื่อสมทบและพัฒนากิจการดำเนินงานของกองทุนสวัสดิการชุมชน จำนวน 277,440,000 ล้านบาท จัดสรรเป็น 2 ส่วน ดังนี้

1) งบค่าบริหารจัดการ จำนวน 27,744,000 ล้านบาท

2) งบสมทบและพัฒนากองทุนสวัสดิการชุมชน จำนวน 249,690,000 ล้านบาท ประกอบด้วยแนวทางการดำเนินงานใน 3 ระดับ ได้แก่ (1) การสมทบงบกองทุนสวัสดิการชุมชน เป้าหมาย สมทบสมาชิก 795,515 คน สมทบกองทุน 1,029 กองทุน (2) การพัฒนาคุณภาพกองทุนสวัสดิการชุมชน 3,687 กองทุน (ร้อยละ 60 ของกองทุนทั้งหมด) (3) การสนับสนุนการขับเคลื่อนกลไกระดับจังหวัด กลุ่มจังหวัด ภาค และระดับชาติ

ภาพรวมการอนุมัติเบิกจ่ายงบประมาณโครงการสนับสนุนการจัดสวัสดิการชุมชน งบประมาณ 2564 ณ 1 เมษายน 2564



การอนุมัติเบิกจ่ายโครงการสนับสนุนการจัดสวัสดิการชุมชน ปี 2564 มีสถานะ ดังนี้

โครงการ	กรอบงบประมาณ	การอนุมัติ/เบิกจ่ายโครงการในระบบโปรแกรม CODI – PM								การเบิกจ่ายงบประมาณอนุมัติใน CODI – PM จากกรอบวงเงินทั้งหมด				งบประมาณที่ยังไม่อนุมัติ
		จน.โครงการภาค		จน.โครงการจังหวัด		จน.ตำบล/กองทุน		รวม จน.โครงการทั้งหมด		งบอนุมัติ	เบิกจ่ายงบอนุมัติ	ร้อยละ	คงเหลือ	
		อนุมัติ	เบิกจ่าย	อนุมัติ	เบิกจ่าย	อนุมัติ	เบิกจ่าย	อนุมัติ	เบิกจ่าย					
สนับสนุนการจัดสวัสดิการชุมชน	277,440,000	4	4	57	45	939	801	1,001	851	246,083,236	207,961,965	84.51	38,121,271	31,356,764

การบันทึกข้อมูลอนุมัติ/เบิกจ่ายโครงการในระบบโปรแกรม CODI – PM ให้แก่กองทุนสวัสดิการ/เครือข่าย/ภาคี พบว่ามีโครงการอนุมัติ 1,001 โครงการ วงเงิน 246,083,236 บาท คิดเป็นร้อยละ 94 ของงบประมาณที่ได้รับการจัดสรร และมีการเบิกจ่ายโครงการ วงเงิน 207,961,965 บาท โดยมีรายละเอียดการเบิกจ่ายงบประมาณ ดังนี้ 1) ค่าบริหารจัดการ 27,744,000 บาท 2) งบพัฒนาสวัสดิการระดับภาค/จังหวัด 12,445,665 บาท 3) งบสมทบกองทุนสวัสดิการ 167,772,300 บาท ทั้งนี้ คงเหลืองบอนุมัติที่ยังไม่มีการเบิกจ่าย 38,121,271 บาท และงบที่ยังไม่อนุมัติ 31,356,764 บาท โดยเงื่อนไขในการเบิกจ่ายงบประมาณ กำหนดให้มีการเบิกจ่ายงวดแรก ภายใน 3 เดือน นับจากวันที่ได้รับการอนุมัติโครงการ ขอให้สำนักงานภาคที่ดำเนินการอนุมัติโครงการเบิกจ่ายงบประมาณงวดแรกทุกโครงการให้แล้วเสร็จภายในวันที่ 30 เมษายน 2564

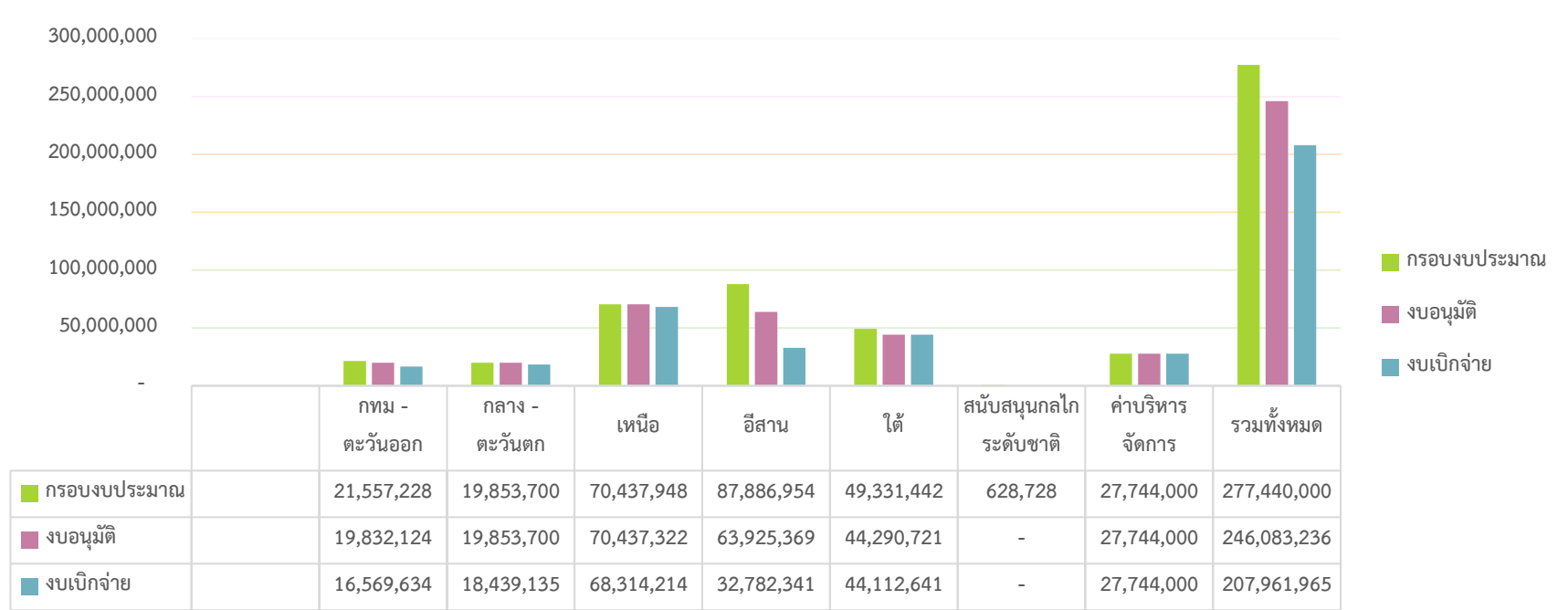
ตารางแสดงการอนุมัติเบิกจ่ายงบประมาณโครงการสนับสนุนการจัดสวัสดิการชุมชน งบประมาณ พ.ศ. 2564 (รายภาค)

ข้อมูล ณ วันที่ 1 เมษายน 2564

ภาค	กรอบ งบประมาณ	การอนุมัติ/เบิกจ่ายโครงการในระบบโปรแกรม CODI - PM										การเบิกจ่ายงบประมาณ						งบประมาณ ที่ยังไม่ อนุมัติ
		จน.โครงการภาค		จน.โครงการ จังหวัด		จน.โครงการ ตำบล		รวมโครงการ ทั้งหมด		งบอนุมัติ	ร้อยละ งบ อนุมัติ	เบิกจ่ายจากการอนุมัติโครงการในระบบ โปรแกรม CODI - PM			เบิกจ่ายโครงการจากกรอบที่ได้รับการ จัดสรร			
		อนุมัติ	เบิกจ่าย	อนุมัติ	เบิกจ่าย	อนุมัติ	เบิกจ่าย	อนุมัติ	เบิกจ่าย			งบเบิกจ่าย	งบคงเหลือ	ร้อยละ การ เบิกจ่าย	งบเบิกจ่าย	งบคงเหลือ	ร้อยละ การ เบิกจ่าย	
กทม - ตะวันออก	21,557,228	-	-	13	7	63	63	76	70	19,832,124	92.00	16,569,634	3,262,490	83.55	16,569,634	4,987,594	76.86	1,725,104
กลาง - ตะวันตก	19,853,700	1	1	13	13	87	87	101	101	19,853,700	100.00	18,439,135	1,414,565	92.88	18,439,135	1,414,565	92.88	-
เหนือ	70,437,948	1	1	17	17	270	268	288	286	70,437,322	100.00	68,314,214	2,123,108	96.99	68,314,214	2,123,734	96.98	626
อีสาน	87,886,954	1	1	13	7	293	157	307	165	63,925,369	72.74	32,782,341	31,143,028	51.28	32,782,341	55,104,613	37.30	23,961,585
ใต้	49,331,442	1	1	1	1	226	226	228	228	44,290,721	89.78	44,112,641	178,080	99.60	44,112,641	5,218,801	89.42	5,040,721
สนับสนุน กลไก ระดับชาติ	628,728	-	-	-	-	-	-	-	-	-	-	-	-	-	-	628,728	-	628,728
การบริหาร จัดการ	27,744,000	-	-	-	-	-	-	1	1	27,744,000	100	27,744,000	-	100.00	27,744,000	-	100	-
รวมทั้งหมด	277,440,000	4	4	57	45	939	801	1,001	851	246,083,236	88.70	207,961,965	38,121,271	84.51	207,961,965	69,478,035	74.96	31,356,764

แผนภูมิแสดงผลการอนุมัติเบิกจ่ายงบประมาณโครงการสนับสนุนการจัดสวัสดิการชุมชน งบประมาณ พ.ศ. 2564 (รายภาค)

ข้อมูล ณ วันที่ 1 เมษายน 2564



จากผลการอนุมัติเบิกจ่ายงบประมาณโครงการสนับสนุนการจัดสวัสดิการชุมชน ปีงบประมาณ พ.ศ. 2564 พบว่า สำนักงานภาค 5 ภาค ได้ดำเนินการอนุมัติและเบิกจ่ายงบประมาณสมทบและพัฒนากองทุนสวัสดิการชุมชน ในส่วนของการอนุมัติสามารถอนุมัติได้สูงถึง 246,083,236 บาท คิดเป็นร้อยละ 88.70 ของกรอบงบประมาณที่ได้รับการจัดสรร แต่สามารถเบิกจ่ายงบประมาณได้จริง จำนวน 207,961,965 บาท คิดเป็นร้อยละ 84.51 ของงบประมาณอนุมัติและคิดเป็นร้อยละ 74.96 ของกรอบงบประมาณที่ได้รับการจัดสรร และยังมีกรอบงบประมาณที่ยังไม่อนุมัติโครงการเพียง 31,356,764 บาท ขอให้สำนักงานภาคเร่งดำเนินการอนุมัติโครงการเบิกจ่ายงบประมาณงวดแรกทุกโครงการให้แล้วเสร็จภายในวันที่ 30 เมษายน 2564 เพื่อสมทบกองทุนสวัสดิการชุมชนตำบล สนับสนุนการทำงานให้กับเครือข่ายสวัสดิการชุมชนและภาคีพัฒนาต่อไป