

รายงานสถานะโครงการสนับสนุนการพัฒนาขบวนองค์กรชุมชน ปีงบประมาณ พ.ศ. 2563
(โครงการเสริมสร้างขีดความสามารถของชุมชน โครงการสนับสนุนสวัสดิการชุมชน และโครงการพัฒนาและเชื่อมโยงกลุ่มธุรกิจชุมชน)
ณ ไตรมาส 3 (เมษายน - มิถุนายน 2563)

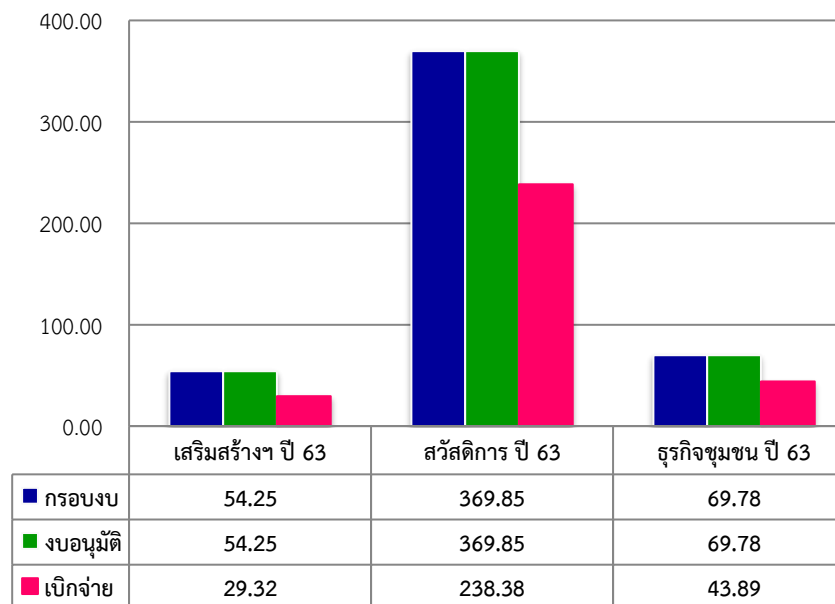
สถาบันพัฒนาองค์กรชุมชน(องค์การมหาชน) มีจุดมุ่งหมายในการเสริมสร้างความเข้มแข็งขององค์กรชุมชน โดยกำหนดแนวทาง หลักเกณฑ์ และงบประมาณในการสนับสนุนพื้นที่ ตั้งแต่ในระดับครัวเรือน ตำบล/เมือง จังหวัด ภาค และระดับชาติ ภายใต้โครงการและกรอบงบประมาณที่ได้รับการจัดสรรจากรัฐบาล และแผนปฏิบัติการประจำปีที่มีมุ่งเน้นการบริหารจัดการร่วมกับขบวนองค์กรชุมชนทุกประเด็นงานในการออกแบบและขับเคลื่อนงานพัฒนาเพื่อสร้างพื้นที่รูปธรรม พัฒนาคุณภาพองค์กรชุมชน และแกนนำในพื้นที่ รวมทั้งเชื่อมโยงและบูรณาการความร่วมมือระหว่างชุมชน หน่วยงาน และภาคีพัฒนาในพื้นที่

ในปีงบประมาณ พ.ศ. 2563 มีโครงการสนับสนุนการพัฒนาขบวนองค์กรชุมชน ได้แก่

1. โครงการเสริมสร้างขีดความสามารถของชุมชน ปี 2563
2. โครงการสนับสนุนสวัสดิการชุมชน ปี 2563
3. โครงการพัฒนาและเชื่อมโยงกลุ่มธุรกิจชุมชน ปี 2563

ผลการดำเนินงานและเบิกจ่ายงบประมาณโครงการของสถาบันฯ ณ เดือน มิถุนายน 2563 มีรายละเอียดดังนี้

การอนุมัติและการเบิกจ่ายงบประมาณสะสม ณ เดือนมิถุนายน 2563
(หน่วย : ล้านบาท)



โครงการ	กรอบงบประมาณ	การอนุมัติ						การเบิกจ่ายงบประมาณ				งบประมาณที่ยังไม่อนุมัติ (ล้านบาท)
		จำนวนโครงการ	จำนวน ค.ภาค	จำนวน ค.กลุ่มจังหวัด	จำนวน ค.จังหวัด	จำนวนตำบล/กองทุน	งบอนุมัติ (ล้านบาท)	งบเบิกจ่าย (ล้านบาท)	งบคงเหลือ (ล้านบาท)	ร้อยละเบิกจ่ายจากงบอนุมัติ	ร้อยละเบิกจ่ายจากกรอบงบ	
1. เสริมสร้างขีดความสามารถของชุมชน 2563	54.25	103	8	9	86	-	54.25	29.32	24.93	54.04	54.04	0.00
2. สนับสนุนสวัสดิการชุมชน 2563	369.85	1,538	10	10	67	1,451	369.85	238.38	131.47	64.45	64.45	0.004
3. พัฒนาและเชื่อมโยงกลุ่มธุรกิจชุมชน ปี 2563	69.78	91	9	9	73	-	69.78	43.89	25.89	62.90	62.90	0.00
รวม	493.88	1,732	27	28	226	1,451	493.88	311.59	182.29	63.10	63.10	0.004

1. โครงการเสริมสร้างขีดความสามารถของชุมชน ปี 2563 ได้รับการจัดสรรงบประมาณจำนวน 54.25 ล้านบาท มีการดำเนินงาน ณ เดือนมิถุนายน 2563 ดังนี้

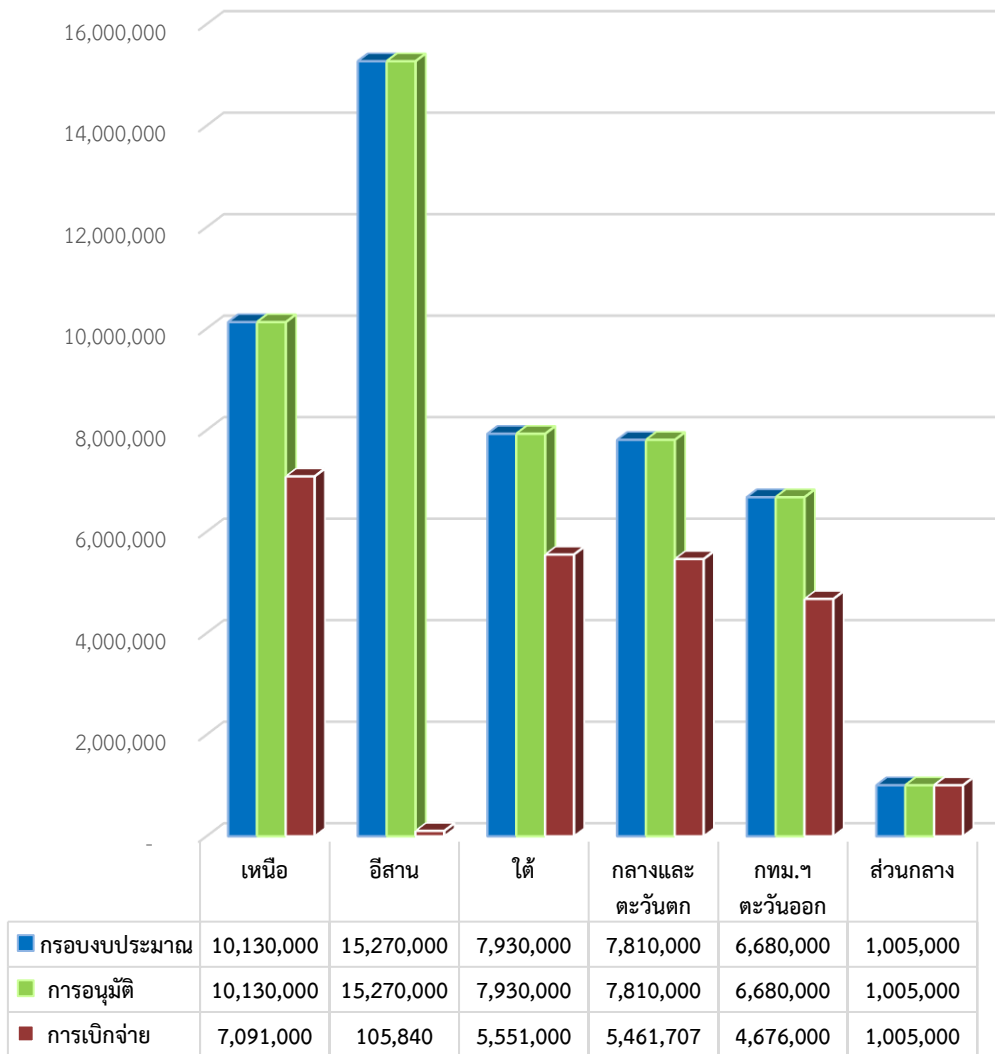
จำนวนโครงการและงบประมาณที่ได้มีการอนุมัติแก่ชุมชน/เครือข่าย/ภาคี จำนวน 103 โครงการ 54.25 ล้านบาท คิดเป็นร้อยละ 100 ของงบประมาณที่ได้รับการจัดสรร ด้านการอนุมัติโครงการในระบบโปรแกรม CODI - PM จากโครงการที่อนุมัติจำนวน 103 โครงการ พบว่า มีการอนุมัติโครงการในระบบโปรแกรม CODI - PM จำนวน 77 โครงการ ซึ่งสำนักงานภาคตะวันออกเฉียงเหนือ ต้องเร่งดำเนินการบันทึกข้อมูลและอนุมัติโครงการในระบบโปรแกรม CODI - PM ให้สมบูรณ์ เพื่อดำเนินการสรุปรายงานภาพรวมการบริหารโครงการที่ถูกต้องและเป็นปัจจุบัน

○ จำนวนงบประมาณที่ได้มีการเบิกจ่าย มีการเบิกจ่ายงบประมาณโครงการที่อนุมัติแล้วจำนวน 29.32 ล้านบาท คิดเป็นร้อยละ 54.04 ของงบอนุมัติ คงเหลืองบประมาณที่ยังไม่เบิกจ่าย 24.93 ล้านบาท ทั้งนี้ เงื่อนไขการเบิกจ่ายงบประมาณ กำหนดให้มีการเบิกจ่ายงบประมาณงวดแรก ภายใน 4 เดือน นับจากวันที่ได้รับอนุมัติโครงการ จึงขอให้สำนักงานภาคเร่งรัดการเบิกจ่ายงบประมาณงวดที่ 1 ภายในระยะเวลาที่กำหนดและเบิกจ่ายงบประมาณงวดที่เหลือภายในปีงบประมาณ 2563 (30 กันยายน 2563)

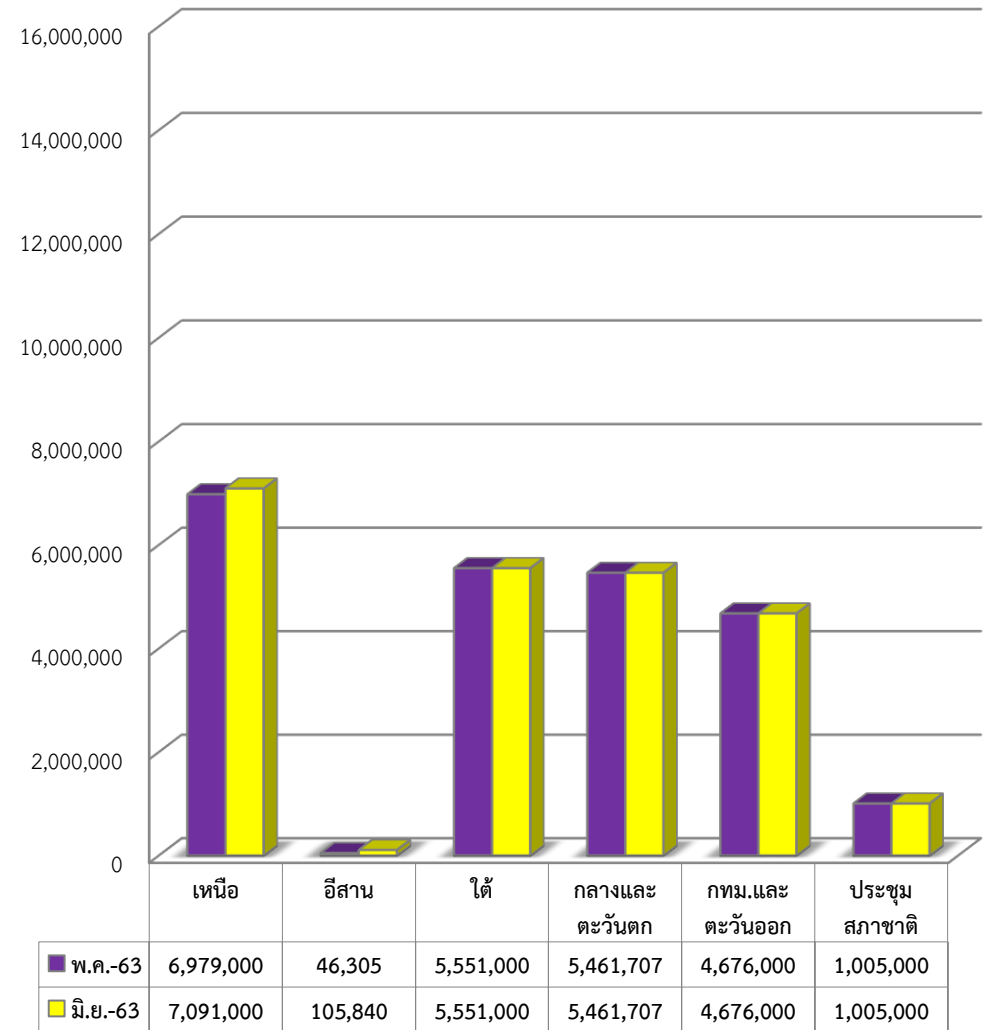
หน่วย : บาท

ที่	ภาค	กรอบงบ	เสนอ ผอ.อนุมัติ						การเบิกจ่าย			งบคงเหลือที่ยังไม่อนุมัติ	ข้อมูลบันทึกใน CODI PM	
			จน.โครงการ	ภาค/ชาติ	กลุ่มจังหวัด	จังหวัด	งบอนุมัติ	ร้อยละการอนุมัติ	งบเบิกจ่าย	งบคงเหลือ	ร้อยละเบิกจ่าย		จน.โครงการ	งบอนุมัติ
1	เหนือ	10,130,000	22	1	4	17	10,130,000	100.00	7,091,000	3,039,000	70.00	-	22	10,130,000
2	อีสาน	15,270,000	44	1	5	38	15,270,000	100.00	105,840	15,164,160	0.69	-	17	5,355,350
3	ใต้	7,930,000	14	-	-	14	7,930,000	100.00	5,551,000	2,379,000	70.00	-	14	7,930,000
4	กลางและตะวันตก	7,810,000	14	1	-	13	7,810,000	100.00	5,461,707	2,348,293	69.93	-	14	7,810,000
5	กทม.ปริณทลตะวันออกเฉียงเหนือ	6,680,000	8	4	-	4	6,680,000	100.00	4,676,000	2,004,000	70.00	-	8	6,680,000
6	สนับสนุนการประชุมและกลไกการดำเนินงานสภาฯ ระดับชาติ	1,005,000	1	1	-	-	1,005,000	100.00	1,005,000	-	100.00	-	1	1,005,000
7	งบบริหารจัดการ	5,425,000	-	-	-	-	5,425,000	100.00	5,425,000	-	100.00	-	1	5,425,000
รวม		54,250,000	103	8	9	86	54,250,000	100.00	29,315,547	24,934,453	54.04	-	77	44,335,350

แผนภูมิเปรียบเทียบกรอบงบประมาณ การอนุมัติ และการเบิกจ่าย
งบประมาณโครงการเสริมสร้างฯ ประจำเดือนมิถุนายน 2563



แผนภูมิเปรียบเทียบการเบิกจ่ายระหว่างเดือนพฤษภาคม และเดือนมิถุนายน
โครงการเสริมสร้างฯ 2563 (หน่วย:บาท)



หมายเหตุ : ไม่รวมงบค่าบริหารจัดการ

○ การบันทึกข้อมูลระบบฐานข้อมูลโปรแกรม CODI – PM

จากการตรวจทานข้อมูลโครงการเสริมสร้างฯ ปีงบประมาณ 2563 ในภาพรวมได้มีการบันทึกข้อมูลในระบบฐานข้อมูลซึ่งประกอบด้วย ข้อมูลโครงการ องค์กร และการแนบไฟล์เอกสาร จากจำนวนโครงการทั้งหมด 103 โครงการ ของ 5 ภาค และส่วนกลาง พบว่ามีการบันทึกข้อมูลจำนวน 76 โครงการ และข้อมูลมีความครบถ้วนเฉลี่ยร้อยละ 56.96 ทั้งนี้ ขอให้สำนักงานภาคตรวจสอบความถูกต้อง และขอให้แนบเอกสาร รายละเอียดตามที่กำหนด ซึ่งข้อมูลที่ได้มีการบันทึกในระบบจะนำไปสู่การตรวจสอบของหน่วยงาน ภายในและภายนอกองค์กร และการประมวลผลข้อมูลภาพรวมโครงการ

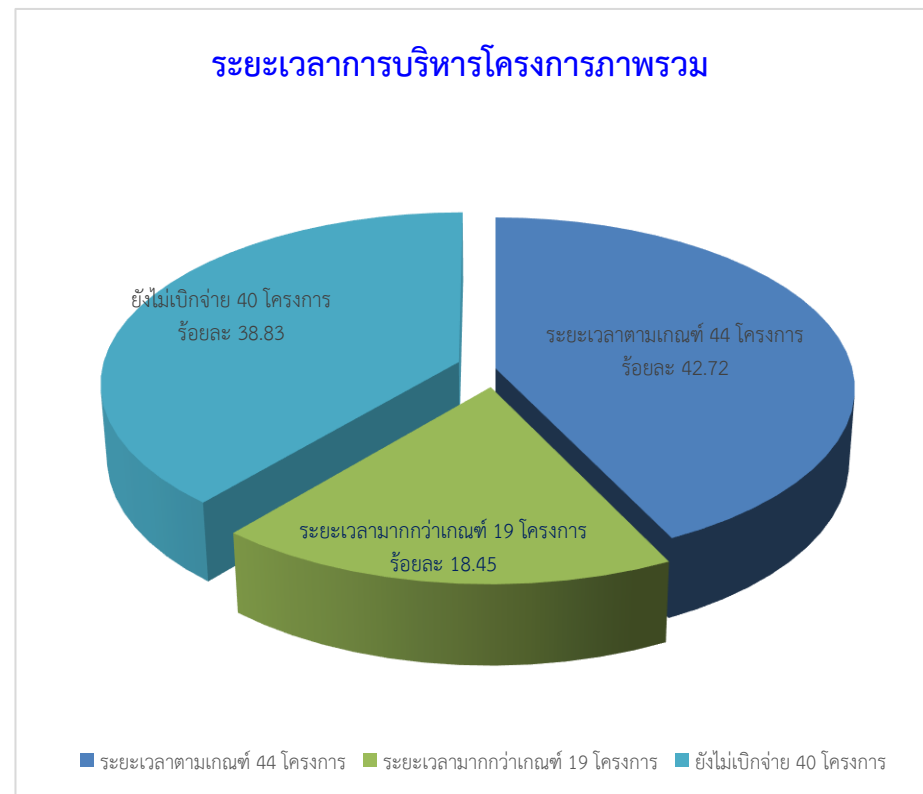
ภาค	จำนวนโครงการ	จำนวนโครงการที่บันทึก	สถานะข้อมูลที่มีการบันทึก									เอกสารแนบ				
			มติ กก.ภาค/จว.	ข้อมูลเบื้องต้นโครงการ	ข้อมูลองค์กรผู้เสนอ	กิจกรรมโครงการ	บันทึกความร่วมมือ	จำนวนตำบล (ระบุจน.)	ข้อมูลโครงการย่อยระดับตำบล	บัญชีผู้รับเงิน	แผนการเบิกจ่าย	MOU	แบบแสดงผลอนุมัติ	สำเนาบัญชี	เอกสารเบิกจ่ายงวดที่2	เอกสารปิดโครงการ
ภาคเหนือ	22	22	22	22	22	22	22	121	0	22	22	22	22	22	0	0
ภาคอีสาน	44	17	17	17	17	17	15	0	366	15	4	4	4	4	0	0
ภาคใต้	14	14	14	14	14	14	14	1,148	0	14	14	14	14	14	0	0
กลางตะวันตก	14	14	14	14	14	14	14	-	114	14	14	14	14	14	0	0
กทม.ตะวันออก	8	8	8	8	8	8	8	0	0	8	8	8	8	8	0	0
ส่วนกลาง	1	1	1	1	1	1	1	0	0	1	1	1	1	1	0	0
รวมคิดเป็นร้อยละ	103	76	76	76	76	76	74	1,269	480	74	63	63	63	63	0	0
			73.79	73.79	73.79	73.79	71.84			71.84	61.17	61.17	61.17	61.17	-	-

○ **ระยะเวลาในกระบวนการบริหารโครงการ** จากการบริหารโครงการที่ผ่านมา และได้มีการทบทวนและพัฒนากระบวนการบริหารโครงการในทุกขั้นตอน เพื่อยกระดับการดำเนินงานให้เป็นมาตรฐานเดียวกันและเป็นการประกันคุณภาพการดำเนินงานขององค์กรในการสนับสนุนองค์กรชุมชนและภาคีพัฒนา ที่ได้รับการสนับสนุนโครงการ และงบประมาณจากสถาบันฯ โดยในปีงบประมาณ พ.ศ.2563 ได้กำหนดมาตรฐานระยะเวลาในการบริหารโครงการนับตั้งแต่ได้รับความเห็นชอบจากกลไกพิจารณากลับกรอง จนกระทั่ง เบิกจ่ายงบประมาณงวดแรกใช้ระยะเวลาในการดำเนินงานไม่เกิน 55 วัน โดยแยกเป็น 1) กระบวนการพิจารณาโครงการ : ระยะเวลาในการบริหารโครงการตั้งแต่คณะทำงานพิจารณาโครงการระดับภาคพิจารณาเห็นชอบโครงการจนถึง ผอ.ภาคลงนามอนุมัติ จำนวน 30 วัน และ 2) กระบวนการเบิกจ่ายโครงการ : ระยะเวลาหลังจาก ผอ.ภาคลงนามอนุมัติ จนถึงการ เบิกจ่ายงบประมาณงวดแรก จำนวน 25 วัน

การบริหารโครงการเสริมสร้างขีดความสามารถของชุมชน ปีงบประมาณ 2563 จำนวน 103 โครงการ พบว่า

- โครงการที่ใช้ระยะเวลาตามเกณฑ์ จำนวน 44 โครงการ คิดเป็นร้อยละ 42.72 ของโครงการทั้งหมด ใช้ระยะเวลาโดยเฉลี่ย 36 วัน
- โครงการที่ใช้ระยะเวลามากกว่าเกณฑ์ จำนวน 19 โครงการ คิดเป็นร้อยละ 18.45 ของโครงการทั้งหมด ใช้ระยะเวลาโดยเฉลี่ย 75 วัน
- โครงการที่ยังไม่เบิกจ่ายงบประมาณงวดแรก จำนวน 40 โครงการ คิดเป็นร้อยละ 38.83 ของโครงการทั้งหมด โดยมีระยะเวลาที่ยังไม่มีการเบิกจ่ายงบประมาณงวดแรกนานสุด 153 วัน

จึงขอให้หน่วยงานที่รับผิดชอบเร่งรัดการเบิกจ่าย เพื่อให้ดำเนินการได้ตามมาตรฐาน พร้อมทั้งตรวจสอบปัญหาอุปสรรคที่ส่งผลให้เกิดความล่าช้า เพื่อนำมาวิเคราะห์แนวทางแก้ไข ปัญหาและการออกแบบการบริหารโครงการให้มีประสิทธิภาพในอนาคต



ตาราง แสดงระยะเวลาการบริหารโครงการเสริมสร้างขีดความสามารถของชุมชน ปีงบประมาณ 2563

ภาค	การบริหารโครงการ	ร้อยละ	ระยะเวลาตามมาตรฐานการบริหารโครงการ		รวมใช้ระยะเวลา (55 วัน)	จำนวนวันเฉลี่ย
			คณะทำงานพิจารณา - ผอ. อนุมัติ (30 วัน)	ผอ.อนุมัติ-เบิกจ่ายงวด แรก(25 วัน)		
เหนือ 22 โครงการ	ระยะเวลาตามเกณฑ์ 12 โครงการ	54.55	1 - 9 วัน	32 - 53 วัน	41 - 54 วัน	48 วัน
	ระยะเวลามากกว่าเกณฑ์ 10 โครงการ	45.45	9 วัน	49 - 108 วัน	58 - 117 วัน	71 วัน
	โครงการที่ยังไม่เบิกจ่าย - โครงการ		-		-	
อีสาน 44 โครงการ	ระยะเวลาตามเกณฑ์ - โครงการ	-	-	-	-	-
	ระยะเวลามากกว่าเกณฑ์ 4 โครงการ	9.09	16 - 55 วัน	50 - 118 วัน	96 - 134 วัน	108 วัน
	โครงการที่ยังไม่เบิกจ่าย 40 โครงการ	90.91	16 - 55 วัน	ระยะเวลาที่ยังไม่มีการเบิกจ่ายงวดแรก 62 - 153 วัน		
ใต้ 14 โครงการ	ระยะเวลาตามเกณฑ์ 11 โครงการ	78.57	13 วัน	17 - 29 วัน	30 - 42 วัน	36 วัน
	ระยะเวลามากกว่าเกณฑ์ 3 โครงการ	21.43	13 วัน	43 - 50 วัน	56 - 63 วัน	58 วัน
	โครงการที่ยังไม่เบิกจ่าย - โครงการ	-	-		-	
กลาง และ ตะวันตก 14 โครงการ	ระยะเวลาตามเกณฑ์ 12 โครงการ	85.71	6 วัน	23 - 43 วัน	29 - 49 วัน	36 วัน
	ระยะเวลามากกว่าเกณฑ์ 2 โครงการ	14.29	6 วัน	51 - 65 วัน	57 - 71 วัน	64 วัน
	โครงการที่ยังไม่เบิกจ่าย - โครงการ	-	-		-	
กทม.ปริมณฑลตะวันออก 8 โครงการ	ระยะเวลาตามเกณฑ์ 8 โครงการ	100.00	1 วัน	7 - 33 วัน	8 - 34 วัน	17 วัน
	ระยะเวลามากกว่าเกณฑ์ - โครงการ	-	-	-	-	-
	โครงการที่ยังไม่เบิกจ่าย - โครงการ	-	-		-	
ส่วนกลาง 1 โครงการ	ระยะเวลาตามเกณฑ์ 1 โครงการ	100.00	1 วัน	18 วัน	19 วัน	19 วัน
	ระยะเวลามากกว่าเกณฑ์ - โครงการ	-	-	-	-	-
	โครงการที่ยังไม่เบิกจ่าย - โครงการ	-	-		-	
รวม 103 โครงการ	ระยะเวลาตามเกณฑ์ 44 โครงการ	42.72	1 - 13 วัน	7 - 53 วัน	8 - 54 วัน	36 วัน
	ระยะเวลามากกว่าเกณฑ์ 19 โครงการ	18.45	6 - 55 วัน	43 - 118 วัน	56 - 134 วัน	75 วัน
	โครงการที่ยังไม่เบิกจ่าย 40 โครงการ	38.83	16 - 55 วัน	ระยะเวลาที่ยังไม่มีการเบิกจ่ายงวดแรก 62 - 153 วัน		

2. โครงการสนับสนุนสวัสดิการชุมชน ปี 2563 วงเงินงบประมาณที่ได้รับการจัดสรรจำนวนรวม 369.85 ล้านบาท ประกอบด้วยแนวทางการดำเนินงานใน 3 ระดับ ได้แก่

- การสมทบกองทุนสวัสดิการชุมชน จำนวน 900,000 คน 1,200 กองทุน
- การพัฒนาคุณภาพกองทุนสวัสดิการชุมชน 3,064 กองทุน
- การสนับสนุนการขับเคลื่อนกลไกระดับจังหวัด กลุ่มจังหวัด ภาค และระดับชาติ

ผลการดำเนินงานโครงการสนับสนุนสวัสดิการชุมชน ปี 2563 ณ เดือนมิถุนายน 2563 มีสถานะ ดังนี้

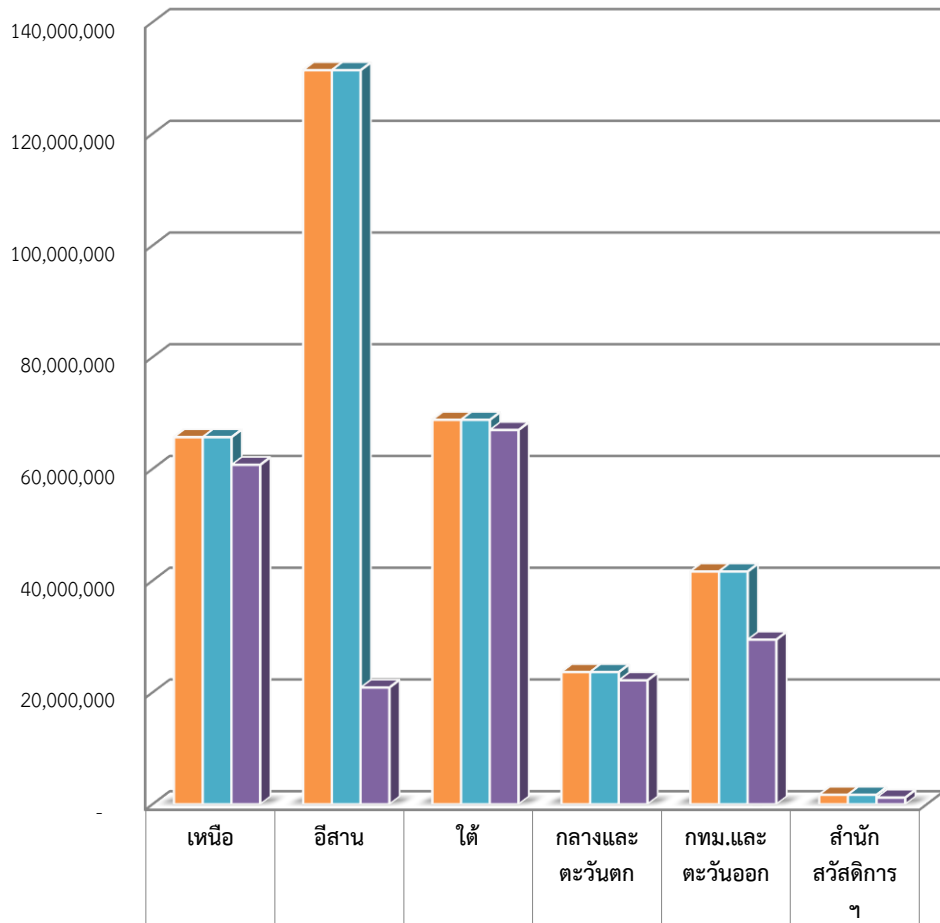
○ **จำนวนโครงการและงบประมาณที่ได้มีการอนุมัติ** ให้แก่กองทุนสวัสดิการชุมชน/เครือข่าย/ภาคี จำนวน 1,538 โครงการ งบประมาณรวม 369.85 ล้านบาท ประกอบด้วย 1) ค่าบริหารจัดการ 36.98 ล้านบาท 2) งบพัฒนาสวัสดิการระดับภาค/จังหวัด 34.87 ล้านบาท และ 3) งบสมทบกองทุนสวัสดิการ 298.00 ล้านบาท โดยสมทบกองทุนสวัสดิการ 1,451 กองทุน จำนวนสมาชิกได้รับการสมทบรวม 1,249,171 ราย การอนุมัติงบประมาณรวมทั้งหมดคิดเป็นร้อยละ 99.99 ของงบประมาณที่ได้รับการจัดสรร และคงเหลืองบประมาณที่ยังไม่มีการอนุมัติซึ่งเป็นงบสมทบกองทุนสวัสดิการ จำนวน 4,470 บาท ซึ่งไม่อนุมัติโครงการและคิณงบประมาณ

ด้านการอนุมัติโครงการในระบบโปรแกรม CODI - PM จากโครงการที่อนุมัติจำนวน 1,538 โครงการ พบว่า มีการอนุมัติโครงการในระบบโปรแกรม CODI - PM จำนวน 1,482 โครงการ ซึ่งสำนักงานภาคตะวันออกเฉียงเหนือ และภาคกรุงเทพฯ ปริมณฑลและตะวันออก ต้องเร่งดำเนินการบันทึกข้อมูลและอนุมัติโครงการในระบบโปรแกรม CODI - PM ให้สมบูรณ์ เพื่อดำเนินการสรุปรายงานภาพรวมการบริหารโครงการที่ถูกต้องและเป็นปัจจุบัน

○ **จำนวนงบประมาณที่ได้มีการเบิกจ่าย** มีการเบิกจ่ายงบประมาณโครงการแล้วจำนวน 238.38 ล้านบาท คิดเป็นร้อยละ 64.45 ของบอนุมัติ คงเหลืองบประมาณยังไม่เบิกจ่าย 131.47 ล้านบาท ทั้งนี้ ตามเงื่อนไขการเบิกจ่ายงบประมาณ กำหนดให้มีการเบิกจ่ายงบประมาณงวดแรก ภายใน 4 เดือน นับจากวันที่ได้รับการอนุมัติโครงการ จึงขอให้สำนักงานภาคเร่งรัดการเบิกจ่ายงบประมาณงวดที่ 1 ภายในระยะเวลา 4 เดือน นับจากวันที่ได้รับอนุมัติโครงการ และเบิกจ่ายงบประมาณงวดที่เหลือ ภายในปีงบประมาณ 2563 (30 กันยายน 2563)

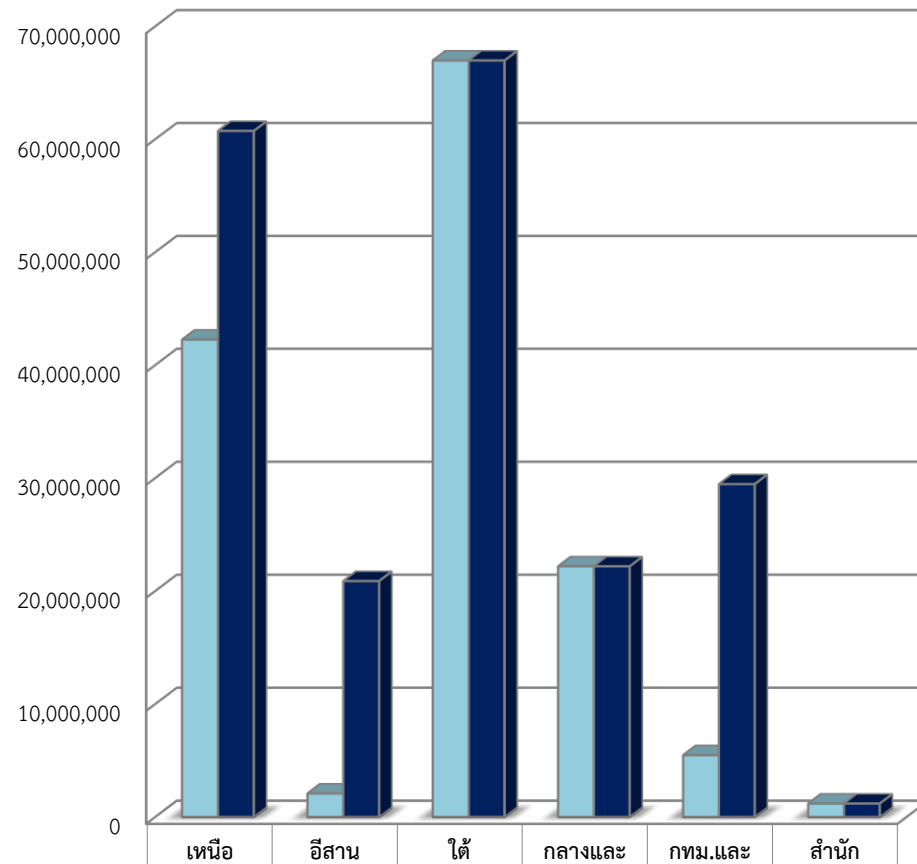
ที่	ภาค	กรอบงบ	เสนอ ผอ. อนุมัติ					การเบิกจ่าย			งบคงเหลือ ที่ยังไม่อนุมัติ	การอนุมัติโครงการในCODI PM	
			จน. โครงการ	จน. กองทุน	สมาชิก สมทบ	งบอนุมัติ	ร้อยละการ อนุมัติ	งบเบิกจ่าย	งบคงเหลือ	ร้อยละการ เบิกจ่าย		จน.โครงการ	งบอนุมัติ
1	ภาคเหนือ	65,681,962	315	293	279,525	65,681,962	100.00	60,729,991	4,951,971	92.46	-	315	65,681,962
2	ภาคตะวันออกเฉียงเหนือ	131,402,267	626	598	545,052	131,397,797	99.99	20,877,558	110,520,239	15.89	4,470	571	116,558,386
3	ภาคใต้	68,777,280	306	290	209,149	68,777,280	100.00	66,969,780	1,807,500	97.37	-	306	68,777,280
4	ภาคกลางตะวันตก	23,650,038	143	129	83,536	23,650,038	100.00	22,175,363	1,474,675	93.76	-	143	23,650,038
5	ภาคกทม.ตะวันออก	41,653,008	146	141	131,909	41,653,008	100.00	29,453,938	12,199,070	70.71	-	145	41,369,360
6	สำนักประสาน เครือข่ายสวัสดิการ ชุมชน	1,700,085	2	-	-	1,700,085	100.00	1,185,369	514,716	69.72	-	2	1,700,085.00
	งบริหารจัดการ	36,984,960	-	-	-	36,984,960	100.00	36,984,960	-	100.00	-	1	36,984,960
	รวม	369,849,600	1,538	1,451	1,249,171	369,845,130	99.99	238,376,959	131,468,171	64.45	4,470	1,483	354,722,071

แผนภูมิเปรียบเทียบการอนุมัติและการเบิกจ่ายงบประมาณโครงการ
สนับสนุนสวัสดิการชุมชน เดือนมิถุนายน 2563 (หน่วย : บาท)



■ กรอบงบประมาณ	65,681,962	131,402,26	68,777,280	23,650,038	41,653,008	1,700,085
■ การอนุมัติ	65,681,962	131,397,79	68,777,280	23,650,038	41,653,008	1,700,085
■ การเบิกจ่าย	60,729,991	20,877,558	66,969,780	22,175,363	29,453,938	1,185,369

แผนภูมิเปรียบเทียบการเบิกจ่ายระหว่างเดือนพฤษภาคม และเดือนมิถุนายน
โครงการสวัสดิการชุมชน 2563 (หน่วย:บาท)



■ พ.ค.-63	42,248,861	2,073,639	66,969,780	22,175,363	5,467,280	1,185,369
■ มิ.ย.-63	60,729,991	20,877,558	66,969,780	22,175,363	29,453,938	1,185,369

หมายเหตุ : ไม่รวมงบบริหารจัดการ

○ การบันทึกข้อมูลระบบฐานข้อมูลโปรแกรม CODI – PM

จากการตรวจทานข้อมูลโครงการสวัสดิการชุมชนฯ ปีงบประมาณ 2563 ที่มีการอนุมัติทั้งสิ้น 1,538 โครงการ พบว่ามีการบันทึกข้อมูลในฐานข้อมูลซึ่งประกอบด้วย ข้อมูลโครงการ องค์กร และการแนบไฟล์เอกสาร จำนวน 1,482 โครงการ และข้อมูลมีความครบถ้วนเฉลี่ยร้อยละ 76.76 ทั้งนี้ ขอให้สำนักงานภาคตรวจสอบความถูกต้อง และขอให้แนบเอกสาร รายละเอียดตามที่กำหนด ซึ่งข้อมูลที่ได้มีการบันทึกในระบบจะนำไปสู่การตรวจสอบของหน่วยงานภายในและภายนอกองค์กร และการประมวลผลข้อมูลภาพรวมโครงการ

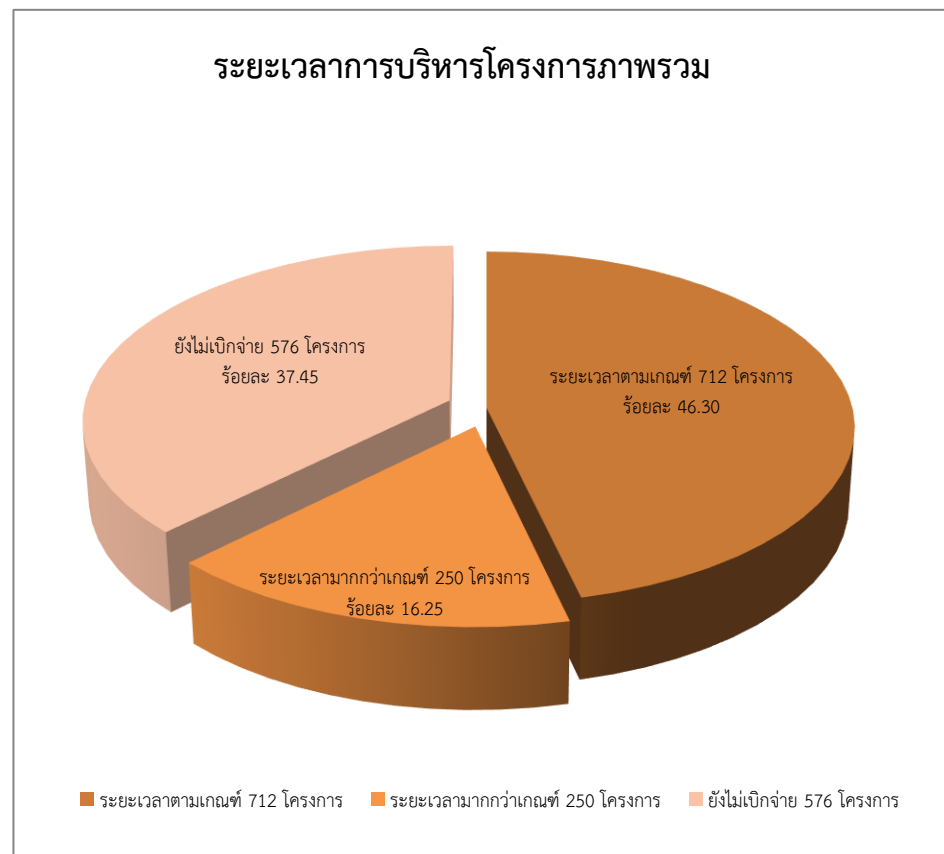
ภาค	จน. โครงการที่ อนุมัติ	จน. โครงการที่ บันทึก	สถานะข้อมูลที่มีการบันทึก							เอกสารแนบ				
			มติ กก. ภาค/จว.	ข้อมูล โครงการ	ข้อมูล องค์กร	กิจกรรม โครงการ	MOU	บัญชี ผู้รับเงิน	แผนการ เบิกจ่าย	MOU	แบบ แสดงผล อนุมัติ	สำเนา บัญชี	เอกสาร เบิกจ่าย งวด 2	เอกสารปิด โครงการ
1.เหนือ	315	315	315	315	315	315	315	315	315	294	307	294	0	0
2.อีสาน	626	571	570	570	570	570	570	570	561	120	120	120	0	0
3.ใต้	306	306	306	306	306	306	306	306	306	306	306	306	0	0
4.กลาง ตะวันตก	143	143	143	143	143	143	143	143	143	125	125	125	0	0
5.กทม. ตะวันออก	146	145	145	145	145	145	145	145	145	128	128	128	0	0
6.สำนัก ประสาน เครือข่าย สวัสดิการชุมชน	2	2	2	2	2	2	2	2	2	2	2	2	0	0
รวม	1,538	1,482	1,481	1,481	1,481	1,481	1,481	1,481	1,472	975	988	975	0	0
(คิดเป็นร้อยละ)		96.36	99.93	99.93	99.93	99.93	99.93	99.93	99.33	65.79	66.67	65.79	0.00	0.00

○ **ระยะเวลาในกระบวนการบริหารโครงการ** จากการบริหารโครงการที่ผ่านมา และได้มีการทบทวนและพัฒนากระบวนการบริหารโครงการในทุกขั้นตอน เพื่อยกระดับการดำเนินงานให้เป็นมาตรฐานเดียวกันและเป็นการประกันคุณภาพการดำเนินงานขององค์กรในการสนับสนุนองค์กรชุมชนและภาคีพัฒนา ที่ได้รับการสนับสนุนโครงการ และงบประมาณจากสถาบันฯ โดยในปีงบประมาณ พ.ศ.2563 ได้กำหนดมาตรฐานระยะเวลาในการบริหารโครงการนับตั้งแต่ได้รับความเห็นชอบจากกลไกพิจารณากลับกรอง จนกระทั่ง เบิกจ่ายงบประมาณงวดแรกใช้ระยะเวลาในการดำเนินงานไม่เกิน 55 วัน โดยแยกเป็น 1) กระบวนการพิจารณาโครงการ : ระยะเวลาในการบริหารโครงการตั้งแต่คณะทำงานพิจารณาโครงการระดับภาคพิจารณาเห็นชอบโครงการจนถึง ผอ.ภาคลงนามอนุมัติ จำนวน 30 วัน และ 2) กระบวนการเบิกจ่ายโครงการ : ระยะเวลาหลังจาก ผอ.ภาคลงนามอนุมัติ จนถึง การเบิกจ่ายงบประมาณงวดแรก จำนวน 25 วัน

การบริหารโครงการสวัสดิการชุมชน ปีงบประมาณ 2563 จำนวน 1,538 โครงการ พบว่า

- โครงการที่ใช้ระยะเวลาตามเกณฑ์ จำนวน 712 โครงการ คิดเป็นร้อยละ 46.30 ของโครงการทั้งหมด ใช้ระยะเวลาโดยเฉลี่ย 34 วัน
- โครงการที่ใช้ระยะเวลาตามเกณฑ์ จำนวน 250 โครงการ คิดเป็นร้อยละ 16.25 ของโครงการทั้งหมด ใช้ระยะเวลาโดยเฉลี่ย 77 วัน
- โครงการที่ยังไม่เบิกจ่ายงบประมาณงวดแรก จำนวน 576 โครงการ คิดเป็นร้อยละ 37.45 ของโครงการทั้งหมด โดยมีระยะเวลาที่ยังไม่มีการเบิกจ่ายงบประมาณงวดแรกนานสุด 153 วัน

จึงขอให้หน่วยงานที่รับผิดชอบเร่งรัดการเบิกจ่าย เพื่อให้ดำเนินการได้ตามมาตรฐาน พร้อมทั้งตรวจสอบปัญหาอุปสรรคที่ส่งผลให้เกิดความล่าช้า เพื่อนำมาวิเคราะห์แนวทางแก้ไข ปัญหาและการออกแบบการบริหารโครงการให้มีประสิทธิภาพในอนาคต



ตาราง แสดงระยะเวลาการบริหารโครงการสวัสดิการชุมชน ปีงบประมาณ 2563

ภาค	การบริหารโครงการ	ร้อยละ	ระยะเวลาตามมาตรฐานการบริหารโครงการ		รวมใช้ระยะเวลา (55 วัน)	จำนวนวันเฉลี่ย
			คณะทำงานพิจารณา - ผอ. อนุมัติ (30 วัน)	ผอ.อนุมัติ-เบิกจ่ายงวด แรก(25 วัน)		
เหนือ 315 โครงการ	ระยะเวลาตามเกณฑ์ 160 โครงการ	50.79	1 - 9 วัน	7 - 54 วัน	8 - 55 วัน	48 วัน
	ระยะเวลามากกว่าเกณฑ์ 141 โครงการ	44.76	1 - 9 วัน	49 - 108 วัน	56 - 117 วัน	64 วัน
	โครงการที่ยังไม่เบิกจ่าย 14 โครงการ	4.45	1 วัน	ระยะเวลาที่ยังไม่มีการเบิกจ่ายงวดแรก 91 วัน		
อีสาน 626 โครงการ	ระยะเวลาตามเกณฑ์ - โครงการ	-	-	-	-	-
	ระยะเวลามากกว่าเกณฑ์ 90 โครงการ	14.38	16 - 56 วัน	25 - 118 วัน	81 - 134 วัน	99 วัน
	โครงการที่ยังไม่เบิกจ่าย 536 โครงการ	85.62	16 - 56 วัน	ระยะเวลาที่ยังไม่มีการเบิกจ่ายงวดแรก 153 วัน		
ใต้ 306 โครงการ	ระยะเวลาตามเกณฑ์ 294 โครงการ	96.08	2 - 13 วัน	8 - 50 วัน	10 - 52 วัน	24 วัน
	ระยะเวลามากกว่าเกณฑ์ 11 โครงการ	3.59	2 - 13 วัน	43 - 57 วัน	56 - 63 วัน	60 วัน
	โครงการที่ยังไม่เบิกจ่าย 1 โครงการ	0.33	2 วัน	ระยะเวลาที่ยังไม่มีการเบิกจ่ายงวดแรก 106 วัน		
กลาง และ ตะวันตก 143 โครงการ	ระยะเวลาตามเกณฑ์ 141 โครงการ	98.60	6 - 7 วัน	23 - 38 วัน	29 - 44 วัน	37 วัน
	ระยะเวลามากกว่าเกณฑ์ 2 โครงการ	1.40	6 วัน	51 - 65 วัน	57 - 71 วัน	64 วัน
	โครงการที่ยังไม่เบิกจ่าย - โครงการ	-	-	-		
กทม.ปริมณฑลตะวันออก 146 โครงการ	ระยะเวลาตามเกณฑ์ 117 โครงการ	80.14	1 - 7 วัน	9 - 47 วัน	10 - 54 วัน	39 วัน
	ระยะเวลามากกว่าเกณฑ์ 4 โครงการ	2.74	1 - 7 วัน	49 - 72 วัน	56 - 73 วัน	60 วัน
	โครงการที่ยังไม่เบิกจ่าย 25 โครงการ	17.12	1 - 7 วัน	ระยะเวลาที่ยังไม่มีการเบิกจ่ายงวดแรก 79 วัน		
ส่วนกลาง 2 โครงการ	ระยะเวลาตามเกณฑ์ - โครงการ	-	-	-	-	-
	ระยะเวลามากกว่าเกณฑ์ 2 โครงการ	100.00	26 วัน	64 วัน	90 วัน	90 วัน
	โครงการที่ยังไม่เบิกจ่าย - โครงการ	-	-	-		
รวม 1,538 โครงการ	ระยะเวลาตามเกณฑ์ 712 โครงการ	46.30	1 - 13 วัน	7 - 54 วัน	8 - 55 วัน	34 วัน
	ระยะเวลามากกว่าเกณฑ์ 250 โครงการ	16.25	1 - 56 วัน	25 - 118 วัน	56 - 134 วัน	77 วัน
	โครงการที่ยังไม่เบิกจ่าย 576 โครงการ	37.45	1 - 56 วัน	ระยะเวลาที่ยังไม่มีการเบิกจ่ายงวดแรก 79 - 153 วัน		

3. โครงการพัฒนาและเชื่อมโยงกลุ่มธุรกิจชุมชน ปี 2563 ได้รับการจัดสรรงบประมาณจำนวน 69.78 ล้านบาท มีการดำเนินงาน ณ เดือนมิถุนายน 2563 ดังนี้

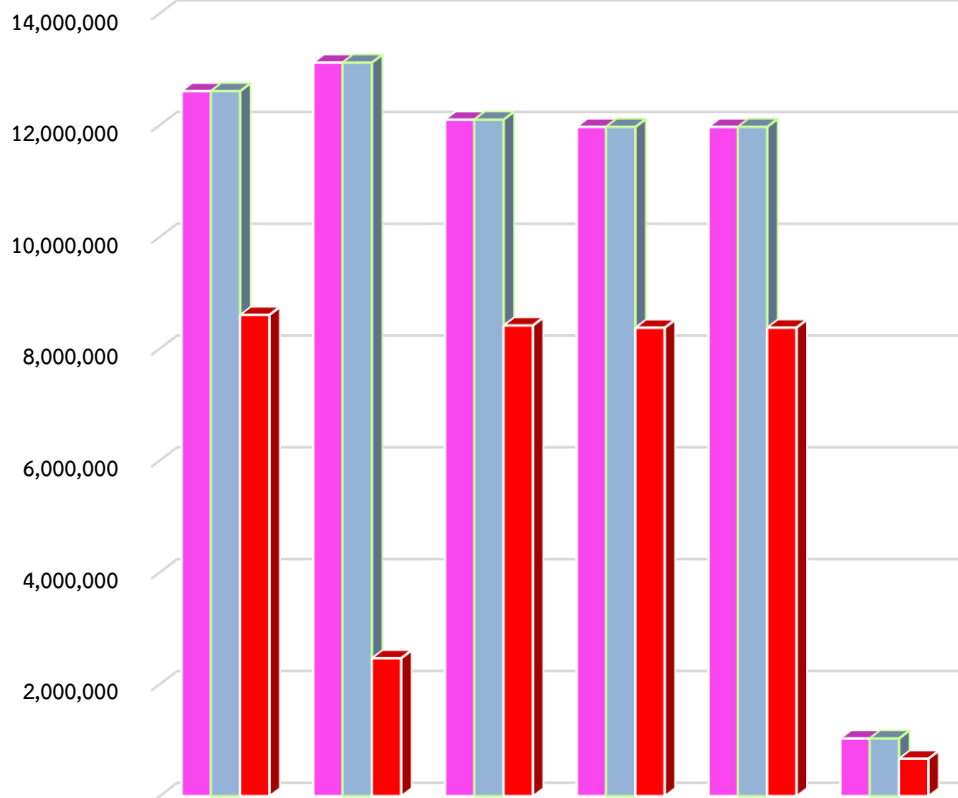
○ จำนวนโครงการและงบประมาณที่ได้มีการอนุมัติ แก่ชุมชน/เครือข่าย/ภาคี จำนวน 91 โครงการ 69.78 ล้านบาท คิดเป็นร้อยละ 100.00 ของงบประมาณที่ได้รับการจัดสรร ด้านการอนุมัติโครงการในระบบโปรแกรม CODI - PM จากโครงการที่อนุมัติจำนวน 91 โครงการ พบว่า มีการอนุมัติโครงการในระบบโปรแกรม CODI - PM จำนวน 88 โครงการ ซึ่งสำนักงานภาคตะวันออกเฉียงเหนือ ต้องเร่งดำเนินการบันทึกข้อมูลและอนุมัติโครงการในระบบโปรแกรม CODI - PM ให้สมบูรณ์ เพื่อดำเนินการสรุปรายงานภาพรวมการบริหารโครงการที่ถูกต้องและเป็นปัจจุบัน

○ จำนวนงบประมาณที่ได้มีการเบิกจ่าย มีการเบิกจ่ายงบประมาณโครงการที่อนุมัติแล้วจำนวน 43.89 ล้านบาท คิดเป็นร้อยละ 62.90 ของงบอนุมัติ คงเหลืองบประมาณที่ยังไม่เบิกจ่าย 25.89 ล้านบาท ทั้งนี้ เจื่อนไขการเบิกจ่ายงบประมาณ กำหนดให้มีการเบิกจ่ายงบประมาณงวดแรก ภายใน 4 เดือน นับจากวันที่ได้รับอนุมัติโครงการ จึงขอให้สำนักงานภาคเร่งรัดการเบิกจ่ายงบประมาณงวดที่ 1 ภายในระยะเวลาที่กำหนดและเบิกจ่ายงบประมาณงวดที่เหลือภายในปีงบประมาณ 2563 (30 กันยายน 2563)

หน่วย : บาท

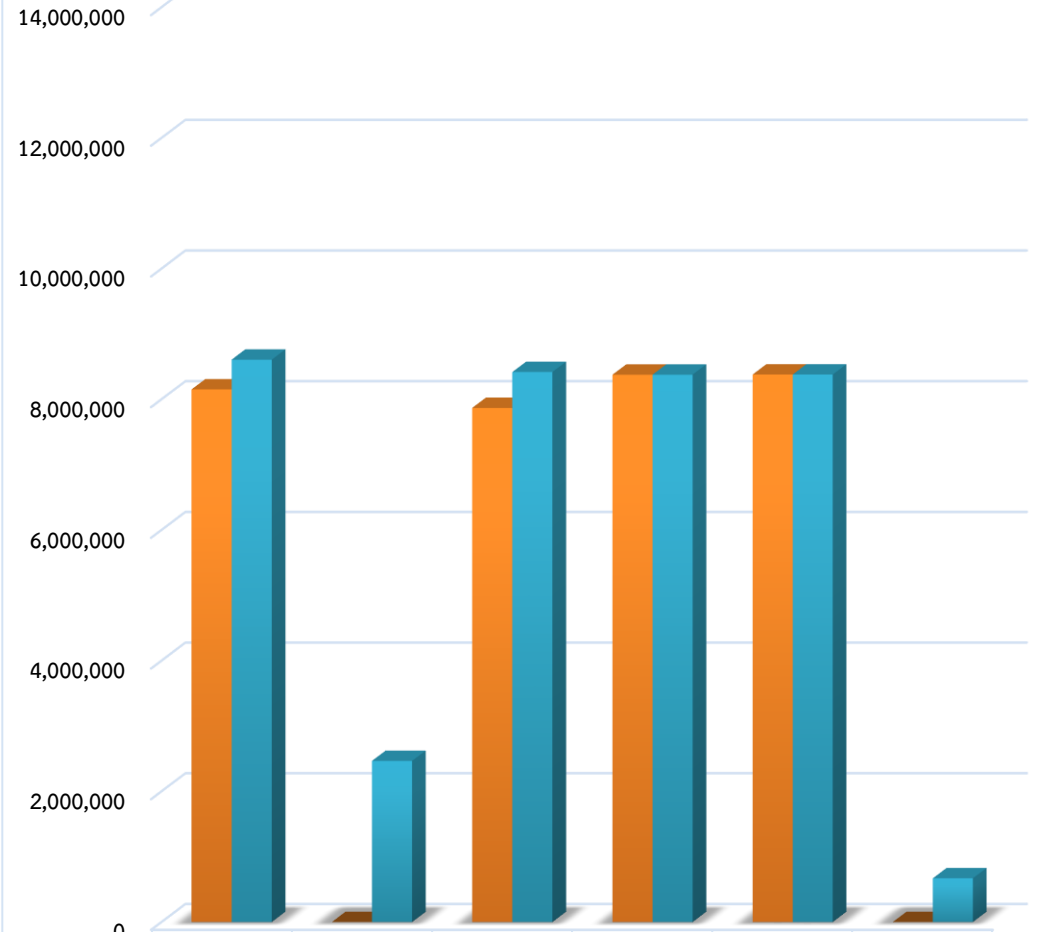
ที่	ภาค	กรอบงบ	เสนอขอ.อนุมัติ						การเบิกจ่าย			งบคงเหลือที่ยังไม่อนุมัติ	ข้อมูลบันทึกใน CODI PM	
			จน.โครงการ	โครงการภาค	โครงการกลุ่มจังหวัด	โครงการจังหวัด	งบอนุมัติ	ร้อยละการอนุมัติ	งบเบิกจ่าย	งบคงเหลือ	ร้อยละเบิกจ่าย		จน.โครงการ	งบอนุมัติ
1	เหนือ	12,610,000	23	2	4	17	12,610,000	100.00	8,606,500	4,003,500	68.25	-	23	12,610,000
2	อีสาน	13,120,000	29	3	5	21	13,120,000	100.00	2,465,638	10,654,362	18.79	-	25	11,793,805
3	ใต้	12,100,000	16	2	-	14	12,100,000	100.00	8,417,500	3,682,500	69.57	-	16	12,100,000
4	กลางและตะวันตก	11,970,000	14	1	-	13	11,970,000	100.00	8,377,000	3,593,000	69.98	-	14	11,970,000
5	กทม.ปริมณฑล ตะวันออก	11,970,000	8	-	-	8	11,970,000	100.00	8,379,000	3,591,000	70.00	-	8	11,970,000
6	ส่วนกลาง	1,030,650	1	1	-	-	1,030,650	100.00	670,000	360,650	65.01	-	1	1,030,650
7	งบบริหารจัดการ	6,977,850	-	-	-	-	6,977,850	100.00	6,977,850	-	100.00	-	1	6,977,850
รวม		69,778,500	91	9	9	73	69,778,500	100.00	43,893,488	25,885,012	62.90	-	88	68,452,305

แผนภูมิเปรียบเทียบกรอบงบประมาณ การอนุมัติ และการเบิกจ่าย
งบประมาณโครงการพัฒนาเชื่อมโยงกลุ่มธุรกิจชุมชน
ประจำเดือนมิถุนายน 2563



	เหนือ	อีสาน	ใต้	กลางและ ตะวันตก	กทม.๑ ตะวันออก	ส. เลขานุการ ยุทธศาสตร์ ๑
กรอบงบประมาณ	12,610,000	13,120,000	12,100,000	11,970,000	11,970,000	1,030,650
การอนุมัติ	12,610,000	13,120,000	12,100,000	11,970,000	11,970,000	1,030,650
การเบิกจ่าย	8,606,500	2,465,638	8,417,500	8,377,000	8,379,000	670,000

แผนภูมิเปรียบเทียบการเบิกจ่ายระหว่างเดือนพฤษภาคม
และเดือนมิถุนายนโครงการพัฒนาเชื่อมโยงกลุ่มธุรกิจชุมชน 2563
(หน่วย:บาท)



	เหนือ	อีสาน	ใต้	กลางและ ตะวันตก	กทม.และ ตะวันออก	ส.เลขานุการ ยุทธศาสตร์๑
พ.ค.-63	8,151,500	0	7,868,000	8,377,000	8,379,000	0
มิ.ย.-63	8,606,500	2,465,638	8,417,500	8,377,000	8,379,000	670,000

หมายเหตุ : ไม่รวมงบบริหารจัดการ

○ การบันทึกข้อมูลระบบฐานข้อมูลโปรแกรม CODI – PM

จากการตรวจทานข้อมูลโครงการพัฒนาและเชื่อมโยงกลุ่มธุรกิจชุมชน ปี 2563 ในภาพรวมได้มีการบันทึกข้อมูลในระบบฐานข้อมูลซึ่งประกอบด้วย ข้อมูลโครงการ องค์กร และการแนบไฟล์เอกสาร จากจำนวนโครงการทั้งหมด 91 โครงการ ของ 5 ภาค และส่วนกลาง พบว่ามีการบันทึกข้อมูลจำนวน 87 โครงการ และข้อมูลมีความครบถ้วนเฉลี่ยร้อยละ 73.72 ทั้งนี้ ขอให้สำนักงานภาคตรวจสอบความถูกต้อง และขอให้แนบเอกสาร รายละเอียดตามที่กำหนด ซึ่งข้อมูลที่ได้มีการบันทึกในระบบจะนำไปสู่การตรวจสอบของหน่วยงานภายในและภายนอกองค์กร และการประมวลผลข้อมูลภาพรวมโครงการ

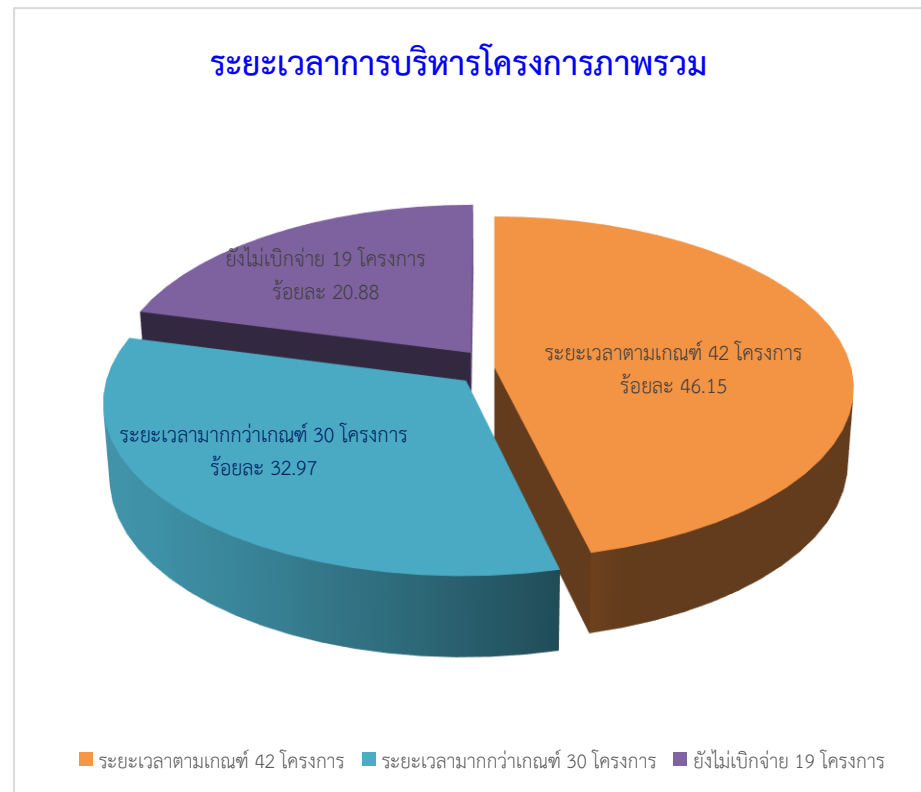
ภาค	จำนวนโครงการ	จำนวนโครงการที่บันทึก	สถานะข้อมูลที่มีการบันทึก									เอกสารแนบ				
			มติ กก.ภาค/จว.	ข้อมูลเบื้องต้นโครงการ	ข้อมูลองค์กรผู้เสนอ	กิจกรรมโครงการ	บันทึกความร่วมมือ	จำนวนตำบล (ระบุจน.)	ข้อมูลโครงการย่อยระดับตำบล	บัญชีผู้รับเงิน	แผนการเบิกจ่าย	MOU	แบบแสดงผลอนุมัติ	สำเนาบัญชี	เอกสารเบิกจ่ายงวดที่2	เอกสารปิดโครงการ
ภาคเหนือ	23	23	23	23	23	23	23	599	3	23	23	23	23	23	0	0
ภาคอีสาน	29	25	25	25	25	25	24	17	201	24	10	9	9	9	0	0
ภาคใต้	16	16	16	16	16	16	16	0	249	16	16	16	16	16	0	0
กลางตะวันตก	14	14	14	14	14	14	14	0	247	14	14	14	14	14	0	0
กทม.ตะวันออก	8	8	8	8	8	8	8	431	0	8	8	8	8	8	0	0
ส่วนกลาง	1	1	1	1	1	1	1	0	0	1	1	1	1	1	0	0
รวม	91	87	87	87	87	87	86	1,047	700	86	72	71	71	71	0	0
คิดเป็นร้อยละ			95.60	95.60	95.60	95.60	94.51			94.51	79.12	78.02	78.02	78.02	-	-

○ **ระยะเวลาในกระบวนการบริหารโครงการ** จากการบริหารโครงการที่ผ่านมา และได้มีการทบทวนและพัฒนากระบวนการบริหารโครงการในทุกขั้นตอน เพื่อยกระดับการดำเนินงานให้เป็นมาตรฐานเดียวกันและเป็นการประกันคุณภาพการดำเนินงานขององค์กรในการสนับสนุนองค์กรชุมชนและภาคีพัฒนา ที่ได้รับการสนับสนุนโครงการ และงบประมาณจากสถาบันฯ โดยในปีงบประมาณ พ.ศ.2563 ได้กำหนดมาตรฐานระยะเวลาในการบริหารโครงการนับตั้งแต่ได้รับความเห็นชอบจากกลไกพิจารณาถ่วงดุล จนกระทั่ง เบิกจ่ายงบประมาณงวดแรกใช้ระยะเวลาในการดำเนินงานไม่เกิน 55 วัน โดยแยกเป็น 1) กระบวนการพิจารณาโครงการ : ระยะเวลาในการบริหารโครงการตั้งแต่คณะทำงานพิจารณาโครงการระดับภาคพิจารณาเห็นชอบโครงการจนถึง ผอ.ภาคลงนามอนุมัติ จำนวน 30 วัน และ 2) กระบวนการเบิกจ่ายโครงการ : ระยะเวลาหลังจาก ผอ.ภาคลงนามอนุมัติ จนถึงการ เบิกจ่ายงบประมาณงวดแรก จำนวน 25 วัน

การบริหารโครงการพัฒนาและเชื่อมโยงกลุ่มธุรกิจชุมชน ปี 2563 จำนวน 91 โครงการ พบว่า

- โครงการที่ใช้ระยะเวลาตามเกณฑ์ จำนวน 42 โครงการ คิดเป็นร้อยละ 46.15 ของโครงการทั้งหมด ใช้ระยะเวลาโดยเฉลี่ย 34 วัน
- โครงการที่ใช้ระยะเวลามากกว่าเกณฑ์ จำนวน 30 โครงการ คิดเป็นร้อยละ 32.97 ของโครงการทั้งหมด ใช้ระยะเวลาโดยเฉลี่ย 81 วัน
- โครงการที่ยังไม่เบิกจ่ายงบประมาณงวดแรก จำนวน 19 โครงการ คิดเป็นร้อยละ 20.88 ของโครงการทั้งหมด โดยมีระยะเวลาที่ยังไม่มีการเบิกจ่ายงบประมาณงวดแรกนานสุด 132 วัน

จึงขอให้หน่วยงานที่รับผิดชอบเร่งรัดการเบิกจ่าย เพื่อให้ดำเนินการได้ตามมาตรฐาน พร้อมทั้งตรวจสอบปัญหาอุปสรรคที่ส่งผลให้เกิดความล่าช้า เพื่อนำมาวิเคราะห์แนวทางแก้ไข ปัญหาและการออกแบบการบริหารโครงการให้มีประสิทธิภาพในอนาคต



ตาราง แสดงระยะเวลาการบริหารโครงการพัฒนาและเชื่อมโยงกลุ่มธุรกิจชุมชน ปี 2563

ภาค	การบริหารโครงการ	ร้อยละ	ระยะเวลาตามมาตรฐานการบริหารโครงการ		รวมใช้ระยะเวลา (55 วัน)	จำนวนวันเฉลี่ย
			คณะทำงานพิจารณา - ผอ. อนุมัติ (30 วัน)	ผอ.อนุมัติ-เบิกจ่ายงวด แรก(25 วัน)		
เหนือ 23 โครงการ	ระยะเวลาตามเกณฑ์ 10 โครงการ	43.48	1 – 9 วัน	37 – 54 วัน	44 – 55 วัน	50 วัน
	ระยะเวลามากกว่าเกณฑ์ 12 โครงการ	52.17	1 – 9 วัน	50 – 108 วัน	59 – 117 วัน	70 วัน
	โครงการที่ยังไม่เบิกจ่าย 1 โครงการ	4.35	9 วัน	ระยะเวลายังไม่มีการเบิกจ่ายงวดแรก 130 วัน		
อีสาน 29 โครงการ	ระยะเวลาตามเกณฑ์ - โครงการ	-	-	-	-	-
	ระยะเวลามากกว่าเกณฑ์ 11 โครงการ	37.93	22 – 55 วัน	32 – 105 วัน	87 – 130 วัน	103
	โครงการที่ยังไม่เบิกจ่าย 18 โครงการ	62.06	22 – 55 วัน	ระยะเวลายังไม่มีการเบิกจ่ายงวดแรก 62 – 132 วัน		
ใต้ 16 โครงการ	ระยะเวลาตามเกณฑ์ 9 โครงการ	56.25	2	21 – 47 วัน	23 – 49 วัน	38 วัน
	ระยะเวลามากกว่าเกณฑ์ 7 โครงการ	43.75	2	55 – 91 วัน	57 – 93 วัน	64 วัน
	โครงการที่ยังไม่เบิกจ่าย - โครงการ	-	-	-		
กลาง และ ตะวันตก 14 โครงการ	ระยะเวลาตามเกณฑ์ 14 โครงการ	100.00	7 วัน	15 – 34 วัน	22 – 41 วัน	35 วัน
	ระยะเวลามากกว่าเกณฑ์ - โครงการ	-	-	-	-	-
	โครงการที่ยังไม่เบิกจ่าย - โครงการ	-	-	-		
กทม.ปริมณฑลตะวันออก 8 โครงการ	ระยะเวลาตามเกณฑ์ 8 โครงการ	100.00	1 วัน	9 – 14 วัน	10 – 15 วัน	12 วัน
	ระยะเวลามากกว่าเกณฑ์ - โครงการ	-	-	-	-	-
	โครงการที่ยังไม่เบิกจ่าย โครงการ	-	-	-		
ส่วนกลาง 1 โครงการ	ระยะเวลาตามเกณฑ์ 1 โครงการ	100.00	2 วัน	25 วัน	27 วัน	27 วัน
	ระยะเวลามากกว่าเกณฑ์ - โครงการ	-	-	-	-	-
	โครงการที่ยังไม่เบิกจ่าย - โครงการ	-	-	-		
รวม 91 โครงการ	ระยะเวลาตามเกณฑ์ 42 โครงการ	46.15	1 – 9 วัน	9 -54 วัน	10 – 55 วัน	34 วัน
	ระยะเวลามากกว่าเกณฑ์ 30 โครงการ	32.97	1 – 55 วัน	32 – 108 วัน	57 – 130 วัน	81 วัน
	โครงการที่ยังไม่เบิกจ่าย 19 โครงการ	20.88	9 – 55 วัน	ระยะเวลายังไม่มีการเบิกจ่ายงวดแรก 62 – 132 วัน		