

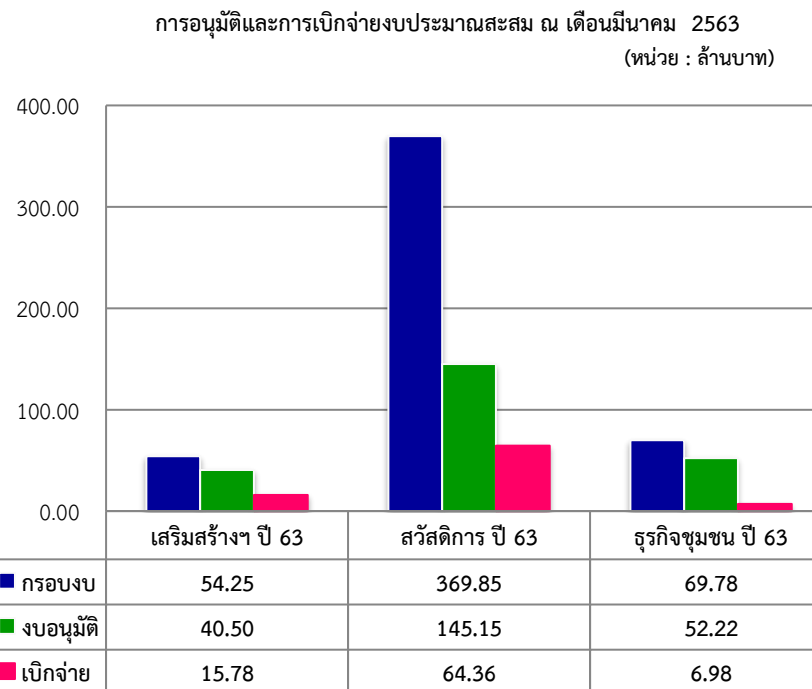
รายงานสถานะโครงการสนับสนุนการพัฒนาขบวนการองค์กรชุมชน ปีงบประมาณ พ.ศ. 2563
(โครงการเสริมสร้างขีดความสามารถของชุมชน โครงการสนับสนุนสวัสดิการชุมชน และโครงการพัฒนาและเชื่อมโยงกลุ่มธุรกิจชุมชน)
ณ ไตรมาส 2 (มกราคม - มีนาคม 2563)

สถาบันพัฒนาองค์กรชุมชน(องค์การมหาชน) มีจุดมุ่งหมายในการเสริมสร้างความเข้มแข็งขององค์กรชุมชน โดยกำหนดแนวทาง หลักเกณฑ์ และงบประมาณในการสนับสนุนพื้นที่ ตั้งแต่ในระดับครัวเรือน ตำบล/เมือง จังหวัด ภาค และระดับชาติ ภายใต้โครงการและกรอบงบประมาณที่ได้รับการจัดสรรจากรัฐบาล และแผนปฏิบัติการประจำปีที่มีมุ่งเน้นการบริหารจัดการร่วมกับขบวนการองค์กรชุมชนทุกประเด็นงานในการออกแบบและขับเคลื่อนงานพัฒนาเพื่อสร้างพื้นที่รูปธรรม พัฒนาคุณภาพองค์กรชุมชน และแกนนำในพื้นที่ รวมทั้งเชื่อมโยงและบูรณาการความร่วมมือระหว่างชุมชน หน่วยงาน และภาคีพัฒนาในพื้นที่

ในปีงบประมาณ พ.ศ. 2563 มีโครงการสนับสนุนการพัฒนาขบวนการองค์กรชุมชน ได้แก่

1. โครงการเสริมสร้างขีดความสามารถของชุมชน ปี 2563
2. โครงการสนับสนุนสวัสดิการชุมชน ปี 2563
3. โครงการพัฒนาและเชื่อมโยงกลุ่มธุรกิจชุมชน ปี 2563

ผลการดำเนินงานและเบิกจ่ายงบประมาณโครงการของสถาบันฯ ณ เดือน มีนาคม 2563 มีรายละเอียดดังนี้



โครงการ	กรอบงบประมาณ	การอนุมัติ					การเบิกจ่ายงบประมาณ					งบประมาณที่ยังไม่อนุมัติ (ล้านบาท)
		จำนวนโครงการ	จำนวน ค.ภาค	จำนวน ค.กลุ่มจังหวัด	จำนวน ค.จังหวัด	จำนวนตำบล/กองทุน	งบอนุมัติ (ล้านบาท)	งบเบิกจ่าย (ล้านบาท)	งบคงเหลือ (ล้านบาท)	ร้อยละเบิกจ่ายจากงบอนุมัติ	ร้อยละเบิกจ่ายจากกรอบงบ	
1. เสริมสร้างขีดความสามารถของชุมชน 2563	54.25	66	6	8	51	-	40.50	15.78	24.72	38.96	29.09	13.75
2. สนับสนุนสวัสดิการชุมชน 2563	369.85	487	6	9	51	419	145.15	64.36	80.79	44.34	17.40	224.70
3. พัฒนาและเชื่อมโยงกลุ่มธุรกิจชุมชน ปี 2563	69.78	60	5	4	51	-	52.22	6.98	45.24	13.36	10.00	17.56
รวม	493.88	613	17	21	153	419	237.87	87.12	150.75	36.62	17.64	256.01

1. โครงการเสริมสร้างขีดความสามารถของชุมชน ปี 2563 ได้รับการจัดสรรงบประมาณจำนวน 54.25 ล้านบาท มีการดำเนินงาน ณ เดือนมีนาคม 2563 ดังนี้

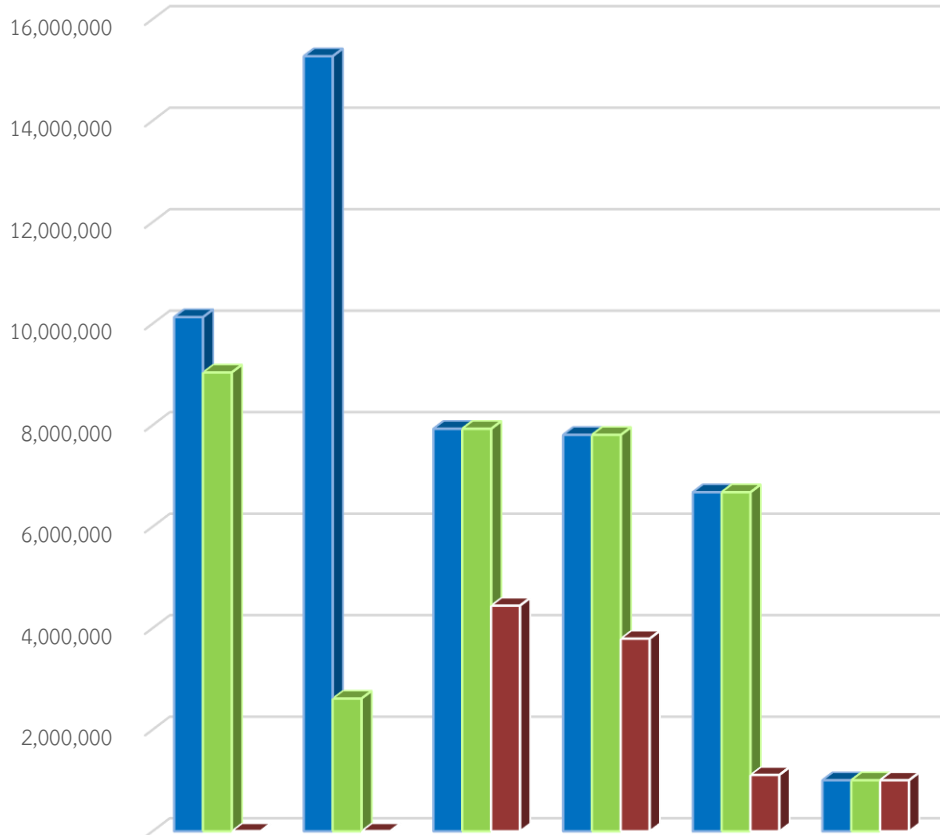
จำนวนโครงการและงบประมาณที่ได้มีการอนุมัติแก่ชุมชน/เครือข่าย/ภาคี จำนวน 66 โครงการ 40.50 ล้านบาท คิดเป็นร้อยละ 74.66 ของงบประมาณที่ได้รับการจัดสรร และคงเหลืองบประมาณที่ยังไม่อนุมัติ 13.75 ล้านบาท ด้านการอนุมัติโครงการในระบบโปรแกรม CODI - PM จากโครงการที่อนุมัติจำนวน 66 โครงการ พบว่า มีการอนุมัติโครงการในระบบโปรแกรม CODI - PM จำนวน 59 โครงการ ทั้งนี้ **ขอให้สำนักงานภาคเหนือ และสำนักงานภาคตะวันออกเฉียงเหนือ เร่งดำเนินการอนุมัติโครงการและงบประมาณ** และส่งบันทึกที่ได้อนุมัติโครงการเรียบร้อยแล้ว พร้อมรายชื่อโครงการ องค์กร จำนวนเป้าหมายและงบอนุมัติ ให้ฝ่ายเลขานุการ พร้อมทั้งบันทึกข้อมูลการอนุมัติโครงการในระบบโปรแกรม CODI - PM ให้สมบูรณ์ เพื่อดำเนินการสรุปรายงานภาพรวมการบริหารโครงการที่ถูกต้องและเป็นปัจจุบัน

○ จำนวนงบประมาณที่ได้มีการเบิกจ่าย มีการเบิกจ่ายงบประมาณโครงการที่อนุมัติแล้วจำนวน 15.78 ล้านบาท คิดเป็นร้อยละ 38.96 ของงบอนุมัติ คงเหลืองบประมาณที่ยังไม่เบิกจ่าย 24.72 ล้านบาท ทั้งนี้ เงื่อนไขการเบิกจ่ายงบประมาณ กำหนดให้มีการเบิกจ่ายงบประมาณงวดแรก ภายใน 4 เดือน นับจากวันที่ได้รับอนุมัติโครงการ จึงขอให้สำนักงานภาคเร่งรัดการเบิกจ่ายงบประมาณงวดที่ 1 ภายในระยะเวลาที่กำหนดและเบิกจ่ายงบประมาณงวดที่เหลือภายในปีงบประมาณ 2563 (30 กันยายน 2563)

หน่วย : บาท

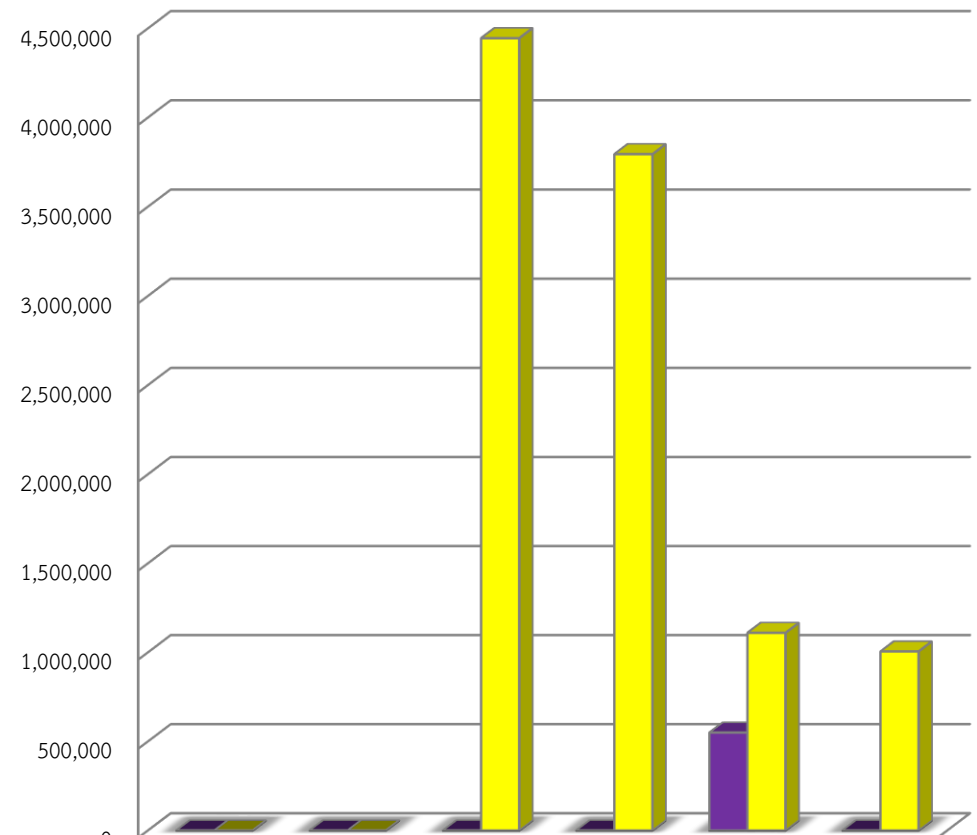
ที่	ภาค	กรอบงบ	เสนอ ผอ.อนุมัติ						การเบิกจ่าย			งบคงเหลือที่ยังไม่อนุมัติ	ข้อมูลบันทึกใน CODI PM	
			จน.โครงการ	ภาค	กลุ่มจังหวัด	จังหวัด	งบอนุมัติ	ร้อยละการอนุมัติ	งบเบิกจ่าย	งบคงเหลือ	ร้อยละเบิกจ่าย		จน.โครงการ	งบอนุมัติ
1	เหนือ	10,130,000	20	1	4	15	9,040,000	89.24	-	9,040,000	0.00	1,090,000	19	8,880,000
2	อีสาน	15,270,000	9	-	4	5	2,613,503	17.12	-	2,613,503	0.00	12,656,497	3	430,682
3	ใต้	7,930,000	14	-	-	14	7,930,000	100.00	4,445,000	3,485,000	56.05	-	14	7,930,000
4	กลางและตะวันตก	7,810,000	14	1	-	13	7,810,000	100.00	3,794,684	4,015,316	48.59	-	14	7,810,000
5	กทม.ปริณทลตะวันออก	6,680,000	8	4	-	4	6,680,000	100.00	1,109,500	5,570,500	16.61	-	8	1,109,500
6	สนับสนุนการประชุมและกลไกการดำเนินงานสภาระดับชาติ	1,005,000	1	-	-	-	1,005,000	100.00	1,005,000	-	100.00	-	1	1,005,000
7	งบบริหารจัดการ	5,425,000	-	-	-	-	5,425,000	100.00	5,425,000	-	100.00	-	-	5,425,000
รวม		54,250,000	66	6	8	51	40,503,503	74.66	15,779,184	24,724,319	38.96	13,746,497	59	32,590,182

แผนภูมิเปรียบเทียบกรอบงบประมาณ การอนุมัติ และการเบิกจ่าย
งบประมาณโครงการเสริมสร้างฯ ประจำเดือนมีนาคม 2563



	เหนือ	อีสาน	ใต้	กลางและ ตะวันตก	กทม.ฯ ตะวันออก	ส่วนกลาง
■ กรอบงบประมาณ	10,130,000	15,270,000	7,930,000	7,810,000	6,680,000	1,005,000
■ การอนุมัติ	9,040,000	2,613,503	7,930,000	7,810,000	6,680,000	1,005,000
■ การเบิกจ่าย	-	-	4,445,000	3,794,684	1,109,500	1,005,000

แผนภูมิเปรียบเทียบการเบิกจ่ายระหว่างเดือนกุมภาพันธ์ และเดือนมีนาคม
โครงการเสริมสร้างฯ 2563 (หน่วย:บาท)



	เหนือ	อีสาน	ใต้	กลางและ ตะวันตก	กทม.และ ตะวันออก	ประชุม สภาชาติ
■ ก.พ.-63	0	0	0	0	549,500	0
■ มี.ค.-63	0	0	4,445,000	3,794,684	1,109,500	1,005,000

หมายเหตุ : ไม่รวมงบค่าบริหารจัดการ

○ การบันทึกข้อมูลระบบฐานข้อมูลโปรแกรม CODI – PM

จากการตรวจทานข้อมูลโครงการเสริมสร้างฯ ปีงบประมาณ 2563 ในภาพรวมได้มีการบันทึกข้อมูลในระบบฐานข้อมูลซึ่งประกอบด้วย ข้อมูลโครงการ องค์กร และการแนบไฟล์เอกสาร จากจำนวนโครงการทั้งหมด 66 โครงการ ของ 5 ภาค และส่วนกลาง พบว่ามีการบันทึกข้อมูลจำนวน 59 โครงการ และข้อมูลมีความครบถ้วนเฉลี่ยร้อยละ 56.67 ทั้งนี้ ขอให้สำนักงานภาคตรวจสอบความถูกต้อง และขอให้แนบเอกสาร รายละเอียดตามที่กำหนด ซึ่งข้อมูลที่ได้มีการบันทึกในระบบจะนำไปสู่การตรวจสอบของหน่วยงาน ภายในและภายนอกองค์กร และการประมวลผลข้อมูลภาพรวมโครงการ

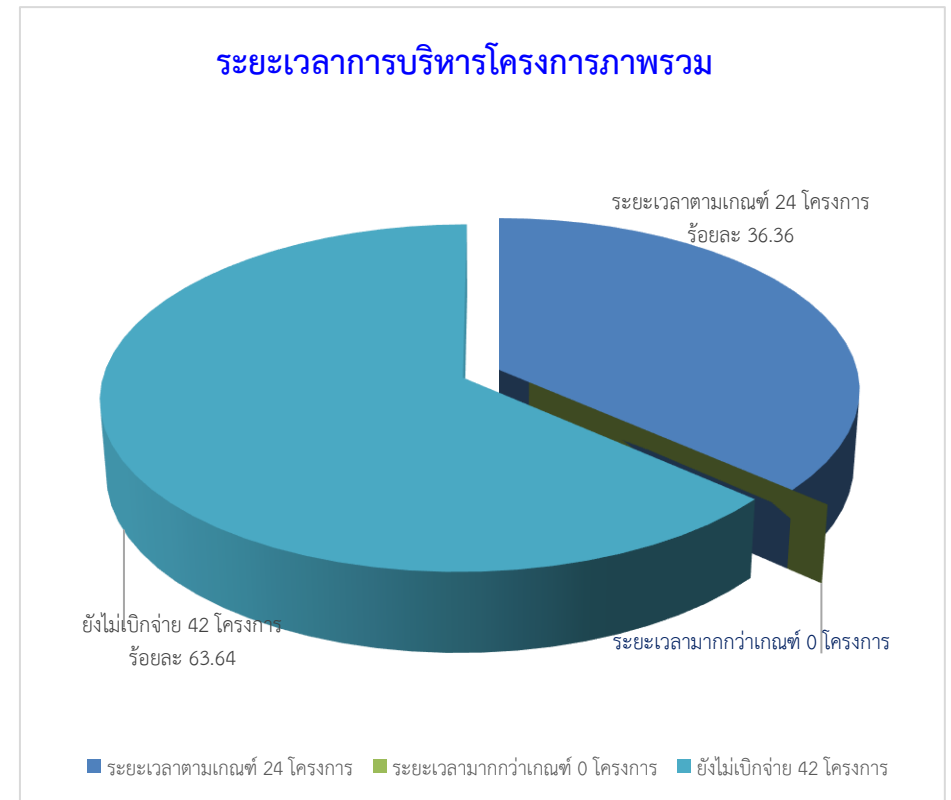
ภาค	จำนวนโครงการ	จำนวนโครงการที่บันทึก	สถานะข้อมูลที่มีการบันทึก									เอกสารแนบ				
			มติ กก. ภาค/ จว.	ข้อมูลเบื้องต้นโครงการ	ข้อมูลองค์กรผู้เสนอ	กิจกรรมโครงการ	บันทึกความร่วมมือ	จำนวนตำบล (ระบุจน.)	ข้อมูลโครงการย่อยระดับตำบล	บัญชีผู้รับเงิน	แผนการเบิกจ่าย	MOU	แบบแสดงผลอนุมัติ	สำเนาบัญชี	เอกสารเบิกจ่ายงวดที่2	เอกสารปิดโครงการ
ภาคเหนือ	20	19	19	19	19	19	18	-	0	18	19	0	0	0	0	0
ภาคอีสาน	9	3	2	2	2	2	2	-	211	2	0	0	0	0	0	
ภาคใต้	14	14	14	14	14	14	14	1,148	0	14	14	13	13	13	0	0
กลางตะวันตก	14	14	14	14	14	14	13	-	114	14	14	0	0	0	0	0
กทม.ตะวันออก	8	8	8	8	8	8	8	0	0	8	8	0	0	5	0	-
ส่วนกลาง	1	1	1	1	1	1	1	0	0	1	1	1	1	1	0	0
รวม	66	59	58	58	58	58	56	1,148	325	57	56	14	14	19	0	0
คิดเป็นร้อยละ			87.88	87.88	87.88	87.88	84.85			86.36	84.85	21.21	21.21	28.79	-	

○ **ระยะเวลาในกระบวนการบริหารโครงการ** จากการบริหารโครงการที่ผ่านมา และได้มีการทบทวนและพัฒนากระบวนการบริหารโครงการในทุกขั้นตอน เพื่อยกระดับการดำเนินงานให้เป็นมาตรฐานเดียวกันและเป็นการประกันคุณภาพการดำเนินงานขององค์กรในการสนับสนุนองค์กรชุมชนและภาคีพัฒนา ที่ได้รับการสนับสนุนโครงการ และงบประมาณจากสถาบันฯ โดยในปีงบประมาณ พ.ศ.2563 ได้กำหนดมาตรฐานระยะเวลาในการบริหารโครงการนับตั้งแต่ได้รับความเห็นชอบจากกลไกพิจารณากลับกรอง จนกระทั่ง เบิกจ่ายงบประมาณงวดแรกใช้ระยะเวลาในการดำเนินงานไม่เกิน 55 วัน โดยแยกเป็น 1) กระบวนการพิจารณาโครงการ : ระยะเวลาในการบริหารโครงการตั้งแต่คณะทำงานพิจารณาโครงการระดับภาคพิจารณาเห็นชอบโครงการจนถึง ผอ.ภาคลงนามอนุมัติ จำนวน 30 วัน และ 2) กระบวนการเบิกจ่ายโครงการ : ระยะเวลาหลังจาก ผอ.ภาคลงนามอนุมัติ จนถึงการ เบิกจ่ายงบประมาณงวดแรก จำนวน 25 วัน

การบริหารโครงการเสริมสร้างขีดความสามารถของชุมชน ปีงบประมาณ 2563 จำนวน 66 โครงการ พบว่า

- โครงการที่ใช้ระยะเวลาตามเกณฑ์ จำนวน 24 โครงการ คิดเป็นร้อยละ 36.36 ของโครงการทั้งหมด ใช้ระยะเวลาโดยเฉลี่ย 27 วัน
- โครงการที่ยังไม่เบิกจ่ายงบประมาณงวดแรก จำนวน 42 โครงการ คิดเป็นร้อยละ 63.64 ของโครงการทั้งหมด โดยมีระยะเวลายังไม่มีการเบิกจ่ายงบประมาณงวดแรกนานสุด 55 วัน

จึงขอให้หน่วยงานที่รับผิดชอบเร่งรัดการเบิกจ่าย เพื่อให้ดำเนินการได้ตามมาตรฐาน พร้อมทั้งตรวจสอบปัญหาอุปสรรคที่ส่งผลให้เกิดความล่าช้า เพื่อนำมาวิเคราะห์แนวทางแก้ไข ปัญหาและการออกแบบการบริหารโครงการให้มีประสิทธิภาพในอนาคต



ตาราง แสดงระยะเวลาการบริหารโครงการเสริมสร้างขีดความสามารถของชุมชน ปีงบประมาณ 2563

ภาค	การบริหารโครงการ	ร้อยละ	ระยะเวลาตามมาตรฐานการบริหารโครงการ		รวมใช้ระยะเวลา (55 วัน)	จำนวนวันเฉลี่ย
			คณะทำงานพิจารณา - ผอ. อนุมัติ (30 วัน)	ผอ.อนุมัติ-เบิกจ่ายงวด แรก(25 วัน)		
เหนือ 20 โครงการ	ระยะเวลาตามเกณฑ์ - โครงการ	-	-	-	-	-
	ระยะเวลามากกว่าเกณฑ์ - โครงการ	-	-	-	-	-
	โครงการที่ยังไม่เบิกจ่าย 20 โครงการ	100.00	9 วัน	ระยะเวลาที่ยังไม่มีการเบิกจ่ายงวดแรก 29 วัน		
อีสาน 9 โครงการ	ระยะเวลาตามเกณฑ์ - โครงการ	-	-	-	-	-
	ระยะเวลามากกว่าเกณฑ์ - โครงการ	-	-	-	-	-
	โครงการที่ยังไม่เบิกจ่าย 9 โครงการ	100.00	16 - 25 วัน	ระยะเวลาที่ยังไม่มีการเบิกจ่ายงวดแรก 61 - 40 วัน		
ใต้ 14 โครงการ	ระยะเวลาตามเกณฑ์ 11 โครงการ	78.57	13 วัน	17 - 29 วัน	30 - 42 วัน	36 วัน
	ระยะเวลามากกว่าเกณฑ์ - โครงการ	-	-	-	-	-
	โครงการที่ยังไม่เบิกจ่าย 3 โครงการ	21.43	13 วัน	ระยะเวลาที่ยังไม่มีการเบิกจ่ายงวดแรก 55 วัน		
กลาง และ ตะวันตก 14 โครงการ	ระยะเวลาตามเกณฑ์ 8 โครงการ	57.14	6 วัน	23 - 30 วัน	29 - 36 วัน	33 วัน
	ระยะเวลามากกว่าเกณฑ์ - โครงการ	-	-	-	-	-
	โครงการที่ยังไม่เบิกจ่าย 6 โครงการ	42.56	6 วัน	ระยะเวลาที่ยังไม่มีการเบิกจ่ายงวดแรก 40 - 69 วัน		
กทม.ปริมณฑลตะวันออก 8 โครงการ	ระยะเวลาตามเกณฑ์ 4 โครงการ	50.00	1 วัน	6 - 32 วัน	7 - 33 วัน	20 วัน
	ระยะเวลามากกว่าเกณฑ์ - โครงการ	-	-	-	-	-
	โครงการที่ยังไม่เบิกจ่าย 4 โครงการ	50.00	1 วัน	ระยะเวลาที่ยังไม่มีการเบิกจ่ายงวดแรก 1 วัน		
ส่วนกลาง 1 โครงการ	ระยะเวลาตามเกณฑ์ 1 โครงการ	100.00	1 วัน	18 วัน	19 วัน	19 วัน
	ระยะเวลามากกว่าเกณฑ์ - โครงการ	-	-	-	-	-
	โครงการที่ยังไม่เบิกจ่าย - โครงการ	-	-	-	-	-
รวม 66 โครงการ	ระยะเวลาตามเกณฑ์ 24 โครงการ	36.36	1 - 13 วัน	17 - 33 วัน	7 - 42 วัน	27 วัน
	ระยะเวลามากกว่าเกณฑ์ - โครงการ	=	-	-	-	-
	โครงการที่ยังไม่เบิกจ่าย 42 โครงการ	63.64	1 - 25 วัน	ระยะเวลาที่ยังไม่มีการเบิกจ่ายงวดแรก 1 - 55 วัน		

2. โครงการสนับสนุนสวัสดิการชุมชน ปี 2563 วงเงินงบประมาณที่ได้รับการจัดสรรจำนวนรวม 369.85 ล้านบาท ประกอบด้วยแนวทางการดำเนินงานใน 3 ระดับ ได้แก่

- การสมทบงบกองทุนสวัสดิการชุมชน จำนวน 900,000 คน 1,200 กองทุน
- การพัฒนาคุณภาพกองทุนสวัสดิการชุมชน 3,064 กองทุน
- การสนับสนุนการขับเคลื่อนกลไกระดับจังหวัด กลุ่มจังหวัด ภาค และระดับชาติ

ผลการดำเนินงานโครงการสนับสนุนสวัสดิการชุมชน ปี 2563 ณ เดือนมีนาคม 2563 มีสถานะ ดังนี้

○ **จำนวนโครงการและงบประมาณที่ได้มีการอนุมัติ** ให้แก่กองทุนสวัสดิการชุมชน/เครือข่าย/ภาคี จำนวน 487 โครงการ งบประมาณรวม 145.15 ล้านบาท ประกอบด้วย 1) ค่าบริหารจัดการ 36.98 ล้านบาท 2) งบพัฒนาสวัสดิการระดับภาค/จังหวัด 26.66 ล้านบาท และ 3) งบสมทบกองทุนสวัสดิการ 81.51 ล้านบาท โดยสมทบ 419 กองทุน จำนวนสมาชิกได้รับการสมทบรวม 292,685 ราย การอนุมัติงบประมาณรวมทั้งหมดคิดเป็นร้อยละ 39.24 ของงบประมาณที่ได้รับการจัดสรร และคงเหลืองบประมาณที่ยังไม่มีการอนุมัติจำนวน 224.70 ล้านบาท

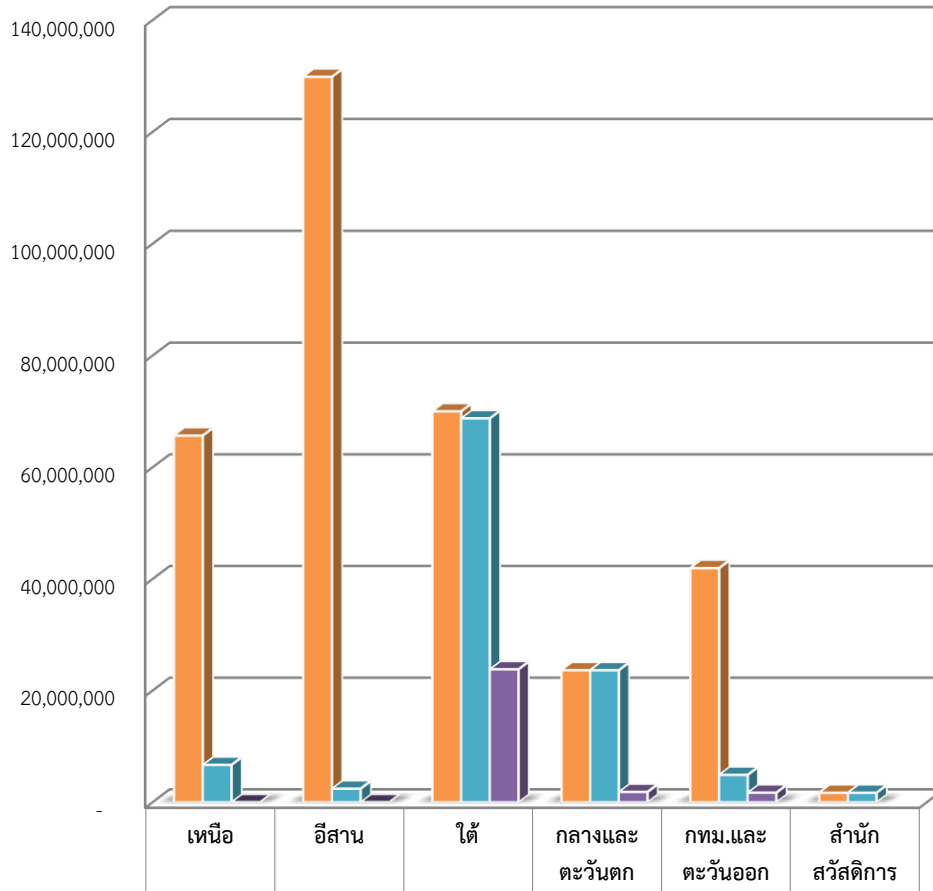
ด้านการอนุมัติโครงการในระบบโปรแกรม CODI - PM จากโครงการที่อนุมัติจำนวน 487 โครงการ พบว่า มีการอนุมัติโครงการในระบบโปรแกรม CODI - PM จำนวน 495 โครงการ ทั้งนี้ พบว่า **สำนักงานภาคตะวันออกเฉียงเหนือ ยังไม่อนุมัติโครงการในระบบโปรแกรม CODI - PM ตามที่ผู้อำนวยการได้อนุมัติ รวมทั้ง ในบางโครงการมีการอนุมัติโครงการในระบบโปรแกรม CODI - PM โดยที่โครงการยังไม่ได้เสนอโครงการให้ผู้อำนวยการอนุมัติ ซึ่งไม่เป็นไปตามขั้นตอนและมาตรฐานการบริหารโครงการ และจะส่งผลกระทบต่อตรวจสอบจากหน่วยงานภายนอก**

○ **จำนวนงบประมาณที่ได้มีการเบิกจ่าย** มีการเบิกจ่ายงบประมาณโครงการแล้วจำนวน 64.36 ล้านบาท คิดเป็นร้อยละ 44.34 ของงบอนุมัติ คงเหลืองบประมาณยังไม่อนุมัติ 224.70 ล้านบาท ทั้งนี้ ตามเงื่อนไขการเบิกจ่ายงบประมาณ กำหนดให้มีการเบิกจ่ายงบประมาณงวดแรก ภายใน 4 เดือน นับจากวันที่ได้รับการอนุมัติโครงการ จึงขอให้สำนักงานภาคเร่งรัดการเบิกจ่ายงบประมาณงวดที่ 1 ภายในระยะเวลา 4 เดือน นับจากวันที่ได้รับอนุมัติโครงการ และเบิกจ่ายงบประมาณงวดที่เหลือ ภายในปีงบประมาณ 2563 (30 กันยายน 2563)

ที่	ภาค	กรอบงบ	เสนอ ผอ. อนุมัติ					การเบิกจ่าย			งบคงเหลือ ที่ยังไม่อนุมัติ	การอนุมัติโครงการในCODI PM	
			จน. โครงการ	จน. กองทุน	สมาชิก สมทบ	งบอนุมัติ	ร้อยละการ อนุมัติ	งบเบิกจ่าย	งบคงเหลือ	ร้อยละการ เบิกจ่าย		จน.โครงการ	งบอนุมัติ
1	ภาคเหนือ	65,682,659	21	-	-	6,685,200	10.18	-	6,685,200	0.00	58,997,459	19	6,277,600.00
2	ภาคตะวันออกเฉียงเหนือ	129,865,144	10	-	-	2,434,472	1.87	-	2,434,472	0.00	127,430,672	72	14,091,352.00
3	ภาคใต้	70,021,416	306	290	209,149	68,777,280	98.22	23,813,220	44,964,060	34.62	1,244,136	254	60,156,180.00
4	ภาคกลางตะวันตก	23,650,144	143	129	83,536	23,650,038	100.00	1,845,900	21,804,138	7.81	106	143	23,650,038.00
5	ภาคกทม.ตะวันออก	41,945,192	5	-	-	4,915,000	11.72	1,713,250	3,201,750	34.86	37,030,192	5	4,915,000.00
6	สำนักประสาน เครือข่ายสวัสดิการ ชุมชน	1,700,085	2	-	-	1,700,085	100.00	-	1,700,085	0.00	-	2	1,700,085.00
	งบบริหารจัดการ	36,984,960	-	-	-	36,984,960	100.00	36,984,960	-	100.00	-		
	รวม	369,849,600	487	419	292,685	145,147,035	39.24	64,357,330	80,789,705	44.34	224,702,565	495	2,026,000

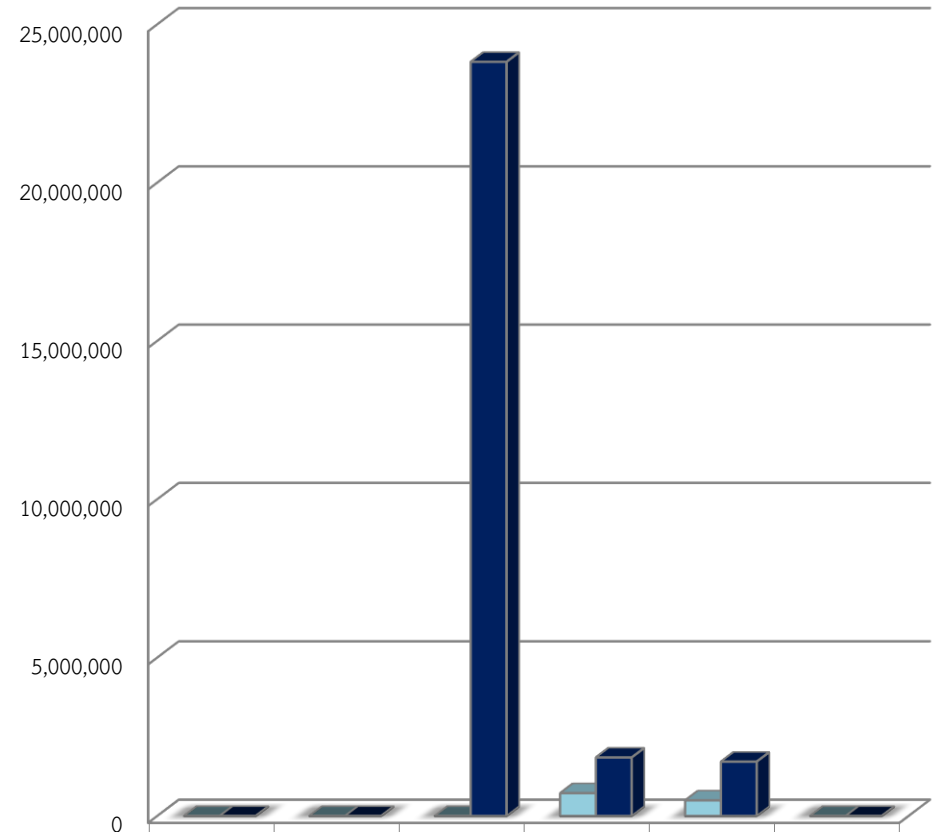
หมายเหตุ : ตามบันทึก สก 54/01114 ลงวันที่ 24 มีนาคม 2563 สำนักงานภาคใต้ ขออนุมัติค้ำประกันงบประมาณสมทบกองทุนสวัสดิการชุมชนตำบล ประจำปี 2563 จำนวน 1,244,136 บาท

แผนภูมิเปรียบเทียบการอนุมัติและการเบิกจ่ายงบประมาณโครงการ
สนับสนุนสวัสดิการชุมชน เดือนมีนาคม 2563 (หน่วย : บาท)



■ งบประมาณ	65,682,659	129,865,14	70,021,416	23,650,144	41,945,192	1,700,085
■ การอนุมัติ	6,685,200	2,434,472	68,777,280	23,650,038	4,915,000	1,700,085
■ การเบิกจ่าย	-	-	23,813,220	1,845,900	1,713,250	

แผนภูมิเปรียบเทียบการเบิกจ่ายระหว่างเดือนกุมภาพันธ์ และเดือนมีนาคม
โครงการสวัสดิการ 2563 (หน่วย:บาท)



■ ก.พ.-63	0	0	0	718,200	490,000	0
■ มี.ค.-63	0	0	23,813,220	1,845,900	1,713,250	0

หมายเหตุ : ไม่รวมงบบริหารจัดการ

○ การบันทึกข้อมูลระบบฐานข้อมูลโปรแกรม CODI – PM

จากการตรวจทานข้อมูลโครงการสวัสดิการชุมชน ปีงบประมาณ 2563 ในภาพรวมได้มีการบันทึกข้อมูลในระบบฐานข้อมูลซึ่งประกอบด้วย ข้อมูลโครงการ องค์กร และการแนบไฟล์เอกสาร จากจำนวนโครงการทั้งหมด 487 โครงการ ของ 5 ภาค และส่วนกลาง พบว่ามีการบันทึกข้อมูลจำนวน 470 โครงการ และข้อมูลมีความครบถ้วน เฉลี่ยร้อยละ 64.45 ทั้งนี้ ขอให้สำนักงานภาคตรวจสอบความถูกต้อง และขอให้แนบเอกสาร รายละเอียดตามที่กำหนด ซึ่งข้อมูลที่ได้มีการบันทึกในระบบจะนำไปสู่การตรวจสอบของ หน่วยงานภายในและภายนอกองค์กร และการประมวลผลข้อมูลภาพรวมโครงการ

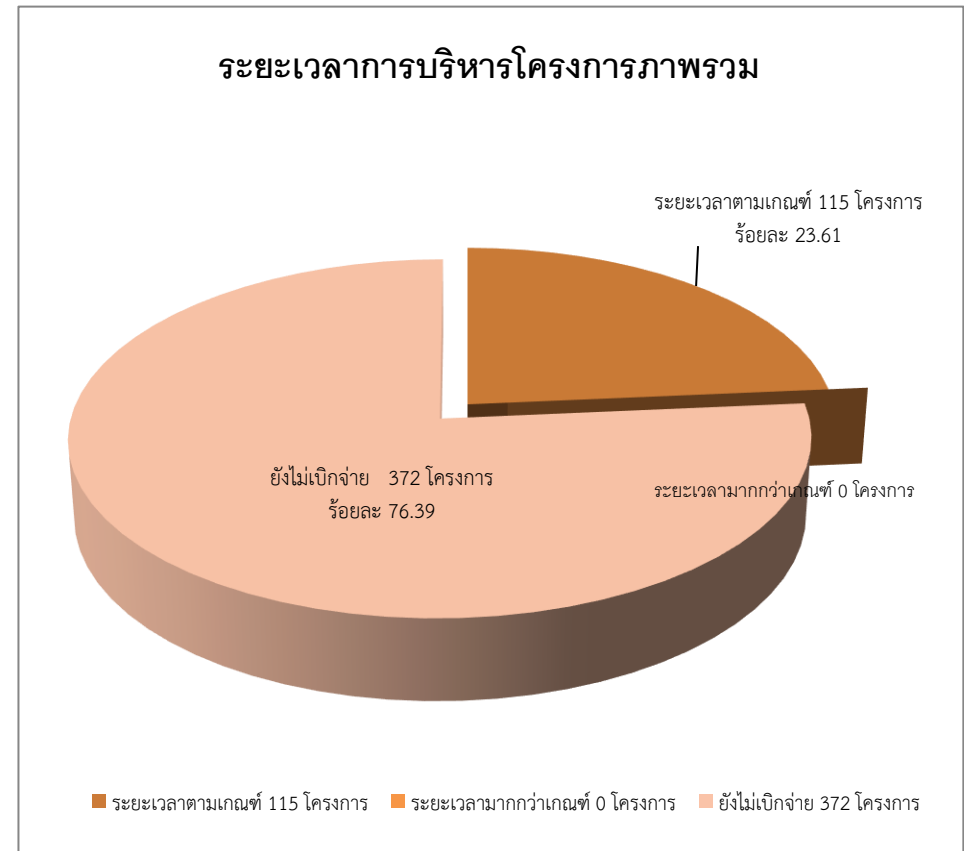
ภาค	จน.โครงการที่อนุมัติ	จน.โครงการที่บันทึก	สถานะข้อมูลที่มีการบันทึก							เอกสารแนบ				
			มติ กก.ภาค/จว.	ข้อมูลโครงการ	ข้อมูลองค์กร	กิจกรรมโครงการ	MOU	บัญชีผู้รับเงิน	แผนการเบิกจ่าย	MOU	แบบแสดงผลอนุมัติ	สำเนาบัญชี	เอกสารเบิกจ่ายงวด 2	เอกสารปิดโครงการ
1.เหนือ	21	19	19	19	19	19	19	19	19	0	0	0	0	0
2.อีสาน	10	3	3	3	3	3	3	3	3	0	0	0	0	0
3.ใต้	306	298	298	298	298	298	298	298	298	121	121	121	0	0
4.กลางตะวันตก	143	143	143	143	143	143	143	143	143	0	0	1	0	0
5.กทม.ตะวันออก	5	5	4	4	4	4	4	4	5	0	0	1	0	0
6.สำนักประสานเครือข่ายสวัสดิการชุมชน	2	2	2	2	2	2	2	2	2	0	0	0	0	0
รวม	487	470	467	467	467	467	467	467	468	121	121	123	0	0
(คิดเป็นร้อยละ)		96.51	99.36	99.36	99.36	99.36	99.36	99.36	99.57	25.74	25.74	26.17	0.00	0.00

○ **ระยะเวลาในกระบวนการบริหารโครงการ** จากการบริหารโครงการที่ผ่านมา และได้มีการทบทวนและพัฒนากระบวนการบริหารโครงการในทุกขั้นตอน เพื่อยกระดับการดำเนินงานให้เป็นมาตรฐานเดียวกันและเป็นการประกันคุณภาพการดำเนินงานขององค์กรในการสนับสนุนองค์กรชุมชนและภาคีพัฒนา ที่ได้รับการสนับสนุนโครงการ และงบประมาณจากสถาบันฯ โดยในปีงบประมาณ พ.ศ.2563 ได้กำหนดมาตรฐานระยะเวลาในการบริหารโครงการนับตั้งแต่ได้รับความเห็นชอบจากกลไกพิจารณาถ่วงดุล จนกระทั่ง เบิกจ่ายงบประมาณงวดแรกใช้ระยะเวลาในการดำเนินงานไม่เกิน 55 วัน โดยแยกเป็น 1) กระบวนการพิจารณาโครงการ : ระยะเวลาในการบริหารโครงการตั้งแต่คณะทำงานพิจารณาโครงการระดับภาคพิจารณาเห็นชอบโครงการจนถึง ผอ.ภาคลงนามอนุมัติ จำนวน 30 วัน และ 2) กระบวนการเบิกจ่ายโครงการ : ระยะเวลาหลังจาก ผอ.ภาคลงนามอนุมัติ จนถึงการ เบิกจ่ายงบประมาณงวดแรก จำนวน 25 วัน

การบริหารโครงการสวัสดิการชุมชน ปีงบประมาณ 2563 จำนวน 487 โครงการ พบว่า

- โครงการที่ใช้ระยะเวลาตามเกณฑ์ จำนวน 115 โครงการ คิดเป็นร้อยละ 23.61 ของโครงการทั้งหมด ใช้ระยะเวลาโดยเฉลี่ย 24 วัน
- โครงการที่ยังไม่เบิกจ่ายงบประมาณงวดแรก จำนวน 372 โครงการ คิดเป็นร้อยละ 76.39 ของโครงการทั้งหมด โดยมีระยะเวลาที่ยังไม่มีการเบิกจ่ายงบประมาณงวดแรก นานสุด 69 วัน

จึงขอให้หน่วยงานที่รับผิดชอบเร่งรัดการเบิกจ่าย เพื่อให้ดำเนินการได้ตามมาตรฐาน พร้อมทั้งตรวจสอบปัญหาอุปสรรคที่ส่งผลให้เกิดความล่าช้า เพื่อนำมาวิเคราะห์แนวทางแก้ไข ปัญหาและการออกแบบการบริหารโครงการให้มีประสิทธิภาพในอนาคต



ตาราง แสดงระยะเวลาการบริหารโครงการสวัสดิการชุมชน ปีงบประมาณ 2563

ภาค	การบริหารโครงการ	ร้อยละ	ระยะเวลาตามมาตรฐานการบริหารโครงการ		รวมใช้ระยะเวลา (55 วัน)	จำนวนวันเฉลี่ย
			คณะทำงานพิจารณา - ผอ. อนุมัติ (30 วัน)	ผอ.อนุมัติ-เบิกจ่ายงวด แรก(25 วัน)		
เหนือ 21 โครงการ	ระยะเวลาตามเกณฑ์ - โครงการ	-	-	-	-	-
	ระยะเวลามากกว่าเกณฑ์ - โครงการ	-	-	-	-	-
	โครงการที่ยังไม่เบิกจ่าย 21 โครงการ	100.00	9 วัน	ระยะเวลาที่ยังไม่มีการเบิกจ่ายงวดแรก 38 วัน		
อีสาน 10 โครงการ	ระยะเวลาตามเกณฑ์ - โครงการ	-	-	-	-	-
	ระยะเวลามากกว่าเกณฑ์ - โครงการ	-	-	-	-	-
	โครงการที่ยังไม่เบิกจ่าย 10 โครงการ	100.00	16 - 26 วัน	ระยะเวลาที่ยังไม่มีการเบิกจ่ายงวดแรก 41 - 61 วัน		
ใต้ 306 โครงการ	ระยะเวลาตามเกณฑ์ 104 โครงการ	33.99	2 - 13 วัน	8 - 34 วัน	10 - 47 วัน	15 วัน
	ระยะเวลามากกว่าเกณฑ์ - โครงการ	-	-	-	-	-
	โครงการที่ยังไม่เบิกจ่าย - โครงการ	66.01	2 -13 วัน	ระยะเวลาที่ยังไม่มีการเบิกจ่ายงวดแรก 14 - 55 วัน		
กลาง และ ตะวันตก 143 โครงการ	ระยะเวลาตามเกณฑ์ 8 โครงการ	5.59	6 วัน	23 - 38 วัน	29 - 44 วัน	38 วัน
	ระยะเวลามากกว่าเกณฑ์ - โครงการ	-	-	-	-	-
	โครงการที่ยังไม่เบิกจ่าย 135 โครงการ	94.41	6 - 7 วัน	ระยะเวลาที่ยังไม่มีการเบิกจ่ายงวดแรก 20 - 69 วัน		
กทม.ปริมณฑลตะวันออก 5 โครงการ	ระยะเวลาตามเกณฑ์ 3 โครงการ	60.00	1 - 4 วัน	11 - 29 วัน	15 - 30 วัน	20 วัน
	ระยะเวลามากกว่าเกณฑ์ - โครงการ	-	-	-	-	-
	โครงการที่ยังไม่เบิกจ่าย 2 โครงการ	40.00	1 วัน	ระยะเวลาที่ยังไม่มีการเบิกจ่ายงวดแรก 1 วัน		
ส่วนกลาง 2 โครงการ	ระยะเวลาตามเกณฑ์ - โครงการ	-	-	-	-	-
	ระยะเวลามากกว่าเกณฑ์ - โครงการ	-	-	-	-	-
	โครงการที่ยังไม่เบิกจ่าย 2 โครงการ	100.00	26 วัน	ระยะเวลาที่ยังไม่มีการเบิกจ่ายงวดแรก 39 วัน		
รวม 487 โครงการ	ระยะเวลาตามเกณฑ์ 115 โครงการ	23.61	2 - 6 วัน	8 - 38 วัน	10 - 47 วัน	24 วัน
	ระยะเวลามากกว่าเกณฑ์ - โครงการ	-	-	-	-	-
	โครงการที่ยังไม่เบิกจ่าย 372 โครงการ	76.39	1 - 26 วัน	ระยะเวลาที่ยังไม่มีการเบิกจ่ายงวดแรก 1 - 69 วัน		

3. โครงการพัฒนาและเชื่อมโยงกลุ่มธุรกิจชุมชน ปี 2563 ได้รับการจัดสรรงบประมาณจำนวน 69.79 ล้านบาท มีการดำเนินงาน ณ เดือนมีนาคม 2563 ดังนี้

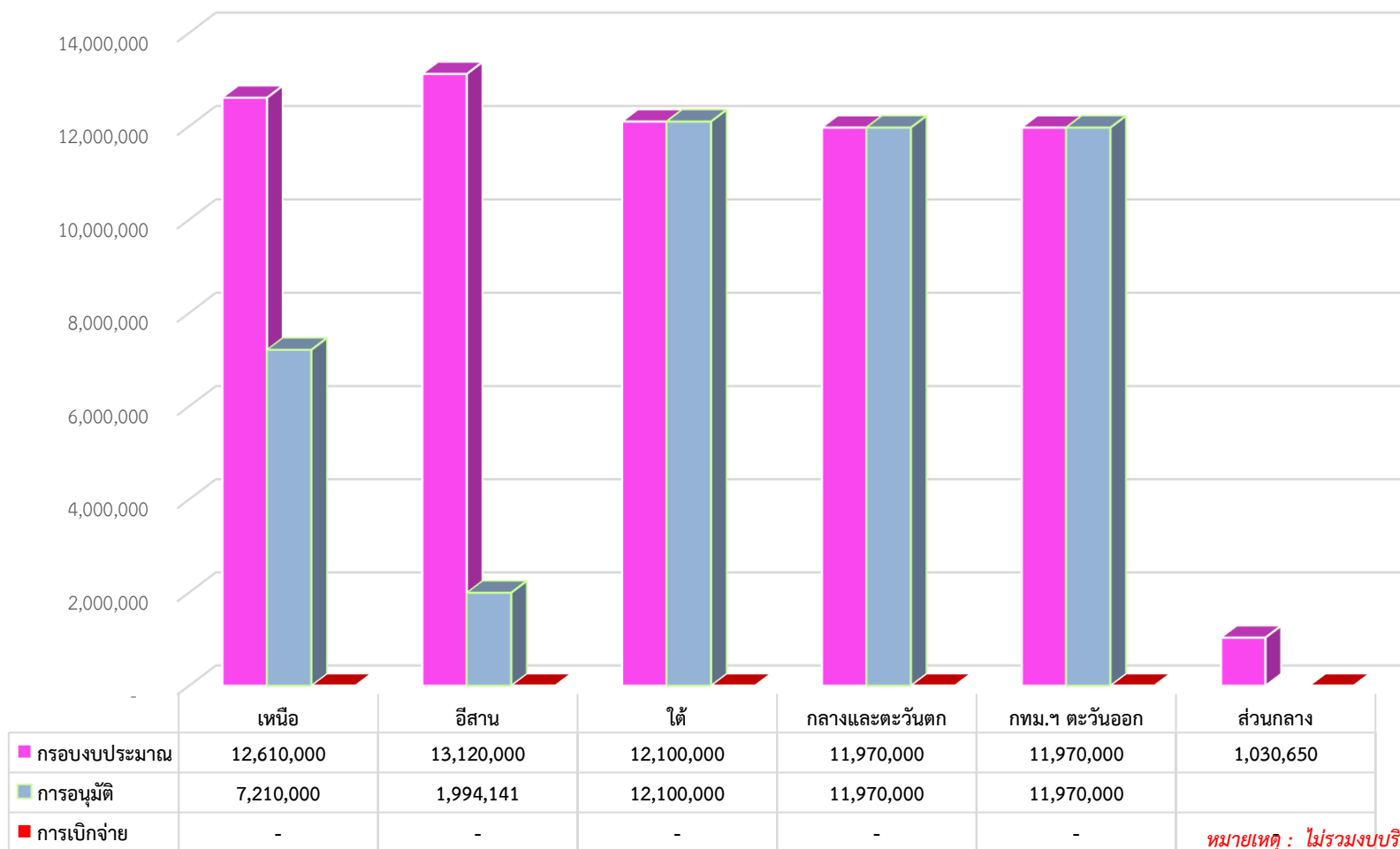
○ จำนวนโครงการและงบประมาณที่ได้มีการอนุมัติ แก่ชุมชน/เครือข่าย/ภาคี จำนวน 60 โครงการ 52.22 ล้านบาท คิดเป็นร้อยละ 74.84 ของงบประมาณที่ได้รับการจัดสรร และคงเหลืองบประมาณที่ยังไม่อนุมัติ 17.56 ล้านบาท ด้านการอนุมัติโครงการในระบบโปรแกรม CODI - PM จากโครงการที่อนุมัติจำนวน 60 โครงการ พบว่า มีการอนุมัติโครงการในระบบโปรแกรม CODI - PM จำนวน 40 โครงการ ทั้งนี้ **ขอให้สำนักงานภาคเหนือ และสำนักงานภาคตะวันออกเฉียงเหนือ เร่งดำเนินการอนุมัติโครงการและงบประมาณ** และส่งบันทึกที่ได้อนุมัติโครงการเรียบร้อยแล้ว พร้อมรายชื่อโครงการ องค์กร จำนวนเป้าหมายและงบอนุมัติ ให้ฝ่ายเลขานุการ พร้อมทั้งบันทึกข้อมูลการอนุมัติโครงการในระบบโปรแกรม CODI - PM ให้สมบูรณ์ เพื่อดำเนินการสรุปรายงานภาพรวมการบริหารโครงการที่ถูกต้องและเป็นปัจจุบัน

○ จำนวนงบประมาณที่ได้มีการเบิกจ่าย มีการเบิกจ่ายงบประมาณโครงการที่อนุมัติแล้วจำนวน 6.98 ล้านบาท คิดเป็นร้อยละ 10 ของงบอนุมัติ คงเหลืองบประมาณที่ยังไม่เบิกจ่าย 45.24 ล้านบาท ทั้งนี้ เงื่อนไขการเบิกจ่ายงบประมาณ กำหนดให้มีการเบิกจ่ายงบประมาณงวดแรก ภายใน 4 เดือน นับจากวันที่ได้รับอนุมัติโครงการ จึงขอให้สำนักงานภาคเร่งรัดการเบิกจ่ายงบประมาณงวดที่ 1 ภายในระยะเวลาที่กำหนดและเบิกจ่ายงบประมาณงวดที่เหลือภายในปีงบประมาณ 2563 (30 กันยายน 2563)

หน่วย : บาท

ที่	ภาค	กรอบงบ	เสนอขอ.อนุมัติ						การเบิกจ่าย			งบคงเหลือที่ยังไม่อนุมัติ	ข้อมูลบันทึกใน CODI PM	
			จน.โครงการ	โครงการภาค	โครงการกลุ่มจังหวัด	โครงการจังหวัด	งบอนุมัติ	ร้อยละการอนุมัติ	งบเบิกจ่าย	งบคงเหลือ	ร้อยละเบิกจ่าย		จน.โครงการ	งบอนุมัติ
1	เหนือ	12,610,000	17	2	4	11	7,210,000	57.18	-	7,210,000	0.00	5,400,000	15	6,770,000
2	อีสาน	13,120,000	5	-	-	5	1,994,141	15.20	-	1,994,141	0.00	11,125,859	1	257,828
3	ใต้	12,100,000	16	2	-	14	12,100,000	100.00	-	12,100,000	0.00	-	4	3,310,000
4	กลางและตะวันตก	11,970,000	14	1	-	13	11,970,000	100.00	-	11,970,000	0.00	-	12	9,250,000
5	กทม.ปริณทล ตะวันออก	11,970,000	8	-	-	8	11,970,000	100.00	-	11,970,000	0.00	-	8	11,970,000
6	ส่วนกลาง	1,030,650	-	-	-	-	-	0.00	-	-	0.00	1,030,650	-	-
7	งบบริหารจัดการ	6,977,850	-	-	-	-	6,977,850	100.00	6,977,850	-	100.00	-	-	6,977,850
รวม		69,778,500	60	5	4	51	52,221,991	74.84	6,977,850	45,244,141	13.36	17,556,509	40	38,535,678

แผนภูมิเปรียบเทียบกรอบงบประมาณ การอนุมัติ และการเบิกจ่ายงบประมาณโครงการพัฒนาเชื่อมโยงกลุ่มธุรกิจชุมชน
ประจำเดือนมีนาคม 2563



○ การบันทึกข้อมูลระบบฐานข้อมูลโปรแกรม CODI – PM

จากการตรวจทานข้อมูลโครงการพัฒนาและเชื่อมโยงกลุ่มธุรกิจชุมชน ปี 2563 ในภาพรวมได้มีการบันทึกข้อมูลในระบบฐานข้อมูลซึ่งประกอบด้วย ข้อมูลโครงการ องค์กร และการแนบไฟล์เอกสาร จากจำนวนโครงการทั้งหมด 60 โครงการ ของ 5 ภาค และส่วนกลาง พบว่ามีการบันทึกข้อมูลจำนวน 40 โครงการ และข้อมูลมีความครบถ้วนเฉลี่ยร้อยละ 42.05 ทั้งนี้ ขอให้สำนักงานภาคตรวจสอบความถูกต้อง และขอให้แนบเอกสาร รายละเอียดตามที่กำหนด ซึ่งข้อมูลที่ได้มีการบันทึกในระบบจะนำไปสู่การตรวจสอบของหน่วยงานภายในและภายนอกองค์กร และการประมวลผลข้อมูลภาพรวมโครงการ

ภาค	จำนวนโครงการ	จำนวนโครงการที่บันทึก	สถานะข้อมูลที่มีการบันทึก									เอกสารแนบ				
			มติ กก.ภาค/จว.	ข้อมูลเบื้องต้นโครงการ	ข้อมูลองค์กรผู้เสนอ	กิจกรรมโครงการ	บันทึกความร่วมมือ	จำนวนตำบล (ระบุจน.)	ข้อมูลโครงการย่อยระดับตำบล	บัญชีผู้รับเงิน	แผนการเบิกจ่าย	MOU	แบบแสดงผลอนุมัติ	สำเนาบัญชี	เอกสารเบิกจ่ายงวดที่2	เอกสารปิดโครงการ
ภาคเหนือ	17	15	15	15	15	15	15	0	0	14	15	0	0	0	0	0
ภาคอีสาน	5	1	0	0	0	0	0	0	0	0	0	0	0	0	0	0
ภาคใต้	16	4	10	10	10	10	10	0	173	10	10	0	0	0	0	0
กลางตะวันตก	14	12	13	13	13	13	13	0	247	13	13	0	0	0	0	0
กทม.ตะวันออก	8	8	8	8	8	8	8	0	0	8	8	0	0	7	0	0
ส่วนกลาง			0	0	0	0	0	0	0	0	0	0	0	0	0	0
รวม	60	40	46	46	46	46	46	-	420	45	46	0	0	7	0	0
คิดเป็นร้อยละ			76.67	76.67	76.67	76.67	76.67			75.00	76.67	0.00	0.00	11.67	-	-

○ **ระยะเวลาในกระบวนการบริหารโครงการ** จากการบริหารโครงการที่ผ่านมา และได้มีการทบทวนและพัฒนากระบวนการบริหารโครงการในทุกขั้นตอน เพื่อยกระดับการดำเนินงานให้เป็นมาตรฐานเดียวกันและเป็นการประกันคุณภาพการดำเนินงานขององค์กรในการสนับสนุนองค์กรชุมชนและ ภาควิชาที่ ได้รับการสนับสนุนโครงการ และงบประมาณจากสถาบันฯ โดยในปีงบประมาณ พ.ศ.2563 ได้กำหนดมาตรฐานระยะเวลาในการบริหารโครงการนับตั้งแต่ได้รับความเห็นชอบจากกลไกพิจารณากลับกรอง จนกระทั่ง เบิกจ่ายงบประมาณงวดแรกใช้ระยะเวลาในการดำเนินงานไม่เกิน 55 วัน โดยแยกเป็น 1) กระบวนการพิจารณาโครงการ : ระยะเวลาในการบริหารโครงการตั้งแต่คณะทำงานพิจารณาโครงการระดับภาคพิจารณาเห็นชอบโครงการจนถึง ผอ.ภาคลงนามอนุมัติ จำนวน 30 วัน และ 2) กระบวนการเบิกจ่ายโครงการ : ระยะเวลาหลังจาก ผอ.ภาคลงนามอนุมัติ จนถึง การเบิกจ่ายงบประมาณงวดแรก จำนวน 25 วัน

ทั้งนี้ การบริหารโครงการพัฒนาและเชื่อมโยงกลุ่มธุรกิจชุมชน ปี 2563 จำนวน 60 โครงการ เป็นโครงการที่ยังไม่เบิกจ่ายงบประมาณงวดแรกทั้งหมด คิดเป็นร้อยละ 100.00 ของโครงการทั้งหมด โดยมีระยะเวลาที่ยังไม่มีการเบิกจ่ายงบประมาณงวดแรกนานสุด 40 วัน

จึงขอให้หน่วยงานที่รับผิดชอบเร่งรัดการเบิกจ่าย เพื่อให้ดำเนินการได้ตามมาตรฐาน พร้อมทั้งตรวจสอบปัญหาอุปสรรคที่ส่งผลให้เกิดความล่าช้า เพื่อนำมาวิเคราะห์แนวทางแก้ไขปัญหาและการออกแบบการบริหารโครงการให้มีประสิทธิภาพในอนาคต

ตาราง แสดงระยะเวลาการบริหารโครงการพัฒนาและเชื่อมโยงกลุ่มธุรกิจชุมชน ปี 2563

ภาค	การบริหารโครงการ	ร้อยละ	ระยะเวลาตามมาตรฐานการบริหารโครงการ		รวมใช้ระยะเวลา(55 วัน)	จำนวนวันเฉลี่ย
			คณะทำงานพิจารณา - ผอ. อนุมัติ (30 วัน)	ผอ.อนุมัติ-เบิกจ่ายงวดแรก (25 วัน)		
เหนือ 17 โครงการ	ระยะเวลาตามเกณฑ์ - โครงการ	-	-	-	-	-
	ระยะเวลามากกว่าเกณฑ์ - โครงการ	-	-	-	-	-
	โครงการที่ยังไม่เบิกจ่าย 17 โครงการ	100.00	9 วัน	ระยะเวลาที่ยังไม่มีการเบิกจ่ายงวดแรก 38 วัน		
อีสาน 5 โครงการ	ระยะเวลาตามเกณฑ์ - โครงการ	-	-	-	-	-
	ระยะเวลามากกว่าเกณฑ์ - โครงการ	-	-	-	-	-
	โครงการที่ยังไม่เบิกจ่าย 5 โครงการ	100.00	25 วัน	ระยะเวลาที่ยังไม่มีการเบิกจ่ายงวดแรก 40 วัน		
ใต้ 16 โครงการ	ระยะเวลาตามเกณฑ์ - โครงการ	-	-	-	-	-
	ระยะเวลามากกว่าเกณฑ์ - โครงการ	-	-	-	-	-
	โครงการที่ยังไม่เบิกจ่าย 16 โครงการ	100.00	2 วัน	ระยะเวลาที่ยังไม่มีการเบิกจ่ายงวดแรก 14 วัน		
กลาง และ ตะวันตก 14 โครงการ	ระยะเวลาตามเกณฑ์ - โครงการ	-	-	-	-	-
	ระยะเวลามากกว่าเกณฑ์ - โครงการ	-	-	-	-	-
	โครงการที่ยังไม่เบิกจ่าย 14 โครงการ	100.00	7 วัน	ระยะเวลาที่ยังไม่มีการเบิกจ่ายงวดแรก 20 วัน		
กทม.ปริมณฑลตะวันออก 8 โครงการ	ระยะเวลาตามเกณฑ์ - โครงการ	-	-	-	-	-
	ระยะเวลามากกว่าเกณฑ์ - โครงการ	-	-	-	-	-
	โครงการที่ยังไม่เบิกจ่าย 8 โครงการ	100.00	1 วัน	ระยะเวลาที่ยังไม่มีการเบิกจ่ายงวดแรก 1 วัน		
ส่วนกลาง 0 โครงการ	ระยะเวลาตามเกณฑ์ - โครงการ	-	-	-	-	-
	ระยะเวลามากกว่าเกณฑ์ - โครงการ	-	-	-	-	-
	โครงการที่ยังไม่เบิกจ่าย - โครงการ	-	-	-	-	-
รวม 60 โครงการ	ระยะเวลาตามเกณฑ์ - โครงการ	-	-	-	-	-
	ระยะเวลามากกว่าเกณฑ์ - โครงการ	-	-	-	-	-
	โครงการที่ยังไม่เบิกจ่าย 60 โครงการ	100.00	1 - 25 วัน	ระยะเวลาที่ยังไม่มีการเบิกจ่ายงวดแรก 1 - 40 วัน		