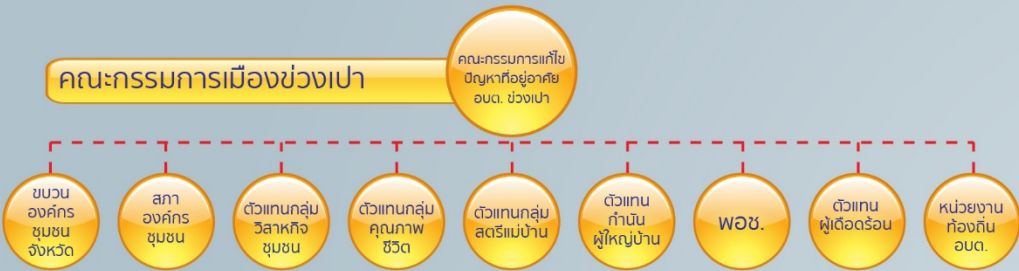




“ช่วงเปาโมเดล แก้ปัญหาที่อยู่อาศัยชนบททุกมิติตามแนวศาสตร์พระราช” ต. ช่วงเปา อ. จอมทอง จ. เชียงใหม่

ข้อมูลตำบลช่วงเปา อำเภอจอมทอง จังหวัดเชียงใหม่

เป็นตำบลขนาดเล็ก ที่แยกออกมาจากตำบลบ้านหลวง เนื่องจากมีประชากรเพิ่มมากขึ้น ทำให้การปกครองไม่ทั่วถึง จึงได้แยกออกมาเป็นตำบลช่วงเปา เมื่อปี พ.ศ. 2519 ซึ่งถือว่าตำบลช่วงเปา เป็นตำบลใหม่ของอำเภอจอมทอง ประชากร ณ เดือนกันยายน 2559 เพศชาย 2,872 คน หญิง 3,053 คน รวมทั้งหมด 5,925 คน จำนวนครัวเรือน 2,408 ครัวเรือน



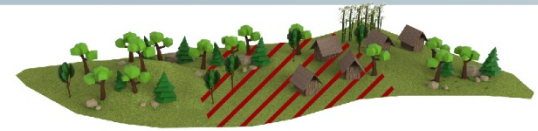
แนวทางการแก้ไขปัญหาทั้งตำบล

- 1 ขอบข่าย / ขอบใช้ประโยชน์ที่ดินของรัฐ
- 2 ย้ายไปอยู่ที่ใหม่ (ขอบใช้ประโยชน์ที่ดินของรัฐ/ซื้อที่ดินใหม่)+ก่อสร้างบ้าน

การพัฒนาคุณภาพชีวิต



สถานการณ์ ปัญหา



การซ้อนทับกับที่ดินของรัฐ เช่น ที่ดินราชพัสดุ ที่ดินแขวงการทาง ที่ป่าสงวนฯ และกรมเจ้าท่า



ขุนภายนอกมากกว่าซื้อที่ดินไปเป็นจำนวนมาก เกิดกลไกราคาที่ดินราคาสูง



ขาดการมีสิทธิในการใช้พื้นที่ที่ดินของชุมชน



ความไม่มั่นคงในที่อยู่อาศัยและที่ดินทำกิน